

Пятигорский медико-фармацевтический институт –
филиал федерального государственного бюджетного
образовательного учреждения высшего образования
«Волгоградский государственный медицинский университет»
Министерства здравоохранения Российской Федерации



ПРОГРАММА 79 ВСЕРОССИЙСКОЙ НАУЧНО- ПРАКТИЧЕСКОЙ КОНФЕРЕНЦИИ «ВО ИМЯ ЖИЗНИ И ЗДОРОВЬЯ»



01–03 июня 2026 года, г.Пятигорск





ОРГАНИЗАЦИОННЫЙ КОМИТЕТ КОНФЕРЕНЦИИ

О.А. Ахвердова – директор ПМФИ – филиала ФГБОУ ВО ВолгГМУ Минздрава России;

И.П. Кодониди – заместитель директора по учебной и воспитательной работе ПМФИ – филиала ФГБОУ ВО ВолгГМУ Минздрава России;

А.Г. Курегян – заместитель директора по научной работе ПМФИ – филиала ФГБОУ ВО ВолгГМУ Минздрава России;

Л.И. Щербакова – ученый секретарь Ученого совета ПМФИ – филиала ФГБОУ ВО ВолгГМУ Минздрава России;

К.Н. Корянова – начальник редакционно-издательского отдела ПМФИ – филиала ФГБОУ ВО ВолгГМУ Минздрава России;

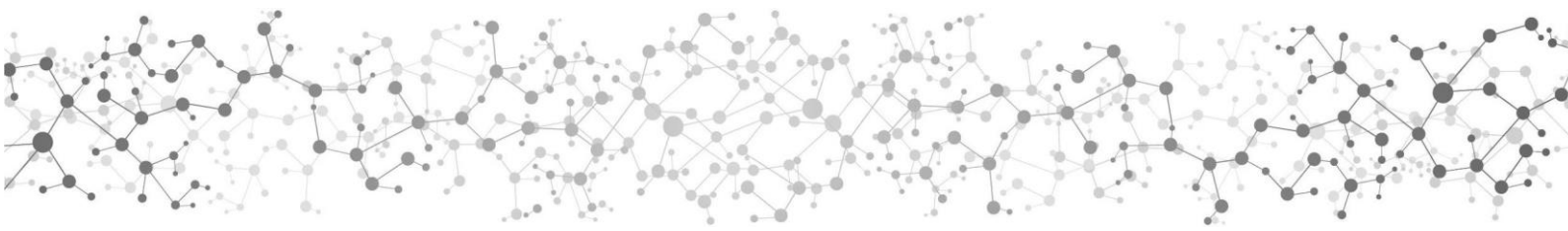
Е.С. Мищенко – редактор редакционно-издательского отдела ПМФИ – филиала ФГБОУ ВО ВолгГМУ Минздрава России;

А.В. Погребняк – заведующий отделом информационных технологий ПМФИ – филиала ФГБОУ ВО ВолгГМУ Минздрава России;

И.А. Нигарян – и.о. начальника отдела по связям с общественностью ПМФИ – филиала ФГБОУ ВО ВолгГМУ Минздрава России;

А.В. Гридчина – председатель НОМУС ПМФИ – филиала ФГБОУ ВО ВолгГМУ Минздрава России.

В состав организационного комитета входят также председатели и эксперты секций.





ПОРЯДОК ПРОВЕДЕНИЯ КОНФЕРЕНЦИИ

1 июня 2026 г. (понедельник)

РЕГИСТРАЦИЯ УЧАСТНИКОВ КОНФЕРЕНЦИИ

За 30 минут до начала работы секций

9⁰⁰–12⁰⁰

Корпус №1 ПМФИ (пр-кт Калинина, д. 11), 1 этаж, конференц-зал №1

СЕКЦИЯ №9. АКУШЕРСТВО И ГИНЕКОЛОГИЯ

12³⁰–13⁵⁰

Корпус №1 ПМФИ (пр-кт Калинина, д. 11), 1 этаж, конференц-зал №1

СЕКЦИЯ №2. АКТУАЛЬНЫЕ ВОПРОСЫ СОВРЕМЕННОЙ ФАРМАКОГНОЗИИ

13⁵⁰–14¹⁰

Корпус №1 ПМФИ (пр-кт Калинина, д. 11), 1 этаж, конференц-зал №1

СЕКЦИЯ №13. ГУМАНИТАРНАЯ СОСТАВЛЯЮЩАЯ МЕДИКО- ФАРМАЦЕВТИЧЕСКОГО ОБРАЗОВАНИЯ

9⁰⁰–11⁰⁰

Корпус №5 ПМФИ (ул. Московская, д. 86), ауд. №6

СЕКЦИЯ №12. ИСТОРИЧЕСКИЕ И ПРАВОВЫЕ АСПЕКТЫ ЗДРАВООХРАНЕНИЯ

11²⁰–11⁵⁰

Корпус №5 ПМФИ (ул. Московская, д. 86), ауд. №2

СЕКЦИЯ №5. МАРКЕТИНГОВЫЕ ИССЛЕДОВАНИЯ ФАРМАЦЕВТИЧЕСКОГО РЫНКА

12²⁰–14⁰⁰

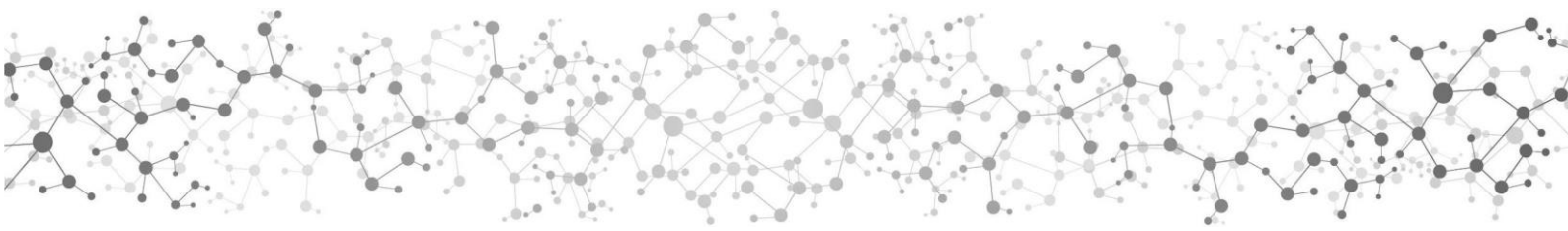
Корпус №5 ПМФИ (ул. Московская, д. 86), ауд. №2

СЕКЦИЯ №11. ЭКОНОМИКА И ОРГАНИЗАЦИИ ЗДРАВООХРАНЕНИЯ

10⁰⁰–13⁰⁰

Общежитие №2 ПМФИ (пр-кт Калинина, д. 11 корп. 2), 4 этаж, ауд. 40

СЕКЦИЯ №14. АКТУАЛЬНЫЕ ВОПРОСЫ ИЗУЧЕНИЯ И ПРЕПОДАВАНИЯ ИНОСТРАННЫХ ЯЗЫКОВ В ВУЗАХ МЕДИКО-ФАРМАЦЕВТИЧЕСКОГО ПРОФИЛЯ





2 июня 2026 г. (вторник)

РЕГИСТРАЦИЯ УЧАСТНИКОВ КОНФЕРЕНЦИИ

За 30 минут до начала работы секций

9⁰⁰–10²⁰

Корпус №1 ПМФИ (пр-кт Калинина, д. 11), 1 этаж, конференц–зал №1
**СЕКЦИЯ №6. АКТУАЛЬНЫЕ АСПЕКТЫ ЭКСПЕРИМЕНТАЛЬНОЙ И
КЛИНИЧЕСКОЙ ФАРМАКОЛОГИИ. МЕДИКО-БИОЛОГИЧЕСКИЕ
ИССЛЕДОВАНИЯ**

11²⁰–12¹⁰

Корпус №1 ПМФИ (пр-кт Калинина, д. 11), 1 этаж, конференц–зал №1
СЕКЦИЯ №8. АКТУАЛЬНЫЕ ВОПРОСЫ КЛИНИЧЕСКОЙ МЕДИЦИНЫ

12³⁰–14⁰⁰

Корпус №1 ПМФИ (пр-кт Калинина, д. 11), 1 этаж, конференц–зал №1
СЕКЦИЯ №10. СОВРЕМЕННЫЕ ПРОБЛЕМЫ СТОМАТОЛОГИИ

14²⁰–15²⁰

Корпус №1 ПМФИ (пр-кт Калинина, д. 11), 1 этаж, конференц–зал №1
**СЕКЦИЯ №1. СИНТЕЗ, АНАЛИЗ И СТАНДАРТИЗАЦИЯ БИОЛОГИЧЕСКИ
АКТИВНЫХ СОЕДИНЕНИЙ**

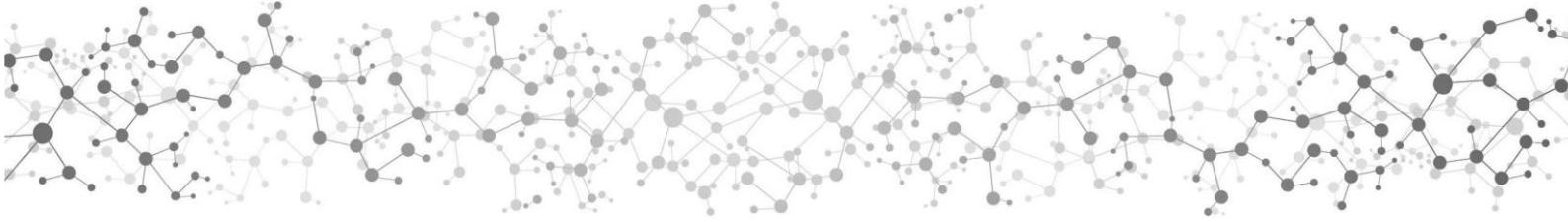
9⁰⁰–9⁴⁰

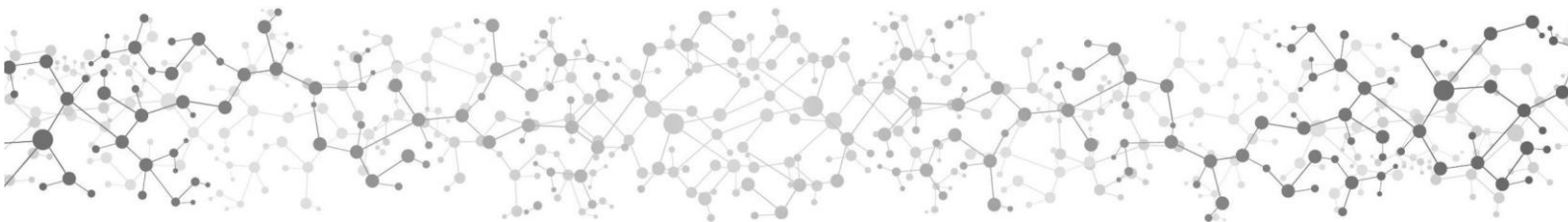
Корпус №4 ПМФИ (ул. Ленина, д. 3 корп. 4), 1 этаж, лекционный зал
**СЕКЦИЯ №15. ФИЗИКА, МАТЕМАТИКА, ИНФОРМАТИКА:
ТЕОРЕТИЧЕСКИЕ И ПРИКЛАДНЫЕ ИССЛЕДОВАНИЯ**

3 июня 2026 г. (среда)

14⁰⁰–15³⁰

Корпус №1 ПМФИ (пр-кт Калинина, д. 11), 1 этаж, конференц–зал №1
ТОРЖЕСТВЕННОЕ ЗАКРЫТИЕ КОНФЕРЕНЦИИ





1 июня 2026 г. (понедельник)

РЕГИСТРАЦИЯ УЧАСТНИКОВ КОНФЕРЕНЦИИ

За 30 минут до начала работы секций

СЕКЦИЯ №9. АКУШЕРСТВО И ГИНЕКОЛОГИЯ

9⁰⁰–12⁰⁰

Корпус №1 ПМФИ (пр-кт Калинина, д. 11), 1 этаж, конференц–зал №1

Регламент выступления: 5 мин.

Председатель: Идрисова Л.С., и.о. заведующего кафедрой детских болезней, акушерства и гинекологии ПМФИ – филиала ФГБОУ ВО ВолгГМУ Минздрава России, кандидат медицинских наук;

Эксперты: Маилян С.А., преподаватель кафедры детских болезней, акушерства и гинекологии ПМФИ – филиала ФГБОУ ВО ВолгГМУ Минздрава России
Айрапетян Э.Э., старший преподаватель кафедры морфологии ПМФИ – филиала ФГБОУ ВО ВолгГМУ Минздрава России.

ДОКЛАДЫ УЧАСТНИКОВ КОНФЕРЕНЦИИ

Алокла Котеба, Идрисова Л.С., Айрапетян Э.Э.

ПМФИ – филиал ФГБОУ ВО ВолгГМУ Минздрава России, г. Пятигорск
БРОНХИАЛЬНАЯ АСТМА У ДЕТЕЙ

Аль Маркаха Осама Салех, Идрисова Л.С., Айрапетян Э.Э.

ПМФИ – филиал ФГБОУ ВО ВолгГМУ Минздрава России, г. Пятигорск
РАК ПРЕДСТАТЕЛЬНОЙ ЖЕЛЕЗЫ

Амирова Диана Эдуардовна, Идрисова Л.С., Айрапетян Э.Э.

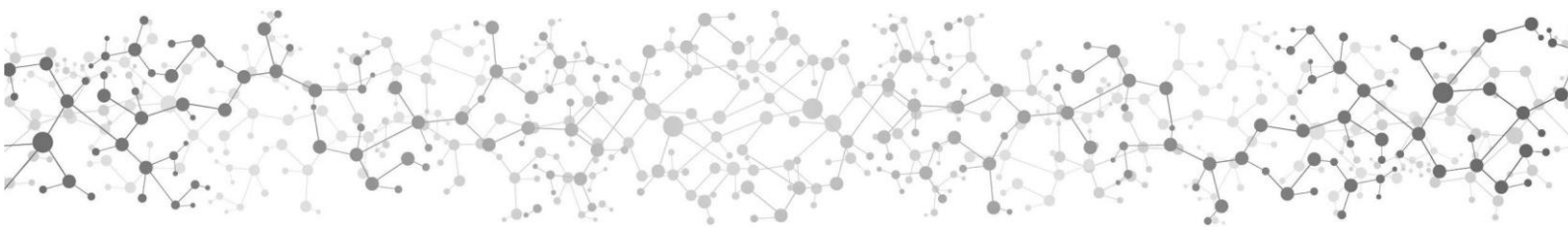
ПМФИ – филиал ФГБОУ ВО ВолгГМУ Минздрава России, г. Пятигорск
РИСКИ НЕВЫНАШИВАНИЯ БЕРЕМЕННОСТИ У ПАЦИЕНТОК С АФС-СИНДРОМОМ (АНТИФОСФОЛИПИДНЫМ)

Биджиева Джамия Исламовна, Идрисова Л.С., Айрапетян Э.Э.

ПМФИ – филиал ФГБОУ ВО ВолгГМУ Минздрава России, г. Пятигорск
ПЛАЦЕНТАРНАЯ ДНК И ПРОГНОЗ ПРЕЭКЛАМПСИИ В I ТРИМЕСТРЕ

Боранова Бриллиант Рустамовна, Идрисова Л.С., Айрапетян Э.Э.

ПМФИ – филиал ФГБОУ ВО ВолгГМУ Минздрава России, г. Пятигорск
ИНТРАНАТАЛЬНАЯ ГИПОКСИЯ ПЛОДА





Ванян Людмила Артуровна, Идрисова Л.С., Айрапетян Э.Э.

ПМФИ – филиал ФГБОУ ВО ВолгГМУ Минздрава России, г. Пятигорск
ЭНДОКРИННАЯ ГИНЕКОЛОГИЯ И РЕПРОДУКЦИЯ

Газарян Элона Артаковна, Идрисова Л.С., Айрапетян Э.Э.

ПМФИ – филиал ФГБОУ ВО ВолгГМУ Минздрава России, г. Пятигорск
МИОМА МАТКИ: ГОРМОНАЛЬНО-ЗАВИСИМЫЙ «УЗЕЛ» ИЗ ГЛАДКОЙ
МУСКУЛАТУРЫ

Галустян Милана Артуровна, Идрисова Л.С., Айрапетян Э.Э.

ПМФИ – филиал ФГБОУ ВО ВолгГМУ Минздрава России, г. Пятигорск
НЕДОСТАТОЧНОСТЬ ВИТАМИНА D КАК ФАКТОР РИСКА ПРЕЖДЕВРЕМЕННЫХ
РОДОВ

Егеньязова Медина Абдулменнаповна, Идрисова Л.С., Айрапетян Э.Э.

ПМФИ – филиал ФГБОУ ВО ВолгГМУ Минздрава России, г. Пятигорск
PORPHYROMONAS GINGIVALIS: ОТ ПАРОДОНТИТА ДО НЕВЫНАШИВАНИЯ
БЕРЕМЕННОСТИ И НЕЙРОДЕГЕНЕРАЦИИ – ЕДИНЫЙ ВОСПАЛИТЕЛЬНЫЙ
КОНТИНУУМ

Желали Ислем, Идрисова Л.С., Айрапетян Э.Э.

ПМФИ – филиал ФГБОУ ВО ВолгГМУ Минздрава России, г. Пятигорск
ТЕТРАДА ФАЛЛО

Ибрагимов Исмаил Камалович, Идрисова Л.С., Айрапетян Э.Э.

ПМФИ – филиал ФГБОУ ВО ВолгГМУ Минздрава России, г. Пятигорск
COVID-19 И БЕРЕМЕННОСТЬ: ВЛИЯНИЕ НА ПЛАЦЕНТУ, ИСХОДЫ, ОПЫТ
ВАКЦИНАЦИИ

Магомедова Диана Абдурахмановна, Идрисова Л.С., Айрапетян Э.Э.

ПМФИ – филиал ФГБОУ ВО ВолгГМУ Минздрава России, г. Пятигорск
МЕНОПАУЗА И ГИНЕКОЛОГИЧЕСКАЯ ЭНДОКРИНОЛОГИЯ

Машаев Хамзат Ахмедович, Идрисова Л.С., Айрапетян Э.Э.

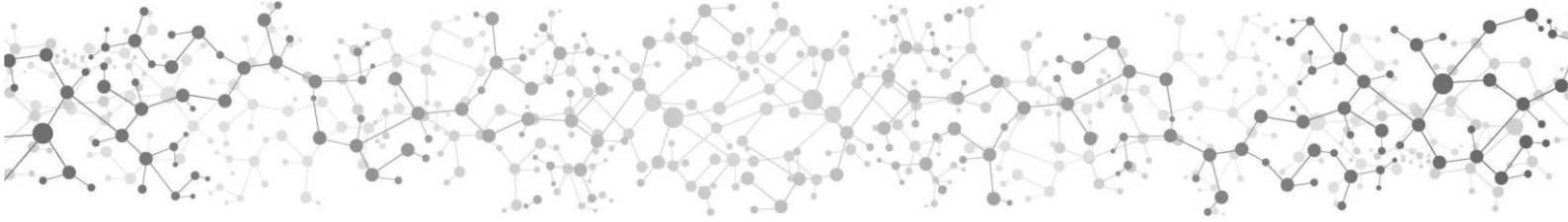
ПМФИ – филиал ФГБОУ ВО ВолгГМУ Минздрава России, г. Пятигорск
СОВРЕМЕННЫЕ МЕТОДЫ ВЕДЕНИЯ БЕРЕМЕННОСТИ ВЫСОКОГО РИСКА

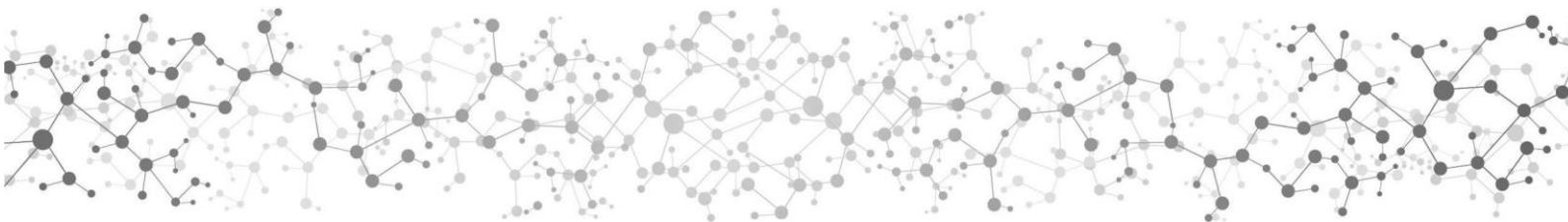
Мкртчян Лидия Гарниковна, Идрисова Л.С., Айрапетян Э.Э.

ПМФИ – филиал ФГБОУ ВО ВолгГМУ Минздрава России, г. Пятигорск
ЭКТОПИЯ ШЕЙКИ МАТКИ: КЛИНИЧЕСКИЙ СЛУЧАЙ, КОГДА ЛЕЧЕНИЕ НЕ НУЖНО

Нефзи Хадил, Идрисова Л.С., Айрапетян Э.Э.

ПМФИ – филиал ФГБОУ ВО ВолгГМУ Минздрава России, г. Пятигорск
ЗАБОЛЕВАНИЕ РЕПРОДУКТИВНОЙ СИСТЕМЫ





Оганесян Мария Вачагановна, Барабаш И.В.

ФГБОУ ВО «Ставропольский государственный медицинский университет»

Минздрава России, г. Ставрополь

ВЛИЯНИЕ COVID-19 И ВАКЦИНАЦИИ ОТ НЕЕ НА ЛИБИДО И РЕПРОДУКТИВНЫЕ
ФУНКЦИИ У ЛИЦ МОЛОДОГО ВОЗРАСТА (АНКЕТИРОВАНИЕ)

Рабауи Балкис, Идрисова Л.С., Айрапетян Э.Э.

ПМФИ – филиал ФГБОУ ВО ВолгГМУ Минздрава России, г. Пятигорск

ГИДРОЦЕФАЛИЯ У МЛАДЕНЦЕВ

Ребхи Уссама, Идрисова Л.С., Айрапетян Э.Э.

ПМФИ – филиал ФГБОУ ВО ВолгГМУ Минздрава России, г. Пятигорск

РЕЗИСТЕНТНЫЕ ИНФЕКЦИИ У ДЕТЕЙ

Севян Сирануш Гариковна, Идрисова Л.С., Айрапетян Э.Э.

ПМФИ – филиал ФГБОУ ВО ВолгГМУ Минздрава России, г. Пятигорск

РЕЗУС-КОНФЛИКТ В РОДАХ: КАК ИММУННАЯ СИСТЕМА МАТЕРИ АТАКУЕТ ПЛОД
И ЧТО МОЖЕТ СДЕЛАТЬ АКУШЕР

Эль Анани Амира, Идрисова Л.С., Айрапетян Э.Э.

ПМФИ – филиал ФГБОУ ВО ВолгГМУ Минздрава России, г. Пятигорск

КРОВОТЕЧЕНИЯ ВО ВРЕМЯ БЕРЕМЕННОСТИ

Эль Бадри Али, Идрисова Л.С., Айрапетян Э.Э.

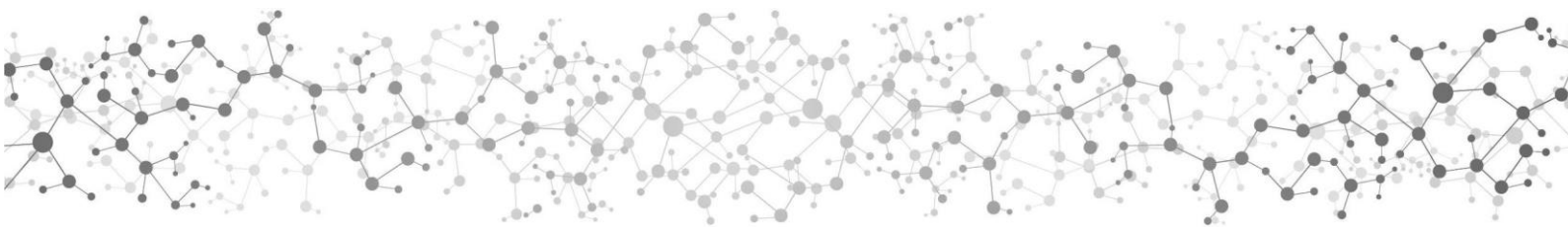
ПМФИ – филиал ФГБОУ ВО ВолгГМУ Минздрава России, г. Пятигорск

СИНДРОМ ШТЕЙНА-ЛЕВЕНТАЛЯ

Эшшауи Хажар, Идрисова Л.С., Айрапетян Э.Э.

ПМФИ – филиал ФГБОУ ВО ВолгГМУ Минздрава России, г. Пятигорск

СИНДРОМ ПОЛИКИСТОЗНЫХ ЯИЧНИКОВ





СЕКЦИЯ №2. АКТУАЛЬНЫЕ ВОПРОСЫ СОВРЕМЕННОЙ ФАРМАКОГНОЗИИ

12³⁰–13⁵⁰

Корпус №1 ПМФИ (пр-кт Калинина, д. 11), 1 этаж, конференц-зал №1
Регламент выступления: 5 мин.

Председатель: Коновалов Д.А., профессор кафедры фармацевтической химии и фармакогнозии ПМФИ – филиала ФГБОУ ВО ВолгГМУ Минздрава России, доктор фармацевтических наук, профессор.

Эксперты: Дайронас Ж.В., профессор кафедры фармацевтической химии и фармакогнозии ПМФИ – филиала ФГБОУ ВО ВолгГМУ Минздрава России, доктор фармацевтических наук;

Федотова В.В., доцент кафедры фармацевтической химии и фармакогнозии ПМФИ – филиала ФГБОУ ВО ВолгГМУ Минздрава России, кандидат фармацевтических наук, доцент.

ДОКЛАДЫ УЧАСТНИКОВ КОНФЕРЕНЦИИ

Аллахкулиев Магомед Велиевич, Вдовенко-Мартынова Н.Н., Абисалова И.Л., Аджиахметова С.Л.

ПМФИ – филиал ФГБОУ ВО ВолгГМУ Минздрава России, г. Пятигорск
ОПРЕДЕЛЕНИЕ ОСНОВНЫХ ГРУПП БАВ *GANODERMA APPLANATUM* В ХОДЕ ПРОВЕДЕНИЯ ФАРМАКОГНОСТИЧЕСКОГО АНАЛИЗА

Гадоев Умарджон Хасанджонович, Саушкина А.С., Гребнева Н.Ю.

ФГБОУ ВО «Военно-медицинская академия им. С.М. Кирова» МО РФ, г. Санкт-Петербург
МИКРОСКОПИЧЕСКИЙ АНАЛИЗ ЛИСТЬЕВ КАЛАНХОЭ БЕХАРСКОГО (*KALANCHOE BEHARENSIS* DRAKE)

Гридчина Анна Вячеславовна¹, Яковлев М.В.², Бутенко Л.И.¹

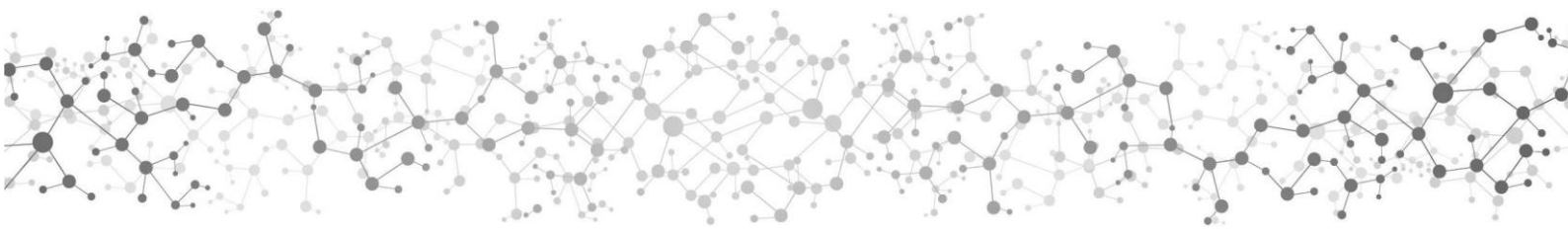
¹ ПМФИ – филиал ФГБОУ ВО ВолгГМУ Минздрава России, г. Пятигорск

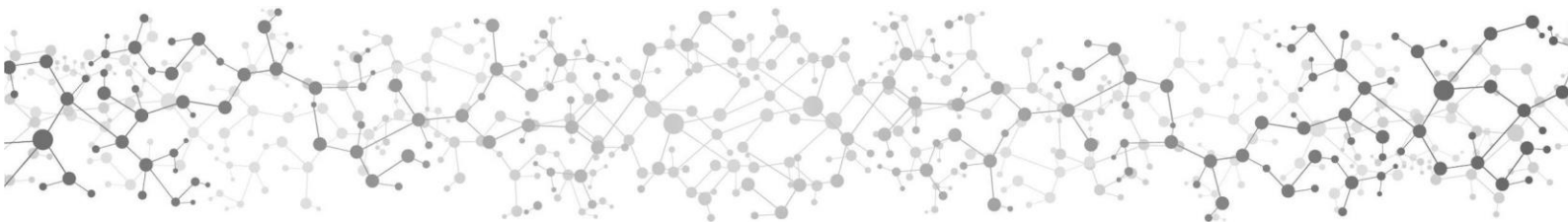
² МБОУ Гимназия №4, г. Пятигорск

СРАВНЕНИЕ ЛИПОФИЛЬНЫХ ФРАКЦИЙ *NIGELLA SATIVA*, ПРОИЗРАСТАЮЩЕЙ НА ТЕРРИТОРИИ МАРОККО И КУЛЬТИВИРУЕМОЙ НА ТЕРРИТОРИИ КРАСНОДАРСКОГО КРАЯ

Кобзев Данил Андреевич, Попова О.И.

ПМФИ – филиал ФГБОУ ВО ВолгГМУ Минздрава России, г. Пятигорск
ЛЕЩИНА ДРЕВОВИДНАЯ КАК ИСТОЧНИК ФЕНОЛЬНЫХ СОЕДИНЕНИЙ





Корянова София Александровна¹, Серебряная Ф.К.², Алиева З.А.¹

¹ МБОУ СОШ №12, г. Пятигорск

² ПМФИ – филиал ФГБОУ ВО ВолгГМУ Минздрава России, г. Пятигорск
ОСОБЕННОСТИ ИНТРОДУКЦИИ *STRELITZIA REGINAE* BANKS. В БОТАНИЧЕСКОМ САДУ ПМФИ

Магомедова Диана Абдурахмановна, Попов И.В.

ПМФИ – филиал ФГБОУ ВО ВолгГМУ Минздрава России, г. Пятигорск
ОПРЕДЕЛЕНИЕ АСКОРБИНОВОЙ КИСЛОТЫ НАДЗЕМНОЙ ЧАСТИ КРОВОХЛЁБКИ ЛЕКАРСТВЕННОЙ (*SANGUISORBA OFFICINALIS* L.), ВЫРАЩИВАЕМОЙ В БОТАНИЧЕСКОМ САДУ ПЯТИГОРСКОГО МЕДИКО-ФАРМАЦЕВТИЧЕСКОГО ИНСТИТУТА

Романенко Ульяна Алексеевна, Попов И.В.

ПМФИ – филиал ФГБОУ ВО ВолгГМУ Минздрава России, г. Пятигорск
ДУБИЛЬНЫЕ ВЕЩЕСТВА НАДЗЕМНОЙ ЧАСТИ (ТРАВЫ) И ЛИСТЬЕВ МЯТЫ ПЕРЕЧНОЙ (*MENTHA PIPERITA* L.), ВЫРАЩИВАЕМОЙ НА СЕВЕРНОМ КАВКАЗЕ

Рощупкин Денис Игоревич, Попова О.И.

ПМФИ – филиал ФГБОУ ВО ВолгГМУ Минздрава России, г. Пятигорск
ИСПОЛЬЗОВАНИЕ ИСКУССТВЕННОГО ИНТЕЛЛЕКТА ДЛЯ ОПРЕДЕЛЕНИЯ ВИДОВ РАСТЕНИЙ – ИСТОЧНИКОВ ЛРС

Саргсян Полина Геворговна, Вдовенко-Мартынова Н.Н.

ПМФИ – филиал ФГБОУ ВО ВолгГМУ Минздрава России, г. Пятигорск
ВОЗМОЖНОСТИ ИСПОЛЬЗОВАНИЯ РАСТИТЕЛЬНОГО СЫРЬЯ КЛЁНА ЯСЕНЕЛИСТНОГО (*ACER NEGUNDO*) В МЕДИЦИНЕ

СЕКЦИЯ №13. ГУМАНИТАРНАЯ СОСТАВЛЯЮЩАЯ МЕДИКО-ФАРМАЦЕВТИЧЕСКОГО ОБРАЗОВАНИЯ

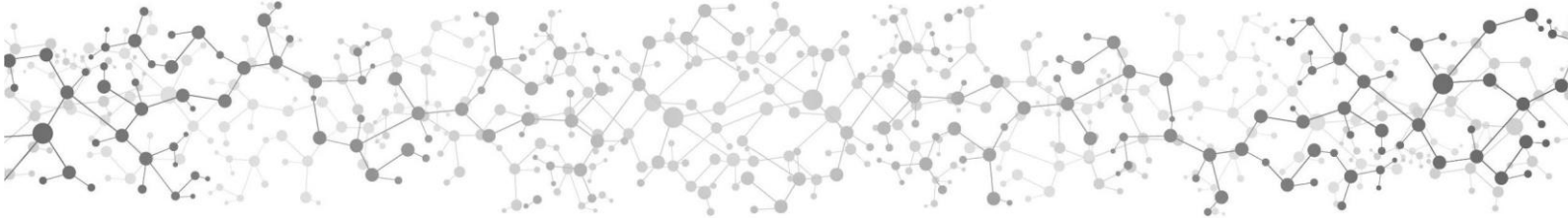
13⁵⁰–14¹⁰

Корпус №1 ПМФИ (пр-кт Калинина, д. 11), 1 этаж, конференц-зал №1
Регламент выступления: 5 мин.

Председатель: Говердовская Е.В., заведующий кафедрой гуманитарных дисциплин и биоэтики ПМФИ – филиала ФГБОУ ВО ВолгГМУ Минздрава России, доктор педагогических наук, профессор.

Эксперты: Болховской А.Л., доцент кафедры гуманитарных дисциплин и биоэтики ПМФИ – филиала ФГБОУ ВО ВолгГМУ Минздрава России, кандидат философских наук;

Каурова А.Н., преподаватель кафедры гуманитарных дисциплин и биоэтики ПМФИ – филиала ФГБОУ ВО ВолгГМУ Минздрава России.





ДОКЛАДЫ УЧАСТНИКОВ КОНФЕРЕНЦИИ

Ударенко Павел Борисович, Болховской А.Л.

ПМФИ – филиал ФГБОУ ВО ВолгГМУ Минздрава России, г. Пятигорск
ЭТИЧЕСКИЕ АСПЕКТЫ "ПОЛИТИКИ УДЕРЖАНИЯ" В ФИЛОСОФИИ НИКОЛЫ
МАКИАВЕЛЛИ

Феклистова Екатерина Николаевна

ПМФИ – филиал ФГБОУ ВО ВолгГМУ Минздрава России, г. Пятигорск
ТРУДНОСТИ ПЕРЕВОДА АНГЛИЙСКОЙ НОМЕНКЛАТУРЫ ЛЕКАРСТВЕННЫХ
РАСТЕНИЙ НА РУССКИЙ ЯЗЫК

СЕКЦИЯ №12. ИСТОРИЧЕСКИЕ И ПРАВОВЫЕ АСПЕКТЫ ЗДРАВООХРАНЕНИЯ

9⁰⁰–11⁰⁰

Корпус №4 ПМФИ (ул. Московская, д. 86), ауд. №6
Регламент выступления: 5 мин.

Председатель: Шуйский А.С., заведующий кафедрой права и истории ПМФИ – филиала ФГБОУ ВО ВолгГМУ Минздрава России, кандидат юридических наук, доцент.

Эксперты: Павлюк С.В., доцент кафедры права и истории ПМФИ – филиала ФГБОУ ВО ВолгГМУ Минздрава России, кандидат исторических наук, доцент;
Слепенюк Ю.Н., доцент кафедры права и истории ПМФИ – филиала ФГБОУ ВО ВолгГМУ Минздрава России, кандидат юридических наук, доцент.

ДОКЛАДЫ УЧАСТНИКОВ КОНФЕРЕНЦИИ

Айдуев Даниэл Артурович, Павлюк С.В.

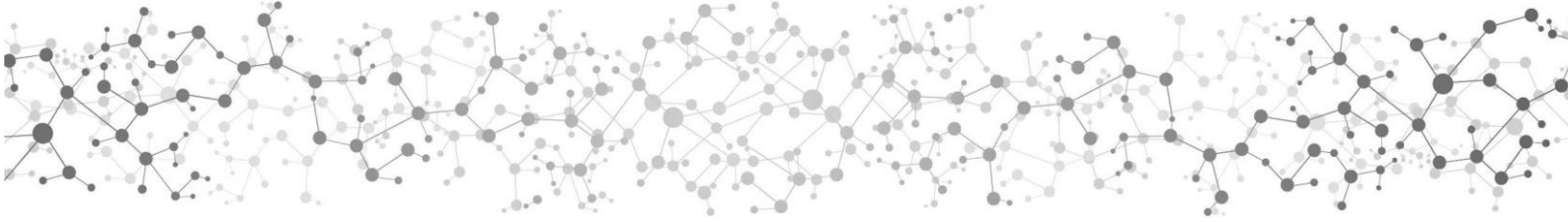
ПМФИ – филиал ФГБОУ ВО ВолгГМУ Минздрава России, г. Пятигорск
ИСТОРИЯ ВОЗНИКНОВЕНИЯ ПЕРВЫХ БОЛЬНИЦ И АПТЕК

Багриян Лариса Геворговна, Слепенюк Ю.Н.

ПМФИ – филиал ФГБОУ ВО ВолгГМУ Минздрава России, г. Пятигорск
ВРАЧЕБНАЯ ОШИБКА В СТОМАТОЛОГИИ У ПАЦИЕНТОВ С ОГРАНИЧЕННЫМИ
ВОЗМОЖНОСТЯМИ ЗДОРОВЬЯ: ПРАВОВЫЕ ПРОБЛЕМЫ КВАЛИФИКАЦИИ И
ОТВЕТСТВЕННОСТИ

Биджиева Джамиля Исламовна, Слепенюк Ю.Н.

ПМФИ – филиал ФГБОУ ВО ВолгГМУ Минздрава России, г. Пятигорск
НЮРНБЕРГСКИЙ КОДЕКС И ЕГО ВЛИЯНИЕ НА СОВРЕМЕННОЕ ПРАВО





Боранова Бриллиант Рустамовна, Павлюк С.В.

ПМФИ – филиал ФГБОУ ВО ВолгГМУ Минздрава России, г. Пятигорск
ИСТОРИЯ КАРАНТИНА: КАК ЭПИДЕМИИ ИЗМЕНИЛИ ЗАКОНЫ И МЕДИЦИНУ

Давтян Анита Георгиевна, Толчинская Т.И.

ПМФИ – филиал ФГБОУ ВО ВолгГМУ Минздрава России, г. Пятигорск
РАЗВИТИЕ ДЕТСКОГО ЗДРАВООХРАНЕНИЯ И ЗАЩИТА ПРАВ РЕБЕНКА В РОССИИ
2000-2026 ГГ. (НА ПРИМЕРЕ СЕВЕРО-КАВКАЗСКОГО РЕГИОНА)

Дхифауи Ислем (Dhifaoui Islem), Рогожина Н.Ю.

ПМФИ – филиал ФГБОУ ВО ВолгГМУ Минздрава России, г. Пятигорск
FOCUS ON PUBLIC HEALTH AND STATE LAW (EPIDEMICS)

Мкртчян Лидия Гарниковна, Слепенюк Ю.Н.

ПМФИ – филиал ФГБОУ ВО ВолгГМУ Минздрава России, г. Пятигорск
МЕДИЦИНСКАЯ ТАЙНА В 19 ВЕКЕ: МОГ ЛИ ВРАЧ МОЛЧАТЬ ПЕРЕД СУДОМ?

Никифорова Вероника Андреевна, Слепенюк Ю.Н.

ПМФИ – филиал ФГБОУ ВО ВолгГМУ Минздрава России, г. Пятигорск
ЗАКОН И БЕЗУМИЕ: КАК В РОССИЙСКОЙ ИМПЕРИИ СУДИЛИ ДУШЕВНОБОЛЬНЫХ

Прокопович Арина Павловна, Павлюк С.В.

ПМФИ – филиал ФГБОУ ВО ВолгГМУ Минздрава России, г. Пятигорск
ЭПИДЕМИИ КАК ФАКТОР ПРАВА

Сейдалиева Саимат Артуровна, Толчинская Т.И.

ПМФИ – филиал ФГБОУ ВО ВолгГМУ Минздрава России, г. Пятигорск
ПРОФЕССИОНАЛЬНАЯ ДИНАСТИЯ В МЕДИЦИНСКОЙ СФЕРЕ КАК ЧАСТЬ
СЕМЕЙНОЙ ИДЕНТИЧНОСТИ

Сердюшкина Мария Александровна, Толчинская Т.И.

ПМФИ – филиал ФГБОУ ВО ВолгГМУ Минздрава России, г. Пятигорск
ИСТОРИЯ ДОНОРСТВА И ТРАНСПЛАНТОЛОГИИ: МОРАЛЬ, РЕЛИГИЯ И ПРАВО

Шубаева Изабель Альбертовна, Слепенюк Ю.Н.

ПМФИ – филиал ФГБОУ ВО ВолгГМУ Минздрава России, г. Пятигорск
ПРАВОВЫЕ АСПЕКТЫ В ДЕЯТЕЛЬНОСТИ МЕДИЦИНСКИХ СОТРУДНИКОВ ПРИ
ТРАНСПЛАНТАЦИИ ТКАНЕЙ И ОРГАНОВ ЧЕЛОВЕКА

**Эль Буссуни Лужаин Амира (Elbousouni Lujayne Amira),
Рогожина Н.Ю.**

ПМФИ – филиал ФГБОУ ВО ВолгГМУ Минздрава России, г. Пятигорск
FOCUS ON ADMINISTRATIVE HISTORY (THE RUSSIAN CONTEXT)





Эль Мостафи Хаула (El Mostafi Khaoula), Рогожина Н.Ю.

ПМФИ – филиал ФГБОУ ВО ВолгГМУ Минздрава России, г. Пятигорск
FOCUS ON MEDICAL ETHICS AND JURISPRUDENCE (BIOETHICS)

Карцев Кирилл Евгеньевич; Толчинская Татьяна Ильинична

ПМФИ – филиал ФГБОУ ВО ВолгГМУ Минздрава России, г. Пятигорск
ОТ СТАНИЦЫ ДО ФРОНТА: ВРАЧЕВАНИЕ КУБАНСКИХ КАЗАКОВ В ИСТОРИИ
ЗДРАВООХРАНЕНИЯ РЕГИОНА

СЕКЦИЯ №5. МАРКЕТИНГОВЫЕ ИССЛЕДОВАНИЯ ФАРМАЦЕВТИЧЕСКОГО РЫНКА

11²⁰–11⁵⁰

Корпус №4 ПМФИ (ул. Московская, д. 86), ауд. №2

Регламент выступления: 5 мин.

Председатель: Гацан В.В., заведующий кафедрой организации и экономики фармации ПМФИ – филиала ФГБОУ ВО ВолгГМУ Минздрава России, профессор, доктор фармацевтических наук, отличник здравоохранения Российской Федерации.

Эксперты: Кабакова Т.И., профессор кафедры организации и экономики фармации ПМФИ – филиала ФГБОУ ВО ВолгГМУ Минздрава России, доктор фармацевтических наук, профессор;

Попова Е.А., доцент кафедры организации и экономики фармации ПМФИ – филиала ФГБОУ ВО ВолгГМУ Минздрава России, кандидат фармацевтических наук, доцент.

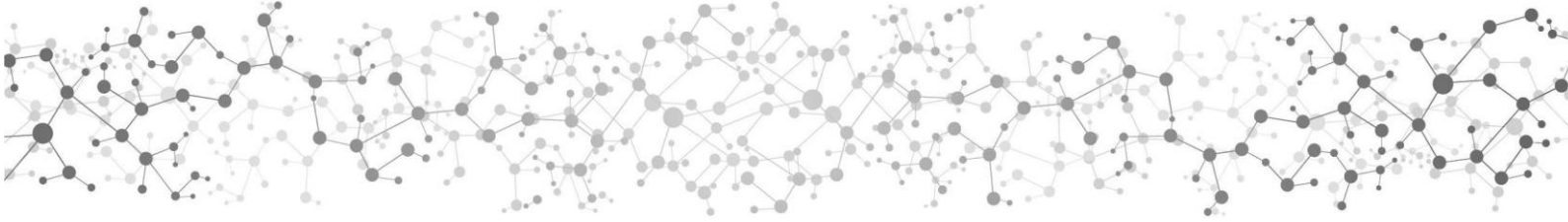
ДОКЛАДЫ УЧАСТНИКОВ КОНФЕРЕНЦИИ

**Дюмин Вадим Иванович, Лещева М.Ю., Ануфриева Е.И.,
Бережнова Т.А.**

ФГБОУ ВО ВГМУ им. Н.Н. Бурденко Минздрава России, г. Воронеж
ЛЕКАРСТВЕННОЕ ИМПОРТОЗАМЕЩЕНИЕ В РОССИИ: ТЕКУЩЕЕ СОСТОЯНИЕ,
ПРОБЛЕМЫ И РОЛЬ ОТЕЧЕСТВЕННОГО РАСТИТЕЛЬНОГО СЫРЬЯ

Ефремов Кирилл Денисович, Гацан В.В.

ПМФИ – филиал ФГБОУ ВО ВолгГМУ Минздрава России, г. Пятигорск
ЗАКЛЮЧИТЕЛЬНЫЕ ИССЛЕДОВАНИЯ РЕГИОНАЛЬНОГО РЫНКА
ПРОТИВОГРИБКОВЫХ ПРЕПАРАТОВ





**СЕКЦИЯ 14. АКТУАЛЬНЫЕ ВОПРОСЫ ИЗУЧЕНИЯ И
ПРЕПОДАВАНИЯ ИНОСТРАННЫХ ЯЗЫКОВ В ВУЗАХ МЕДИКО-
ФАРМАЦЕВТИЧЕСКОГО ПРОФИЛЯ**

10⁰⁰–13⁰⁰

Общежитие №2 ПМФИ (пр-кт Калинина, д. 11 корп. 2), 4 этаж, ауд. 40
Регламент выступления: 5 мин.

Председатель: Стадульская Н.А., заведующий кафедрой иностранных языков ПМФИ – филиала ФГБОУ ВО ВолгГМУ Минздрава России, доктор филологических наук, доцент.

Эксперты: Мейер Л.Х., доцент кафедры иностранных языков ПМФИ – филиала ФГБОУ ВО ВолгГМУ Минздрава России, кандидат социологических наук;
Кузнецова Н.В., старший преподаватель кафедры иностранных языков ПМФИ – филиала ФГБОУ ВО ВолгГМУ Минздрава России.

ДОКЛАДЫ УЧАСТНИКОВ КОНФЕРЕНЦИИ

Бичоева Элина Муратовна, Максименко Е.Ю.

ПМФИ – филиал ФГБОУ ВО ВолгГМУ Минздрава России, г. Пятигорск
АНГЛИЙСКИЙ ЯЗЫК ДЛЯ ВРАЧА: ОПЦИЯ ИЛИ ПРОФЕССИОНАЛЬНАЯ НЕОБХОДИМОСТЬ?

Бойченко Ульяна Сергеевна, Антипова Л.А.

ПМФИ – филиал ФГБОУ ВО ВолгГМУ Минздрава России, г. Пятигорск
ВО ИМЯ ЖИЗНИ: АНГЛИЙСКИЙ ЯЗЫК КАК МОСТ ДЛЯ ГЛОБАЛЬНОГО МЕДИЦИНСКОГО СОТРУДНИЧЕСТВА

Большева Анастасия Олеговна, Максименко Е.Ю.

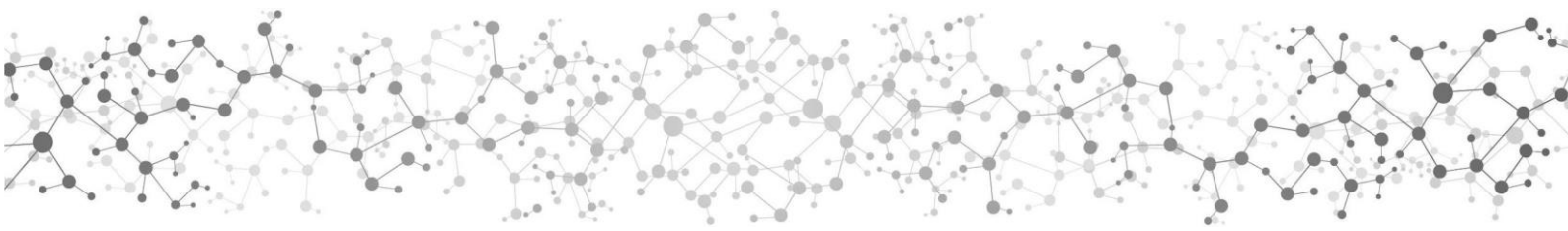
ПМФИ – филиал ФГБОУ ВО ВолгГМУ Минздрава России, г. Пятигорск
ВЛИЯНИЕ АНГЛИЙСКОГО СЛЕНГА НА ПРОФЕССИОНАЛЬНУЮ РЕЧЬ РОССИЙСКИХ ПРОВИЗОРОВ И ВРАЧЕЙ

Васильева Жанна Сергеевна, Антипова Л.А.

ПМФИ – филиал ФГБОУ ВО ВолгГМУ Минздрава России, г. Пятигорск
ВО ИМЯ ЖИЗНИ И ЗДОРОВЬЯ: ЗЕРКАЛО ТЕРМИНОВ “-MANIA” И “-PHOBIA” В ЯЗЫКЕ МЕДИЦИНЫ

Исаков Кирилл Юрьевич, Максименко Е.Ю.

ПМФИ – филиал ФГБОУ ВО ВолгГМУ Минздрава России, г. Пятигорск
СПЕЦИФИКА ПЕРЕВОДА ИНСТРУКЦИЙ К ЛЕКАРСТВЕННЫМ ПРЕПАРАТАМ С АНГЛИЙСКОГО ЯЗЫКА НА РУССКИЙ





Крымшамхалова Марьям Ортабиевна, Максименко Е.Ю.

ПМФИ – филиал ФГБОУ ВО ВолгГМУ Минздрава России, г. Пятигорск
ЗНАЧЕНИЕ АНГЛИЙСКОГО ЯЗЫКА В МЕДИЦИНЕ

Лабазанов Расул Гаджимурадович, Максименко Е.Ю.

ПМФИ – филиал ФГБОУ ВО ВолгГМУ Минздрава России, г. Пятигорск
АНГЛИЙСКИЙ ЯЗЫК КАК КЛЮЧ К СОВРЕМЕННОЙ МЕДИЦИНСКОЙ ИНФОРМАЦИИ

Ливенцова Анастасия Вячеславовна, Максименко Е.Ю.

ПМФИ – филиал ФГБОУ ВО ВолгГМУ Минздрава России, г. Пятигорск
ПОНИМАНИЕ АНГЛОЯЗЫЧНЫХ ИНСТРУКЦИЙ К МЕДИЦИНСКОМУ
ОБОРУДОВАНИЮ: ТИПИЧНЫЕ ТРУДНОСТИ ИНТЕРНАЦИОНАЛЬНЫХ СТУДЕНТОВ

Литвинов М.В., Максименко Е.Ю.

ПМФИ – филиал ФГБОУ ВО ВолгГМУ Минздрава России, г. Пятигорск
ФОРМИРОВАНИЕ НАВЫКОВ ОБЩЕНИЯ «ВРАЧ–ПАЦИЕНТ» НА ИНОСТРАННОМ
ЯЗЫКЕ

Маргушева Амина Аскеровна

ПМФИ – филиал ФГБОУ ВО ВолгГМУ Минздрава России, г. Пятигорск
ВЛИЯНИЕ АНГЛИЙСКОГО ЯЗЫКА НА ДОСТУП К ЗНАНИЯМ И ТЕХНОЛОГИЯМ В
МЕДИЦИНЕ

Никитина Эвелина Вячеславовна, Максименко Е.Ю.

ПМФИ – филиал ФГБОУ ВО ВолгГМУ Минздрава России, г. Пятигорск
ФРАЗОВЫЕ ГЛАГОЛЫ КАК ИНСТРУМЕНТ НЕФОРМАЛЬНОЙ КОММУНИКАЦИИ В
АНГЛОЯЗЫЧНОЙ СРЕДЕ

Саргсян Полина Геворговна, Максименко Е.Ю.

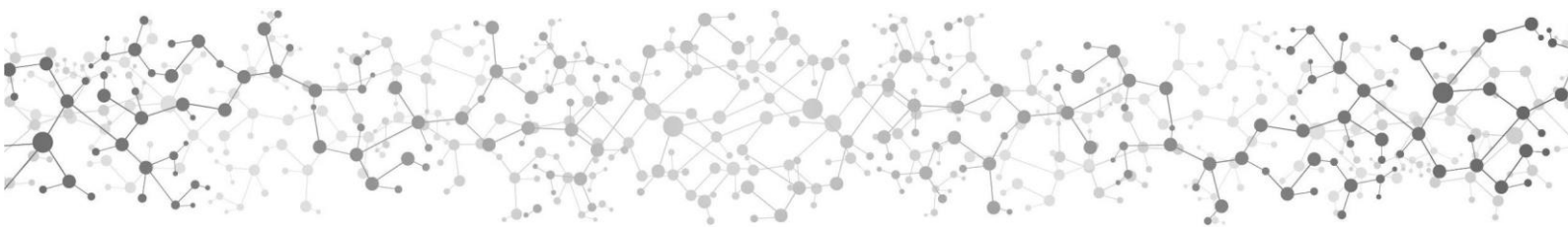
ПМФИ – филиал ФГБОУ ВО ВолгГМУ Минздрава России, г. Пятигорск
ChatGPT КАК “СЛОВАРНЫЙ УБИЙЦА”: ВЛИЯНИЕ ГЕНЕРАТИВНОГО ИИ НА
ФОРМИРОВАНИЕ ПРОФЕССИОНАЛЬНОЙ ЛЕКСИКИ У СТУДЕНТОВ-МЕДИКОВ

Сергеева Елизавета Борисовна, Кузнецова Н.В.

ПМФИ – филиал ФГБОУ ВО ВолгГМУ Минздрава России, г. Пятигорск
МЕТАФОРИЧЕСКИЕ НАЗВАНИЯ РАСТЕНИЙ

Сердюшкина Мария Александровна, Антипова Л.А.

ПМФИ – филиал ФГБОУ ВО ВолгГМУ Минздрава России, г. Пятигорск
АНГЛИЙСКИЙ ЯЗЫК КАК ИНСТРУМЕНТ МЕЖДУНАРОДНОГО МЕДИЦИНСКОГО
СОТРУДНИЧЕСТВА





Тараненко Елизавета Евгеньевна, Кузнецова Н.В.

ПМФИ – филиал ФГБОУ ВО ВолгГМУ Минздрава России, г. Пятигорск
АНАЛИЗ ЛАТИНСКИХ НАЗВАНИЙ НАСЛЕДСТВЕННЫХ ЗАБОЛЕВАНИЙ ГАБСБУРГОВ

Фальченко Дарья Васильевна

ПМФИ – филиал ФГБОУ ВО ВолгГМУ Минздрава России, г. Пятигорск
ЗДОРОВЫЙ ОБРАЗ ЖИЗНИ: БРИТАНСКИЙ И АМЕРИКАНСКИЙ ПОДХОДЫ

Ширинян Марине Витальевна

ФГАОУ ВО «Первый МГМУ им. И.М. Сеченова» Минздрава России (Сеченовский Университет), г. Москва
ПРЕЕМСТВЕННОСТЬ В ОБУЧЕНИИ ИНОСТРАННОМУ ЯЗЫКУ МЕЖДУ ПРОФИЛЬНЫМ МЕДИЦИНСКИМ КЛАССОМ ШКОЛЫ, КОЛЛЕДЖЕМ И ВУЗОМ: ПРОБЛЕМЫ И РЕШЕНИЯ

Гаджимурадов Расул Гасамудинович, Кузнецова Н.В.

ПМФИ – филиал ФГБОУ ВО ВолгГМУ Минздрава России, г. Пятигорск
ЛИНГВИСТИЧЕСКИЙ МОСТ МЕЖДУ ВРАЧОМ И ПАЦИЕНТОМ: КАК ОБЪЯСНИТЬ СЛОЖНЫЕ ПРОЦЕДУРЫ НЕСПЕЦИАЛИСТУ НА АНГЛИЙСКОМ

Султыгова Зулейхан Алиевна, Кузнецова Н.В.

ПМФИ – филиал ФГБОУ ВО ВолгГМУ Минздрава России, г. Пятигорск
АНИМАЛИСТИЧЕСКАЯ МЕТАФОРА В АНАТОМИЧЕСКОЙ ТЕРМИНОЛОГИИ

Гиголова Арина Викторовна, Кузнецова Н.В.

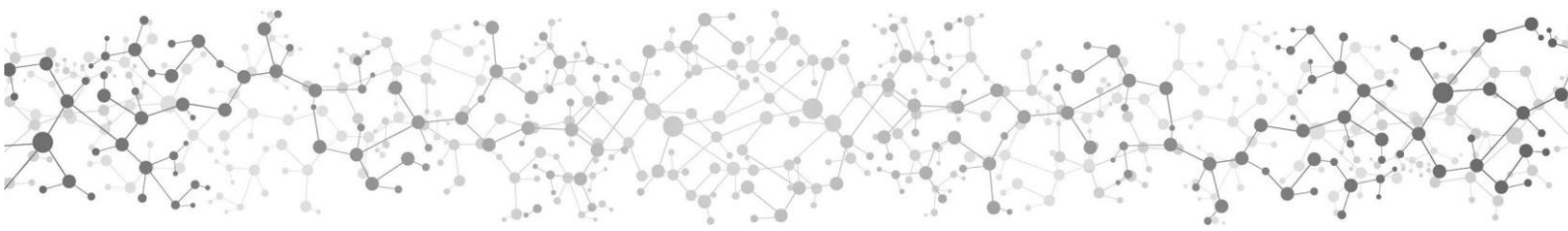
ПМФИ – филиал ФГБОУ ВО ВолгГМУ Минздрава России, г. Пятигорск
ЛАТИНСКИЕ И РУССКИЕ НАЗВАНИЯ ДЕТСКИХ ИНФЕКЦИОННЫХ БОЛЕЗНЕЙ

Боярская Елизавета Игоревна, Кузнецова Н.В.

ПМФИ – филиал ФГБОУ ВО ВолгГМУ Минздрава России, г. Пятигорск
ЭТИМОЛОГИЯ ЛАТИНСКИХ НАЗВАНИЙ ЗООНОЗОВ

Скилков Кирилл Сергеевич, Кузнецова Н.В.

ПМФИ – филиал ФГБОУ ВО ВолгГМУ Минздрава России, г. Пятигорск
МЕТАФОРЫ В АНАТОМИЧЕСКОЙ ТЕРМИНОЛОГИИ





СЕКЦИЯ №11. ЭКОНОМИКА И ОРГАНИЗАЦИИ ЗДРАВООХРАНЕНИЯ

12²⁰–14⁰⁰

Корпус №4 ПМФИ (ул. Московская, д. 86), ауд. №2

Регламент выступления: 5 мин.

Председатель: Демченко А.П., старший преподаватель кафедры менеджмента и экономики ПМФИ – филиала ФГБОУ ВО ВолгГМУ Минздрава России, кандидат экономических наук.

Эксперты: Сергеева Е.А., заведующий кафедрой менеджмента и экономики ПМФИ – филиала ФГБОУ ВО ВолгГМУ Минздрава России, кандидат социологических наук; доцент;

Шкуратова М.В., доцент кафедры менеджмента и экономики ПМФИ – филиала ФГБОУ ВО ВолгГМУ Минздрава России, кандидат экономических наук.

ДОКЛАДЫ УЧАСТНИКОВ КОНФЕРЕНЦИИ

Забирова Юлия Сергеевна, Руголь Л.В.

ФГБУ «ЦНИИОИЗ» Минздрава России, г. Москва

ОСОБЕННОСТИ КАДРОВОГО ОБЕСПЕЧЕНИЯ ПЕРВИЧНОЙ МЕДИКО-САНИТАРНОЙ ПОМОЩИ ВРАЧАМИ-СПЕЦИАЛИСТАМИ ТЕРАПЕВТИЧЕСКОГО ПРОФИЛЯ В СЕВЕРО-КАВКАЗСКОМ ФЕДЕРАЛЬНОМ ОКРУГЕ

Литвиненко Владимир Александрович, Селютина Ю.К., Буриков М.А.

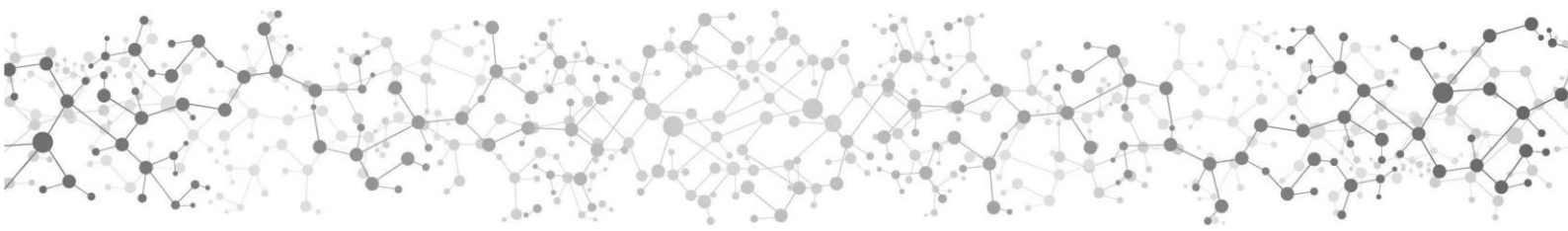
ФГБОУ ВО РостГМУ Минздрава России, г. Ростов-на-Дону

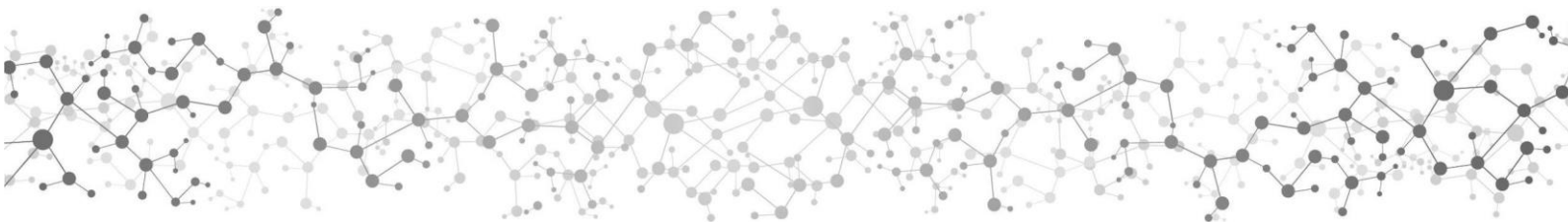
ЛЕЧЕНИЕ ПАХОВОЙ ГРЫЖИ В УСЛОВИЯХ ДНЕВНОГО СТАЦИОНАРА, ОПЫТ ВНЕДРЕНИЯ МОДЕЛИ “ХИРУРГИЯ ОДНОГО ДНЯ”

Конкайзер Кристина Олеговна, Емельянова И.Н.

ПМФИ – филиал ФГБОУ ВО ВолгГМУ Минздрава России, г. Пятигорск

АНАЛИЗ РЫНКА ТОВАРОВ ДЛЯ МАТЕРИ И РЕБЕНКА В АПТЕЧНЫХ СЕТЯХ СТАВРОПОЛЬСКОГО КРАЯ





2 июня 2026 г. (вторник)
РЕГИСТРАЦИЯ УЧАСТНИКОВ КОНФЕРЕНЦИИ
За 30 минут до начала работы секций

**СЕКЦИЯ 6–7. АКТУАЛЬНЫЕ АСПЕКТЫ ЭКСПЕРИМЕНТАЛЬНОЙ И
КЛИНИЧЕСКОЙ ФАРМАКОЛОГИИ.
МЕДИКО-БИОЛОГИЧЕСКИЕ ИССЛЕДОВАНИЯ**

9⁰⁰–10²⁰

Корпус №1 ПМФИ (пр-кт Калинина, д. 11), 1 этаж, конференц-зал №1
Регламент выступления: 5 мин.

Председатель: Абисалова И.Л., заведующий кафедрой патологии ПМФИ – филиала ФГБОУ ВО ВолгГМУ Минздрава России, кандидат фармацевтических наук, доцент.

Эксперты: Дьякова И.Н., заведующий кафедрой биологии и физиологии ПМФИ – филиала ФГБОУ ВО ВолгГМУ Минздрава России, кандидат биологических наук, доцент;

Сергеева Е.О., заведующий кафедрой микробиологии и иммунологии ПМФИ – филиала ФГБОУ ВО ВолгГМУ Минздрава России, кандидат фармацевтических наук, доцент;

Макарова Л.М., доцент кафедры фармакологии с курсом клинической фармакологии ПМФИ – филиала ФГБОУ ВО ВолгГМУ Минздрава России, кандидат фармацевтических наук;

Шабанова Н.Б., доцент кафедры фармакологии с курсом клинической фармакологии ПМФИ – филиала ФГБОУ ВО ВолгГМУ Минздрава России, доцент.

ДОКЛАДЫ УЧАСТНИКОВ КОНФЕРЕНЦИИ

Андреева Дарья Сергеевна, Привалова И.Л.

ФГБОУ ВО КГМУ Минздрава России, г. Курск
ФИЗИОЛОГИЧЕСКИЕ КОЛЕБАНИЯ КРАТКОВРЕМЕННОЙ ПАМЯТИ В УСЛОВИЯХ
ОВАРИАЛЬНО-МЕНСТРУАЛЬНОГО ЦИКЛА

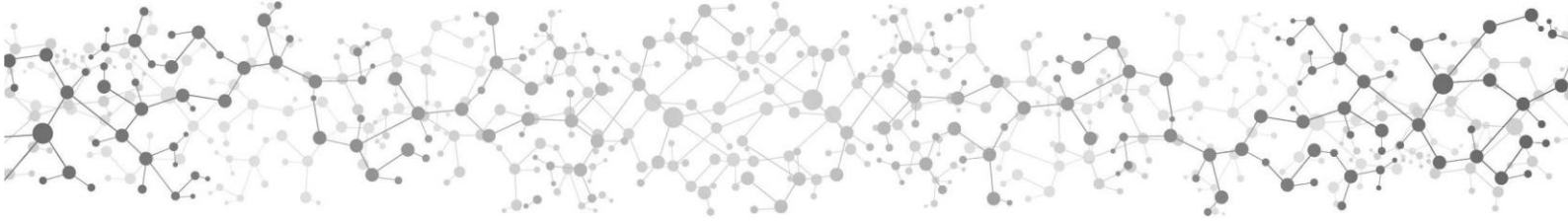
Егеньязова Медина Абдулменнаповна, Вихорь А.А.

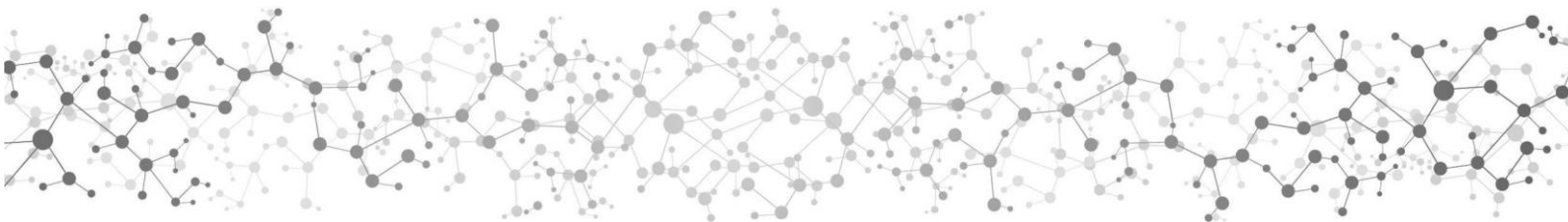
ПМФИ – филиал ФГБОУ ВО ВолгГМУ Минздрава России, г. Пятигорск
ФАРМАКОЛОГИЧЕСКИЙ ПАЗЛ: КАК НЕ УБИТЬ И ВЫЛЕЧИТЬ, ЕСЛИ У ПАЦИЕНТА 5
БОЛЕЗНЕЙ И 7 ТАБЛЕТОК В ДЕНЬ

Корянова София Александровна¹, Утяганова Е.В.², Алиева З.А.¹

¹ МБОУ СОШ №12, г. Пятигорск

² ПМФИ – филиал ФГБОУ ВО ВолгГМУ Минздрава России, г. Пятигорск
ОЦЕНКА МИКРОБИОЛОГИЧЕСКОГО СОСТОЯНИЯ ВОЗДУХА УЛИЦЫ И
ПОДВАЛЬНОГО ПОМЕЩЕНИЯ





Лебединский Марк Андреевич¹, Утяганова Е.В.², Алиева З.А.¹

¹ МБОУ СОШ №12, г. Пятигорск

² ПМФИ – филиал ФГБОУ ВО ВолгГМУ Минздрава России, г. Пятигорск

БАКТЕРИИ КАК ПРОДУЦЕНТЫ БИОЛОГИЧЕСКИ АКТИВНЫХ СОЕДИНЕНИЙ И ФЕРМЕНТОВ

Мкртычев Давид Вячеславович, Вихорь А.А.

ПМФИ – филиал ФГБОУ ВО ВолгГМУ Минздрава России, г. Пятигорск

ПЕРСПЕКТИВА СОЗДАНИЯ ФИТОПРЕПАРАТА НА ОСНОВЕ *NONEA PULLA* ДЛЯ ПРОФИЛАКТИКИ КАНДИДОЗА У ПАЦИЕНТОВ С КОМОРБИДНЫМИ СОСТОЯНИЯМИ

Михеева Влада Олеговна, Морозов А.В., Антонова Е.П.

Институт биологии Карельского научного центра РАН, г. Петрозаводск

РЕАКЦИЯ ФЕРМЕНТАТИВНОГО КОМПОНЕНТА ПИЩЕВАРИТЕЛЬНОЙ СИСТЕМЫ СИРИЙСКИХ ХОМЯЧКОВ (*MESOCRICETUS AURATUS*) НА СВЕТОВОЙ РЕЖИМ СЕВЕРА

Морозов Артем Владимирович, Виноградова И.А., Варганова Д.В., Матвеева Ю.П., Жукова О.В.

Институт биологии Карельского научного центра РАН, г. Петрозаводск

ВЛИЯНИЕ ДЛИТЕЛЬНОГО ВВЕДЕНИЯ МУЛЬТИМИНЕРАЛЬНОГО КОМПЛЕКСА НА ФЕРМЕНТАТИВНЫЙ КОМПОНЕНТ ПИЩЕВАРИТЕЛЬНОЙ СИСТЕМЫ У КРЫС

Пономарева Арина Александровна, Челова Л.В.

ПМФИ – филиал ФГБОУ ВО ВолгГМУ Минздрава России, г. Пятигорск

ОСОБЕННОСТИ ЛАБОРАТОРНОЙ ДИАГНОСТИКИ ВИРУСНЫХ ГЕПАТИТОВ В И С С ПОМОЩЬЮ ПОЛИМЕРАЗНОЙ ЦЕПНОЙ РЕАКЦИИ И ИММУНОФЕРМЕНТНОГО АНАЛИЗА В ПОЛИКЛИНИЧЕСКОМ ОТДЕЛЕНИИ

Пузакова Дарья Владимировна, Лапштаева А.В.

МГУ Огарева — ФГБОУ ВО «Национальный исследовательский университет им. Н.П. Огарева», г. Саранск

ФАРМАКОГЕНЕТИЧЕСКИЕ ПРЕДИКТОРЫ ИСХОДОВ ЭКО ПРИ АНОВУЛЯТОРНОМ БЕСПЛОДИИ

Шубина Елизавета Михайловна, Максименко Е.Ю.

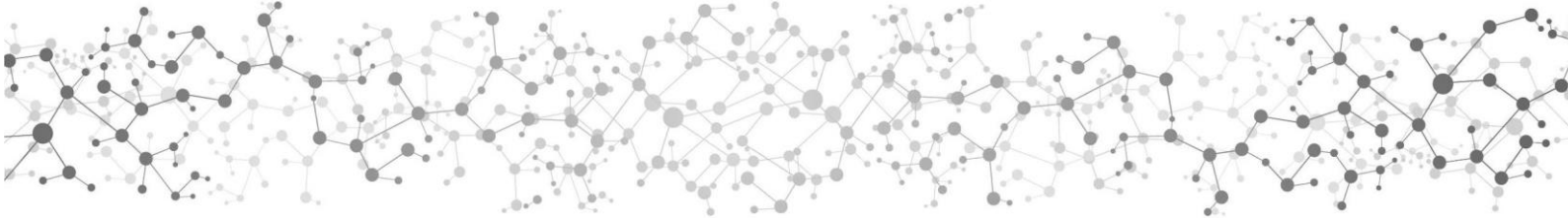
ПМФИ – филиал ФГБОУ ВО ВолгГМУ Минздрава России, г. Пятигорск

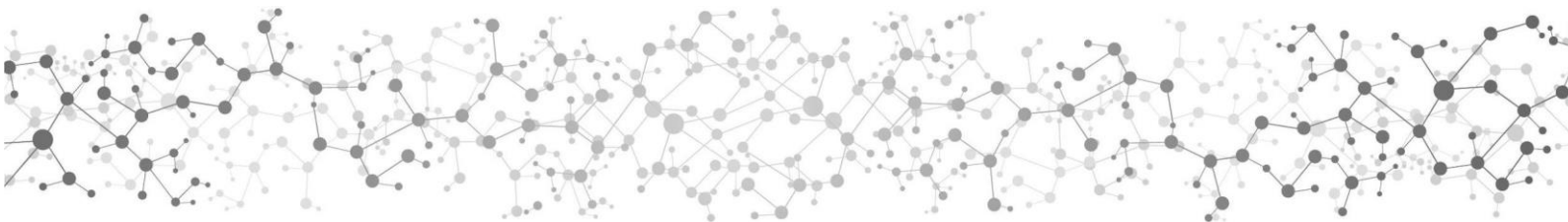
НОВЕЙШИЕ ВИДЫ МЕДИКО-БИОЛОГИЧЕСКИХ ИССЛЕДОВАНИЙ

Сергеева Елизавета Борисовна, Скульте И.В.

ПМФИ – филиал ФГБОУ ВО ВолгГМУ Минздрава России, г. Пятигорск

ИЗУЧЕНИЕ ВЛИЯНИЯ ТАНАКАНА НА НЕКОТОРЫЕ ПОКАЗАТЕЛИ ЛИПИДНОГО ОБМЕНА НА ЭКСПЕРИМЕНТАЛЬНОМ АЛКОГОЛЬНОМ ГЕПАТОЗЕ У КРЫС





Сергеева Екатерина Дмитриевна, Привалова И.Л.
ФГБОУ ВО КГМУ Минздрава России, г.Курск
ВЛИЯЮТ ЛИ ЗАНЯТИЯ МУЗЫКОЙ НА СЛУХОВУЮ ПАМЯТЬ?

СЕКЦИЯ 8. АКТУАЛЬНЫЕ ВОПРОСЫ КЛИНИЧЕСКОЙ МЕДИЦИНЫ
11²⁰-12¹⁰

Корпус №1 ПМФИ (пр-кт Калинина, д. 11), 1 этаж, конференц-зал №1
Регламент выступления: 5 мин.

Председатель: Агапитов Л.И., и.о. заведующего кафедрой терапевтических дисциплин ПМФИ – филиала ФГБОУ ВО ВолгГМУ Минздрава России, доктор медицинских наук.

Эксперты: Аверина И.А., старший преподаватель кафедры терапевтических дисциплин ПМФИ – филиала ФГБОУ ВО ВолгГМУ Минздрава России, кандидат медицинских наук;

Симанов И.В., доцент кафедры детских болезней, акушерства и гинекологии, ПМФИ – филиала ФГБОУ ВО ВолгГМУ Минздрава России, кандидат медицинских наук.

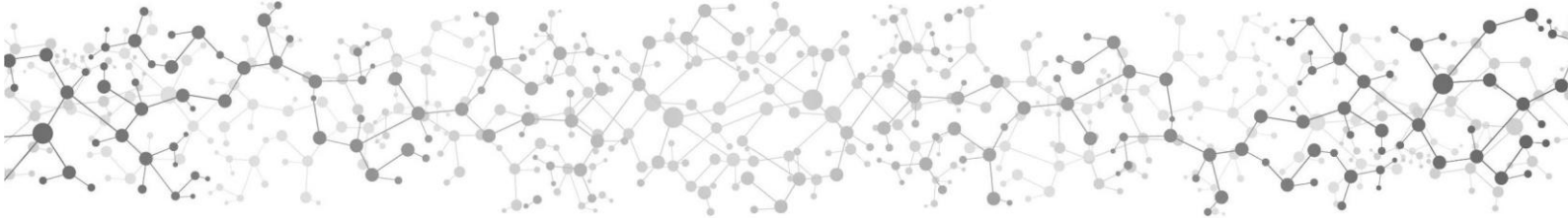
ДОКЛАДЫ УЧАСТНИКОВ КОНФЕРЕНЦИИ

Евпраксина Анастасия Михайловна, Осипов А.А.
ФГБОУ ВО «Приволжский исследовательский медицинский университет»
Минздрава России, г. Нижний Новгород
ТАВИ И РИСК КОРОНАРНОЙ ОБСТРУКЦИИ: ЧТО ВАЖНО ЗНАТЬ ТЕРАПЕВТУ

Левченко Анна Александровна, Муталипова А.М.
ФГБОУ ВО Саратовский ГМУ им. В.И.Разумовского Минздрава России
САРКОПЕНИЯ ПРИ ХРОНИЧЕСКОМ ПАНКРЕАТИТЕ: ОСОБЕННОСТИ
КЛИНИЧЕСКОЙ КАРТИНЫ

Лоскутов Иван Андреевич, Романов Н.О., Голубев Н.А.
РТУ-МИРЭА, г. Москва
НЕИНВАЗИВНЫЙ АНАЛИЗ ХИМИЧЕСКОГО СОСТАВА ПОЧЕЧНЫХ КОНКРЕМЕНТОВ
IN VIVO НА ОСНОВЕ ТРАНСМИССИОННОЙ ГАММА-СПЕКТРОМЕТРИИ И
МАШИННОГО ОБУЧЕНИЯ

Лукьянчук Павел Юрьевич, Прохоренкова М.О.
ФГАОУ ВО «Первый МГМУ им. И.М. Сеченова» Минздрава России (Сеченовский
Университет), г. Москва КЛИНИКО-ФЕНОТИПИЧЕСКИЕ ОСОБЕННОСТИ ТЕЧЕНИЯ
БОЛЕЗНИ КРОНА У ДЕТЕЙ: РАЗЛИЧИЯ РАННИХ ВОСПАЛИТЕЛЬНЫХ И
ОТДАЛЁННЫХ НУТРИТИВНЫХ ИСХОДОВ ПРИ ИЗОЛИРОВАННОМ ПОРАЖЕНИИ
ТОНКОЙ КИШКИ И ИЛЕОКОЛИТЕ





Оганесян Мария Вачагановна, Барабаш И.В.

ФГБОУ ВО «Ставропольский государственный медицинский университет»
Минздрава России, г. Ставрополь
ПОСТКОВИДНЫЙ СИНДРОМ У ЛИЦ МОЛОДОГО ВОЗРАСТА: ОТ СПОСОБОВ
ВЫЯВЛЕНИЯ К СИСТЕМЕ РАННЕЙ ДИАГНОСТИКИ И ПРОФИЛАКТИКИ

Рашидов Рашид Романович, Фатеева В.М.

ФГБОУ ВО «Приволжский исследовательский медицинский университет»
Минздрава России, г. Нижний Новгород
ФАКТОРЫ, ВЛИЯЮЩИЕ НА ВОЗНИКНОВЕНИЕ ОСЛОЖНЕНИЙ В ВИДЕ
ПОВРЕЖДЕНИЯ НИЖНЕЧЕЛЮСТНОГО НЕРВА В НИЖНЕЧЕЛЮСТНОМ КАНАЛЕ
ПРИ УДАЛЕНИИ ТРЕТЬИХ МОЛЯРОВ И ВОЗМОЖНОСТИ СВОЕВРЕМЕННОЙ
ТЕРАПИИ

СЕКЦИЯ 10. СОВРЕМЕННЫЕ ПРОБЛЕМЫ СТОМАТОЛОГИИ

12³⁰–14⁰⁰

Корпус №4 ПМФИ (ул. Ленина 3), 3 этаж, 304 ауд.
Регламент выступления: 5 мин.

Председатель: Симонян Т.В. и.о. заведующего кафедры клинической
стоматологии с курсом хирургической стоматологии и ЧЛХ ПМФИ – филиала
ФГБОУ ВО ВолгГМУ Минздрава России, кандидат медицинских наук.

Эксперты: Юсупов Р.Д., заведующий кафедрой детской стоматологии с курсом
ДПО ПМФИ – филиала ФГБОУ ВО ВолгГМУ Минздрава России, доктор
медицинских наук, доцент;

Захарченко С.С. преподаватель кафедры клинической стоматологии с курсом
хирургической стоматологии и ЧЛХ ПМФИ – филиала ФГБОУ ВО ВолгГМУ
Минздрава России.

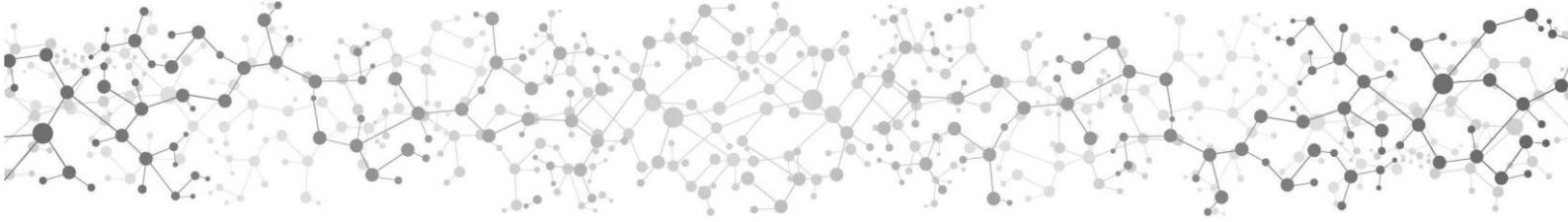
ДОКЛАДЫ УЧАСТНИКОВ КОНФЕРЕНЦИИ

Акаева Лейла Хамзатовна, Юсупов Р.Д., Айрапетян Э.Э.

ПМФИ – филиал ФГБОУ ВО ВолгГМУ Минздрава России, г. Пятигорск
СНИЖЕНИЕ ИНТРАОПЕРАЦИОННЫХ ОСЛОЖНЕНИЙ ПРИ УДАЛЕНИИ НИЖНИХ
ЗУБОВ МУДРОСТИ: ВЕКТОРНО-РОТАЦИОННАЯ ТЕХНИКА НА ОСНОВЕ КЛКТ
АНАТОМИИ КОРНЕЙ И НИЖНЕЛУНОЧКОВОГО НЕРВА

Григорян Марина Вячеславовна, Айрапетян Э.Э.

ПМФИ – филиал ФГБОУ ВО ВолгГМУ Минздрава России, г. Пятигорск
ОРТОДОНТИЯ И ВНЧС: ЯВЛЯЕТСЯ ЛИ ДИСФУНКЦИЯ СУСТАВА ОСЛОЖНЕНИЕМ
ЛЕЧЕНИЯ ИЛИ НЕОБХОДИМОЕ ДВИЖЕНИЕ ЧЕЛЮСТЕЙ ДЛЯ ДЕКОМПРЕССИИ





Егеньязова Медина Абдулменнаповна, Идрисова Л.С., Айрапетян Э.Э.

ПМФИ – филиал ФГБОУ ВО ВолгГМУ Минздрава России, г. Пятигорск
СКРИНИНГ НЕЙРОДЕГЕНЕРАТИВНЫХ ЗАБОЛЕВАНИЙ НА СТОМАТОЛОГИЧЕСКОМ
ПРИЁМЕ: ДИАГНОСТИЧЕСКИЙ ПОТЕНЦИАЛ СЛЮНЫ ПРИ БОЛЕЗНИ
АЛЬЦГЕЙМЕРА И ПАРКИНСОНА

Землянухин Даниил Дмитриевич, Чумакова Е.Д.

ФГБОУ ВО ВолгГМУ Минздрава России, г. Волгоград
СРАВНИТЕЛЬНЫЙ АНАЛИЗ НАВЫКОВ ГИГИЕНЫ РТА У ШКОЛЬНИКОВ
ВОЛГОГРАДСКОЙ И РОСТОВСКОЙ ОБЛАСТЕЙ

Имангалиева Карина Робертовна

ФГБОУ ВО АстГМУ Минздрава России, г. Астрахань
ИНФИЛЬТРАЦИЯ КАРИЕСА ЭМАЛИ МЕТОДОМ ICON: КЛИНИЧЕСКАЯ
ЭФФЕКТИВНОСТЬ, ОГРАНИЧЕНИЯ И ПЕРСПЕКТИВЫ

**Кузнецов Денис Станиславович, Абисалова И.Л., Вдовенко-
Мартынова Н.Н., Айрапетова Э.Э.**

ПМФИ – филиал ФГБОУ ВО ВолгГМУ Минздрава России, г. Пятигорск
УЧАСТИЕ МИКРОБНОЙ ФЛОРЫ В ФОРМИРОВАНИИ И РАЗВИТИИ
ВОСПАЛИТЕЛЬНЫХ ЗАБОЛЕВАНИЙ ПАРОДОНТА

Лунёва Ангелина Алексеевна, Слепенок Ю.Н.

ПМФИ – филиал ФГБОУ ВО ВолгГМУ Минздрава России, г. Пятигорск
ЯТРОГЕННЫЕ ПОВРЕЖДЕНИЯ В СТОМАТОЛОГИИ: ЮРИДИЧЕСКИЕ И ЭТИЧЕСКИЕ
АСПЕКТЫ СОВРЕМЕННОЙ ПРАКТИКИ

Мкртычев Давид Вячеславович, Айрапетян Э.Э.

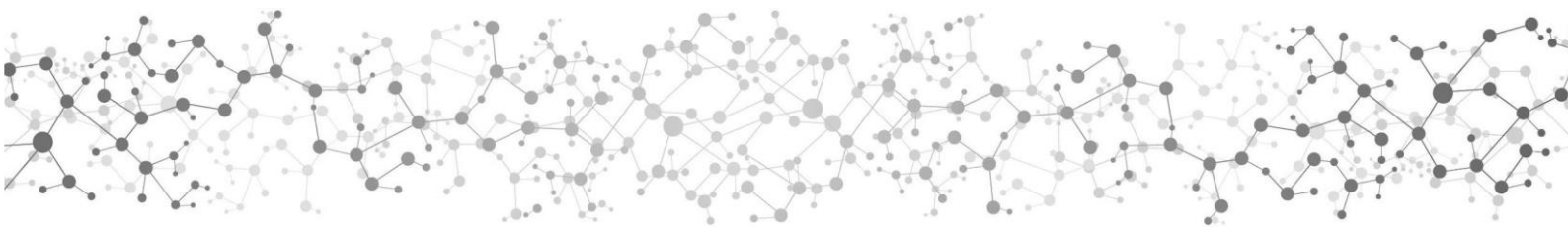
ПМФИ – филиал ФГБОУ ВО ВолгГМУ Минздрава России, г. Пятигорск
ПРОФИЛАКТИКА КАНДИДОЗА СЛИЗИСТОЙ ОБОЛОЧКИ ПОЛОСТИ РТА У
ПАЦИЕНТОВ С КОМОРБИДНЫМИ СОСТОЯНИЯМИ: ОТ РИСКА ИНГИБИРОВАНИЯ
СУРЗА4 К БЕЗОПАСНОЙ ФИТОКОМПОЗИЦИИ

Реш Ефим Русланович, Калиновский С.И., Олейников А.А.

ФГБОУ ВО РязГМУ Минздрава России, г. Рязань
СРАВНИТЕЛЬНАЯ ТОЧНОСТЬ АЛЬГИНАТНЫХ, А-СИЛИКОНОВЫХ И С-
СИЛИКОНОВЫХ ОТТИСКОВ ОТНОСИТЕЛЬНО ЦИФРОВОГО ЭТАЛОНА

Умова Айза Валерьевна, Айрапетян Э.Э.

ПМФИ – филиал ФГБОУ ВО ВолгГМУ Минздрава России, г. Пятигорск
ВЛИЯНИЕ САНКЦИЙ НА СТОМАТОЛОГИЧЕСКИЕ МАТЕРИАЛЫ В 2026 ГОДУ





**Федюнина Евгения Дмитриевна, Перевезенцев Е.А., Белова П.М.,
Сорокина С.Р.**

ФГБОУ ВО «Приволжский исследовательский медицинский университет»
Минздрава России, г. Нижний Новгород

АНАЛИЗ РАСПРОСТРАНЕННОСТИ РЕТЕНЦИИ ПОСТОЯННЫХ ЗУБОВ У ДЕТЕЙ В
ВОЗРАСТЕ ОТ 6 ДО 18 ЛЕТ

Чумакова Екатерина Дмитриевна, Землянухин Д.Д., Пильник Д.С.

ФГБОУ ВО ВолгГМУ Минздрава России, г. Волгоград

АНАЛИЗ ПОВЕДЕНЧЕСКИХ ФАКТОРОВ РИСКА И ОРТОДОНТИЧЕСКИХ АСПЕКТОВ
РАННЕЙ ЭКСТРАКЦИИ ВРЕМЕННЫХ ЗУБОВ У ДЕТЕЙ ВОЛГОГРАДСКОЙ И
РОСТОВСКОЙ ОБЛАСТЕЙ

СЕКЦИЯ 1. СИНТЕЗ, АНАЛИЗ И СТАНДАРТИЗАЦИЯ БИОЛОГИЧЕСКИ АКТИВНЫХ СОЕДИНЕНИЙ

14²⁰–15²⁰

Корпус №1 ПМФИ (пр-кт Калинина, д. 11), 1 этаж, конференц–зал №1
Регламент выступления: 5 мин.

Председатель: Кодониди И.П., заведующий кафедрой фармацевтической
химии и фармакогнозии ПМФИ – филиала ФГБОУ ВО ВолгГМУ Минздрава
России, доктор фармацевтических наук, доцент.

Эксперты: Курегян А.Г., профессор кафедры фармацевтической химии и
фармакогнозии ПМФИ – филиала ФГБОУ ВО ВолгГМУ Минздрава России,
доктор фармацевтических наук, доцент;

Айрапетова А.Ю., доцент кафедры фармацевтической химии и фармакогнозии
ПМФИ – филиала ФГБОУ ВО ВолгГМУ Минздрава России, кандидат
фармацевтических наук, доцент;

Масловская Е.А., доцент кафедры фармацевтической химии и фармакогнозии
ПМФИ – филиала ФГБОУ ВО ВолгГМУ Минздрава России,
кандидат фармацевтических наук, доцент.

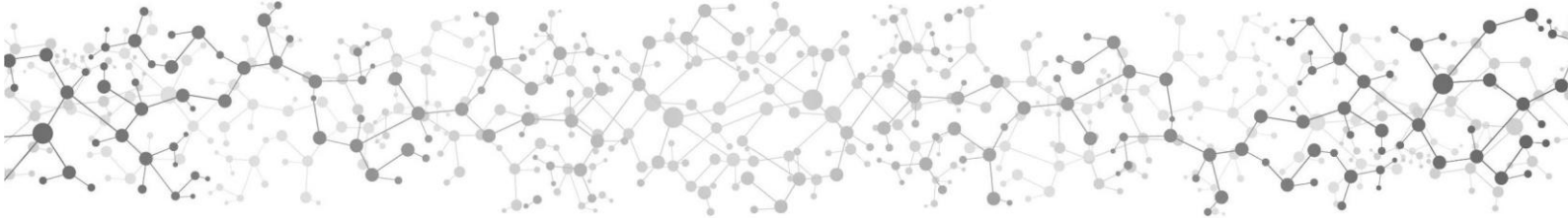
ДОКЛАДЫ УЧАСТНИКОВ КОНФЕРЕНЦИИ

Асланова Иоанна Якимовна, Айрапетова А.Ю.

ПМФИ – филиал ФГБОУ ВО ВолгГМУ Минздрава России, г. Пятигорск
ПАМЯТИ ДОЦЕНТА СВЕТЛАНЫ НИКОЛАЕВНЫ СТЕПАНЮК

Назлуханян М.А., Печинский С.В.

ПМФИ – филиал ФГБОУ ВО ВолгГМУ Минздрава России, г. Пятигорск
ОБОСНОВАНИЕ УПРОЩЕНИЯ СОСТАВА ФИТОПРЕПАРАТА С ИСПОЛЬЗОВАНИЕМ
ХРОМАТОГРАФИЧЕСКИХ МЕТОДОВ АНАЛИЗА И СКРИНИНГА *IN SILICO*





Стоян Виктория Александровна, Серебряная Ф.К., Бутенко Л.И.

ПМФИ – филиал ФГБОУ ВО ВолгГМУ Минздрава России, г. Пятигорск
ИССЛЕДОВАНИЕ *EMPETRUM NIGRUM* L. КАК ПОТЕНЦИАЛЬНОГО ИСТОЧНИКА
УРСОЛОВОЙ КИСЛОТЫ

Кадомцева Алёна Викторовна, Булычев А.М.

ФГБОУ ВО «Приволжский исследовательский медицинский университет» Минздрава
России, г. Нижний Новгород
РАЗРАБОТКА И ИССЛЕДОВАНИЕ СОСТАВА КРЕМА ДЛЯ ЛЕЧЕНИЯ АКНЕ

Казакова Ульяна Валерьевна, Пермьякова И.А.

ФГАОУ ВО ПНИПУ, г. Пермь
ИССЛЕДОВАНИЕ СПОСОБНОСТИ ДРОЖЖЕЙ *YARROWIA LIPOLYTICA* К ВЫДЕЛЕНИЮ
ОРГАНИЧЕСКИХ КИСЛОТ ПРИ РОСТЕ НА СУБСТРАТАХ РАЗЛИЧНОГО ТИПА

Савушкин Николай Игоревич, Масловская Е.А.

ПМФИ – филиал ФГБОУ ВО ВолгГМУ Минздрава России, г. Пятигорск
ЛУКЪЯНЧИКОВА ГАЛИНА ИЛЬИНИЧНА

СЕКЦИЯ 15. ФИЗИКА, МАТЕМАТИКА, ИНФОРМАТИКА: ТЕОРЕТИЧЕСКИЕ И ПРИКЛАДНЫЕ ИССЛЕДОВАНИЯ

9⁰⁰–9⁴⁰

Корпус №4 ПМФИ (ул. Ленина, д. 3 корп. 4), 1 этаж, лекционный зал
Регламент выступления: 5 мин.

Председатель: Казуб В.Т., заведующий кафедрой физики и математики
ПМФИ – филиала ФГБОУ ВО ВолгГМУ Минздрава России,
доктор технических наук, профессор.

Эксперты: Кошкарлова А.Г., доцент кафедры физики и математики ПМФИ –
филиала ФГБОУ ВО ВолгГМУ Минздрава России, кандидат технических наук;
Семенова Н.Н., старший преподаватель кафедры физики и математики ПМФИ –
филиала ФГБОУ ВО ВолгГМУ Минздрава России.

Воронина Полина Анатольевна

МАОУ СОШ №12 г. Ишима, г. Ишим
РАСЧЕТ ПОТЕРИ ЖИДКОСТИ ТЕЛОМ ЧЕЛОВЕКА ПРИ ДЫХАНИИ

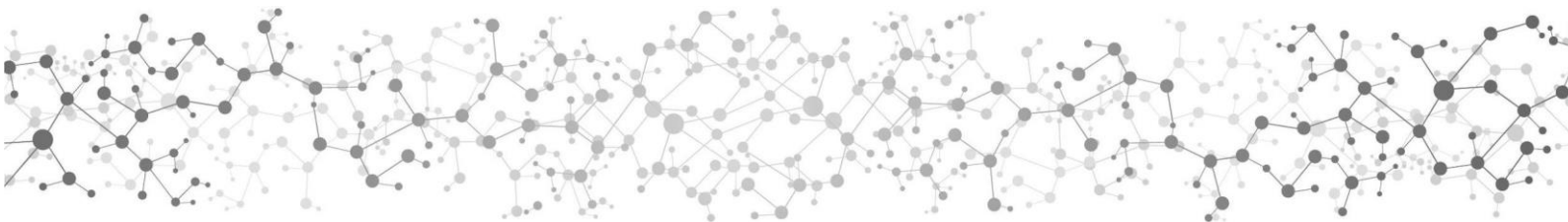
Дощинская Елена Игоревна

МАОУ СОШ №12 г. Ишима, г. Ишим
РАСЧЕТ КОЛИЧЕСТВА ВОЛОС НА ГОЛОВЕ У ЧЕЛОВЕКА

Абубакиров Евгений Рустамович

МАОУ СОШ №12 г. Ишима, г. Ишим
МАТЕМАТИЧЕСКИЙ РАСЧЕТ ЕСТЕСТВЕННОЙ ОСВЕЩЕННОСТИ





3 июня 2026 г. (среда)

ОФИЦИАЛЬНОЕ ЗАКРЫТИЕ КОНФЕРЕНЦИИ

14⁰⁰–15³⁰

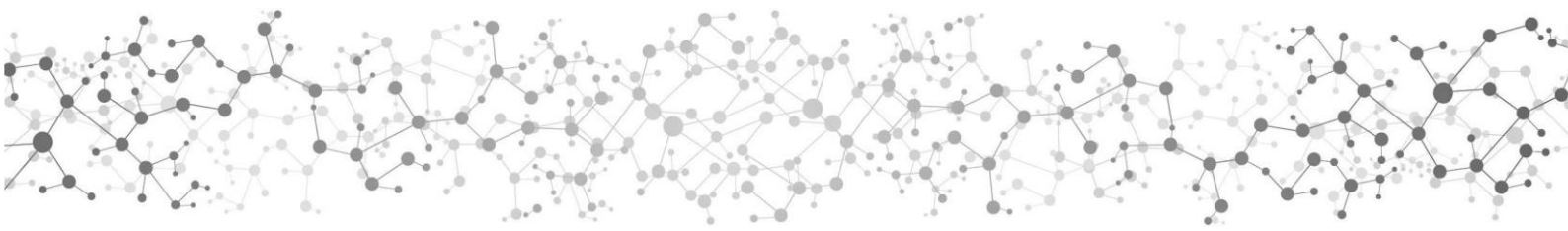
Корпус №1 ПМФИ (пр-кт Калинина, д. 11), 1 этаж, конференц-зал №1

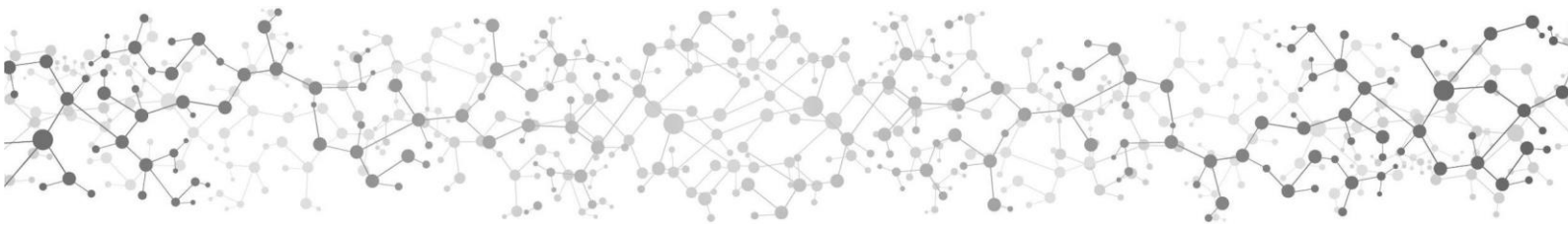
ПОДВЕДЕНИЕ ИТОГОВ КОНФЕРЕНЦИИ

Выступление заместителя директора по научной работе ПМФИ – филиала
ФГБОУ ВО ВолгГМУ Минздрава России **Курегян Анны Гургеновны.**

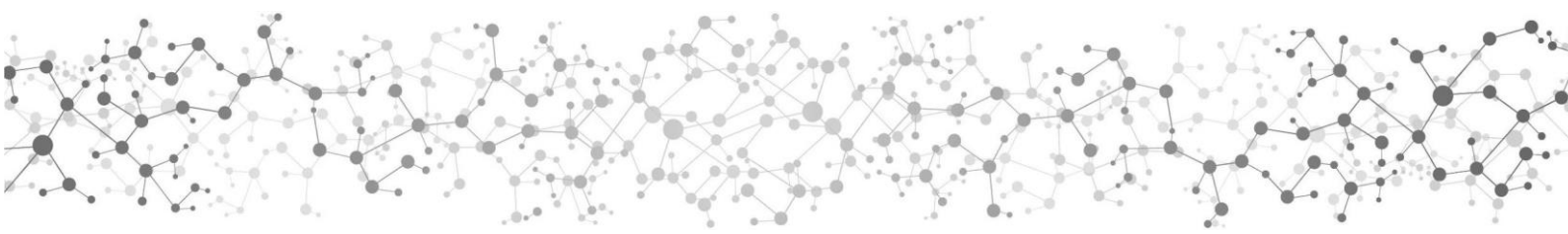
ТОРЖЕСТВЕННОЕ ЗАКРЫТИЕ КОНФЕРЕНЦИИ

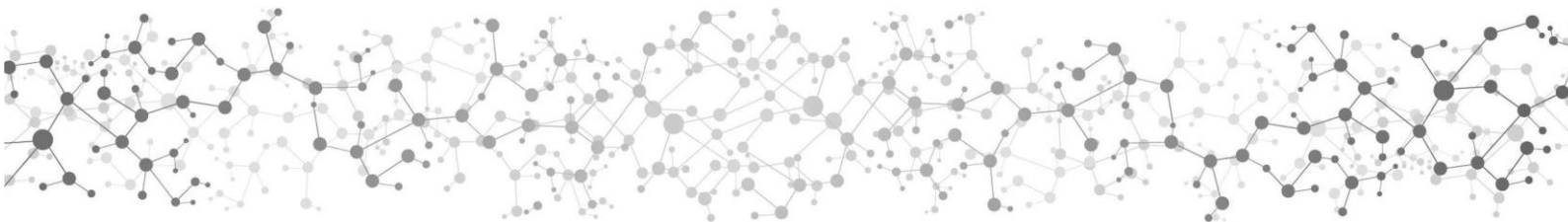
Награждение победителей.





ДЛЯ ЗАМЕТОК





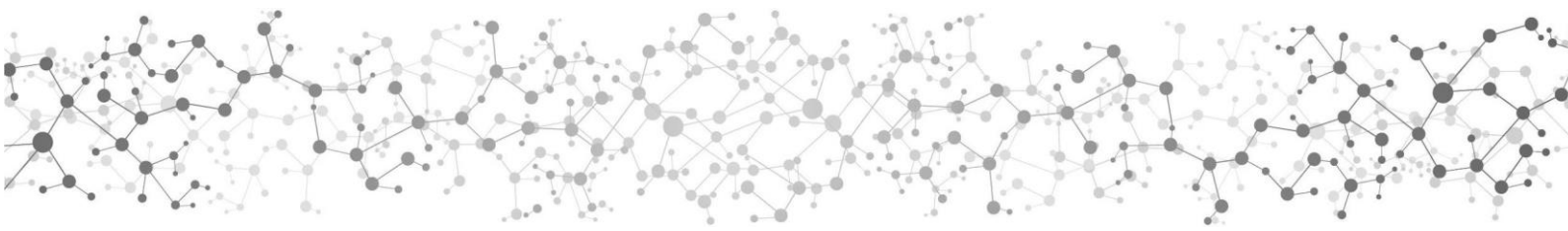
ПРОГРАММА

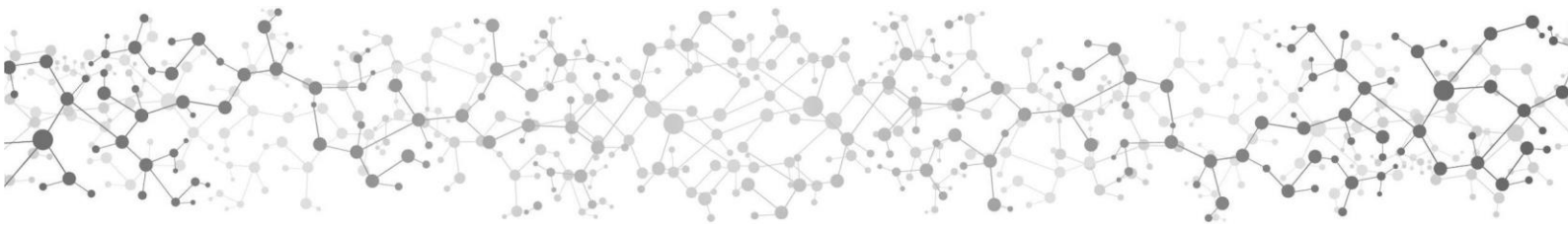
79 ВСЕРОССИЙСКОЙ НАУЧНО-ПРАКТИЧЕСКОЙ КОНФЕРЕНЦИИ

ВО ИМЯ ЖИЗНИ И ЗДОРОВЬЯ

01–03 июня 2026 года, г. Пятигорск

Пятигорский медико-фармацевтический институт –
филиал ФГБОУ ВО ВолгГМУ Минздрава России
Россия, 357532, Пятигорск, пр–кт Калинина, д. 11





www.pmedpharm.ru

