

Министерство здравоохранения Ставропольского края  
ФГБОУ ВО Волгоградский государственный медицинский  
университет Минздрава России  
Пятигорский медико-фармацевтический институт –  
филиал ФГБОУ ВО ВолГМУ Минздрава России



**Ф4#<**  
**ФЕСТИВАЛЬ**  
**АКТУАЛЬНОГО**  
**НАУЧНОГО**  
**КИНО**



ПРОГРАММА  
72-ой Международной научно-практической  
конференции

**ВО ИМЯ ЖИЗНИ И ЗДОРОВЬЯ**



**НОМУС**  
**ПМФИ**  
Не созерцаем,  
а преобразовываем!

18-19 апреля 2019 года, г. Пятигорск





## ОРГАНИЗАЦИОННЫЙ КОМИТЕТ КОНФЕРЕНЦИИ

**В.И. Петров** – ректор ВолгГМУ, заслуженный деятель науки РФ, академик РАН,

**В.Н. Мажаров** – министр здравоохранения Ставропольского края, заслуженный врач РФ,

**В.Л. Аджиенко** – директор ПМФИ – филиала ВолгГМУ,

**А.В. Воронков** – зам. директора по учебной и воспитательной работе ПМФИ – филиала ВолгГМУ,

**Д.А. Коновалов** – зам. директора по научной работе ПМФИ – филиала ВолгГМУ,

**Е.В. Говердовская** – зам. директора по непрерывному образованию ПМФИ – филиала ВолгГМУ,

**М.В. Черников** – декан фармацевтического факультета ВО ПМФИ – филиала ВолгГМУ,

**О.Н. Игнатиади** – декан медицинского факультета ВО ПМФИ – филиала ВолгГМУ,

**И.А. Мосейко** – главный бухгалтер ПМФИ – филиала ВолгГМУ,

**Г.А. Шакурова** – нач. планово-финансового отдела ПМФИ – филиала ВолгГМУ,

**Т.А. Курченко** – нач. юридического отдела ПМФИ – филиала ВолгГМУ,

**Г.Е. Черкасов** – нач. административно-хозяйственного отдела ПМФИ – филиала ВолгГМУ,

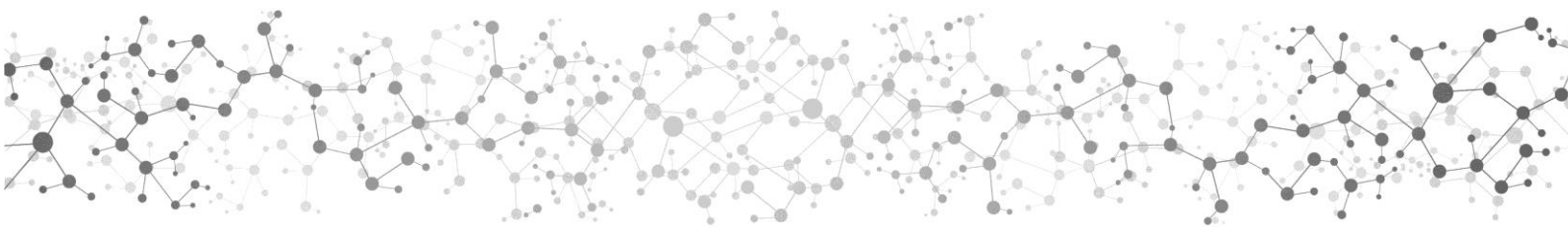
**В.А. Чахирова** – нач. учебного отдела ПМФИ – филиала ВолгГМУ,

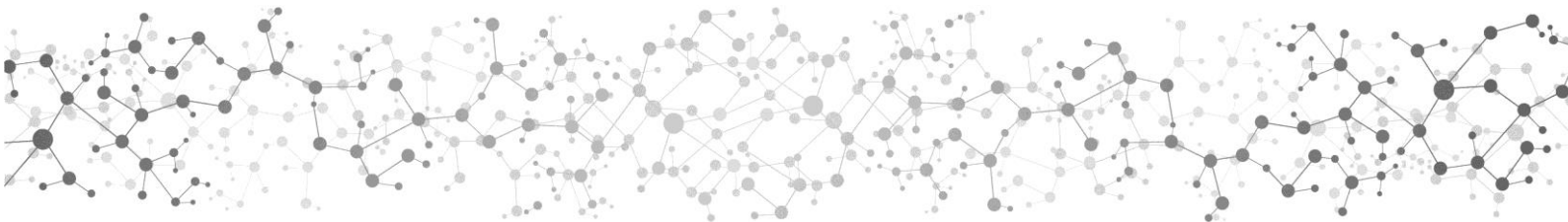
**О.М. Павлюк** – нач. отдела по воспитательной и профилактической работе ПМФИ – филиала ВолгГМУ,

**К.Н. Корянова** – нач. редакционно-издательского отдела ПМФИ – филиала ВолгГМУ,

**А.В. Погребняк** – зав. отделом информационных технологий ПМФИ – филиала ВолгГМУ,

**Д.С. Лазарян** – зав. кафедрой фармацевтической и токсикологической химии ПМФИ – филиала ВолгГМУ,





**Э.Т. Оганесян** – зав. кафедрой органической химии ПМФИ – филиала ВолгГМУ,

**Л.И. Щербакова** – зав. кафедрой неорганической, физической и коллоидной химии ПМФИ – филиала ВолгГМУ,

**В.П. Зайцев** – зав. кафедрой аналитической химии ПМФИ – филиала ВолгГМУ,

**Д.В. Компанцев** – зав. кафедрой фармацевтической технологии с курсом медицинской биотехнологии ПМФИ – филиала ВолгГМУ,

**В.В. Гацан** – зав. кафедрой организации и экономики фармации ПМФИ – филиала ВолгГМУ,

**Б.А. Гусова** – зав. кафедрой медицины катастроф ПМФИ – филиала ВолгГМУ,

**С.А. Калашникова** – зав. кафедрой морфологии ПМФИ – филиала ВолгГМУ,

**А.Ю. Терехов** – зав. кафедрой патологии ПМФИ – филиала ВолгГМУ,

**Л.И. Агапитов** – зав. кафедрой терапевтических дисциплин ПМФИ – филиала ВолгГМУ,

**Л.Х. Болатчиева** – зав. кафедрой терапевтических дисциплин 2 ПМФИ – филиала ВолгГМУ,

**А.В. Калашников** – зав. кафедрой хирургических дисциплин ПМФИ – филиала ВолгГМУ,

**С.В. Дмитриенко** – зав. кафедрой стоматологии ПМФИ – филиала ВолгГМУ,

**О.Л. Таран** – профессор кафедры экономики и организации здравоохранения и фармации ПМФИ – филиала ВолгГМУ,

**Т.А. Манина** – зав. кафедрой права и истории ПМФИ – филиала ВолгГМУ,

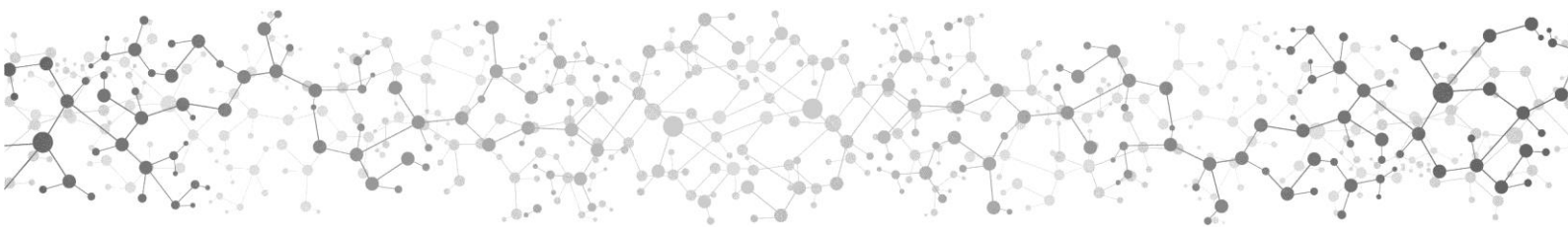
**Н.А. Стадульская** – зав. кафедрой иностранных языков ПМФИ – филиала ВолгГМУ,

**В.Т. Казуб** – зав. кафедрой физики и математики ПМФИ – филиала ВолгГМУ,

**С.Ю. Богданова** – специалист отдела менеджмента качества и бережливых технологий ПМФИ – филиала ВолгГМУ,

**С.В. Кривенко** – председатель НОМУС ПМФИ – филиала ВолгГМУ,

**Э.Г. Григорянц** – председатель студенческого совета ПМФИ – филиала ВолгГМУ





## ПОРЯДОК ПРОВЕДЕНИЯ КОНФЕРЕНЦИИ

18 апреля 2019 г. (четверг)

За 30 минут до начала работы секций

*Согласно адресу проведения секций*

### **РЕГИСТРАЦИЯ УЧАСТНИКОВ КОНФЕРЕНЦИИ**

*Согласно времени и адресу проведения секций*

### **ОТКРЫТИЕ КОНФЕРЕНЦИИ**

09<sup>00</sup>-12<sup>00</sup>

*Корпус №1 ПМФИ (просп. Калинина, д. 11), 1 этаж, конференц – зал №1*

### **СЕКЦИЯ 2. АКТУАЛЬНЫЕ ВОПРОСЫ СОВРЕМЕННОЙ ФАРМАКОГНОЗИИ**

09<sup>00</sup>-12<sup>00</sup>

*Корпус №1 ПМФИ (просп. Калинина, д. 11), 3 этаж, актовый зал*

### **СЕКЦИЯ 7. МЕДИКО-БИОЛОГИЧЕСКИЕ ИССЛЕДОВАНИЯ (посвящается памяти заслуженного деятеля науки РФ, чл.-кор. РАН, д-ра мед. наук, проф. В.Б. Писарева)**

10<sup>00</sup>-12<sup>00</sup>

*Корпус №2 ПМФИ (просп. Кирова, д. 33), 4 этаж, компьютерный зал*

### **СЕКЦИЯ 1. СИНТЕЗ, АНАЛИЗ И СТАНДАРТИЗАЦИЯ БИОЛОГИЧЕСКИ АКТИВНЫХ СОЕДИНЕНИЙ (в рамках Международного года Периодической таблицы химических элементов)**

10<sup>00</sup>-12<sup>00</sup>

*Корпус №4 ПМФИ (ул. 295-й Стрелковой дивизии, 1А), 2 этаж, лекционный зал*

### **СЕКЦИЯ 5. МАРКЕТИНГОВЫЕ ИССЛЕДОВАНИЯ ФАРМАЦЕВТИЧЕСКОГО РЫНКА**

10<sup>00</sup>-12<sup>00</sup>

*Корпус №1 ПМФИ (просп. Калинина, д. 11), 3 этаж, ауд. 317*

### **СЕКЦИЯ 6. АКТУАЛЬНЫЕ АСПЕКТЫ ЭКСПЕРИМЕНТАЛЬНОЙ И КЛИНИЧЕСКОЙ ФАРМАКОЛОГИИ**

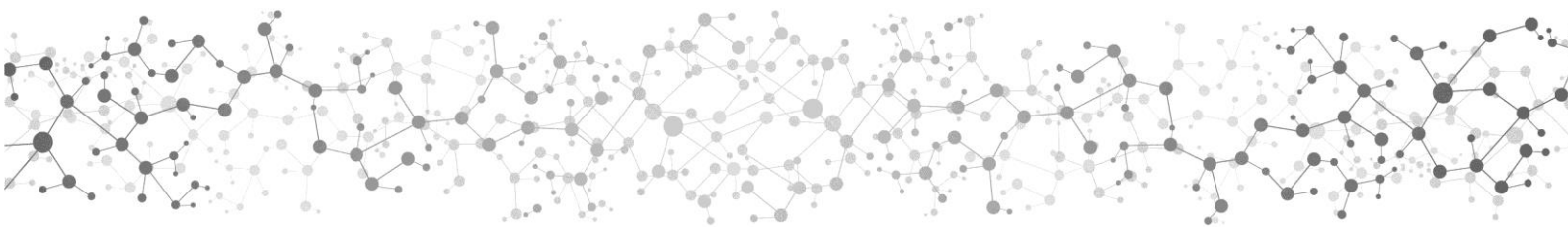
10<sup>00</sup>-12<sup>00</sup>

*Корпус №3 ПМФИ (ул. Братьев Бернардацци, д. 2, корп. 3), 3 этаж, ауд. 19*

### **СЕКЦИЯ 9. ЭКОНОМИКА И ОРГАНИЗАЦИЯ ЗДРАВООХРАНЕНИЯ**

10<sup>00</sup>-12<sup>00</sup>

*Корпус №3 ПМФИ (ул. Братьев Бернардацци, д. 2, корп. 3), 1 этаж, ауд. 5*





**СЕКЦИЯ 11. ГУМАНИТАРНАЯ СОСТАВЛЯЮЩАЯ МЕДИКО-ФАРМАЦЕВТИЧЕСКОГО ОБРАЗОВАНИЯ**

10<sup>00</sup>-12<sup>00</sup>

*Корпус №4 ПМФИ (ул. 295-й Стрелковой дивизии, 1А), 2 этаж, ауд. 208*

**СЕКЦИЯ 13. ФИЗИКА, МАТЕМАТИКА, ИНФОРМАТИКА: ТЕОРЕТИЧЕСКИЕ И ПРИКЛАДНЫЕ ИССЛЕДОВАНИЯ**

11<sup>00</sup>-12<sup>00</sup>

*Корпус №2 ПМФИ (просп. Кирова, д. 33), 2 этаж, аудитория биотехнологии*

**СЕКЦИЯ 4. СОВРЕМЕННАЯ ТЕХНОЛОГИЧЕСКАЯ ПЛАТФОРМА В СОЗДАНИИ ЛЕКАРСТВЕННЫХ ФОРМ, КОСМЕЦЕВТИЧЕСКИХ СРЕДСТВ И БАД (приурочена к юбилею д-ра фармацевт. наук, проф. Э.Ф. Степановой)**

12<sup>00</sup>-14<sup>00</sup>

*Общежитие №2 ПМФИ (просп. Калинина, д. 11, корп. 2), 4 этаж, ауд. 40*

**СЕКЦИЯ 12. АКТУАЛЬНЫЕ ВОПРОСЫ ИЗУЧЕНИЯ И ПРЕПОДАВАНИЯ ИНОСТРАННЫХ ЯЗЫКОВ В ВУЗАХ МЕДИКО-ФАРМАЦЕВТИЧЕСКОГО ПРОФИЛЯ**

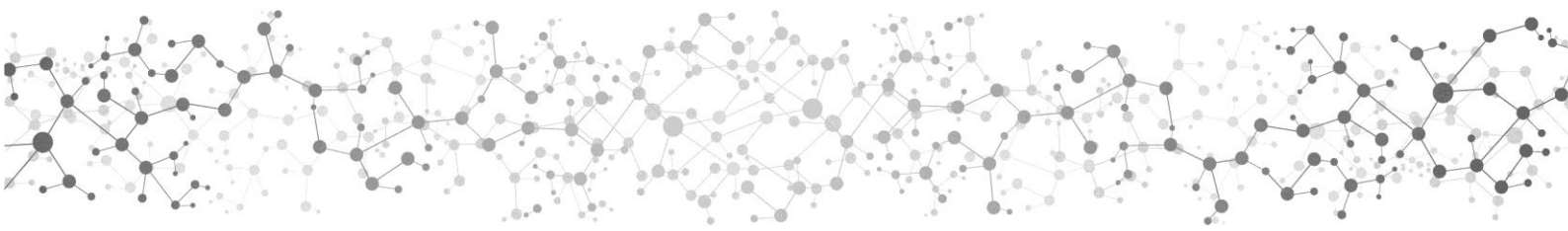
**19 апреля 2019 г. (пятница)**

15<sup>00</sup>-16<sup>00</sup>

*Корпус №1 ПМФИ (просп. Калинина, д. 11), 3 этаж, актовый зал*

**ТОРЖЕСТВЕННОЕ ЗАКРЫТИЕ КОНФЕРЕНЦИИ**

***Во время работы конференции будут организованы стендовые доклады заочных участников конференции***





18 апреля 2019 г.

**РЕГИСТРАЦИЯ УЧАСТНИКОВ КОНФЕРЕНЦИИ**

*За 30 минут до начала работы секций*

**ОТКРЫТИЕ КОНФЕРЕНЦИИ**

*Согласно времени и адресу проведения секций*

**СЕКЦИЯ №2. АКТУАЛЬНЫЕ ВОПРОСЫ СОВРЕМЕННОЙ  
ФАРМАКОГНОЗИИ**

**09<sup>00</sup>-12<sup>00</sup>**

*Корпус №1 ПМФИ (просп. Калинина, д. 11), 1 этаж, конференц – зал №1  
Регламент выступления: 5 мин.*

**Председатель:** Коновалов Д.А., заведующий кафедрой фармакогнозии, ботаники и технологии фитопрепаратов ПМФИ – филиала ВолгГМУ, доктор фармацевтических наук, профессор

**Эксперты:** Попова О.И., профессор кафедры фармакогнозии, ботаники и технологии фитопрепаратов ПМФИ – филиала ВолгГМУ, доктор фармацевтических наук, профессор

Дайронас Ж.В., профессор кафедры фармакогнозии, ботаники и технологии фитопрепаратов ПМФИ – филиала ВолгГМУ, доктор фармацевтических наук

Серебряная Ф.К., доцент кафедры фармакогнозии, ботаники и технологии фитопрепаратов ПМФИ – филиала ВолгГМУ, кандидат фармацевтических наук, доцент

**УСТНЫЕ ДОКЛАДЫ  
(С ПРИМЕНЕНИЕМ ДИСТАНЦИОННЫХ ТЕХНОЛОГИЙ)**

**Насибова Т.А., Насибова Т.А., Гараев Е.А., Гараев Е.Е., Ахмедов Е.Л., Гербетт Г.**

*Азербайджанский медицинский университет, г. Баку (Азербайджан)  
АЛКАЛОИДЫ ПЕГАНУМ ГАРМАЛА ИЗ ФЛОРЫ АЗЕРБАЙДЖАНА*

**УСТНЫЕ ДОКЛАДЫ**

**Голубева Д.В.**

*Пятигорский медико-фармацевтический институт - филиал ФГБОУ ВО ВолгГМУ  
Минздрава России, г. Пятигорск (Россия)*

НЕКОТОРЫЕ ОСОБЕННОСТИ ИССЛЕДОВАНИЯ СЫРЬЯ THYMUS VULGARIS L.







**Зайер Г., Аджиахметова С.Л., Серебряная Ф.К.**

*Пятигорский медико-фармацевтический институт - филиал ФГБОУ ВО ВолгГМУ Минздрава России, г. Пятигорск (Россия)*

ИЗУЧЕНИЕ ПОЛИСАХАРИДНОГО СОСТАВА ЛИСТЬЕВ MARRUBIUM ALYSSON L.

**Клопнева А.Р., Серебряная Ф.К.**

*Пятигорский медико-фармацевтический институт - филиал ФГБОУ ВО ВолгГМУ Минздрава России, г. Пятигорск (Россия)*

МОРФОЛОГО-АНАТОМИЧЕСКОЕ ИССЛЕДОВАНИЕ НАДЗЕМНЫХ ОРГАНОВ КОТОВНИКА СИНЕГО (PERETA CYANUS L.)

**Коновалова И.Д., Серебряная Ф.К.**

*Пятигорский медико-фармацевтический институт - филиал ФГБОУ ВО ВолгГМУ Минздрава России, г. Пятигорск (Россия)*

МОРФОЛОГО-АНАТОМИЧЕСКОЕ ИССЛЕДОВАНИЕ SIDERITIS TAURICA

**Крымова А.А., Попова О.И., Ушакова Л.С.**

*Пятигорский медико-фармацевтический институт - филиал ФГБОУ ВО ВолгГМУ Минздрава России, г. Пятигорск (Россия)*

ОПРЕДЕЛЕНИЕ АНТОЦИАНОВ В ЦВЕТКАХ SALVIA SPLENDENS SELLOW EX SCHULT.

**Мезенова Т.Д., Коновалова И.Д., Айрапетян Э.Э.**

*Пятигорский медико-фармацевтический институт - филиал ФГБОУ ВО ВолгГМУ Минздрава России, г. Пятигорск (Россия)*

ОПРЕДЕЛЕНИЕ КУМАРИНА В ТРАВЕ ПОЛЫНИ МЕТЕЛЬЧАТОЙ МЕТОДОМ ТОНКОСЛОЙНОЙ ХРОМАТОГРАФИИ

**Семакин Д.О., Гуляев Д.К., Белоногова В.Д.**

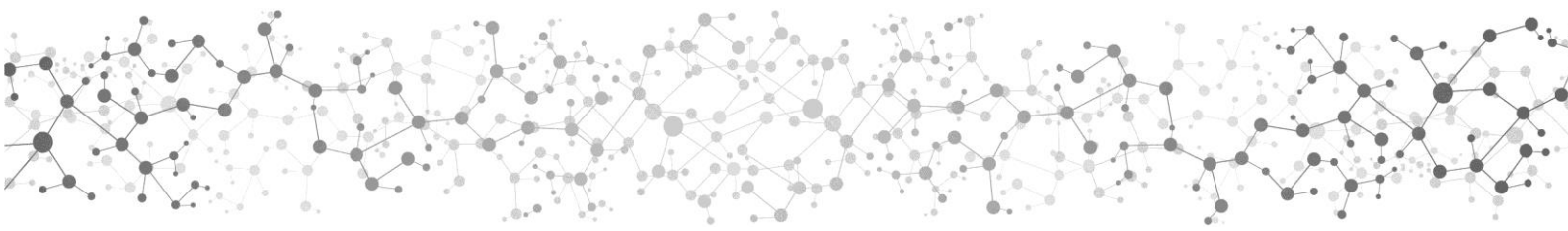
*ФГБОУ ВО ПГФА Минздрава России, г. Пермь (Россия)*

АНТИОКСИДАНТНАЯ АКТИВНОСТЬ ВОДНЫХ ИЗВЛЕЧЕНИЙ ШИШЕК ЕЛИ ОБЫКНОВЕННОЙ/ОПРЕДЕЛЕНИЕ ПЕРСПЕКТИВ ИСПОЛЬЗОВАНИЯ ЕЛИ ОБЫКНОВЕННОЙ ШИШЕК

**Третьякова А.М., Пшукова И.В.**

*Пятигорский медико-фармацевтический институт - филиал ФГБОУ ВО ВолгГМУ Минздрава России, г. Пятигорск (Россия)*

ФАРМАКОГНОСТИЧЕСКОЕ ИЗУЧЕНИЕ ДОННИК ЛЕКАРСТВЕННОГО, ПРОИЗРАСТАЮЩЕГО В СТАВРОПОЛЬСКОМ КРАЕ







## СТЕНДОВЫЕ ДОКЛАДЫ

### **Ибаева Х.А.**

*Пятигорский медико-фармацевтический институт - филиал ФГБОУ ВО ВолгГМУ  
Минздрава России, г. Пятигорск (Россия)*

ОСОБЕННОСТИ ПОЧВЫ ЧЕЧЕНСКОЙ РЕСПУБЛИКИ И ИХ ВЛИЯНИЕ НА ФЛОРУ

### **Мохаммед Муссауи, Никитина А.С., Гюльбякова Х.Н.**

*Пятигорский медико-фармацевтический институт - филиал ФГБОУ ВО ВолгГМУ  
Минздрава России, г. Пятигорск (Россия)*

МОРФОЛОГО-АНАТОМИЧЕСКИЙ АНАЛИЗ ЛИСТЬЕВ MENTHA SPICATA L. ФЛОРЫ  
МАРОККО

### **Мыкоц Л.П, Жилина О.М., Садчикова Д.А**

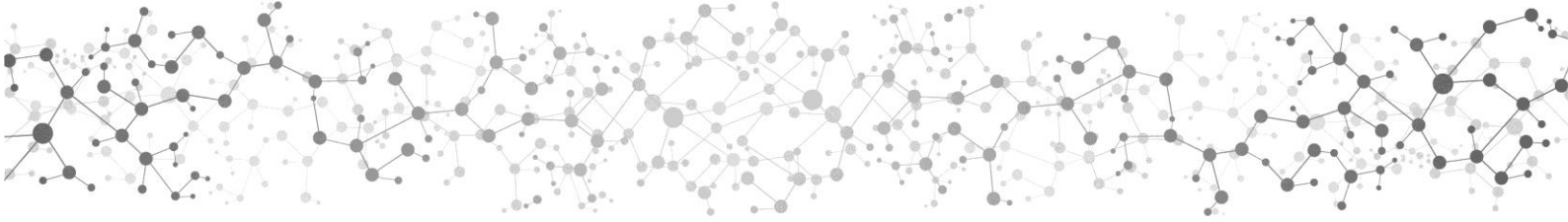
*Пятигорский медико-фармацевтический институт - филиал ФГБОУ ВО ВолгГМУ  
Минздрава России, г. Пятигорск (Россия)*

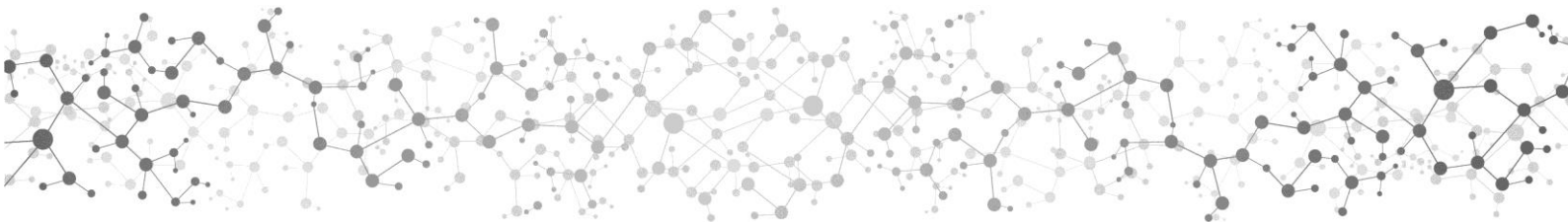
СОРБЦИОННЫЕ СВОЙСТВА ШРОТА ВИНОГРАДА КУЛЬТУРНОГО (VITIS VINIFERA)  
ПО ОТНОШЕНИЮ К КАТИОНАМ МЕТАЛЛОВ

### **Хуссаини Редуанэ, Никитина А.С., Феськов С.А.**

*Пятигорский медико-фармацевтический институт - филиал ФГБОУ ВО ВолгГМУ  
Минздрава России, г. Пятигорск (Россия)*

МОРФОЛОГО-АНАТОМИЧЕСКОЕ ИССЛЕДОВАНИЕ ПОБЕГОВ ФОРМ ROSMARINUS  
OFFICINALIS L. КОЛЛЕКЦИИ НИКИТСКОГО БОТАНИЧЕСКОГО САДА





**СЕКЦИЯ №7. МЕДИКО-БИОЛОГИЧЕСКИЕ ИССЛЕДОВАНИЯ**  
**09<sup>00</sup>-12<sup>00</sup>**

*Корпус №1 ПМФИ (просп. Калинина, д. 11), 3 этаж, актовый зал  
Регламент выступления: 5 мин.*

**Председатель:** *Калашникова С.А., заведующий кафедрой морфологии ПМФИ – филиала ВолгГМУ, доктор медицинских наук, доцент*

**Эксперты:** *Доркина Е.Г., профессор кафедры биологии и физиологии ПМФИ – филиала ВолгГМУ, доктор биологических наук, доцент,*

*Полякова Л.В., доцент кафедры морфологии ПМФИ – филиала ВолгГМУ, кандидат медицинских наук, доцент*

*Гусова Б.А., заведующий кафедрой медицины катастроф ПМФИ – филиала ВолгГМУ, кандидат медицинских наук, доцент*

**УСТНЫЕ ДОКЛАДЫ**  
**(С ПРИМЕНЕНИЕМ ДИСТАНЦИОННЫХ ТЕХНОЛОГИЙ)**

**Патрушева К.А., Малайчук Ю.А., Татур А.А., Кочубинский В.В.**

*УО Белорусский государственный медицинский университет, г. Минск  
(Республика Беларусь)*

**ВЛИЯНИЕ ОРТОПЕДИЧЕСКИХ КОНСТРУКЦИЙ НА ЦИТОЛОГИЧЕСКИЙ СОСТАВ  
ДЕСНЕВОЙ ЖИДКОСТИ**

**УСТНЫЕ ДОКЛАДЫ**

**Айдаева С.Ш., Калашников А.В.**

*Пятигорский медико-фармацевтический институт - филиал ФГБОУ ВО ВолгГМУ  
Минздрава России, г. Пятигорск (Россия)*

**ПРИМЕНЕНИЕ PRP-ТЕХНОЛОГИИ В КОМПЛЕКСНОМ ЛЕЧЕНИИ ХРОНИЧЕСКОЙ  
ЭМПИЕМЫ ПЛЕВРЫ**

**Аленко А.М., Кирилеев В.В.**

*Ассоциированная школа ЮНЕСКО МБОУ СОШ №12, г. Пятигорск (Россия)*

**ВЛИЯНИЕ МИНЕРАЛЬНЫХ ВОД РЕГИОНА КАВКАЗСКИЕ МИНЕРАЛЬНЫЕ ВОДЫ  
РАЗЛИЧНОГО СОСТАВА НА ПОВЕДЕНЧЕСКИЕ КОМПОНЕНТЫ ЛАБОРАТОРНЫХ  
ЖИВОТНЫХ**

**Белоконь В.А.**

*ФГБОУ ВО СПбГПМУ Минздрава России, г. Санкт-Петербург (Россия)*

**АНАТОМИЯ КОРНЯ АОРТЫ В КАРДИОХИРУРГИИ**





**Болотов В.А.**

*МБОУ гимназия №4, г. Пятигорск (Россия)*

ИЗУЧЕНИЕ ОСОБЕННОСТЕЙ АДАПТАЦИИ ОРГАНИЗМА К ГИПОКСИИ И ФИЗИЧЕСКИМ НАГРУЗКАМ В УСЛОВИЯХ СРЕДНЕГОРЬЯ

**Калашникова Е.А., Полякова Л.В.**

*Пятигорский медико-фармацевтический институт - филиал ФГБОУ ВО ВолгГМУ Минздрава России, г. Пятигорск (Россия)*

СРАВНИТЕЛЬНАЯ ХАРАКТЕРИСТИКА СТРУКТУРНО-ПРОСТРАНСТВЕННОЙ ОРГАНИЗАЦИИ БИОЛОГИЧЕСКИХ ЖИДКОСТЕЙ ПРИ САХАРНОМ ДИАБЕТЕ I ТИПА

**Кинаш А.А., Калашникова С.А.**

*ФГБОУ ВО ВолгГМУ Минздрава России, г. Волгоград (Россия)*

АНАЛИЗ ПАРАМЕТРОВ КРАНИОФАЦИАЛЬНОГО КОМПЛЕКСА У ЛИЦ ЮНОШЕСКОГО ВОЗРАСТА

**Кузьмина В.А., Калашникова С.А.**

*Пятигорский медико-фармацевтический институт - филиал ФГБОУ ВО ВолгГМУ Минздрава России, г. Пятигорск (Россия)*

АНАЛИЗ СТРУКТУРЫ ЗАБОЛЕВАЕМОСТИ РАКА МОЛОЧНОЙ ЖЕЛЕЗЫ В Г. ПЯТИГОРСКЕ

**Панченко А.А., Абрамцова А.В.**

*Пятигорский медико-фармацевтический институт - филиал ФГБОУ ВО ВолгГМУ Минздрава России, г. Пятигорск (Россия)*

ОСОБЕННОСТИ РАЗВИТИЯ АКЦИДЕНТАЛЬНОЙ ИНВОЛЮЦИИ ТИМУСА ПРИ ГИПОКСИИ

**Пашков П.Д.**

*ФГБОУ ВО ВолгГМУ Минздрава России, г. Волгоград (Россия)*

ИММУНОГИСТОХИМИЧЕСКИЕ МАРКЕРЫ РАННЕЙ ДИАГНОСТИКИ РАКА ПРЕДСТАТЕЛЬНОЙ ЖЕЛЕЗЫ: ОБЗОР СУЩЕСТВУЮЩИХ И ПЕРСПЕКТИВНЫХ МЕТОДОВ

**Саркисян Э.И., Грицаенко К.А., Башантаева Н.У.**

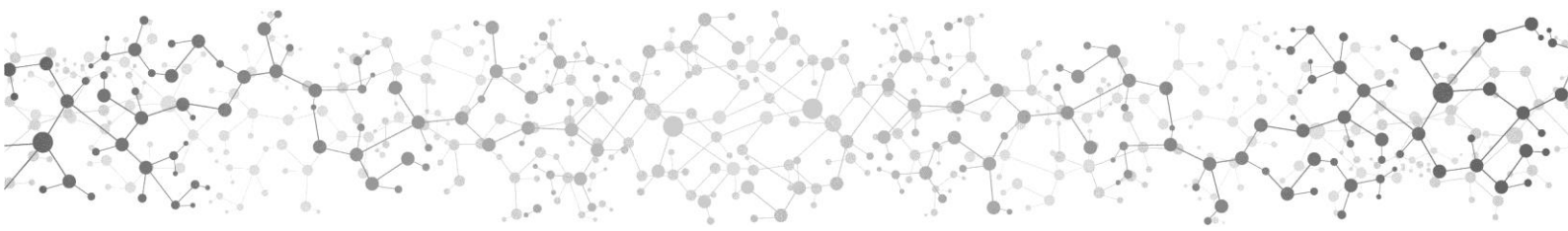
*Пятигорский медико-фармацевтический институт - филиал ФГБОУ ВО ВолгГМУ Минздрава России, г. Пятигорск (Россия)*

ОПРЕДЕЛЕНИЕ ДУБИЛЬНЫХ ВЕЩЕСТВ В РАЗЛИЧНЫХ ВИДАХ ЧАЯ

**Тхендатх Науфал, Муруган Вайшнави**

*ФГБОУ ВО СКГА, г. Черкесск (Россия)*

НАПРАВЛЕННЫЙ МЕТАБОЛИЗМ ДЛЯ ЛЕЧЕНИЯ СТАРЕНИЯ МОЗГА





**Узденова С.И., Папаяни О.И.**

*Пятигорский медико-фармацевтический институт - филиал ФГБОУ ВО ВолгГМУ  
Минздрава России, г. Пятигорск (Россия)*  
ЛИХОРАДКА ДЕНГЕ-ОПАСНОСТЬ XXI ВЕКА

## **СТЕНДОВЫЕ ДОКЛАДЫ**

**Батиров Б.А.**

*Бухарский государственный медицинский институт имени Абу Али Ибн Сино,  
г. Бухара (Республика Узбекистан)*  
ЭНДОДОНТО-ПАРОДОНТАЛНЫЕ ПОРАЖЕНИЯ

**Гафиатулин М.Р., Прохорычева А.А., Эрматова Г.Т., Карлиев Г.И.**

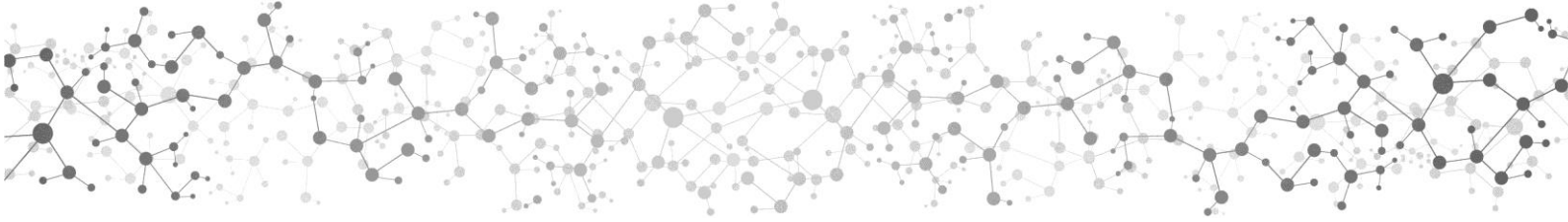
*ФГБОУ ВО СПбГПМУ Минздрава России, г. Санкт-Петербург (Россия)*  
ВИЗУАЛИЗАЦИЯ КОРОНАРНОГО РУСЛА У ПАЦИЕНТОВ ПО ДАННЫМ  
КОРОНАРОГРАФИИ

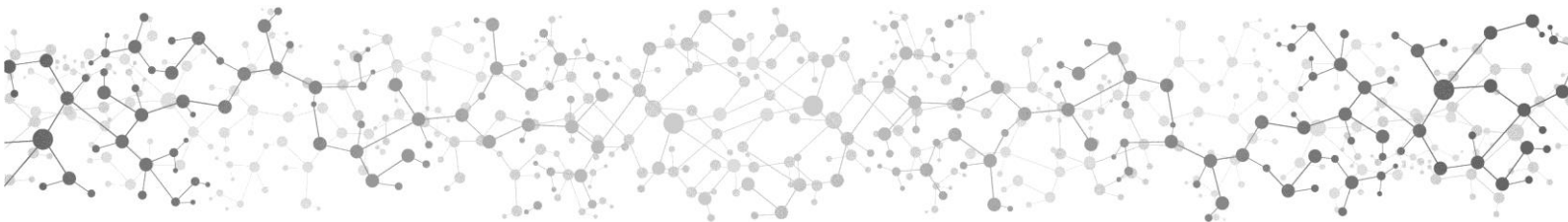
**Зуйков С.А.**

*ГОО ВПО ДонНМУ им. М. Горького, г. Донецк (Украина)*  
ИНТЕНСИФИКАЦИЯ ПУРИНОВОГО ОБМЕНА - КАК ОДИН ИЗ ФАКТОРОВ  
ПАТОГЕНЕЗА ЗЛОКАЧЕСТВЕННЫХ НОВООБРАЗОВАНИЙ

**Филиппаки И.В., Зуйков С.А.**

*ГОО ВПО ДонНМУ им. М. Горького, г. Донецк (Украина)*  
ДЕЙСТВИЕ МОЧЕВОЙ КИСЛОТЫ НА МЕТАБОЛИЗМ ГЛЮКОЗЫ





**СЕКЦИЯ №1. СИНТЕЗ, АНАЛИЗ И СТАНДАРТИЗАЦИЯ БИОЛОГИЧЕСКИ  
АКТИВНЫХ СОЕДИНЕНИЙ (в рамках Международного года  
Периодической таблицы химических элементов)  
10<sup>00</sup>-12<sup>00</sup>**

*Корпус №2 ПМФИ (просп. Кирова, д. 33), 4 этаж, компьютерный зал  
Регламент выступления: 5 мин.*

**Председатель:** *Лазарян Д.С., заведующий кафедрой фармацевтической и токсикологической химии ПМФИ – филиала ВолгГМУ, доктор фармацевтических наук, профессор*

**Эксперты:** *Айрапетова А.Ю., доцент кафедры фармацевтической и токсикологической химии ПМФИ – филиала ВолгГМУ, кандидат фармацевтических наук, доцент*

*Лихота Т.В., доцент кафедры фармацевтической и токсикологической химии ПМФИ – филиала ВолгГМУ, кандидат фармацевтических наук*

*Крылов Н.Н., преподаватель кафедры фармацевтической и токсикологической химии ПМФИ – филиала ВолгГМУ, кандидат фармацевтических наук*

**УСТНЫЕ ДОКЛАДЫ  
(С ПРИМЕНЕНИЕМ ДИСТАНЦИОННЫХ ТЕХНОЛОГИЙ)**

**Евстафьева Т.Г., Бессонова Н.С., Кобелева Т.А., Сичко А.И.**

*ФГБОУ ВО ТюмГМУ Минздрава России, г. Тюмень (Россия)*

**КАЧЕСТВЕННЫЙ АНАЛИЗ НОВОЙ ЛЕКАРСТВЕННОЙ ФОРМЫ «МЕТАТРИЗОЛЬ» С ПРИМЕНЕНИЕМ ХИМИЧЕСКИХ МЕТОДОВ**

**УСТНЫЕ ДОКЛАДЫ**

**Щербакова Л.И.**

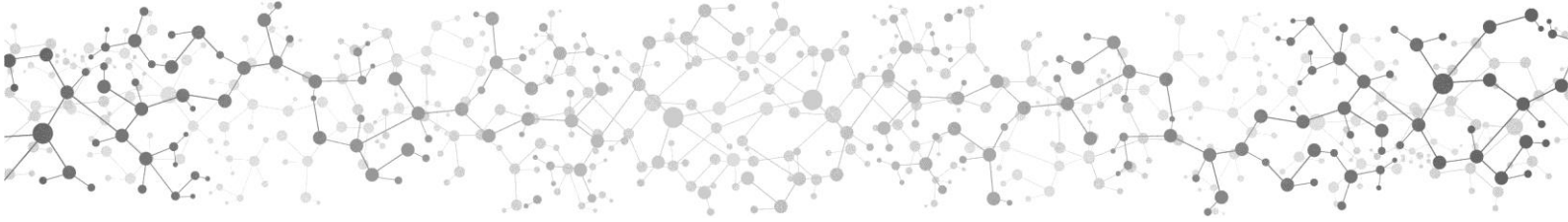
*Пятигорский медико-фармацевтический институт - филиал ФГБОУ ВО ВолгГМУ Минздрава России, г. Пятигорск (Россия)*

**150 ЛЕТ ПЕРИОДИЧЕСКОМУ ЗАКОНУ И ПЕРИОДИЧЕСКОЙ СИСТЕМЕ ХИМИЧЕСКИХ ЭЛЕМЕНТОВ Д.И. МЕНДЕЛЕЕВА**

**Аджихметова С.Л.**

*Пятигорский медико-фармацевтический институт - филиал ФГБОУ ВО ВолгГМУ Минздрава России, г. Пятигорск (Россия)*

**ИЗУЧЕНИЕ БИОЛОГИЧЕСКИ АКТИВНЫХ ВЕЩЕСТВ СОЦВЕТИЙ РЯБИННИКА РЯБИНОЛИСТНОГО**





**Баскаев А.С., Лихота Т.Т.**

*Пятигорский медико-фармацевтический институт - филиал ФГБОУ ВО ВолгГМУ Минздрава России, г. Пятигорск (Россия)*

МЕТОДЫ КОЛИЧЕСТВЕННОГО АНАЛИЗА ЛЕКАРСТВЕННЫХ СРЕДСТВ СИНТЕТИЧЕСКОГО И МИНЕРАЛЬНОГО ПРОИСХОЖДЕНИЯ В ГОСУДАРСТВЕННОЙ ФАРМАКОПЕЕ 14 ИЗДАНИЯ

**Башантаева Н.У., Грицаенко К.А., Саркисян Э.И.**

*Пятигорский медико-фармацевтический институт - филиал ФГБОУ ВО ВолгГМУ Минздрава России, г. Пятигорск (Россия)*

КОЛИЧЕСТВЕННОЕ ОПРЕДЕЛЕНИЕ СУММЫ ГИДРОКСИКОРИЧНЫХ КИСЛОТ В КОРНЯХ ЦИКОРИЯ И НАПИТКЕ «ЦИКОРИЙ» М

**Буларес У., Аджихметова С.Л., Серебряная Ф.К.**

*Пятигорский медико-фармацевтический институт - филиал ФГБОУ ВО ВолгГМУ Минздрава России, г. Пятигорск (Россия)*

ПОЛИСАХАРИДЫ ЛИСТЬЕВ И СОЦВЕТИЙ MENTHA POULIOT

**Гербекова А.Р., Радженран Рагул, Джатдоева Д.Т.**

*ФГБОУ ВО СКГА, г. Черкесск (Россия)*

ПРЕИМУЩЕСТВА И ОПАСНОСТЬ АНТИБИОТИКОВ

**Грира С., Аджихметова С.Л., Червонная Н.М.**

*Пятигорский медико-фармацевтический институт - филиал ФГБОУ ВО ВолгГМУ Минздрава России, г. Пятигорск (Россия)*

ИЗУЧЕНИЕ ХИМИЧЕСКОГО СОСТАВА СОЦВЕТИЙ РУДБЕКЦИИ РАССЕЧЕННОЙ (RUDBECKIA LACINIATA L.)

**Грицаенко К.А., Башантаева Н.У., Саркисян Э.И.**

*Пятигорский медико-фармацевтический институт - филиал ФГБОУ ВО ВолгГМУ Минздрава России, г. Пятигорск (Россия)*

УСТАНОВЛЕНИЕ ОСНОВНЫХ ХАРАКТЕРИСТИК НАСТОЯЩЕГО СЛИВОЧНОГО МАСЛА

**Джанкезова А., Данмамкулам Р. И., Джатдоева Д.Т.**

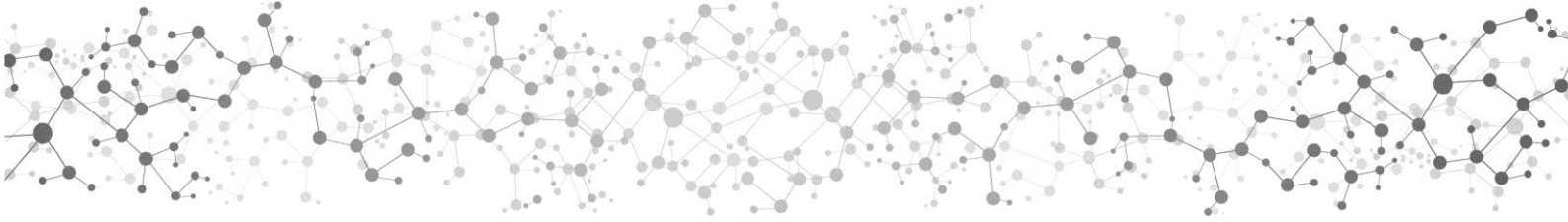
*ФГБОУ ВО СКГА, г. Черкесск (Россия)*

ЙОД- НЕДОСТАТКИ И ПРОФИЛАКТИКА

**Кириллюк А.М., Морозов А.В.**

*Пятигорский медико-фармацевтический институт - филиал ФГБОУ ВО ВолгГМУ Минздрава России, г. Пятигорск (Россия)*

РАЗРАБОТКА МЕТОДИКИ КОЛИЧЕСТВЕННОГО ОПРЕДЕЛЕНИЯ ПАРАЦЕТАМОЛА И ИБУПРОФЕНА В ДВУХКОМПОНЕНТНЫХ ЛЕКАРСТВЕННЫХ ФОРМАХ МЕТОДОМ УФ-СПЕКТРОФОТОМЕТРИИ





**Компанцева Е.В., Луценко Д.Н., Гарсия Е.Р.**

*Пятигорский медико-фармацевтический институт - филиал ФГБОУ ВО ВолгГМУ Минздрава России, г. Пятигорск (Россия)*

ИСПОЛЬЗОВАНИЕ МЕТОДА КАПИЛЛЯРНОГО ЭЛЕКТРОФОРЕЗА В АНАЛИЗЕ БИОЛОГИЧЕСКИ АКТИВНОГО ВЕЩЕСТВА КАРДИОПРОТЕКТИВНОГО ДЕЙСТВИЯ

**Крайняя Н.В., Оганезова О.А., Маркова О.М.**

*Пятигорский медико-фармацевтический институт - филиал ФГБОУ ВО ВолгГМУ Минздрава России, г. Пятигорск (Россия)*

ОПРЕДЕЛЕНИЕ ПОЛИФЕНОЛЬНЫХ СОЕДИНЕНИЙ В КИПРЕЕ УЗКОЛИСТНОМ, ПРОИЗРАСТАЮЩЕМ В РЕГИОНЕ КМВ

**Муссауи М., Гюльбякова Х.Н., Никитина А.С., Саградян Г.В.**

*Пятигорский медико-фармацевтический институт - филиал ФГБОУ ВО ВолгГМУ Минздрава России, г. Пятигорск (Россия)*

ИССЛЕДОВАНИЕ БИОЛОГИЧЕСКИ АКТИВНЫХ ВЕЩЕСТВ ЛИСТЬЕВ MENTHA SPICATA

**Орлов А.Н., Благоразумная Н.В.**

*Пятигорский медико-фармацевтический институт - филиал ФГБОУ ВО ВолгГМУ Минздрава России, г. Пятигорск (Россия)*

ИЗУЧЕНИЕ ВОЗМОЖНОСТИ АНАЛИЗА СУБСТАНЦИИ ДОКСИЦИКЛИНА ГИДРОХЛОРИДА

**Перепелицын М.С., Листов К.Н., Шевченко А.М., Крылов Н.Н.**

*Пятигорский медико-фармацевтический институт - филиал ФГБОУ ВО ВолгГМУ Минздрава России, г. Пятигорск (Россия)*

РАЗРАБОТКА МЕТОДИК АНАЛИЗА ШИПУЧИХ ТАБЛЕТОК С АСКОРБИНОВОЙ КИСЛОТОЙ И ГЛИЦИНОМ

**Пичик Т.С., Морозов А.В., Ремезова И.П.**

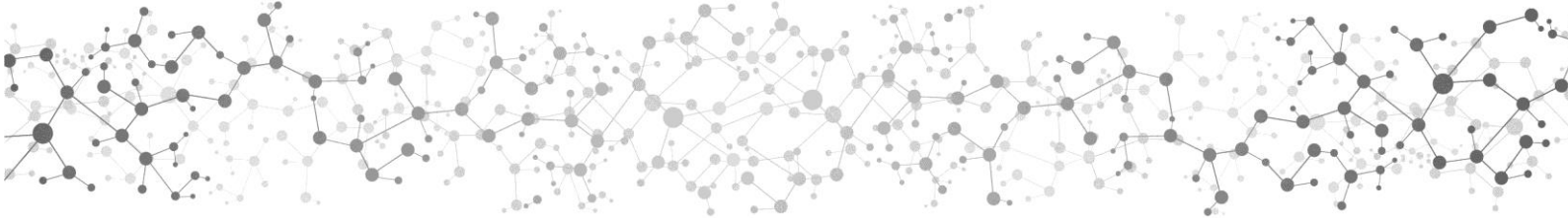
*Пятигорский медико-фармацевтический институт - филиал ФГБОУ ВО ВолгГМУ Минздрава России, г. Пятигорск (Россия)*

ХРОМАТОГРАФИЧЕСКИЕ МЕТОДЫ В ХИМИКО-ТОКСИКОЛОГИЧЕСКОМ АНАЛИЗЕ ВЕЩЕСТВЕННЫХ ДОКАЗАТЕЛЬСТВ НЕБИОЛОГИЧЕСКОГО ПРОИСХОЖДЕНИЯ, СОДЕРЖАЩИХ ДУЛОКСЕТИН

**Прокопцева А.Р., Коновалова И.Д., Бутенко Л.И.**

*Пятигорский медико-фармацевтический институт - филиал ФГБОУ ВО ВолгГМУ Минздрава России, г. Пятигорск (Россия)*

ОПРЕДЕЛЕНИЕ СОДЕРЖАНИЯ ФИТИНОВОЙ КИСЛОТЫ В СЕМЯХ СОИ И ОВСА







**Сущенко А.О., Компанцева Е.В., Благоразумная Н.В.**

*Пятигорский медико-фармацевтический институт - филиал ФГБОУ ВО ВолгГМУ Минздрава России, г. Пятигорск (Россия)*

ИЗУЧЕНИЕ МИКРОЭЛЕМЕНТНОГО СОСТАВА И НЕКОТОРЫХ ЧИСЛОВЫХ ПОКАЗАТЕЛЕЙ КОРНЕЙ ОДУВАНЧИКА ЛЕКАРСТВЕННОГО (TARAXACUM OFFICINALE WIGG.), ПРОИЗРАСТАЮЩЕГО НА СЕВЕРНОМ КАВКАЗЕ

**Чиряпкин А.С., Кодониди И.П., Глушко А.А., Морозов А.В., Аненко Д.С.**

*Пятигорский медико-фармацевтический институт - филиал ФГБОУ ВО ВолгГМУ Минздрава России, г. Пятигорск (Россия)*

МОЛЕКУЛЯРНОЕ КОНСТРУИРОВАНИЕ И СИНТЕЗ N-АЦИЛЬНЫХ ПРОИЗВОДНЫХ 2-ОКСО-1-ПИРРОЛИДИНАЦЕТАМИДА

**Шатохин С.С., Оганесян Э.Т.**

*Пятигорский медико-фармацевтический институт - филиал ФГБОУ ВО ВолгГМУ Минздрава России, г. Пятигорск (Россия)*

ПЕРСПЕКТИВЫ ПОИСКА БИОЛОГИЧЕСКИ АКТИВНЫХ ВЕЩЕСТВ В РЯДУ ПРОИЗВОДНЫХ ХРОМОНА

**Эркенов А.Р., Бутенко Л.И., Резник Д.В.**

*Пятигорский медико-фармацевтический институт - филиал ФГБОУ ВО ВолгГМУ Минздрава России, г. Пятигорск (Россия)*

ХИМИКО-БИОЛОГИЧЕСКОЕ ИЗУЧЕНИЕ ОКОЛОПЛОДНИКА ЧЁРНОГО ОРЕХА

**СТЕНДОВЫЕ ДОКЛАДЫ**

**Абрамова Е.Р., Аджихметова С.Л., Червонная Н.М.**

*Пятигорский медико-фармацевтический институт - филиал ФГБОУ ВО ВолгГМУ Минздрава России, г. Пятигорск (Россия)*

ИССЛЕДОВАНИЯ ДУБИЛЬНЫХ ВЕЩЕСТВ СОЦВЕТИЙ GAILLARDIA PULCHELLA FOUG.

**Айрапетова А.Ю., Морозов А.В., Масловская Е.А.**

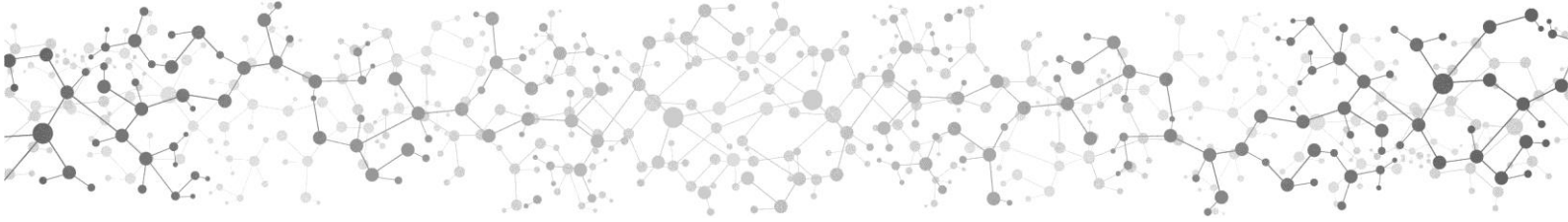
*Пятигорский медико-фармацевтический институт - филиал ФГБОУ ВО ВолгГМУ Минздрава России, г. Пятигорск (Россия)*

ВЫДЕЛЕНИЕ И ХАРАКТЕРИСТИКА АГАРИЦИНОВОЙ КИСЛОТЫ ИЗ ПЛОДОВОГО ТЕЛА INONOTUS OBLIQUUS (PERS.) PIL. F. STERILIS (VAN.) NIKOL.

**Бжихатлова М.А., Мыкоц Л.П.**

*Пятигорский медико-фармацевтический институт - филиал ФГБОУ ВО ВолгГМУ Минздрава России, г. Пятигорск (Россия)*

РАСПРЕДЕЛЕНИЕ ПОЛИСАХАРИДОВ, ПОЛУЧЕННЫХ ИЗ КАМПСИСА УКОРЕНЯЮЩЕГОСЯ, МЕЖДУ ДВУМЯ ЖИДКИМИ ФАЗАМИ





**Кайшева Н.Ш., Микелов В.А., Кайшев А.Ш., Калашникова С.А.,  
Масловская Е.А.**

*Пятигорский медико-фармацевтический институт - филиал ФГБОУ ВО ВолгГМУ  
Минздрава России, г. Пятигорск (Россия)*

СТАНДАРТИЗАЦИЯ СМЕСИ БЕТАИНОВ ГИДРОХЛОРИДОВ И ПЕПСИНА ПО  
ПОКАЗАТЕЛЮ «КОЛИЧЕСТВЕННОЕ ОПРЕДЕЛЕНИЕ»

**Текеева Д.И., Аджиахметова С.Л., Червонная Н.М.**

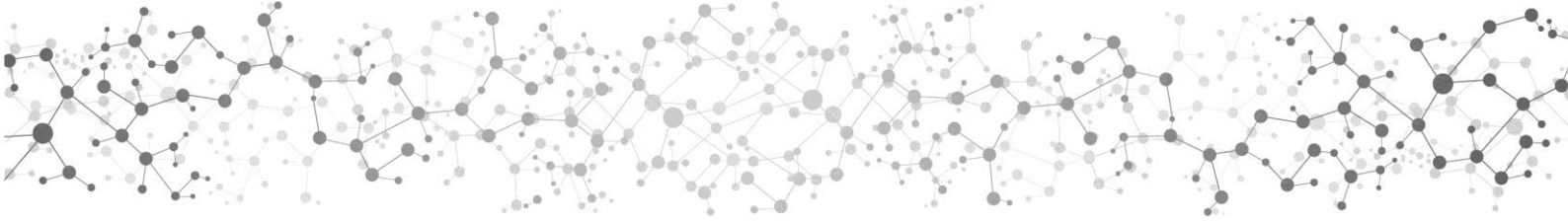
*Пятигорский медико-фармацевтический институт - филиал ФГБОУ ВО ВолгГМУ  
Минздрава России, г. Пятигорск (Россия)*

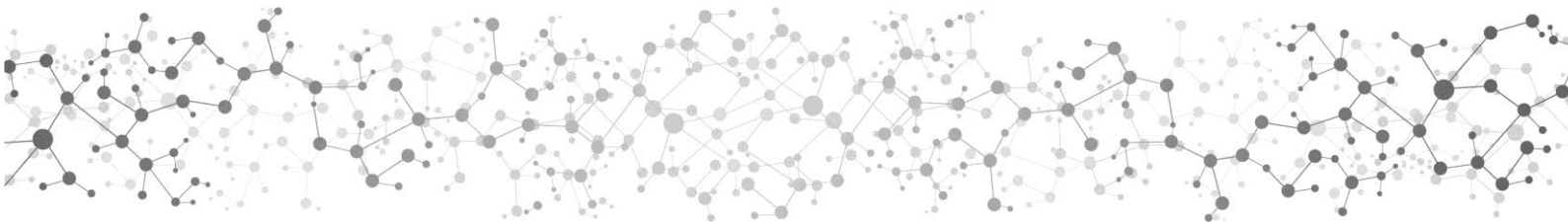
ВЫДЕЛЕНИЕ И КОЛИЧЕСТВЕННОЕ ОПРЕДЕЛЕНИЕ ФУНКЦИОНАЛЬНЫХ ГРУПП  
ПЕКТИНОВЫХ ВЕЩЕСТВ ТРАВЕ *LYSIMACHIA PUNCTATA* L.

**Хациева Х.А., Папаяни О.И., Аджиахметова С.Л., Червонная Н.М.**

*Пятигорский медико-фармацевтический институт - филиал ФГБОУ ВО ВолгГМУ  
Минздрава России, г. Пятигорск (Россия)*

АНТИМИКРОБНАЯ АКТИВНОСТЬ ЛИСТЬЕВ СМОРОДИНЫ ЧЕРНОЙ *RIBES  
NIGRUM* L.





**СЕКЦИЯ №5. МАРКЕТИНГОВЫЕ ИССЛЕДОВАНИЯ ФАРМАЦЕВТИЧЕСКОГО  
РЫНКА  
10<sup>00</sup>-12<sup>00</sup>**

*Корпус №4 ПМФИ (ул. 295-й Стрелковой дивизии, 1А), 2 этаж, лекционный зал  
Регламент выступления: 5 мин.*

**Председатель:** *Гацан В.В., заведующий кафедрой организации и экономики фармации ПМФИ – филиала ВолгГМУ, доктор фармацевтических наук, профессор*

**Эксперты:** *Кабакова Т.И., профессор кафедры организации и экономики фармации ПМФИ – филиала ВолгГМУ, доктор фармацевтических наук*  
*Еманова А.М., доцент кафедры организации и экономики фармации ПМФИ – филиала ВолгГМУ, кандидат фармацевтических наук*  
*Золотухина Л.А., доцент кафедры организации и экономики фармации ПМФИ – филиала ВолгГМУ, кандидат фармацевтических наук*

**УСТНЫЕ ДОКЛАДЫ  
(С ПРИМЕНЕНИЕМ ДИСТАНЦИОННЫХ ТЕХНОЛОГИЙ)**

**Кравцова Е.В., Гравченко Л.А.**

*ФГБОУ ВО ИГМУ Минздрава России, г. Иркутск (Россия)*

**МАРКЕТИНГОВЫЕ ИССЛЕДОВАНИЯ РЕГИОНАЛЬНОГО ФАРМАЦЕВТИЧЕСКОГО  
РЫНКА ПРОТИВОАЛЛЕРГИЧЕСКИХ ЛЕКАРСТВЕННЫХ ПРЕПАРАТОВ (НА ПРИМЕРЕ  
ИРКУТСКОЙ ОБЛАСТИ)**

**УСТНЫЕ ДОКЛАДЫ**

**Афонина Е.В., Михайлова С.А.**

*Пятигорский медико-фармацевтический институт - филиал ФГБОУ ВО ВолгГМУ  
Минздрава России, г. Пятигорск (Россия)*

**ОСОБЕННОСТИ ЛЕКАРСТВЕННОГО ОБЕСПЕЧЕНИЯ РОДИЛЬНОГО ОТДЕЛЕНИЯ  
МНОГОПРОФИЛЬНОЙ БОЛЬНИЦЫ**

**Бандура А.Ф., Кулик В.В.**

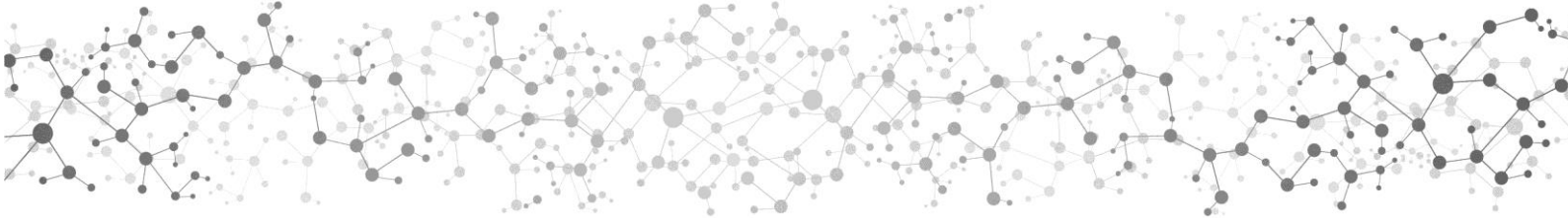
*Пятигорский медико-фармацевтический институт - филиал ФГБОУ ВО ВолгГМУ  
Минздрава России, г. Пятигорск (Россия)*

**АНАЛИЗ ЭФФЕКТИВНОСТИ УПРАВЛЕНИЯ АПТЕЧНОЙ ОРГАНИЗАЦИИ С  
ИСПОЛЬЗОВАНИЕМ ОСНОВНЫХ ПОКАЗАТЕЛЕЙ БУХГАЛТЕРСКОЙ ОТЧЕТНОСТИ**

**Бездубная Е.В., Смирнов А.В.**

*Пятигорский медико-фармацевтический институт - филиал ФГБОУ ВО ВолгГМУ  
Минздрава России, г. Пятигорск (Россия)*

**ОСОБЕННОСТИ РАБОТЫ С ОТЕЧЕСТВЕННЫМИ СПРАВОЧНО-ПРАВОВЫМИ  
СИСТЕМАМИ В НАЦИОНАЛЬНЫХ АПТЕЧНЫХ СЕТЯХ**





**Безряднова В.И., Михайлова Е.А.**

*Пятигорский медико-фармацевтический институт - филиал ФГБОУ ВО ВолгГМУ Минздрава России, г. Пятигорск (Россия)*

АНАЛИЗ АССОРТИМЕНТА ЛЕКАРСТВЕННЫХ ПРЕПАРАТОВ, ПРИМЕНЯЮЩИХСЯ ДЛЯ СНИЖЕНИЯ ВЕСА

**Бонционок А.В., Ивченко О.Г.**

*Аптечная организация, г. Калининград (Россия)*

АНАЛИЗ АССОРТИМЕНТА ЙОДОСОДЕРЖАЩИХ ЛЕКАРСТВЕННЫХ ПРЕПАРАТОВ НА РЕГИОНАЛЬНОМ ФАРМАЦЕВТИЧЕСКОМ РЫНКЕ

**Годжурова Э.У., Попова Е.А.**

*Пятигорский медико-фармацевтический институт - филиал ФГБОУ ВО ВолгГМУ Минздрава России, г. Пятигорск (Россия)*

АНАЛИЗА ФИНАНСОВО-ХОЗЯЙСТВЕННОЙ ДЕЯТЕЛЬНОСТИ АПТЕЧНОЙ ОРГАНИЗАЦИИ

**Зыбина В.Ю., Еманова А.М.**

*Пятигорский медико-фармацевтический институт - филиал ФГБОУ ВО ВолгГМУ Минздрава России, г. Пятигорск (Россия)*

АНАЛИЗ РЕЗУЛЬТАТОВ СОЦИОЛОГИЧЕСКОГО ИССЛЕДОВАНИЯ ПОТРЕБИТЕЛЕЙ ЛЕКАРСТВЕННЫХ ПРЕПАРАТОВ ДЛЯ ЛЕЧЕНИЯ АЛЛЕРГИЧЕСКИХ ДЕРМАТОЗОВ

**Калинин И.В., Кабакова Т.И.**

*Пятигорский медико-фармацевтический институт - филиал ФГБОУ ВО ВолгГМУ Минздрава России, г. Пятигорск (Россия)*

МАРКЕТИНГОВЫЙ АНАЛИЗ АССОРТИМЕНТА АНТИРЕТРОВИРУСНЫХ ЛЕКАРСТВЕННЫХ ПРЕПАРАТОВ ДЛЯ ЛЕЧЕНИЯ ВИЧ-ИНФЕКЦИИ

**Клейчук Е.В., Гацан В.В.**

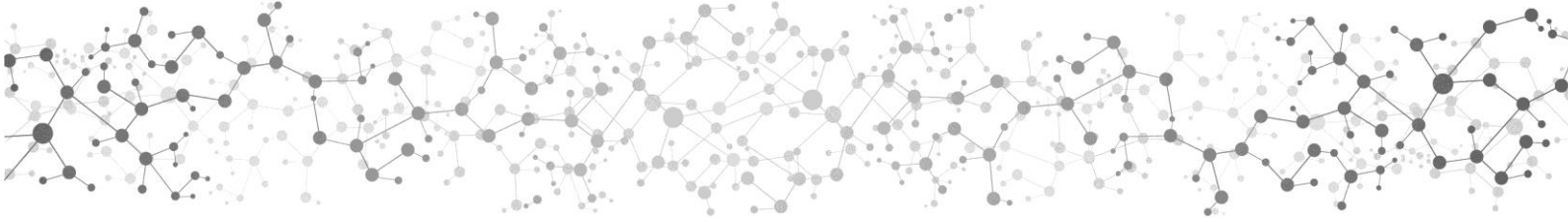
*Пятигорский медико-фармацевтический институт - филиал ФГБОУ ВО ВолгГМУ Минздрава России, г. Пятигорск (Россия)*

МАРКЕТИНГОВЫЕ ИССЛЕДОВАНИЯ АССОРТИМЕНТА АНТИГИПЕРТЕНЗИВНЫХ ПРЕПАРАТОВ ГРУППЫ БЛОКАТОРОВ РЕЦЕПТОРОВ АНГИОТЕНЗИНА

**Нажмутдинова Б.И., Михайлова С.А.**

*Пятигорский медико-фармацевтический институт - филиал ФГБОУ ВО ВолгГМУ Минздрава России, г. Пятигорск (Россия)*

АНАЛИЗ РЕГИОНАЛЬНОГО РЫНКА ЛЕКАРСТВЕННЫХ ПРЕПАРАТОВ В ФОРМЕ СУППОЗИТОРИЕВ





**Прокопенко В.В., Кабакова Т.И.**

*Пятигорский медико-фармацевтический институт - филиал ФГБОУ ВО ВолгГМУ Минздрава России, г. Пятигорск (Россия)*

МАРКЕТИНГОВЫЙ АНАЛИЗ РЕГИОНАЛЬНОГО РЫНКА ЛЕКАРСТВЕННЫХ ПРЕПАРАТОВ ДЛЯ ЛЕЧЕНИЯ АЛЛЕРГИЧЕСКОГО РИНИТА

**Ульянченко В.В., Ковалева Т.Г.**

*Пятигорский медико-фармацевтический институт - филиал ФГБОУ ВО ВолгГМУ Минздрава России, г. Пятигорск (Россия)*

ИЗУЧЕНИЕ ОСНОВНЫХ ПРИНЦИПОВ ОХРАНЫ ТРУДА АПТЕЧНОЙ ОРГАНИЗАЦИИ ГОРОДА ГЕОРГИЕВСКА

**Умирова А.А.**

*Пятигорский медико-фармацевтический институт - филиал ФГБОУ ВО ВолгГМУ Минздрава России, г. Пятигорск (Россия)*

ОСНОВНЫЕ РЕЗУЛЬТАТЫ МАРКЕТИНГОВОГО АНАЛИЗА РЕГИОНАЛЬНОГО РЫНКА ЛЕКАРСТВЕННЫХ ПРЕПАРАТОВ ДЛЯ ЛЕЧЕНИЯ ВНЕБОЛЬНИЧНОЙ ПНЕВМОНИИ

**Чеккуева М.А., Михайлова Е.А.**

*Пятигорский медико-фармацевтический институт - филиал ФГБОУ ВО ВолгГМУ Минздрава России, г. Пятигорск (Россия)*

ИЗУЧЕНИЕ АССОРТИМЕНТА ЛЕКАРСТВЕННЫХ ПРЕПАРАТОВ, ПРИМЕНЯЮЩИХСЯ В ОТДЕЛЕНИИ АНЕСТЕЗИОЛОГИИ И РЕАНИМАЦИИ

**Чиряпкин В.С., Еманова А.М.**

*Пятигорский медико-фармацевтический институт - филиал ФГБОУ ВО ВолгГМУ Минздрава России, г. Пятигорск (Россия)*

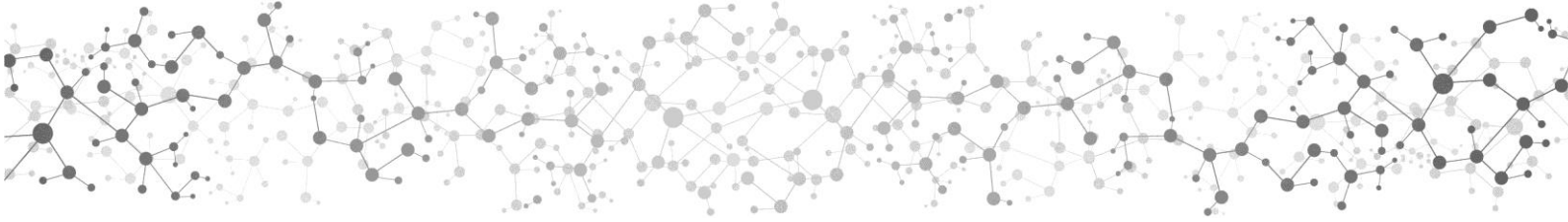
СРАВНИТЕЛЬНАЯ ХАРАКТЕРИСТИКА ФИНАНСОВО-ХОЗЯЙСТВЕННОЙ ДЕЯТЕЛЬНОСТИ ОРГАНИЗАЦИИ НА ПРИМЕРЕ АПТЕЧНЫХ СЕТЕЙ, РАСПОЛОЖЕННЫХ В РЕГИОНЕ КАВКАЗСКИХ МИНЕРАЛЬНЫХ ВОД

**СТЕНДОВЫЕ ДОКЛАДЫ**

**Тогузова А.А.**

*ФГБОУ ВО СОГУ им. К.Л. Хетагурова, г. Владикавказ (Россия)*

МАРКЕТИНГОВЫЕ ИССЛЕДОВАНИЯ ЛЕКАРСТВЕННЫХ СРЕДСТВ, ПРИМЕНЯЕМЫХ В ДЕРМАТОЛОГИЧЕСКОЙ ПРАКТИКЕ





**СЕКЦИЯ №6. АКТУАЛЬНЫЕ АСПЕКТЫ ЭКСПЕРИМЕНТАЛЬНОЙ И  
КЛИНИЧЕСКОЙ ФАРМАКОЛОГИИ**

**10<sup>00</sup>-12<sup>00</sup>**

*Корпус №1 ПМФИ (просп. Калинина, д. 11), 3 этаж, ауд. 317*

*Регламент выступления: 5 мин.*

**Председатель:** *Погорельый В.Е., профессор кафедры фармакологии с курсом клинической фармакологии ПМФИ – филиала ВолгГМУ, доктор биологических наук*

**Эксперты:** *Дьякова И.Н., доцент кафедры фармакологии с курсом клинической фармакологии ПМФИ – филиала ВолгГМУ, кандидат фармацевтических наук*  
*Лысенко Т.А., доцент кафедры фармакологии с курсом клинической фармакологии ПМФИ – филиала ВолгГМУ, кандидат фармацевтических наук*

**УСТНЫЕ ДОКЛАДЫ**

**Герашенко А.Д., Воронков А.В.**

*Пятигорский медико-фармацевтический институт - филиал ФГБОУ ВО ВолгГМУ Минздрава России, г. Пятигорск (Россия)*

**АКТОПРОТЕКТОРНАЯ АКТИВНОСТЬ ПРОИЗВОДНЫХ КОРИЧНОЙ КИСЛОТЫ И ФЛАВОНОИДОВ НА ФОНЕ ФИЗИЧЕСКИХ И ПСИХОЭМОЦИОНАЛЬНЫХ ПЕРЕГРУЗОК ЖИВОТНЫХ**

**Сосновская А.В., Воронков А.В., Поздняков Д.И.**

*Пятигорский медико-фармацевтический институт - филиал ФГБОУ ВО ВолгГМУ Минздрава России, г. Пятигорск (Россия)*

**ВЛИЯНИЕ НОВЫХ ПРОИЗВОДНЫХ 2-ПИРРОЛИДОНА НА ПОВЕДЕНЧЕСКУЮ АКТИВНОСТЬ ЖИВОТНЫХ В УСЛОВИЯХ ФОКАЛЬНОЙ ЦЕРЕБРАЛЬНОЙ ИШЕМИИ**

**Шабанова Н.Б., Воронков А.В.**

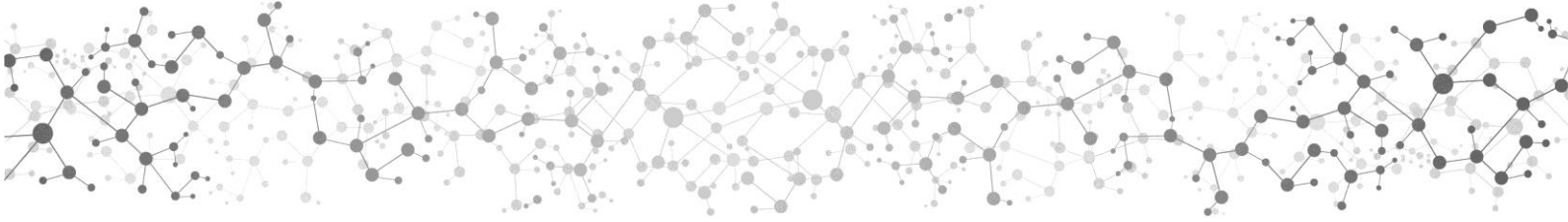
*Пятигорский медико-фармацевтический институт - филиал ФГБОУ ВО ВолгГМУ Минздрава России, г. Пятигорск (Россия)*

**ЦЕРЕБРОПРОТЕКТОРНОЕ ДЕЙСТВИЕ ПРОИЗВОДНЫХ ПИРИМИДИН-4(1Н)-ОНА ПРИ ИШЕМИИ ГОЛОВНОГО МОЗГА**

**Шерешкова Е.И., Воронков А.В., Поздняков Д.И.**

*Пятигорский медико-фармацевтический институт - филиал ФГБОУ ВО ВолгГМУ Минздрава России, г. Пятигорск (Россия)*

**ВЛИЯНИЕ СОЕДИНЕНИЯ АТАСЛ НА РЕСПИРОМЕТРИЧЕСКУЮ ФУНКЦИЮ МИТОХОНДРИЙ В УСЛОВИЯХ ИШЕМИИ ГОЛОВНОГО МОЗГА**





**СЕКЦИЯ №9. ЭКОНОМИКА И ОРГАНИЗАЦИЯ ЗДРАВООХРАНЕНИЯ**  
**10<sup>00</sup>-12<sup>00</sup>**

*Корпус №3 ПМФИ (ул. Братьев Бернардацци, д. 2, корп. 3), 3 этаж, ауд. 19*  
*Регламент выступления: 5 мин.*

**Председатель:** *Аджиенко В.Л., заведующий кафедрой экономики и организации здравоохранения и фармации ПМФИ – филиала ВолгГМУ, доктор медицинских наук, профессор*

**Эксперты:** *Сергеева Е.А., доцент кафедры экономики и организации здравоохранения и фармации ПМФИ – филиала ВолгГМУ, кандидат экономических наук, доцент*

*Погорельская Т.А., доцент кафедры экономики и организации здравоохранения и фармации ПМФИ – филиала ВолгГМУ, кандидат экономических наук*

**УСТНЫЕ ДОКЛАДЫ**

**Бахонин М.А., Юнаш В.Д., Виноградова И.А.**

*ФГБОУ ВО ПетрГУ, г. Петрозаводск (Россия)*

АНАЛИЗ ИНФОРМИРОВАННОСТИ СТУДЕНТОВ-МЕДИКОВ СТАРШИХ КУРСОВ ОБ ОРФАННЫХ ЗАБОЛЕВАНИЯХ И ОРФАННЫХ ЛЕКАРСТВЕННЫХ ПРЕПАРАТАХ

**Врублевская Ю.А., Скокова В.В.**

*Пятигорский медико-фармацевтический институт - филиал ФГБОУ ВО ВолгГМУ Минздрава России, г. Пятигорск (Россия)*

БРЕНДИНГ В АПТЕЧНОМ БИЗНЕСЕ: ПРОБЛЕМЫ ОЦЕНКИ

**Еркоева А.С., Юнаш В.Д., Виноградова И.А.**

*ФГБОУ ВО ПетрГУ, г. Петрозаводск (Россия)*

АНАЛИЗ ИНФОРМИРОВАННОСТИ СТУДЕНТОВ МЕДИЦИНСКОГО ИНСТИТУТА ПЕТРГУ ПО ВОПРОСАМ ПРИМЕНЕНИЯ АНТИБИОТИКОВ И АНТИБИОТИКОРЕЗИСТЕНТНОСТИ

**Есина В.В.**

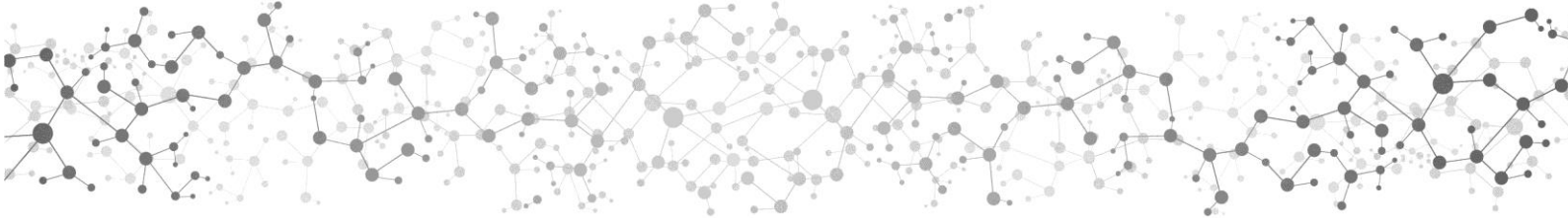
*Пятигорский медико-фармацевтический институт - филиал ФГБОУ ВО ВолгГМУ Минздрава России, г. Пятигорск (Россия)*

ОРГАНИЗАЦИОННО-ЭКОНОМИЧЕСКИЕ АСПЕКТЫ РАЗВИТИЯ СИСТЕМЫ ЗДРАВООХРАНЕНИЯ

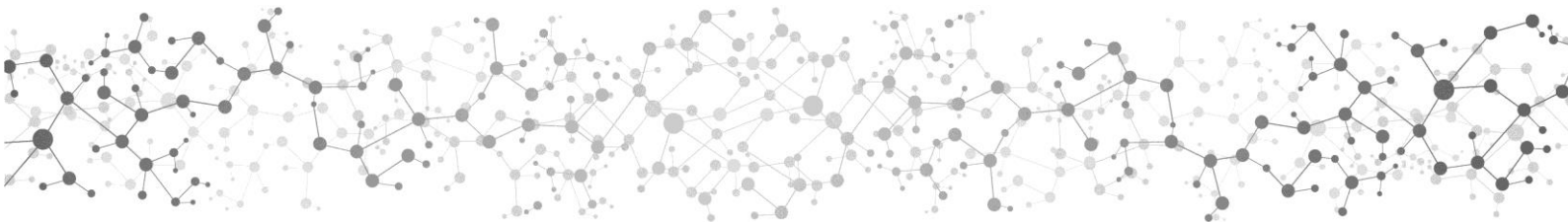
**Котовский М.А., Сергеева Е.А.**

*Пятигорский медико-фармацевтический институт - филиал ФГБОУ ВО ВолгГМУ Минздрава России, г. Пятигорск (Россия)*

АКТУАЛЬНЫЕ ВОПРОСЫ ИНФОРМАТИЗАЦИИ ЗДРАВООХРАНЕНИЯ: СОСТОЯНИЕ И ПЕРСПЕКТИВЫ РАЗВИТИЯ







**Ольховая В.В., Сергеева Е.А.**

*Пятигорский медико-фармацевтический институт - филиал ФГБОУ ВО ВолгГМУ Минздрава России, г. Пятигорск (Россия)*

АНАЛИЗ КОНКУРЕНТНОЙ СРЕДЫ И ОЦЕНКА КАЧЕСТВА САНАТОРНО-КУРОРТНОЙ ДЕЯТЕЛЬНОСТИ ОРГАНИЗАЦИИ

**Скокова В.В., Врублевская Ю.А.**

*Пятигорский медико-фармацевтический институт - филиал ФГБОУ ВО ВолгГМУ Минздрава России, г. Пятигорск (Россия)*

МАРКЕТИНГОВЫЕ АКЦИИ В АПТЕКЕ: ПРОБЛЕМЫ И ПЕРСПЕКТИВЫ ПРИМЕНЕНИЯ

**Табаев И.А., Юнаш В.Д.**

*ФГБОУ ВО ПетрГУ, г. Петрозаводск (Россия)*

ОЦЕНКА ОСВЕДОМЛЕННОСТИ ФАРМСПЕЦИАЛИСТОВ ОБ ЭЛЕКТРОННОЙ РЕЦЕПТУРЕ

**Турчина О.В., Смолина В.А.**

*ФГБОУ ВО СГМУ им. В.И. Разумовского Минздрава России, г. Саратов (Россия)*

ДОСТУПНОСТЬ ФАРМАЦЕВТИЧЕСКОЙ ПОМОЩИ ЖИТЕЛЯМ ЛЕНИНСКОГО РАЙОНА ГОРОДА САРАТОВА

## **СЕКЦИЯ №11. ГУМАНИТАРНАЯ СОСТАВЛЯЮЩЕГО МЕДИКО-ФАРМАЦЕВТИЧЕСКОГО ОБРАЗОВАНИЯ**

**10<sup>00</sup>-12<sup>00</sup>**

*Корпус №3 ПМФИ (ул. Братьев Бернардацци, д. 2, корп. 3), 1 этаж, ауд. 5*

*Регламент выступления: 5 мин.*

**Председатель:** *Говердовская Е.В., заведующий кафедрой гуманитарных дисциплин и биоэтики ПМФИ – филиала ВолгГМУ, доктор педагогических наук, профессор*

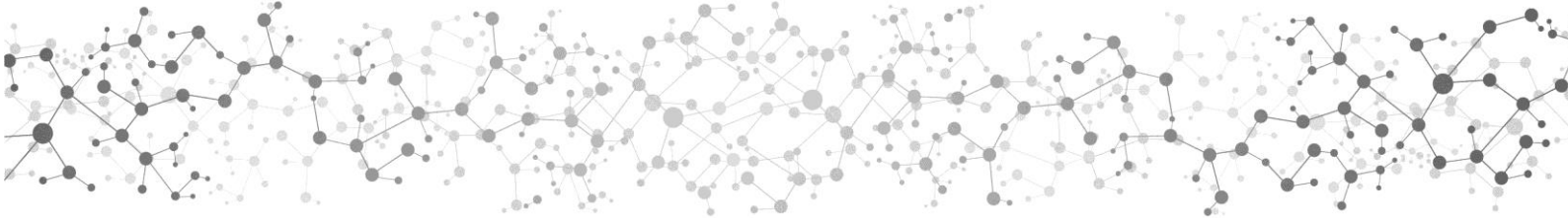
**Эксперты:** *Болховской А.Л., доцент кафедры гуманитарных дисциплин и биоэтики ПМФИ – филиала ВолгГМУ, кандидат филологических наук*  
*Артеменко Ж.И., специалист по УМР кафедры гуманитарных дисциплин и биоэтики ПМФИ – филиала ВолгГМУ*

### **УСТНЫЕ ДОКЛАДЫ**

**Багларидис Г., Гевля М.А., Климова А.В., Говердовская Е.В.**

*Пятигорский медико-фармацевтический институт - филиал ФГБОУ ВО ВолгГМУ Минздрава России, г. Пятигорск (Россия)*

МЕДИЦИНСКИЙ ТУРИЗМ И ТЕНДЕНЦИИ ЕГО РАЗВИТИЯ НА КИПРЕ





**Барахоева Л.Х., Азиева А.А., Шпунтов В.И.**

*Пятигорский медико-фармацевтический институт - филиал ФГБОУ ВО ВолгГМУ Минздрава России, г. Пятигорск (Россия)*

ПРОБЛЕМЫ МЕДИЦИНСКОЙ БИОЭТИКИ ГЛАЗАМИ СТУДЕНТОВ  
(СОЦИОЛОГИЧЕСКИЙ АНАЛИЗ)

**Воронов В.А., Шпунтов В.И.**

*Пятигорский медико-фармацевтический институт - филиал ФГБОУ ВО ВолгГМУ Минздрава России, г. Пятигорск (Россия)*

О ПРЕДМЕТЕ ЭТНО-МЕДИЦИНСКОЙ БИОЭТИКИ

**Гевля М.А.**

*Пятигорский медико-фармацевтический институт - филиал ФГБОУ ВО ВолгГМУ Минздрава России, г. Пятигорск (Россия)*

ОРГАНИЗАЦИОННЫЕ УСЛОВИЯ ФОРМИРОВАНИЯ СЛОВАРНОГО ЗАПАСА ИНОСТРАННЫХ СТУДЕНТОВ НА ЗАНЯТИЯХ ПО ДИСЦИПЛИНАМ ПРОФЕССИОНАЛЬНОГО ЦИКЛА

**Каурова А.Н.**

*Пятигорский медико-фармацевтический институт - филиал ФГБОУ ВО ВолгГМУ Минздрава России, г. Пятигорск (Россия)*

ИНТЕРНЕТ-ПРОСТРАНСТВО КАК ВОСПИТЫВАЮЩАЯ СРЕДА

**Климова А.В.**

*Пятигорский медико-фармацевтический институт - филиал ФГБОУ ВО ВолгГМУ Минздрава России, г. Пятигорск (Россия)*

ПЕДАГОГИЧЕСКИЕ УСЛОВИЯ ФОРМИРОВАНИЯ ОБРАЗА РОССИИ У СТУДЕНТОВ-ИНОСТРАНЦЕВ

**Леониду М., Лавриненко А.А., Попова Е.Р., Бердиева М.К., Щириковская Т.Н.**

*Пятигорский медико-фармацевтический институт - филиал ФГБОУ ВО ВолгГМУ Минздрава России, г. Пятигорск (Россия)*

РЕАЛИЗАЦИЯ ЭМОТИВНОЙ ФУНКЦИИ В ЯЗЫКЕ СТУДЕНТОВ СПО ПМФИ

**Лагуткин И.Д., Говердовская Е.В.**

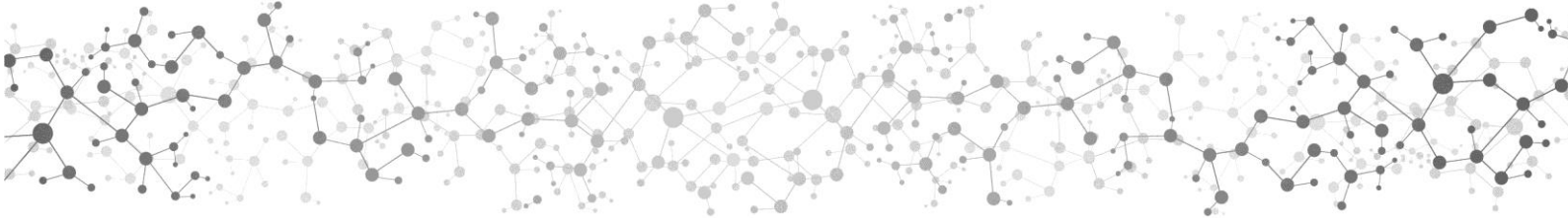
*Пятигорский медико-фармацевтический институт - филиал ФГБОУ ВО ВолгГМУ Минздрава России, г. Пятигорск (Россия)*

МИФЫ И РЕАЛЬНОСТЬ

**Матевосян С.В., Болховской А.Л.**

*Пятигорский медико-фармацевтический институт - филиал ФГБОУ ВО ВолгГМУ Минздрава России, г. Пятигорск (Россия)*

ФИЛОСОФСКИЙ ВЗГЛЯД НА БУДУЩЕЕ ЧЕЛОВЕКА





**Махова Д.З., Ким Ю.Д., Артеменко Ж.И.**

*Пятигорский медико-фармацевтический институт - филиал ФГБОУ ВО ВолгГМУ  
Минздрава России, г. Пятигорск (Россия)*  
ЗДОРОВЬЕСБЕРЕГАЮЩИЕ ТЕХНОЛОГИИ В ВУЗЕ

**Омари Енириша Масуа Аминеэль, Щировская Т.Н.**

*Пятигорский медико-фармацевтический институт - филиал ФГБОУ ВО ВолгГМУ  
Минздрава России, г. Пятигорск (Россия)*  
СПЕЦИФИКА КУОРТОВ ТАНЗАНИИ КАК МЕСТ ПСИХОЛОГИЧЕСКОЙ  
СТАБИЛИЗАЦИИ

**СЕКЦИЯ №13. ФИЗИКА, МАТЕМАТИКА, ИНФОРМАТИКА:  
ТЕОРЕТИЧЕСКИЕ И ПРИКЛАДНЫЕ ИССЛЕДОВАНИЯ  
10<sup>00</sup>-12<sup>00</sup>**

*Корпус №4 ПМФИ (ул. 295-й Стрелковой дивизии, 1А), 2 этаж, ауд. 208  
Регламент выступления: 5 мин.*

**Председатель:** Казуб В.Т., заведующий кафедрой физики и математики  
ПМФИ – филиала ВолгГМУ, доктор технических наук, профессор

**Эксперты:** Воронина С.В., доцент кафедры физики и математики ПМФИ –  
филиала ВолгГМУ, кандидат технических наук, доцент  
Кошкарлова А.Г., старший преподаватель кафедры физики и математики ПМФИ –  
филиала ВолгГМУ  
Соловьева Е.В., старший преподаватель кафедры физики и математики ПМФИ –  
филиала ВолгГМУ

**УСТНЫЕ ДОКЛАДЫ**

**Авдеева Н.С., Симиненко К.Е., Воронина С.В.**

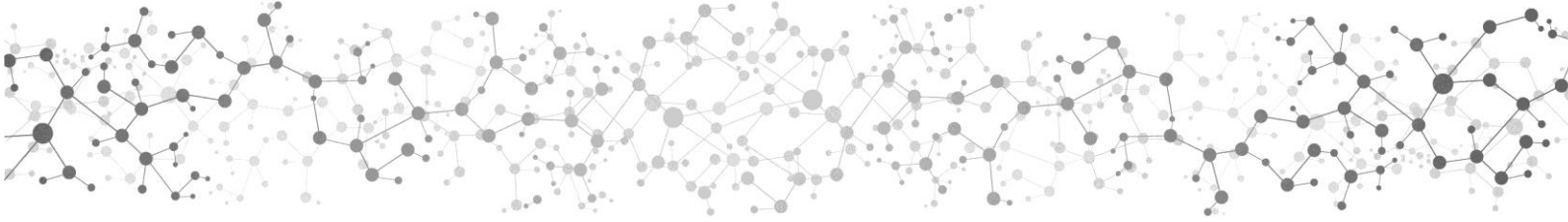
*Пятигорский медико-фармацевтический институт - филиал ФГБОУ ВО ВолгГМУ  
Минздрава России, г. Пятигорск (Россия)*  
АНАЛИЗ ВЫБРОСОВ МЕДИКО-БИОЛОГИЧЕСКИХ ДАННЫХ

**Акимкина С.Г., Величко К.А., Кошкарлова А.Г.**

*Пятигорский медико-фармацевтический институт - филиал ФГБОУ ВО ВолгГМУ  
Минздрава России, г. Пятигорск (Россия)*  
СРАВНИТЕЛЬНЫЙ АНАЛИЗ МЕТОДОВ ОПРЕДЕЛЕНИЯ КОНЦЕНТРАЦИИ СПИРТА

**Саакян В.А., Воронина С.В.**

*Пятигорский медико-фармацевтический институт - филиал ФГБОУ ВО ВолгГМУ  
Минздрава России, г. Пятигорск (Россия)*  
МОБИЛЬНЫЕ ПРИЛОЖЕНИЯ ДЛЯ ЗДОРОВЬЯ





**Соловьева Е.В., Усубов Б.В.**

*Пятигорский медико-фармацевтический институт - филиал ФГБОУ ВО ВолгГМУ  
Минздрава России, г. Пятигорск (Россия)*

**ВОЗДЕЙСТВИЕ СВЧ-ИЗЛУЧЕНИЯ НА ЖИВЫЕ ОРГАНИЗМЫ**

**СЕКЦИЯ №4. СОВРЕМЕННАЯ ТЕХНОЛОГИЧЕСКАЯ ПЛАТФОРМА В  
СОЗДАНИИ ЛЕКАРСТВЕННЫХ ФОРМ, КОСМЕЦЕВТИЧЕСКИХ  
СРЕДСТВ И БАД**

**11<sup>00</sup>-12<sup>00</sup>**

*Корпус №2 ПМФИ (просп. Кирова, д. 33), 2 этаж, аудитория биотехнологии  
Регламент выступления: 5 мин.*

**Председатель: Степанова Э.Ф.**, профессор кафедры фармацевтической технологии с курсом медицинской биотехнологии ПМФИ – филиала ВолгГМУ, доктор фармацевтических наук, профессор

**Эксперты: Хаджиева З.Д.**, профессор кафедры фармацевтической технологии с курсом медицинской биотехнологии ПМФИ – филиала ВолгГМУ, доктор фармацевтических наук, профессор

**Мичник О.В.**, доцент кафедры фармацевтической технологии с курсом медицинской биотехнологии ПМФИ – филиала ВолгГМУ, кандидат фармацевтических наук, профессор

**УСТНЫЕ ДОКЛАДЫ**

**Позднякова А.Е., Хаджиева З.Д.**

*Пятигорский медико-фармацевтический институт – филиал ФГБОУ ВО ВолгГМУ  
Минздрава России, г. Пятигорск (Россия)*

**ОБОСНОВАНИЕ И ВЫБОР ВСПОМОГАТЕЛЬНЫХ ВЕЩЕСТВ В ИНТРАНАЗАЛЬНОМ  
СПРЕЕ ПРОТИВОАЛЛЕРГИЧЕСКОГО ДЕЙСТВИЯ**

**Стучаева А.А., Глазова Н.В.**

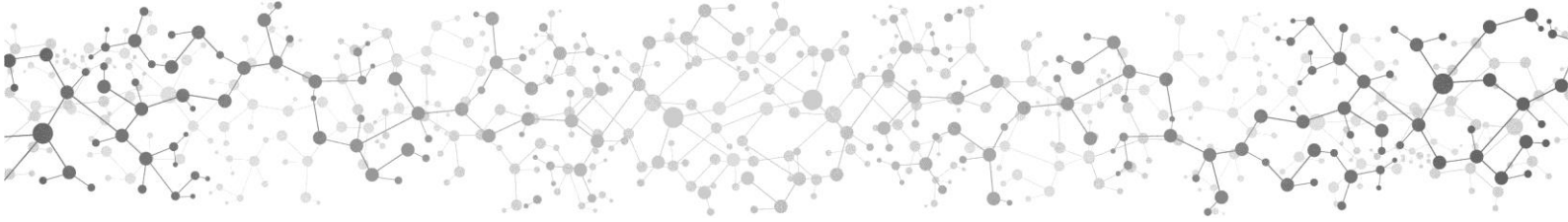
*ФГБОУ ВО СПХФУ Минздрава России, г. Санкт-Петербург (Россия)*

**ВЫДЕЛЕНИЕ И ОЧИСТКА ПРОТЕОЛИТИЧЕСКИХ ФЕРМЕНТОВ ИЗ  
ПОДЖЕЛУДОЧНОЙ ЖЕЛЕЗЫ СЕВЕРНОГО ОЛЕНЯ**

**Коттакاران Мохамед Мустафа, Чиранган Мохамед Васим**

*ФГБОУ ВО СКГА, г. Черкесск (Россия)*

**ПОСТГЕНОМНЫЕ ТЕХНОЛОГИИ СОЗДАНИЯ ЛЕКАРСТВЕННЫХ СРЕДСТВ**





**Говиндан Н.У., Паллаваор Д.С.**

*ФГБОУ ВО СКГА, г. Черкесск (Россия)*

СОВРЕМЕННЫЕ ТЕХНОЛОГИИ СОЗДАНИЯ ЛЕКАРСТВЕННЫХ СРЕДСТВ ДЛЯ ЛЕЧЕНИЯ ПАРКИНСОНИЗМА

**Макиева М.С., Токаев В.В.**

*ФГБОУ ВО СОГУ им. К.Л. Хетагурова, г. Владикавказ (Россия)*

ПЕРСПЕКТИВЫ ПРИМЕНЕНИЯ АСТРОГАЛА ШЕРСТИСТОЦВЕТКОВОГО В СОСТАВЕ ПРЕПАРАТОВ АДАПТОГЕННОГО ДЕЙСТВИЯ

**Прасолова А.В., Кузякова Л.М., Глижова Т.Н.**

*ФГАОУ ВО СКФУ, г. Ставрополь (Россия)*

ПРИМЕНЕНИЕ МУЦИНА В ЛЕЧЕБНО-ПРОФИЛАКТИЧЕСКОЙ ПРАКТИКЕ

### **СТЕНДОВЫЕ ДОКЛАДЫ**

**Орехова И.А., Никитина Н.В.**

*Пятигорский медико-фармацевтический институт – филиал ФГБОУ ВО ВолгГМУ Минздрава России, г. Пятигорск (Россия)*

БИОФАРМАЦЕВТИЧЕСКАЯ ОЦЕНКА СТОМАТОЛОГИЧЕСКОГО ГЕЛЯ С ФИТОКОМПЛЕКСОМ PERILLA FRUTESCENS L.

**Привалов И.М., Никитина Н.В., Никитина А.С., Орехова И.А.**

*Пятигорский медико-фармацевтический институт – филиал ФГБОУ ВО ВолгГМУ Минздрава России, г. Пятигорск (Россия)*

СРАВНИТЕЛЬНЫЙ АНАЛИЗ ТЕХНОЛОГИЧЕСКИХ ПОКАЗАТЕЛЕЙ СТОМАТОЛОГИЧЕСКОГО ГЕЛЯ НА ОСНОВЕ ФИТОКОМПЛЕКСА PERILLA FRUTESCENS L.

**Саилова Д.С.**

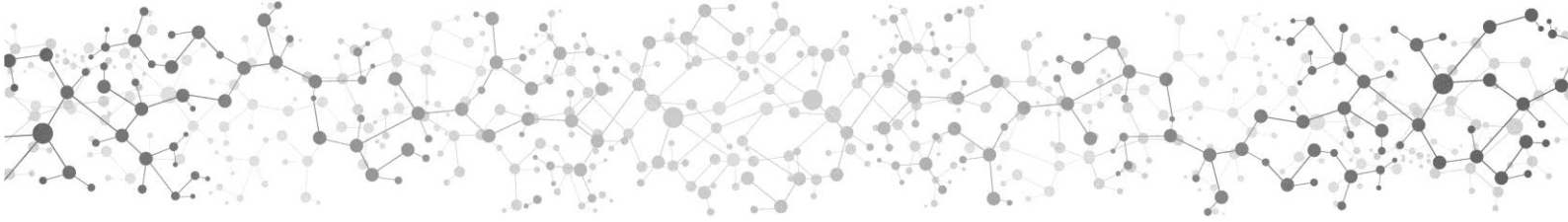
*Азербайджанский медицинский университет, г. Баку (Азербайджан)*

ПОЛУЧЕНИЕ ЛЕКАРСТВЕННЫХ ПРЕПАРАТОВ С ПОМОЩЬЮ ИННОВАЦИОННЫХ ТЕХНОЛОГИЙ

**Садыкова Д.М., Алексеева В.А., Хрусталева А.А., Хрусталев Д.П., Тягунова О.А.**

*Медицинский университет Караганды, г. Караганда (Республика Казахстан)*

МОДЕЛИРОВАНИЕ ЛИНИИ ПРОИЗВОДСТВА СУБСТАНЦИИ ЗИДОВУДИНА В ПРОГРАММЕ ASPEN HYSYS





**Фисенко Д.В., Никитина Н.В.**

*Пятигорский медико-фармацевтический институт – филиал ФГБОУ ВО ВолгГМУ  
Минздрава России, г. Пятигорск (Россия)*

БИОФАРМАЦЕВТИЧЕСКИЕ ИССЛЕДОВАНИЯ ПРИ РАЗРАБОТКЕ  
СТОМАТОЛОГИЧЕСКИХ ПЛЕНОК С ФИТОКОМПЛЕКСОМ HISSOPUS OFFICINALIS

**СЕКЦИЯ №12. АКТУАЛЬНЫЕ ВОПРОСЫ ИЗУЧЕНИЯ И ПРЕПОДАВАНИЯ  
ИНОСТРАННЫХ ЯЗЫКОВ В ВУЗАХ МЕДИКО-  
ФАРМАЦЕВТИЧЕСКОГО ПРОФИЛЯ**

**12<sup>00</sup>-14<sup>00</sup>**

*Общежитие №2 ПМФИ (просп. Калинина, д. 11, корп. 2), 4 этаж, ауд. 40*

*Регламент выступления: 5 мин.*

**Председатель:** Антипова Л.А., доцент кафедры иностранных языков ПМФИ –  
филиала ВолгГМУ, кандидат педагогических наук

**Эксперты:** Тамбиева Ф.А., доцент кафедры иностранных языков ПМФИ –  
филиала ВолгГМУ, кандидат филологических наук

Сароян Т.В., преподаватель кафедры иностранных языков ПМФИ – филиала  
ВолгГМУ

Кузнецова Н.В., преподаватель кафедры иностранных языков ПМФИ – филиала  
ВолгГМУ

**УСТНЫЕ ДОКЛАДЫ**

**Аль-Батти Мохсин Абдуладхим Галерб**

*Пятигорский медико-фармацевтический институт - филиал ФГБОУ ВО ВолгГМУ  
Минздрава России, г. Пятигорск (Россия)*

ТРУДНОСТИ, ВОЗНИКАЮЩИЕ У АРАБСКИХ СТУДЕНТОВ ПРИ ИЗУЧЕНИИ РУССКОЙ  
ПАДЕЖНОЙ СИСТЕМЫ

**Аль-Даффаи Ахмед Мохаммед Карим**

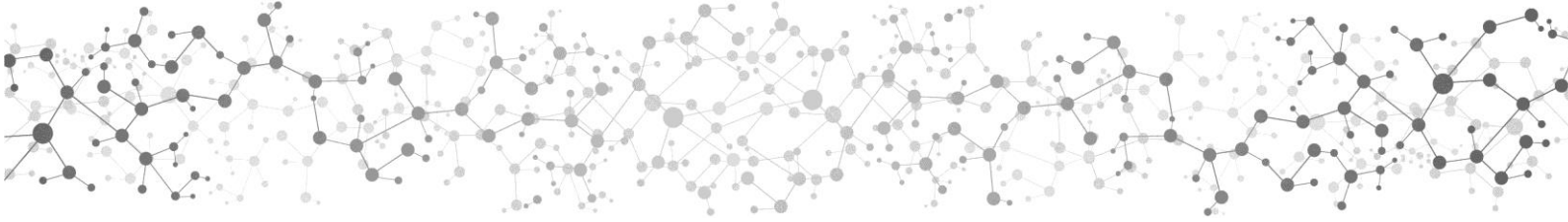
*Пятигорский медико-фармацевтический институт - филиал ФГБОУ ВО ВолгГМУ  
Минздрава России, г. Пятигорск (Россия)*

ТРУДНОСТИ, ВОЗНИКАЮЩИЕ ПРИ ИЗУЧЕНИИ РУССКОГО ЯЗЫКА КАК  
ИНОСТРАННОГО

**Бабаянц Л.В., Кузнецова Н.В.**

*Пятигорский медико-фармацевтический институт - филиал ФГБОУ ВО ВолгГМУ  
Минздрава России, г. Пятигорск (Россия)*

АМПЕРСАНД - СВЯЗУЮЩИЙ НАВЕКИ





**Байдан С.С.**

*Пятигорский медико-фармацевтический институт - филиал ФГБОУ ВО ВолгГМУ  
Минздрава России, г. Пятигорск (Россия)*  
ДИДАКТИЧЕСКАЯ ПОЭЗИЯ В ЭПОХУ АНТИЧНОСТИ

**Бондарь Е.Ю., Кузнецова Н.В.**

*Пятигорский медико-фармацевтический институт - филиал ФГБОУ ВО ВолгГМУ  
Минздрава России, г. Пятигорск (Россия)*  
ИСТОРИЯ НАЗВАНИЙ ИЗВЕСТНЫХ БРЕНДОВ

**Валина Т.А., Берова Г.М.**

*Пятигорский медико-фармацевтический институт - филиал ФГБОУ ВО ВолгГМУ  
Минздрава России, г. Пятигорск (Россия)*  
ПРОБЛЕМЫ ИЗУЧЕНИЯ АНГЛИЙСКОГО ЯЗЫКА В ВУЗАХ МЕДИКО-  
ФАРМАЦЕВТИЧЕСКОГО ПРОФИЛЯ

**Веткина А.М., Волощенко А.А.**

*Пятигорский медико-фармацевтический институт - филиал ФГБОУ ВО ВолгГМУ  
Минздрава России, г. Пятигорск (Россия)*  
НЕОБХОДИМОСТЬ ПОВЫШЕНИЯ ВНУТРЕННЕЙ МОТИВАЦИИ СТУДЕНТОВ  
МЕДИЦИНСКИХ ОБРАЗОВАТЕЛЬНЫХ ОРГАНИЗАЦИЙ К ИЗУЧЕНИЮ АНГЛИЙСКОГО  
ЯЗЫКА

**Габоева А.О.**

*Пятигорский медико-фармацевтический институт - филиал ФГБОУ ВО ВолгГМУ  
Минздрава России, г. Пятигорск (Россия)*  
ЛЕКСИКО-СЕМАНТИЧЕСКИЕ ОСОБЕННОСТИ МЕДИКО-ФАРМАЦЕВТИЧЕСКОГО  
СЛЕНГА В СОВРЕМЕННОМ АНГЛИЙСКОМ ЯЗЫКЕ

**Гулякина М.А., Кузнецова Н.В.**

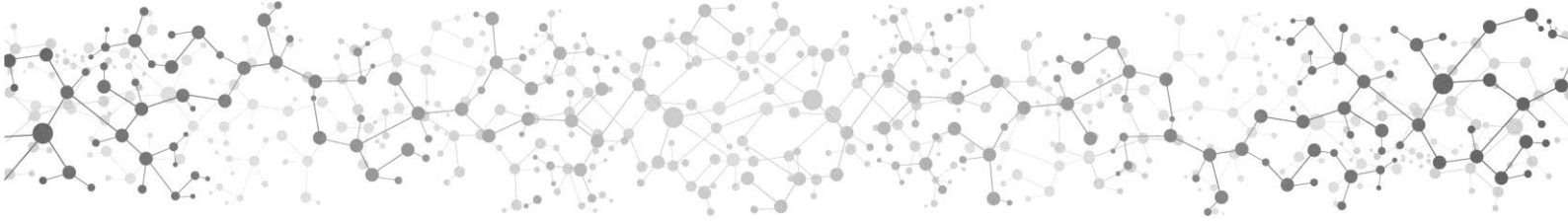
*Пятигорский медико-фармацевтический институт - филиал ФГБОУ ВО ВолгГМУ  
Минздрава России, г. Пятигорск (Россия)*  
ЗАИМСТВОВАНИЯ В РОССИЙСКОМ МОЛОДЕЖНОМ СЛЕНГЕ

**Зайцева А.Ю.**

*Пятигорский медико-фармацевтический институт - филиал ФГБОУ ВО ВолгГМУ  
Минздрава России, г. Пятигорск (Россия)*  
ГРЕЧЕСКИЕ ЗАИМСТВОВАНИЯ В РУССКОМ ЯЗЫКЕ

**Змелюгина Е.А., Кузнецова Н.В.**

*Пятигорский медико-фармацевтический институт - филиал ФГБОУ ВО ВолгГМУ  
Минздрава России, г. Пятигорск (Россия)*  
АББРЕВИАЦИЯ И АББРЕВИАТУРА В СОВРЕМЕННЫХ КОМПЬЮТЕРНЫХ ON LINE  
ИГРАХ И E-MAIL ПЕРЕПИСКЕ НА АНГЛИЙСКОМ ЯЗЫКЕ







**Кельдимуратова С.А., Казакова С.Л.**

*Пятигорский медико-фармацевтический институт - филиал ФГБОУ ВО ВолгГМУ Минздрава России, г. Пятигорск (Россия)*

БАЗОВЫЕ ПОНЯТИЯ В ЯЗЫКЕ ФАРМАЦИИ, ИХ ДЕСИНИРОВАНИЕ И СТРУКТУРНЫЙ СОСТАВ

**Куимтзидис Е.К.**

*Пятигорский медико-фармацевтический институт - филиал ФГБОУ ВО ВолгГМУ Минздрава России, г. Пятигорск (Россия)*

УСТНАЯ РЕЧЬ КАК СРЕДСТВО ОБУЧЕНИЯ ИНОСТРАННОМУ ЯЗЫКУ

**Кхалифех Малек**

*Пятигорский медико-фармацевтический институт - филиал ФГБОУ ВО ВолгГМУ Минздрава России, г. Пятигорск (Россия)*

ПРОБЛЕМЫ И ТРУДНОСТИ, ВОЗНИКАЮЩИЕ ПРИ ИЗУЧЕНИИ РУССКОГО ЯЗЫКА КАК ИНОСТРАННОГО

**Лавриненко А.А.**

*Пятигорский медико-фармацевтический институт - филиал ФГБОУ ВО ВолгГМУ Минздрава России, г. Кисловодск (Россия)*

РОЛЬ АУДИРОВАНИЯ В ИЗУЧЕНИИ ИНОСТРАННОГО ЯЗЫКА

**Малая М.А., Гаврилова М.Б.**

*Пятигорский медико-фармацевтический институт - филиал ФГБОУ ВО ВолгГМУ Минздрава России, г. Пятигорск (Россия)*

АКТУАЛЬНОСТЬ ИЗУЧЕНИЯ ВТОРОГО ИНОСТРАННОГО ЯЗЫКА СТУДЕНТАМИ МЕДИКО-ФАРМАЦЕВТИЧЕСКОГО ПРОФИЛЯ

**Мискарян К.Х.**

*Пятигорский медико-фармацевтический институт - филиал ФГБОУ ВО ВолгГМУ Минздрава России, г. Пятигорск (Россия)*

ЛАТИНСКИЕ ЗАИМСТВОВАНИЯ В АНГЛИЙСКОМ ЯЗЫКЕ

**Пахомова Е.А., Кузнецова Н.В.**

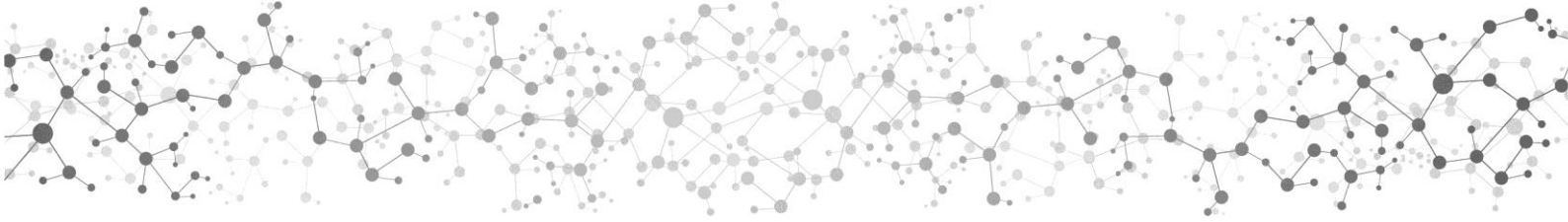
*Пятигорский медико-фармацевтический институт - филиал ФГБОУ ВО ВолгГМУ Минздрава России, г. Пятигорск (Россия)*

КУЛЬТУРОЛОГИЧЕСКИЕ ОСОБЕННОСТИ ТУМАННОГО АЛЬБИОНА

**Петрова В.И.**

*Пятигорский медико-фармацевтический институт - филиал ФГБОУ ВО ВолгГМУ Минздрава России, г. Пятигорск (Россия)*

АНГЛО-ФРАНЦУЗСКИЕ ЗАИМСТВОВАНИЯ В РУССКОЙ МЕДИЦИНСКОЙ ТЕРМИНОЛОГИИ





**Полтавцева М.Н.**

*Пятигорский медико-фармацевтический институт - филиал ФГБОУ ВО ВолгГМУ  
Минздрава России, г. Пятигорск (Россия)*  
ОТПЕЧАТКИ ЛАТЫНИ В АНГЛИЙСКОМ ЯЗЫКЕ

**Суркова Н.И., Цолоева С.Б.**

*Пятигорский медико-фармацевтический институт - филиал ФГБОУ ВО ВолгГМУ  
Минздрава России, г. Пятигорск (Россия)*  
ЧАСТОТНОСТЬ ИСПОЛЬЗОВАНИЯ КЛИШЕ И ИДИОМ В АНГЛИЙСКОМ ЯЗЫКЕ

**Хажкасимова А.Н., Казакова Е.Л.**

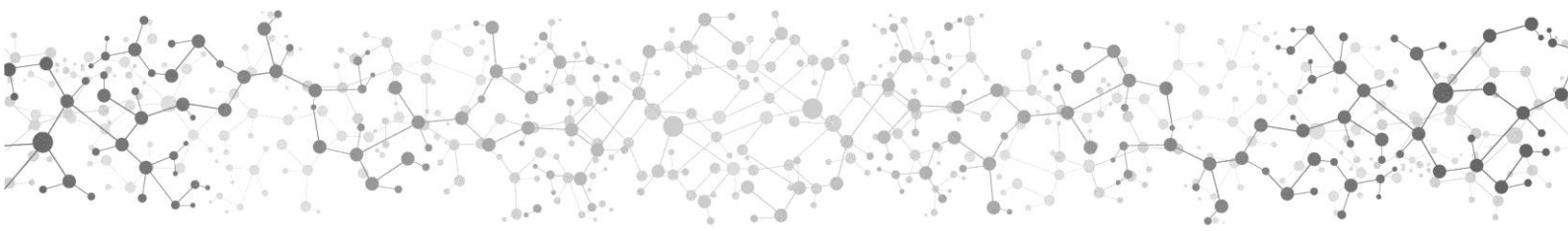
*Пятигорский медико-фармацевтический институт - филиал ФГБОУ ВО ВолгГМУ  
Минздрава России, г. Пятигорск (Россия)*  
ФАРМАЦЕВТИЧЕСКИЙ ДИСКУРС. РЕЦЕПТ, КАК ЖАНР ФАРМАЦЕВТИЧЕСКОГО  
ДИСКУРСА

**Хачатрян А.А.**

*Пятигорский медико-фармацевтический институт - филиал ФГБОУ ВО ВолгГМУ  
Минздрава России, г. Пятигорск (Россия)*  
РОЛЬ ЛАТИНСКОГО ЯЗЫКА В МЕДИЦИНЕ

**Чегринец А.А., Апостолиди Е.Д.**

*Пятигорский медико-фармацевтический институт - филиал ФГБОУ ВО ВолгГМУ  
Минздрава России, г. Пятигорск (Россия)*  
ОСОБЕННОСТИ ОБРАЗОВАНИЯ И ПЕРЕВОДА АББРЕВИАТУР В МЕДИЦИНСКОЙ  
ТЕРМИНОЛОГИИ





**19 апреля 2019 г. (пятница)**

**ОФИЦИАЛЬНОЕ ЗАКРЫТИЕ КОНФЕРЕНЦИИ**  
**15<sup>00</sup>-16<sup>00</sup>**

*Корпус №1 ПМФИ (просп. Калинина, д. 11), 3 этаж, актовый зал*

**1. ПОДВЕДЕНИЕ ИТОГОВ КОНФЕРЕНЦИИ**

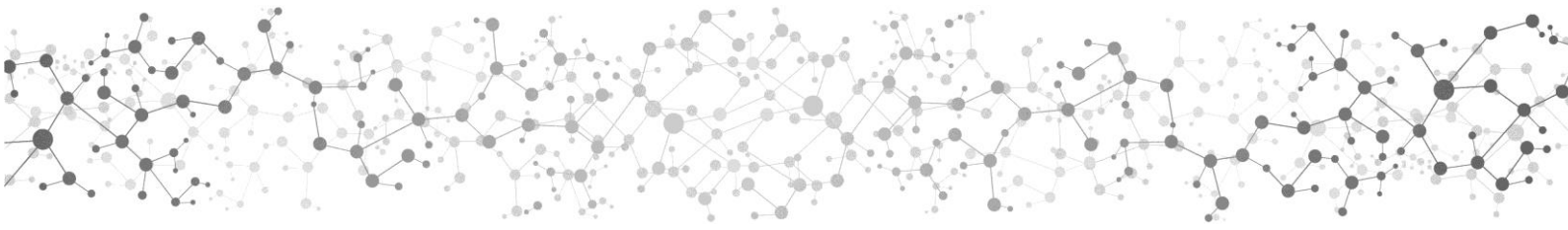
Выступление директора ПМФИ – филиала ВолгГМУ, доктора медицинских наук,  
профессора **В.Л. Аджиенко**

**2. ТОРЖЕСТВЕННОЕ ЗАКРЫТИЕ КОНФЕРЕНЦИИ**

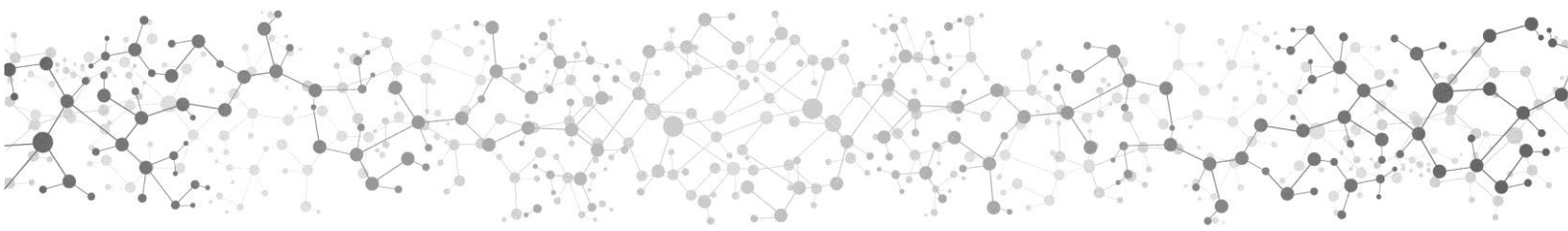
Награждение победителей

Творческие выступления

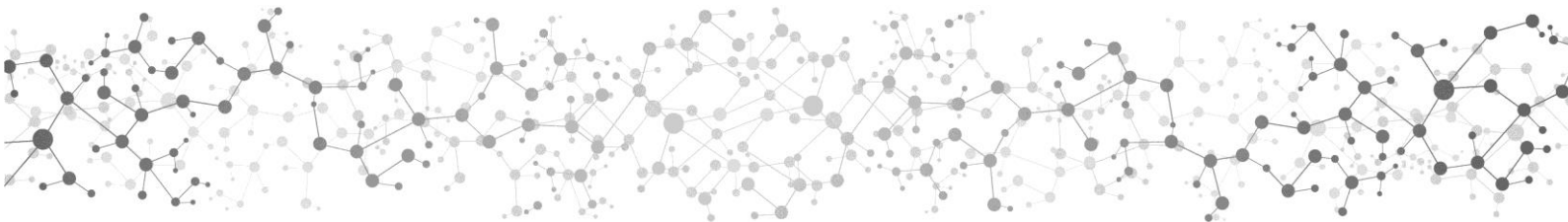




**ДЛЯ ЗАМЕТОК**







## **ПРОГРАММА**

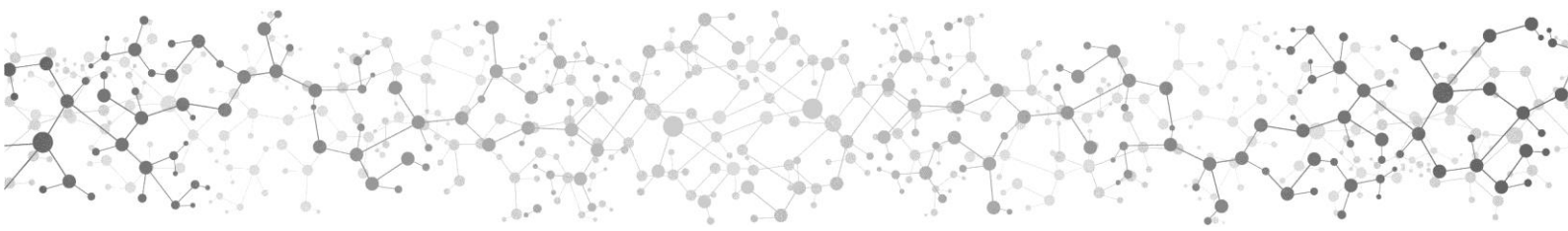
**72-ой Международной научно-практической конференции**

### **ВО ИМЯ ЖИЗНИ И ЗДОРОВЬЯ**

г. Пятигорск, 18-19 апреля 2019 года

Подписано в печать 16.04.2019 г. Формат 60x84 1/16  
Бумага кн.-журнальная. Печать офсетная.  
Усл. печ. л. 0,9. Уч.-изд.л. 0,9. Тираж 100 экз. Заказ №

Пятигорский медико-фармацевтический институт  
– филиал ФГБОУ ВО ВолгГМУ Минздрава России  
357532, Пятигорск, пр. Калинина, д. 11





[www.pmedpharm.ru](http://www.pmedpharm.ru)

