

Министерство здравоохранения Ставропольского края  
ФГБОУ ВО Волгоградский государственный медицинский  
университет Минздрава России  
Пятигорский медико-фармацевтический институт –  
филиал ФГБОУ ВО ВолГМУ Минздрава России



Международная научно-практическая онлайн-конференция  
«Экологические и фармакогностические вопросы  
выращивания лекарственных растений», посвященная  
75-летию Ботанического сада Пятигорского медико-  
фармацевтического института – филиала ФГБОУ ВО  
ВолГМУ Минздрава России

## ПРОГРАММА



16-17 декабря 2021 года, г. Пятигорск





## ОРГАНИЗАЦИОННЫЙ КОМИТЕТ КОНФЕРЕНЦИИ

**В.В. Шкарин** – ректор ФГБОУ ВО ВолгГМУ Минздрава России;

**В.Н. Колесников** – министр здравоохранения Ставропольского края;

**М.В. Черников** – и.о. директора Пятигорского медико-фармацевтического института – филиала ФГБОУ ВО ВолгГМУ Минздрава России, зав. кафедрой фармакологии с курсом клинической фармакологии;

**Б.Н. Житарь** – декан факультета постдипломного образования Пятигорского медико-фармацевтического института – филиала ФГБОУ ВО ВолгГМУ Минздрава России;

**Д.А. Коновалов** – зам. директора по научной работе ПМФИ – филиала ФГБОУ ВО ВолгГМУ Минздрава России;

**М.В. Ларский** – декан фармацевтического факультета, и.о. заведующего кафедрой фармацевтической химии ПМФИ – филиала ФГБОУ ВО ВолгГМУ Минздрава России;

**Е.В. Говердовская** – зам. директора по непрерывному образованию ПМФИ – филиала ФГБОУ ВО ВолгГМУ Минздрава России;

**О.И. Попова** – профессор кафедры фармакогнозии, ботаники и технологии фитопрепаратов ПМФИ филиала ФГБОУ ВО ВолгГМУ Минздрава России;

**Ж.В. Дайронас** – профессор кафедры фармакогнозии, ботаники и технологии фитопрепаратов ПМФИ филиала ФГБОУ ВО ВолгГМУ Минздрава России;

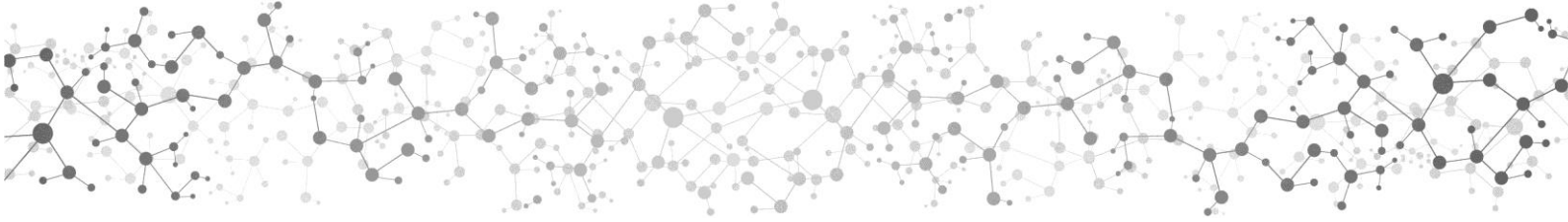
**Ф.К. Серебряная** – доцент кафедры фармакогнозии, ботаники и технологии фитопрепаратов ПМФИ филиала ФГБОУ ВО ВолгГМУ Минздрава России;

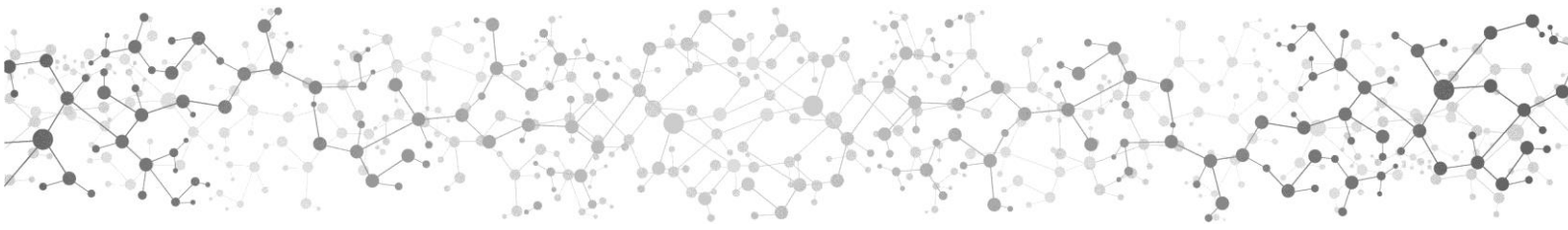
**А.А. Шамилов** – доцент кафедры фармакогнозии, ботаники и технологии фитопрепаратов ПМФИ филиала ФГБОУ ВО ВолгГМУ Минздрава России;

**Н.Н. Вдовенко-Мартынова** – доцент кафедры фармакогнозии, ботаники и технологии фитопрепаратов ПМФИ – филиала ВолгГМУ;

**С.Г. Яковлева** – доцент кафедры фармакогнозии, ботаники и технологии фитопрепаратов ПМФИ филиала ФГБОУ ВО ВолгГМУ Минздрава России;

**В.В. Федотова** – доцент кафедры фармакогнозии, ботаники и технологии фитопрепаратов ПМФИ – филиала ВолгГМУ;





**Е.Р. Гарсия** – преподаватель кафедры фармакогнозии, ботаники и технологии фитопрепаратов ПМФИ – филиала ВолгГМУ;

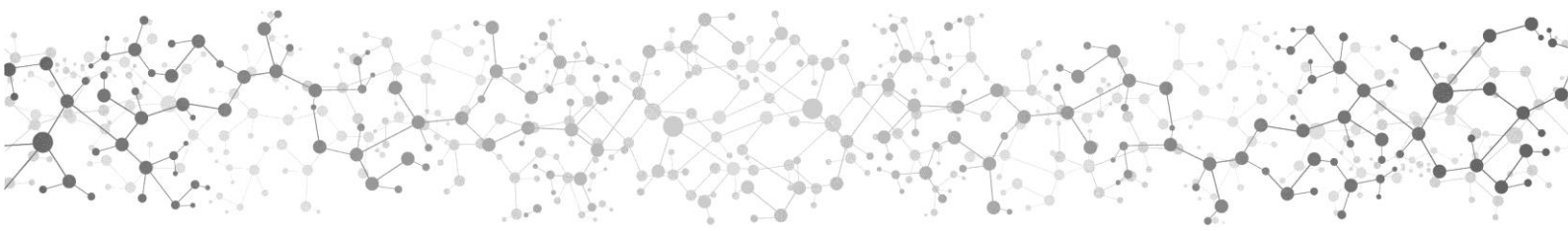
**К.Н. Корянова** – нач. редакционно-издательского отдела ПМФИ – филиала ФГБОУ ВО ВолгГМУ Минздрава России;

**А.В. Погребняк** – зав. отделом информационных технологий ПМФИ – филиала ФГБОУ ВО ВолгГМУ Минздрава России;

**Е.О. Куличенко** – старший преподаватель кафедры микробиологии и иммунологии с курсом биологической химии;

**С.Ю. Богданова** – специалист отдела менеджмента качества и бережливых технологий ПМФИ – филиала ФГБОУ ВО ВолгГМУ Минздрава России;

**А.А. Литвиненко** – председатель НОМУС ПМФИ – филиала ФГБОУ ВО ВолгГМУ Минздрава России.





## ПОРЯДОК ПРОВЕДЕНИЯ КОНФЕРЕНЦИИ

**16 декабря 2021 г. (четверг)**

11<sup>00</sup>-13<sup>00</sup>

*Зоот-конференция*

**СЕКЦИЯ №1. ИСТОРИЯ, РАЗВИТИЕ И СОВРЕМЕННЫЕ НАПРАВЛЕНИЯ РАБОТЫ БОТАНИЧЕСКИХ САДОВ**

09<sup>00</sup>-11<sup>00</sup>

*Зоот-конференция*

**СЕКЦИЯ №2. ВОПРОСЫ ЛЕКАРСТВЕННОГО РАСТЕНИЕВОДСТВА**

10<sup>00</sup>-12<sup>00</sup>

*Зоот-конференция*

**СЕКЦИЯ №4. КОНКУРС РАБОТ МОЛОДЫХ УЧЕНЫХ И ОБУЧАЮЩИХСЯ ВУЗОВ**

**17 декабря 2021 г. (пятница)**

10<sup>00</sup>-12<sup>00</sup>

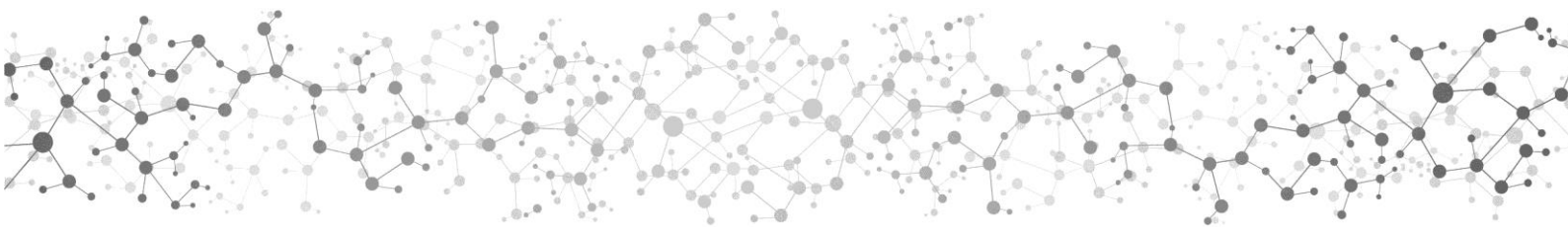
*Зоот-конференция*

**СЕКЦИЯ №3. ЭКОЛОГИЧЕСКИЕ АСПЕКТЫ ВЫРАЩИВАНИЯ И КУЛЬТИВИРОВАНИЯ ЛЕКАРСТВЕННЫХ РАСТЕНИЙ**

13<sup>00</sup>-15<sup>00</sup>

*Зоот-конференция*

**СЕКЦИЯ №4. КОНКУРС РАБОТ МОЛОДЫХ УЧЕНЫХ И ОБУЧАЮЩИХСЯ ВУЗОВ**





16 декабря 2021 г.

**СЕКЦИЯ №1. ИСТОРИЯ, РАЗВИТИЕ И СОВРЕМЕННЫЕ НАПРАВЛЕНИЯ  
РАБОТЫ БОТАНИЧЕСКИХ САДОВ**

**11<sup>00</sup>-13<sup>00</sup>**

*Зоом-конференция*

*Регламент выступления: 5 минут*

**Председатель:** *Серебряная Ф.К., доцент кафедры фармакогнозии, ботаники и технологии фитопрепаратов ПМФИ – филиала ВолгГМУ, кандидат фармацевтических наук, доцент*

**Эксперты:** *Федотова В.В., доцент кафедры фармакогнозии, ботаники и технологии фитопрепаратов ПМФИ – филиала ВолгГМУ, кандидат фармацевтических наук*

*Яковлева С.Г., доцент кафедры фармакогнозии, ботаники и технологии фитопрепаратов ПМФИ – филиала ВолгГМУ, кандидат фармацевтических наук, доцент*

**Ткаченко К.Г.**

*Ботанический институт им. В.Л. Комарова РАН, г. Санкт-Петербург (Россия)*  
ПРИНЦИПЫ ФОРМИРОВАНИЯ КОЛЛЕКЦИЙ ЛЕКАРСТВЕННЫХ РАСТЕНИЙ В БОТАНИЧЕСКИХ САДАХ

**Аванесян В.С.**

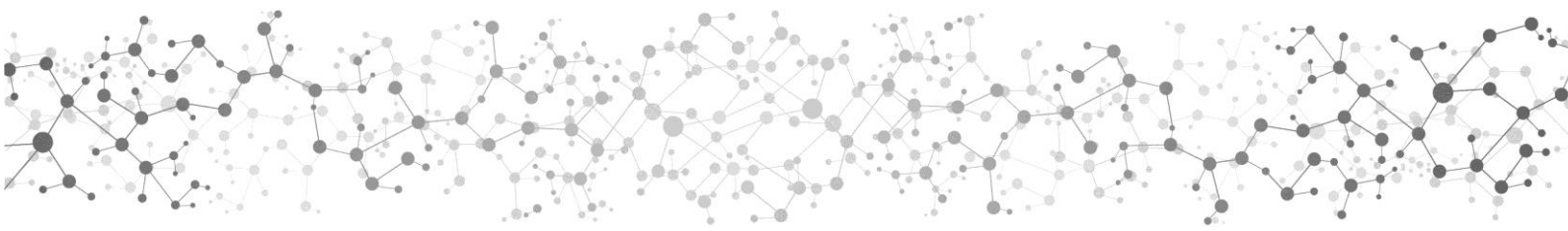
*ПМФИ - филиал ФГБОУ ВО ВолгГМУ Минздрава России, г. Пятигорск (Россия)*  
АНАЛИЗ ВЛИЯНИЯ ГЕОГРАФИЧЕСКИХ ОСОБЕННОСТЕЙ НА РАЗМЕРЫ И КОЛИЧЕСТВО БОТАНИЧЕСКИХ САДОВ

**Попов И.В.**

*ПМФИ - филиал ФГБОУ ВО ВолгГМУ Минздрава России, г. Пятигорск (Россия)*  
ЛЕКАРСТВЕННЫЕ И НЕ ТОЛЬКО РАСТЕНИЯ ПСКОВСКОЙ ОБЛАСТИ: ПЕРСПЕКТИВЫ ПРОВЕДЕНИЯ ПРАКТИКИ ПО ФАРМАКОГНОЗИИ В ОКРЕСТНОСТЯХ ГОРОДА ПСКОВ

**Аскольская А.Ю., Шамилов А.А.**

*ПМФИ - филиал ФГБОУ ВО ВолгГМУ Минздрава России, г. Пятигорск (Россия)*  
ПЕРСПЕКТИВЫ КУЛЬТИВИРОВАНИЯ НЕКОТОРЫХ ВИДОВ РОДА HYLOCEREUS (A.BERGER) BRITTON & ROSE В БОТАНИЧЕСКОМ САДУ ПМФИ





**Богданова С.Ю., Кузнецова Н.В.**

*ПМФИ - филиал ФГБОУ ВО ВолгГМУ Минздрава России, г. Пятигорск (Россия)*  
РОЛЬ ЭМОЦИОНАЛЬНОЙ СОСТАВЛЯЮЩЕЙ ПРИ ОРГАНИЗАЦИИ И ПОДГОТОВКЕ  
ЭКСПУРСИОННЫХ МАРШРУТОВ ПО БОТАНИЧЕСКОМУ САДУ

**Жукова А.А., Шамилов А.А.**

*ПМФИ - филиал ФГБОУ ВО ВолгГМУ Минздрава России, г. Пятигорск (Россия)*  
ПЕРСПЕКТИВЫ КУЛЬТИВИРОВАНИЯ НЕКОТОРЫХ ВИДОВ РОДА TRICHOSANTHES  
L. В БОТАНИЧЕСКОМ САДУ ПМФИ

**Ибаева М.А., Серебряная Ф.К.**

*ПМФИ - филиал ФГБОУ ВО ВолгГМУ Минздрава России, г. Пятигорск (Россия)*  
ВОПРОСЫ ТЕОРЕТИЧЕСКОЙ ИЗУЧЕННОСТИ SCUTELLARIA ORIENTALIS

**Колодчук И. А**

*ПМФИ - филиал ФГБОУ ВО ВолгГМУ Минздрава России, г. Пятигорск (Россия)*  
ДЛЯ ЧЕГО НУЖНЫ БОТАНИЧЕСКИЕ САДЫ

**Раецкая М.Ф., Шамилов А.А.**

*ПМФИ - филиал ФГБОУ ВО ВолгГМУ Минздрава России, г. Пятигорск (Россия)*  
ПЕРСПЕКТИВЫ КУЛЬТИВИРОВАНИЯ НЕКОТОРЫХ ВИДОВ РОДА AMELANCHIER  
MEDIK. В БОТАНИЧЕСКОМ САДУ ПМФИ

**Турукина В.В., Шамилов А.А.**

*ПМФИ - филиал ФГБОУ ВО ВолгГМУ Минздрава России, г. Пятигорск (Россия)*  
ПЕРСПЕКТИВЫ КУЛЬТИВИРОВАНИЯ НЕКОТОРЫХ ВИДОВ РОДА ASIMINA ADANS.В  
БОТАНИЧЕСКОМ САДУ ПМФИ

**Soufiane Cherkaoui**

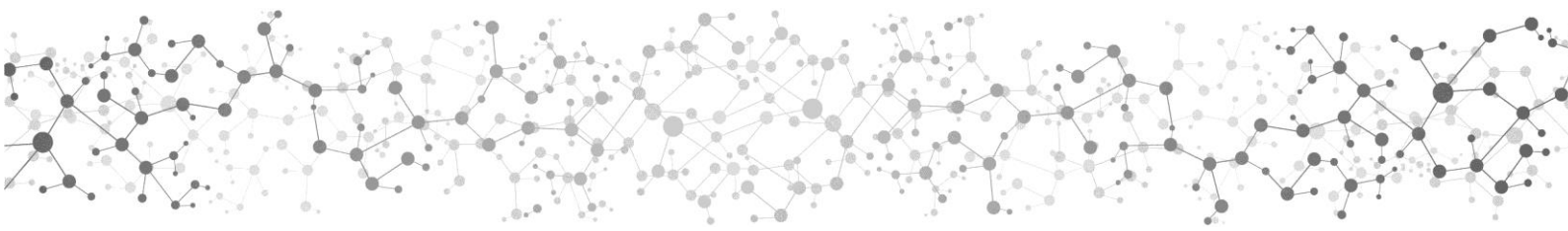
*ПМФИ - филиал ФГБОУ ВО ВолгГМУ Минздрава России, г. Пятигорск (Россия)*  
ETUDE ÉCOLOGIQUE ET MORPHOLOGIQUE DE LA FLORE MÉDICINALE DU CÉDRE  
DE L'ATLAS

**Шербани Х.**

*ПМФИ - филиал ФГБОУ ВО ВолгГМУ Минздрава России, г. Пятигорск (Россия)*  
БОТАНИЧЕСКИЕ САДЫ МАРОККО И ПРОИЗРАСТАЮЩИЕ В НИХ РАСТЕНИЯ

**Эль Амри Р.**

*ПМФИ - филиал ФГБОУ ВО ВолгГМУ Минздрава России, г. Пятигорск (Россия)*  
ЛЕКАРСТВЕННЫЕ РАСТЕНИЯ МАРОККО, СОДЕРЖАЩИЕ ЖИРНЫЕ И ЭФИРНЫЕ  
МАСЛА





**СЕКЦИЯ №2. ВОПРОСЫ ЛЕКАРСТВЕННОГО РАСТЕНИЕВОДСТВА**  
**09<sup>00</sup>-11<sup>00</sup>**

*Зоот-конференция*  
*Регламент выступления: 5 минут*

**Председатель:** Коновалов Д.А., заведующий кафедрой фармакогнозии, ботаники и технологии фитопрепаратов ПМФИ – филиала ВолгГМУ, доктор фармацевтических наук, профессор

**Эксперты:** Федотова В.В., доцент кафедры фармакогнозии, ботаники и технологии фитопрепаратов ПМФИ – филиала ВолгГМУ, кандидат фармацевтических наук

Яковлева С.Г., доцент кафедры фармакогнозии, ботаники и технологии фитопрепаратов ПМФИ – филиала ВолгГМУ, кандидат фармацевтических наук, доцент

**Арсланов А.А**

*ПМФИ - филиал ФГБОУ ВО ВолгГМУ Минздрава России, г. Пятигорск (Россия)*  
ЗАКОНОДАТЕЛЬСТВО СТАВРОПОЛЬСКОГО КРАЯ ДЛЯ СОХРАНЕНИЯ ДИКОРАСТУЩИХ ЛЕКАРСТВЕННЫХ РАСТЕНИЙ

**Науменко Ю.Г.**

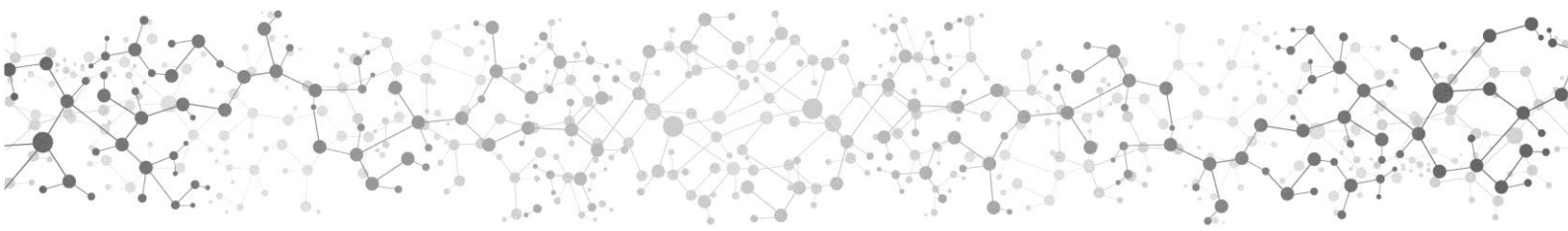
*ПМФИ - филиал ФГБОУ ВО ВолгГМУ Минздрава России, г. Пятигорск (Россия)*  
МИКРОСКОПИЧЕСКОЕ ИЗУЧЕНИЕ ЛИСТЬЕВ КЛЁНА, СОБРАННЫХ В РАЗНЫЕ ФАЗЫ РАЗВИТИЯ

**Benkaddour Fayçal**

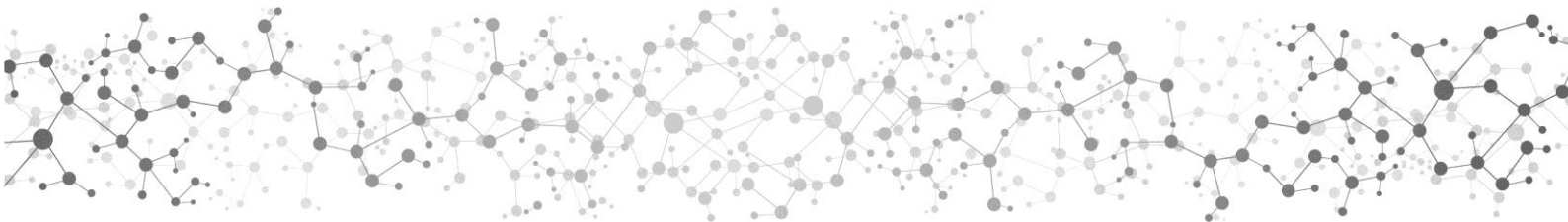
*ПМФИ - филиал ФГБОУ ВО ВолгГМУ Минздрава России, г. Пятигорск (Россия)*  
ШАФРАН - ЛЕКАРСТВЕННОЕ РАСТЕНИЕ

**Эль Мадани Сихам**

*ПМФИ - филиал ФГБОУ ВО ВолгГМУ Минздрава России, г. Пятигорск (Россия)*  
АНАТОМО-МОРФОЛОГИЧЕСКИЕ ИССЛЕДОВАНИЯ РАСТЕНИЯ СУЛЛА HEDYSARUM CORONARIUM







**СЕКЦИЯ №4. КОНКУРС РАБОТ МОЛОДЫХ УЧЕНЫХ И ОБУЧАЮЩИХСЯ  
ВУЗОВ  
10<sup>00</sup>-12<sup>00</sup>**

*Зоот-конференция  
Регламент выступления: 5 мин.*

**Председатель:** Дайронас Ж.В., профессор кафедры фармакогнозии, ботаники и технологии фитопрепаратов ПМФИ – филиала ВолгГМУ, доктор фармацевтических наук

**Эксперты:** Лукашук С.П., доцент кафедры фармакогнозии, ботаники и технологии фитопрепаратов ПМФИ – филиала ВолгГМУ, кандидат фармацевтических наук, доцент  
Федотова В.В., доцент кафедры фармакогнозии, ботаники и технологии фитопрепаратов ПМФИ – филиала ВолгГМУ, кандидат фармацевтических наук,

**Аппаева Э.М., Федотова В.В.**

*ПМФИ - филиал ФГБОУ ВО ВолгГМУ Минздрава России, г. Пятигорск (Россия)*  
МОРФОЛОГИЧЕСКИЕ И АНАТОМИЧЕСКИЕ ПРИЗНАКИ ЛИСТЬЕВ PARTHENOCISSUS QUINTIFOLIA (L.) PLANCH

**Арсланов А.А.**

*ПМФИ - филиал ФГБОУ ВО ВолгГМУ Минздрава России, г. Пятигорск (Россия)*  
ЗАКОНОДАТЕЛЬСТВО СТАВРОПОЛЬСКОГО КРАЯ ДЛЯ СОХРАНЕНИЯ ДИКОРАСТУЩИХ ЛЕКАРСТВЕННЫХ РАСТЕНИЙ

**Байду А.**

*ПМФИ - филиал ФГБОУ ВО ВолгГМУ Минздрава России, г. Пятигорск (Россия)*  
ЛЕКАРСТВЕННЫЕ РАСТЕНИЯ, ПРОИЗРАСТАЮЩИЕ В МАРОККО: PRUNUS DOMESTICA, PERSICA VULGARIS, EUCALYPTUS VIMINALIS

**Бель Хамдуня Г.**

*ПМФИ - филиал ФГБОУ ВО ВолгГМУ Минздрава России, г. Пятигорск (Россия)*  
МИКРОДИАГНОСТИЧЕСКИЕ ПРИЗНАКИ SENNAE FOLIA

**Бауззауи Т.**

*ПМФИ - филиал ФГБОУ ВО ВолгГМУ Минздрава России, г. Пятигорск (Россия)*  
ЛЕЧЕНИЕ ЗАБОЛЕВАНИЙ ПЕЧЕНИ В МАРОККО

**Голубева Д.В.**

*ПМФИ - филиал ФГБОУ ВО ВолгГМУ Минздрава России, г. Пятигорск (Россия)*  
ЛЮМИНЕСЦЕНТНЫЕ ХАРАКТЕРИСТИКИ ЛИСТЬЕВ БЕРЕЗЫ





**Даллакян А.Г., Серебряная Ф.К**

*ПМФИ - филиал ФГБОУ ВО ВолгГМУ Минздрава России, г. Пятигорск (Россия)*  
ЭКОЛОГО-МОРФОЛОГИЧЕСКИЕ ОСОБЕННОСТИ КУПЫРЯ ЛЕСНОГО (*ANTHRISCUS SYLVESTRIS*) ФЛОРЫ СЕВЕРНОГО КАВКАЗА

**Исам М.Р.**

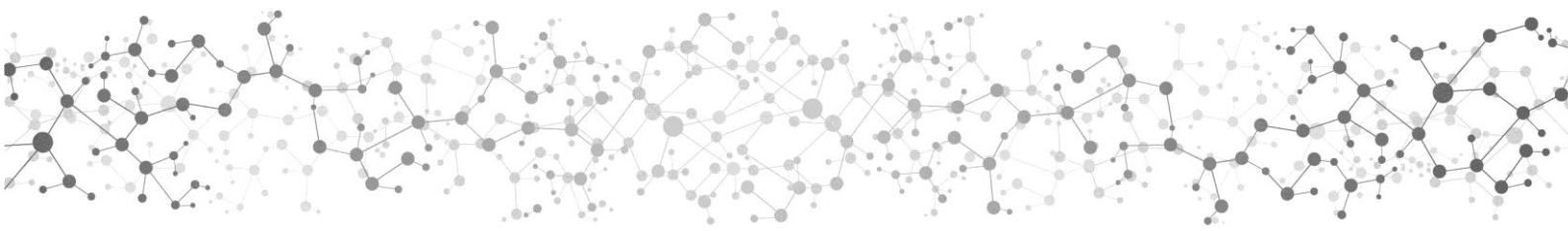
*ПМФИ - филиал ФГБОУ ВО ВолгГМУ Минздрава России, г. Пятигорск (Россия)*  
ИСПОЛЬЗОВАНИЕ *ILLICIUM VERUM* В МЕДИЦИНЕ

**Каюкова П.С.**

*ПМФИ - филиал ФГБОУ ВО ВолгГМУ Минздрава России, г. Пятигорск (Россия)*  
ИСПОЛЬЗОВАНИЕ ЛИПОФИЛЬНЫХ СОЕДИНЕНИЙ РАСТЕНИЙ В  
ФАРМАЦЕВТИЧЕСКОЙ ПРОМЫШЛЕННОСТИ

**Кирютенко К.В.**

*ПМФИ - филиал ФГБОУ ВО ВолгГМУ Минздрава России, г. Пятигорск (Россия)*  
РАСТИТЕЛЬНЫЕ СМОЛЫ: ЗНАЧЕНИЕ ДЛЯ ДЕЯТЕЛЬНОСТИ ЧЕЛОВЕКА





17 декабря 2021 г.

**СЕКЦИЯ №3. ЭКОЛОГИЧЕСКИЕ АСПЕКТЫ ВЫРАЩИВАНИЯ И  
КУЛЬТИВИРОВАНИЯ ЛЕКАРСТВЕННЫХ РАСТЕНИЙ  
10<sup>00</sup>-12<sup>00</sup>**

*Зоом-конференция  
Регламент выступления: 5 минут*

**Председатели:** *Попова О.И., профессор кафедры фармакогнозии, ботаники и технологии фитопрепаратов ПМФИ – филиала ВолгГМУ, доктор фармацевтических наук, профессор*

**Эксперты:** *Вдовенко-Мартынова Н.Н., доцент кафедры фармакогнозии, ботаники и технологии фитопрепаратов ПМФИ – филиала ВолгГМУ, кандидат фармацевтических наук, доцент*

*Яковлева С.Г., доцент кафедры фармакогнозии, ботаники и технологии фитопрепаратов ПМФИ – филиала ВолгГМУ, кандидат фармацевтических наук, доцент*

**Серебряная Ф.К.**

*ПМФИ - филиал ФГБОУ ВО ВолгГМУ Минздрава России, г. Пятигорск (Россия)*  
ЭКОЛОГО-БОТАНИЧЕСКИЙ МОНИТОРИНГ РЕСУРСНЫХ ВИДОВ СЕМЕЙСТВА  
OROVANCHACEAE

**Амхадова А.Х., Серебряная Ф.К.**

*ПМФИ - филиал ФГБОУ ВО ВолгГМУ Минздрава России, г. Пятигорск (Россия)*  
ВОПРОСЫ ТЕОРЕТИЧЕСКОЙ ИЗУЧЕННОСТИ COSTUS SPECIOSUS

**Бедрак В.А., Серебряная Ф.К.**

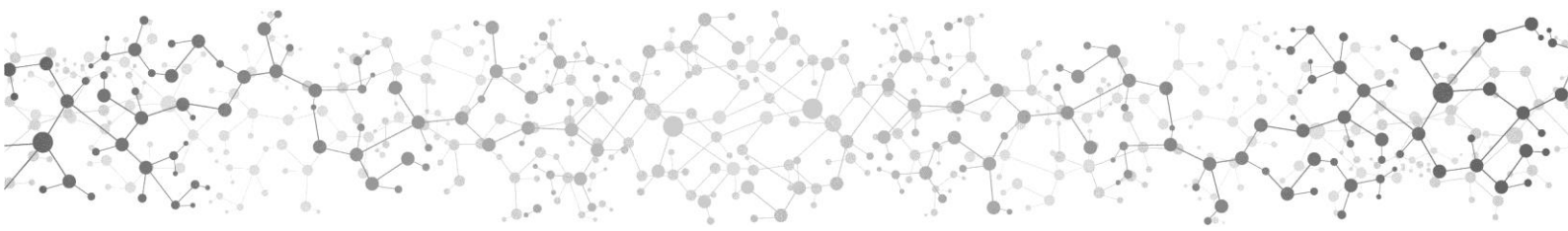
*ПМФИ - филиал ФГБОУ ВО ВолгГМУ Минздрава России, г. Пятигорск (Россия)*  
ЭКОЛОГО-БОТАНИЧЕСКАЯ ХАРАКТЕРИСТИКА DIGITALIS CILIATA ФЛОРЫ  
КАВКАЗА

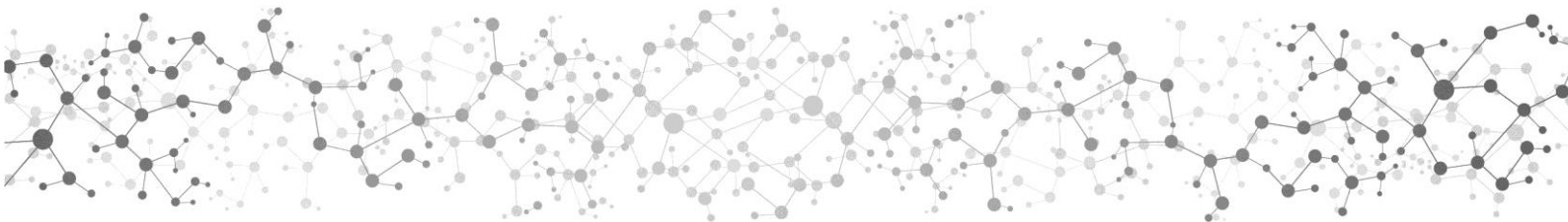
**Гашева М.С., Останина М.В., Тишина А.И., Алексеенко Ю.А.**

*ФГБОУ ВО ВолгГМУ Минздрава России, г. Волгоград (Россия)*  
ПЕРСПЕКТИВЫ ИЗУЧЕНИЯ СВОЙСТВ ПАРНОЛИСТНИКА ОБЫКНОВЕННОГО

**Калюжная Ю.А., Серебряная Ф.К.**

*ПМФИ - филиал ФГБОУ ВО ВолгГМУ Минздрава России, г. Пятигорск (Россия)*  
ВОПРОСЫ ТЕОРЕТИЧЕСКОЙ ИЗУЧЕННОСТИ ROSA DAMASCENA





**Корниенко А. Г., Лукашук С. П.**

*ПМФИ - филиал ФГБОУ ВО ВолгГМУ Минздрава России, г. Пятигорск (Россия)*  
ИНТРОДУКЦИЯ РАСТЕНИЙ СЕМЕЙСТВА SOLANACEAE В БОТАНИЧЕСКОМ САДУ  
ПМФИ

**Литовченко Ю.Р., Серебряная Ф.К.**

*ПМФИ - филиал ФГБОУ ВО ВолгГМУ Минздрава России, г. Пятигорск (Россия)*  
ЭКОЛОГО-МОРФОЛОГИЧЕСКИЕ АСПЕКТЫ ИЗУЧЕНИЯ SWERTIA IBERICA ФЛОРЫ  
СЕВЕРНОГО КАВКАЗА

**Макаров В.В., Серебряная Ф.К.**

*ПМФИ - филиал ФГБОУ ВО ВолгГМУ Минздрава России, г. Пятигорск (Россия)*  
РЕЗУЛЬТАТЫ МОРФОМЕТРИЧЕСКИХ ПОКАЗАТЕЛЕЙ ВЕГЕТАТИВНЫХ ОРГАНОВ  
GALIUM VERUM

**Манукян С.Г., Серебряная Ф.К.**

*ПМФИ - филиал ФГБОУ ВО ВолгГМУ Минздрава России, г. Пятигорск (Россия)*  
ЭКОЛОГО-МОРФОЛОГИЧЕСКИЕ ИССЛЕДОВАНИЯ GINKGO BILOBA

**Никополити Я.В., Серебряная Ф.К.**

*ПМФИ - филиал ФГБОУ ВО ВолгГМУ Минздрава России, г. Пятигорск (Россия)*  
ВОПРОСЫ ТЕОРЕТИЧЕСКОЙ ИЗУЧЕННОСТИ ROSA CANINA

**Нурлубаева А.А., Серебряная Ф.К.**

*ПМФИ - филиал ФГБОУ ВО ВолгГМУ Минздрава России, г. Пятигорск (Россия)*  
ЭКОЛОГО-МОРФОЛОГИЧЕСКАЯ ХАРАКТЕРИСТИКА TAMARIX ARHYLLA

**Подгайный В.Е., Серебряная Ф.К.**

*ПМФИ - филиал ФГБОУ ВО ВолгГМУ Минздрава России, г. Пятигорск (Россия)*  
ВОПРОСЫ ТЕОРЕТИЧЕСКОЙ ИЗУЧЕННОСТИ GALATELLA VILLOSA

**Слабука К. А.**

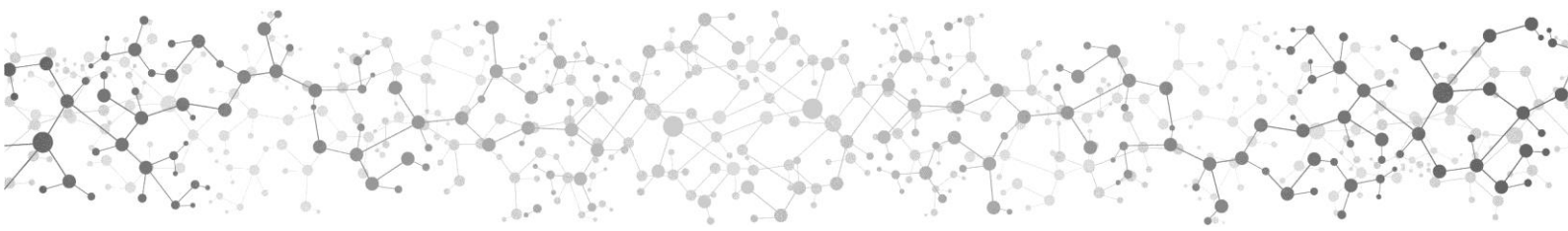
*ПМФИ - филиал ФГБОУ ВО ВолгГМУ Минздрава России, г. Пятигорск (Россия)*  
КАК В ПРИРОДЕ ВОЗНИКАЮТ ЭНДЕМИЧНЫЕ РАСТЕНИЯ

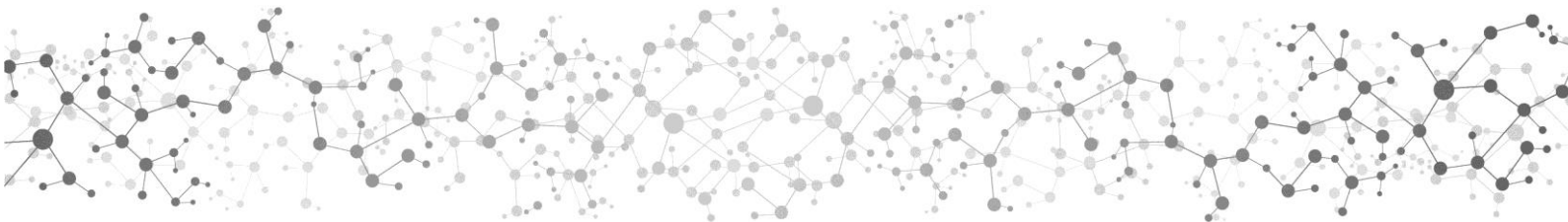
**Стоян В. А., Серебряная Ф. К.**

*ПМФИ - филиал ФГБОУ ВО ВолгГМУ Минздрава России, г. Пятигорск (Россия)*  
ЭКОЛОГО-МОРФОЛОГИЧЕСКИЕ ИССЛЕДОВАНИЯ EMPETRUM NIGRUM

**Шиповалова В.В., Серебряная Ф.К.**

*ПМФИ - филиал ФГБОУ ВО ВолгГМУ Минздрава России, г. Пятигорск (Россия)*  
ВОПРОСЫ ТЕОРЕТИЧЕСКОЙ ИЗУЧЕННОСТИ PRUNELLA MACRANTHA





**СЕКЦИЯ №4. КОНКУРС РАБОТ МОЛОДЫХ УЧЕНЫХ И ОБУЧАЮЩИХСЯ  
ВУЗОВ  
13<sup>00</sup>-15<sup>00</sup>**

*Зоот-конференция  
Регламент выступления: 5 мин.*

**Председатель:** *Дайронас Ж.В., профессор кафедры фармакогнозии, ботаники и технологии фитопрепаратов ПМФИ – филиала ВолгГМУ, доктор фармацевтических наук*

**Эксперты:** *Вдовенко-Мартынова Н.Н., доцент кафедры фармакогнозии, ботаники и технологии фитопрепаратов ПМФИ – филиала ВолгГМУ, кандидат фармацевтических наук, доцент*

*Федотова В.В., доцент кафедры фармакогнозии, ботаники и технологии фитопрепаратов ПМФИ – филиала ВолгГМУ, кандидат фармацевтических наук*

**Сабри С.**

*ПМФИ - филиал ФГБОУ ВО ВолгГМУ Минздрава России, г. Пятигорск (Россия)*  
ИСПОЛЬЗОВАНИЕ ПИЩЕВЫХ РАСТЕНИЙ МАРОККО (CURCUMA LONGA, CINNAMOMUM VERUM, PETROSELINUM CRISPUM И ZINGIBER OFFICINALIS) В МЕДИЦИНСКИХ ЦЕЛЯХ

**Утова М.М.**

*ПМФИ - филиал ФГБОУ ВО ВолгГМУ Минздрава России, г. Пятигорск (Россия)*  
РАСТЕНИЯ БОТАНИЧЕСКОГО САДА ПЯТИГОРСКОГО МЕДИКО-ФАРМАЦЕВТИЧЕСКОГО ИНСТИТУТА, ЗАНЕСЕННЫЕ В КРАСНУЮ КНИГУ РОССИИ

**Шальнев И.О.**

*ПМФИ - филиал ФГБОУ ВО ВолгГМУ Минздрава России, г. Пятигорск (Россия)*  
ИСПОЛЬЗОВАНИЕ ЦИФРОВЫХ ПРОГРАММ ДЛЯ ИДЕНТИФИЦИРОВАНИЯ РАСТЕНИЙ

**Шейхмагомедова П.А., Попова О.И.**

*ПМФИ - филиал ФГБОУ ВО ВолгГМУ Минздрава России, г. Пятигорск (Россия)*  
АНТОЦИАНЫ ТРАВЫ ФАЦЕЛИИ ПИЖМОЛИСТНОЙ

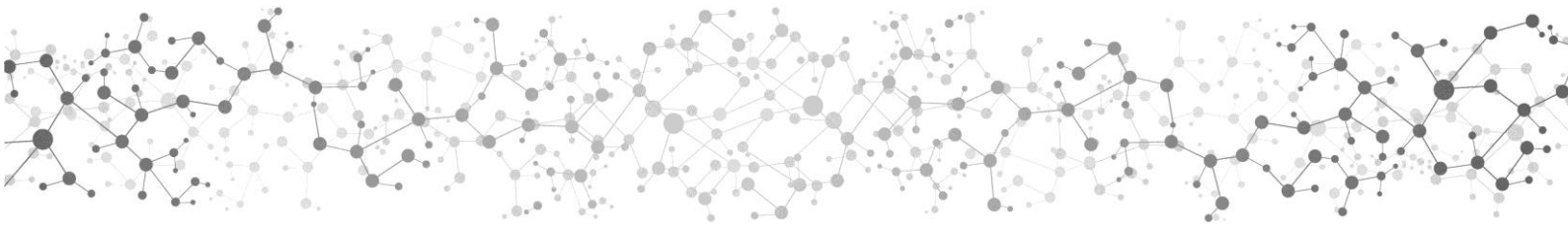
**Шерегов А. Х.**

*ПМФИ - филиал ФГБОУ ВО ВолгГМУ Минздрава России, г. Пятигорск (Россия)*  
БОТАНИКО-ФАРМАКОГНОСТИЧЕСКАЯ ХАРАКТЕРИСТИКА COFFEA ARABICA L.

**Шуиях У.**

*ПМФИ - филиал ФГБОУ ВО ВолгГМУ Минздрава России, г. Пятигорск (Россия)*  
РАСТЕНИЯ МАРОККО, СОДЕРЖАЩИЕ АЛКАЛОИДЫ





## **ПРОГРАММА**

**Международной научно-практической онлайн-конференции**

### **ЭКОЛОГИЧЕСКИЕ И ФАРМАКОГНОСТИЧЕСКИЕ ВОПРОСЫ ВЫРАЩИВАНИЯ ЛЕКАРСТВЕННЫХ РАСТЕНИЙ**

16-17 декабря 2021 года, г. Пятигорск

Пятигорский медико-фармацевтический институт –  
филиал ФГБОУ ВО ВолгГМУ Минздрава России  
357532, Пятигорск, пр. Калинина, д. 11

