

Министерство здравоохранения Ставропольского края  
ФГБОУ ВО Волгоградский государственный медицинский  
университет Минздрава России  
Пятигорский медико-фармацевтический институт  
– филиал ФГБОУ ВО ВолгГМУ Минздрава России



## ПРОГРАММА

IV Международной научно-практической конференции

# СОВРЕМЕННЫЙ ТУРИЗМ В ЛЕЧЕБНОЙ И ЗДРАВООХРАНИТЕЛЬНОЙ ДЕЯТЕЛЬНОСТИ

## IV INTERNATIONAL SCIENTIFIC PRACTICAL CONFERENCE «CONTEMPORARY TOURISM IN CURATIVE AND HEALTHCARE SPHERES»



3-4 мая 2018 года, г. Пятигорск



## ОРГАНИЗАЦИОННЫЙ КОМИТЕТ КОНФЕРЕНЦИИ

**В.И. Петров** – ректор ВолгГМУ, заслуженный деятель науки РФ, академик РАН,

**В.Н. Мажаров** – министр здравоохранения Ставропольского края, заслуженный врач РФ,

**В.Л. Аджиенко** – директор ПМФИ – филиала ВолгГМУ,

**Н.А. Старцева** – и.о. директора ФГБУ «Национальный медицинский исследовательский центр реабилитации и курортологии» Минздрава России,

**А.Н. Разумов** – президент Национальной курортной ассоциации, академик РАН,

**У. Солимене** – президент Всемирной организация водолечения и климатолечения (FEMTEC),

**Н.В. Ефименко** – зам. ген. директора по науке ФГБУ «Северо-Кавказский Федеральный научно-клинический центр» ФМБА России,

**Т.М. Товбушенко** – зам. директора по науке ФГБУ «Пятигорский государственный научно-исследовательский институт курортологии» ФМБА России,

**Е.В. Говердовская** – зам. директора по непрерывному образованию ПМФИ – филиала ВолгГМУ,

**Д.А. Коновалов** – зам. директора по научной работе ПМФИ – филиала ВолгГМУ,

**А.В. Воронков** – зам. директора по учебной и воспитательной работе ПМФИ – филиала ВолгГМУ,

**В.Ф. Репс** – ведущий научный сотрудник ФГБУ «Пятигорский государственный научно-исследовательский институт курортологии» ФМБА России, профессор кафедры биологии и физиологии с курсами биологической химии и микробиологии ПМФИ – филиала ВолгГМУ,

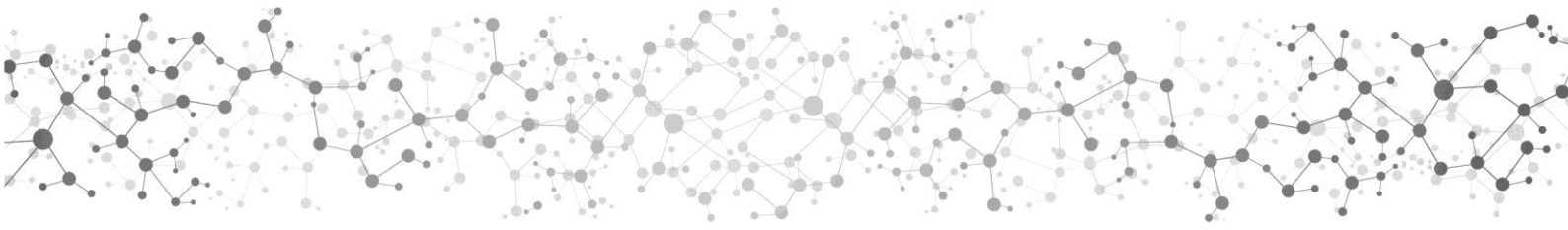
**М.В. Черников** – декан факультета ВО ПМФИ – филиала ВолгГМУ,

**И.А. Мосейко** – главный бухгалтер ПМФИ – филиала ВолгГМУ,

**Л.Н. Яковлева** – начальник планово-финансового отдела ПМФИ – филиала ВолгГМУ,

**Т.А. Курченко** – начальник юридического отдела ПМФИ – филиала ВолгГМУ,





**Г.Е. Черкашин** – зам. директора по АХЧ ПМФИ – филиала ВолгГМУ,

**В.А. Чахирова** – нач. учебного отдела ПМФИ – филиала ВолгГМУ,

**О.М. Павлюк** – нач. отдела по воспитательной и профилактической работе ПМФИ – филиала ВолгГМУ,

**К.Н. Корянова** – нач. редакционно-издательского отдела ПМФИ – филиала ВолгГМУ,

**А.В. Погребняк** – зав. отделом информационных технологий ПМФИ – филиала ВолгГМУ,

**О.Л. Таран** – профессор кафедры экономики и организации здравоохранения и фармации ПМФИ – филиала ВолгГМУ,

**А.Н. Каурова** – преподаватель кафедры гуманитарных дисциплин и биоэтики ПМФИ – филиала ВолгГМУ,

**А.В. Климова** – преподаватель кафедры гуманитарных дисциплин и биоэтики ПМФИ – филиала ВолгГМУ,

**И.В. Телицына** – преподаватель кафедры фармакогнозии и ботаники ПМФИ – филиала ВолгГМУ,

**Е.И. Безроднова** – преподаватель кафедры биологии и физиологии с курсами биологической химии и микробиологии ПМФИ – филиала ВолгГМУ,

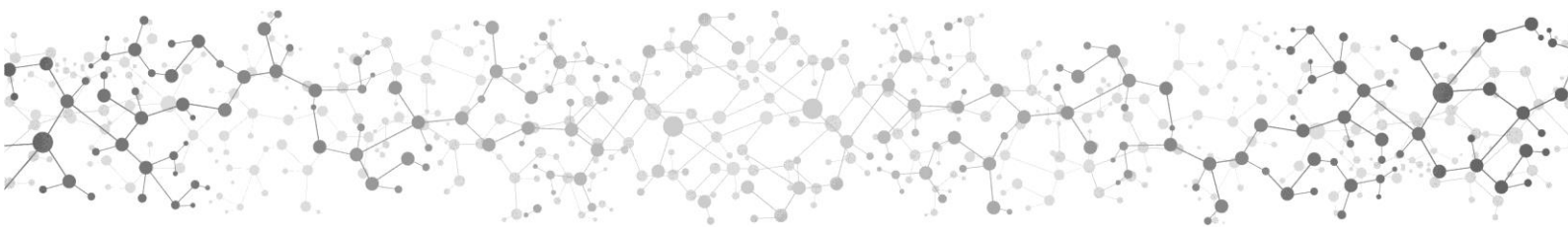
**Ю.В. Соромытько** – преподаватель кафедры биологии и физиологии с курсами биологической химии и микробиологии ПМФИ – филиала ВолгГМУ,

**Ж.И. Артеменко** – специалист по УМР кафедры гуманитарных дисциплин и биоэтики ПМФИ – филиала ВолгГМУ,

**М.А. Димидова** – специалист по УМР Центра дополнительного образования и профориентационной работы ПМФИ – филиала ВолгГМУ,

**С.В. Кривенко** – председатель НОМУС ПМФИ – филиала ВолгГМУ,

**Э.Г. Григорянц** – председатель студенческого совета ПМФИ – филиала ВолгГМУ.





## ПОРЯДОК ПРОВЕДЕНИЯ КОНФЕРЕНЦИИ

**3 мая 2018 г. (четверг)**

9<sup>00</sup>-10<sup>00</sup>

*Корпус №1 ПМФИ (просп. Калинина, д. 11), 1 этаж*

**РЕГИСТРАЦИЯ УЧАСТНИКОВ КОНФЕРЕНЦИИ**

10<sup>00</sup>-10<sup>30</sup>

*Корпус №1 ПМФИ (просп. Калинина, д. 11), 3 этаж, актовый зал*

**ТОРЖЕСТВЕННОЕ ОТКРЫТИЕ КОНФЕРЕНЦИИ**

10<sup>30</sup>-13<sup>00</sup>

*Корпус №1 ПМФИ (просп. Калинина, д. 11), 3 этаж, актовый зал*

**ПЛЕНАРНОЕ ЗАСЕДАНИЕ**

13<sup>00</sup>-14<sup>00</sup>

*Корпус №1 ПМФИ (просп. Калинина, д. 11), 1 этаж, конференц-зал*

**ПРЕСС-КОНФЕРЕНЦИЯ**

14<sup>00</sup>-15<sup>00</sup>

**ПЕРЕРЫВ**

15<sup>00</sup>-17<sup>00</sup>

*Корпус №1 ПМФИ (просп. Калинина, д. 11), согласно расписанию*

**РАБОТА СЕКЦИЙ**

**4 мая 2018 г. (пятница)**

10<sup>00</sup>-12<sup>00</sup>

*Корпус №1 ПМФИ (просп. Калинина, д. 11), 3 этаж, конференц-зал*

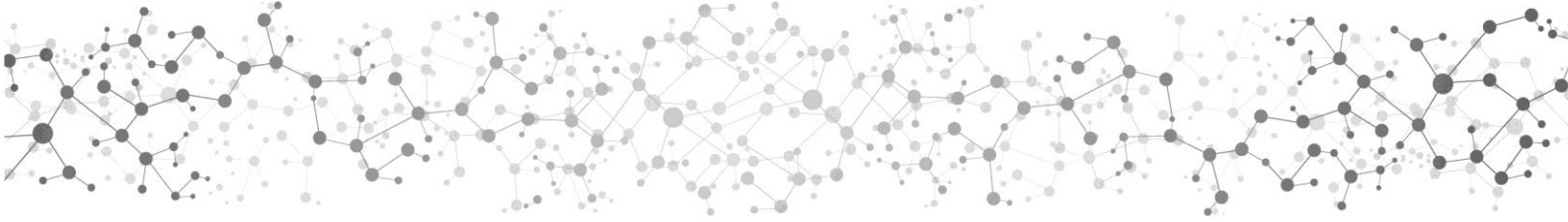
**РАБОТА СЕКЦИЙ**

12<sup>00</sup>-13<sup>00</sup>

*Корпус №1 ПМФИ (просп. Калинина, д. 11), 3 этаж, актовый зал*

**ТОРЖЕСТВЕННОЕ ЗАКРЫТИЕ КОНФЕРЕНЦИИ**

***Во время работы конференции будут организованы стендовые доклады заочных участников конференции, а также выставки продукции фирм-производителей и дистрибьюторов лекарственных средств***





**3 мая 2018 г.**

9<sup>00</sup>-10<sup>00</sup>

*Корпус №1 ПМФИ (просп. Калинина, д. 11), 1 этаж*

**РЕГИСТРАЦИЯ УЧАСТНИКОВ КОНФЕРЕНЦИИ**

10<sup>00</sup>-10<sup>30</sup>

*Корпус №1 ПМФИ (просп. Калинина, д. 11), 3 этаж, актовый зал*

**ТОРЖЕСТВЕННОЕ ОТКРЫТИЕ КОНФЕРЕНЦИИ**

**Приветственные слова**

**Аджиенко В.Л.**, директор Пятигорского медико-фармацевтического института – филиала ФГБОУ ВО ВолгГМУ Минздрава России, доктор медицинских наук

**Тер-Акопов Г.Н.**, генеральный директор ФГБУ «Северо-Кавказский федеральный научно-клинический центр» ФМБА России

**Истошин Н.Г.**, директор ГБПОУ СК «Кисловодский медицинский колледж», доктор медицинских наук, профессор, заслуженный врач РФ, сопредседатель комиссии по санаторно-курортному комплексу и внутреннему туризму Общественного совета при Минкавказе России

**ПЛЕНАРНОЕ ЗАСЕДАНИЕ**

**10<sup>30</sup>-13<sup>00</sup>**

*корпус №1 ПМФИ (просп. Калинина, д. 11), 3 этаж, актовый зал*

*Регламент выступления: 10 мин.*

**Модераторы:**

**Аджиенко В.Л.**, директор ПМФИ – филиала ВолгГМУ, доктор медицинских наук

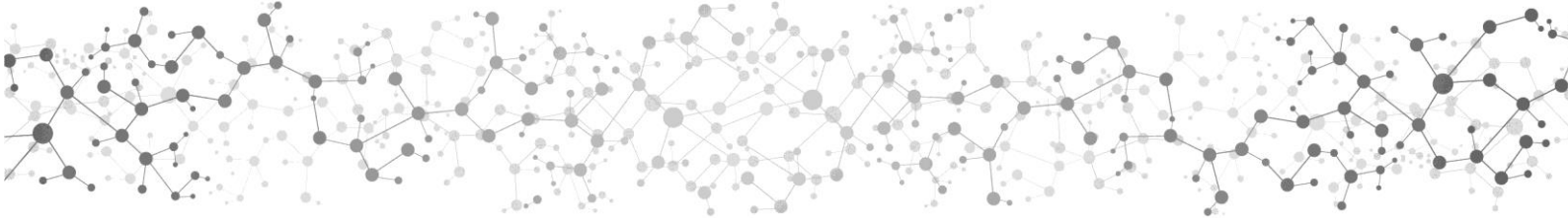
**Разумов А.Н.**, президент Национальной Курортной Ассоциации, академик РАН, профессор, доктор медицинских наук, заслуженный деятель науки РФ РАН

**Умберто Солимене**, президент Всемирной федерации водолечения и климатолечения (FEMTEC), профессор Миланского государственного университета

**Разумов А.Н.**, академик РАН, профессор, доктор медицинских наук, заслуженный деятель науки РФ

*Национальная курортная ассоциация, г. Москва (Россия)*

**ЗНАЧЕНИЕ САНАТОРНО-КУРОРТНОГО КОМПЛЕКСА В СБЕРЕЖЕНИИ ЗДОРОВЬЯ НАСЕЛЕНИЯ РОССИЙСКОЙ ФЕДЕРАЦИИ**





**Умберто Солимене**, профессор

*Всемирная федерация водолечения и климатолечения (FEMTEC), г. Милан (Италия)*

АКТУАЛЬНОСТЬ, ПЕРСПЕКТИВЫ И СТРАТЕГИИ СОВРЕМЕННОГО ПОДХОДА К РАЗВИТИЮ МЕДИЦИНСКОГО ТУРИЗМА В МИРЕ

**Старцева Н.А.**

*ФГБУ НМЦК РК Минздрава России, г. Москва (Россия)*

РОЛЬ ФГБУ «НМЦК РК» МИНЗДРАВА РОССИИ В РАЗВИТИИ САНАТОРНО-КУРОРТНОГО КОМПЛЕКСА

**Ефименко Н.В.**, доктор медицинских наук, профессор

*ФГБУ ПГНИИК ФМБА России, г. Ессентуки (Россия)*

ЛЕЧЕБНО-ОЗДОРОВИТЕЛЬНЫЙ ПОТЕНЦИАЛ БАЛЬНЕОЛОГИЧЕСКИХ РЕСУРСОВ ОСОБО ОХРАНЯЕМОГО ЭКОЛОГО-КУРОРТНОГО РЕГИОНА КАВКАЗСКИЕ МИНЕРАЛЬНЫЕ ВОДЫ

**Тоц П.В.**, кандидат медицинских наук

*ФГБУ НМЦК РК Минздрава России, г. Москва (Россия)*

ВОЗМОЖНЫЕ МЕХАНИЗМЫ СОВЕРШЕНСТВОВАНИЯ НОРМАТИВНО-ПРАВОВОГО РЕГУЛИРОВАНИЯ В ОБЛАСТИ САНАТОРНО-КУРОРТНОГО ДЕЛА

**Товбушенко Т.М.**, кандидат медицинских наук

*ФГБУ ПГНИИК ФМБА России, г. Пятигорск (Россия)*

НАУЧНЫЕ ИССЛЕДОВАНИЯ ПЯТИГОРСКОГО ГОСУДАРСТВЕННОГО НИИ КУРОРТОЛОГИИ ФМБА РОССИИ: СОВРЕМЕННЫЙ ЭТАП И ПЕРСПЕКТИВЫ

**Глухов А.Н.**, кандидат медицинских наук

*ФГБУ ПГНИИК ФМБА России, г. Пятигорск (Россия)*

ЗАРУБЕЖНЫЕ БАЛЬНЕОЛОГИЧЕСКИЕ СООБЩЕСТВА

**Джафнун Мати**, кандидат медицинских наук, почетный профессор

*Клиника Академическая, г. Волгоград (Россия)*

МЕДИЦИНСКАЯ РЕАБИЛИТАЦИЯ В САНАТОРНО-КУРОРТНЫХ УЧРЕЖДЕНИЯХ КАК ГЛАВНЫЙ ФАКТОР ПОВЫШЕНИЯ ДОХОДНОСТИ МЕДИЦИНСКОГО ТУРИЗМА

**Седова Н.Н.**, доктор философских наук, доктор юридических наук, профессор

*ФГБОУ ВО ВолгГМУ Минздрава России, г. Волгоград (Россия)*

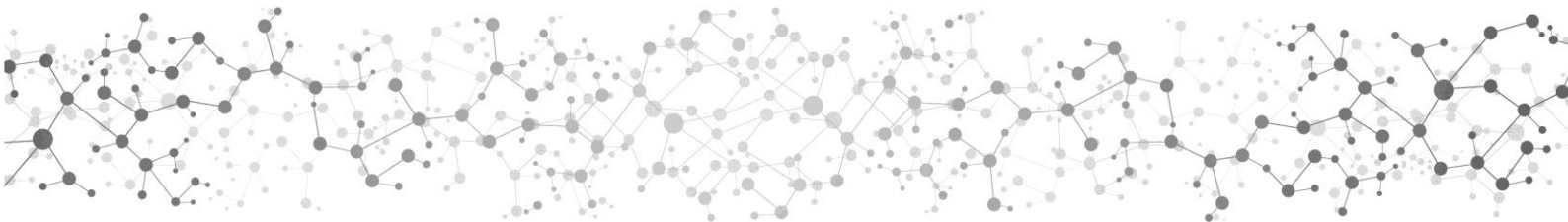
ЭТНИЧЕСКИЕ ДЕТЕРМИНАНТЫ ЛЕЧЕБНОГО И МЕДИЦИНСКОГО ТУРИЗМА

**Косинова Н.Н.**, доктор экономических наук, профессор

*ФГБОУ ВО ВолгГМУ Минздрава России, г. Волгоград (Россия)*

ГОСУДАРСТВЕННО-ЧАСТНОЕ ПАРТНЕРСТВО В РАЗВИТИИ ЛЕЧЕБНО-ОЗДОРОВИТЕЛЬНОГО ТУРИЗМА В РОССИИ





**Минасян Л.А.**, доктор философских наук, профессор  
*ФГБОУ ВО ДГТУ, г. Ростов-на-Дону (Россия)*  
ТУРИСТСКО-ИНФОРМАЦИОННЫЕ ЦЕНТРЫ КАК ИДЕНТИФИКАЦИОННЫЙ РЕСУРС  
ПО ПРОДВИЖЕНИЮ МЕДИЦИНСКОГО ТУРИЗМА

**Полянский Ю.П.**, кандидат медицинских наук  
*Европейская ассоциация курортов ESPA-EUROPESPA, г. Берлин (Германия)*  
ЕВРОПЕЙСКАЯ АССОЦИАЦИЯ КУРОРТОВ ESPA И ЕЕ СТАНДАРТЫ КАЧЕСТВА

**Селахаттин Ай**  
*Федерация оздоровительного туризма (TURSAF), г. Алания (Турция)*  
ИННОВАЦИОННЫЕ ПОДХОДЫ ДЛЯ ОЗДОРОВИТЕЛЬНОГО ТУРИЗМА

**Аджиенко В.Л.**, доктор медицинских наук  
*ПМФИ – филиал ФГБОУ ВО ВолгГМУ Минздрава России, г. Пятигорск (Россия)*  
ПЕРСПЕКТИВЫ ПРИМЕНЕНИЯ «БЕРЕЖЛИВЫХ» ТЕХНОЛОГИЙ В ДЕЯТЕЛЬНОСТИ  
САНАТОРНО-КУРОРТНЫХ УЧРЕЖДЕНИЙ

**ПРЕСС-КОНФЕРЕНЦИЯ**  
**13<sup>00</sup>-14<sup>00</sup>**

*Корпус №1 ПМФИ (просп. Калинина, д. 11), 1 этаж, конференц-зал*

**ПЕРЕРЫВ**  
**14<sup>00</sup>-15<sup>00</sup>**

**СЕКЦИЯ №1. СОЦИАЛЬНО-ЭКОНОМИЧЕСКИЕ АСПЕКТЫ  
ФОРМИРОВАНИЯ И РАЗВИТИЯ МЕДИЦИНСКОГО И ЛЕЧЕБНО-  
ОЗДОРОВИТЕЛЬНОГО ТУРИЗМА**  
**15<sup>00</sup>-17<sup>00</sup>**

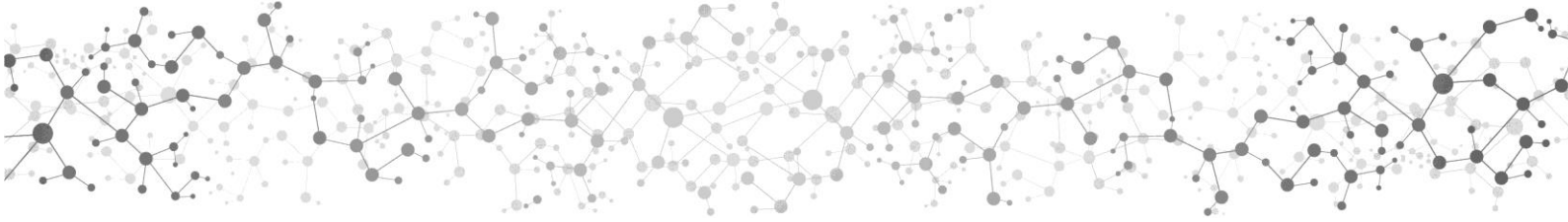
*корпус №1 ПМФИ (просп. Калинина, д. 11), 3 этаж, актовый зал*  
*Регламент выступления: 7 мин.*

**Модераторы:**

**Седова Н.Н.**, заведующая кафедрой философии, биоэтики и права ФГБОУ ВО  
*ВолгГМУ Минздрава России, заведующая отделом этической, правовой и  
социологической экспертизы Волгоградского медицинского научного центра,  
доктор философских наук, доктор юридических наук, профессор*

**Щекин Г.Ю.**, профессор кафедры философии, биоэтики и права ФГБОУ ВО  
*ВолгГМУ Минздрава России, доктор социологических наук*

**Эртель Л.А.**, профессор кафедры криминалистики и правовой информатики  
*ФГБОУ ВО КубГУ, доктор медицинских наук, профессор*





**Brian Hamnett, Mikhail Anipkin**

*Эссекский университет, г. Колчестер (Англия)*

ОБРАЗОВАНИЕ В ОБЛАСТИ ЛЕЧЕБНОГО ТУРИЗМА: ЕВРОПЕЙСКИЙ ОПЫТ

**Бородина В.А.**

*ПМФИ – филиал ФГБОУ ВО ВолгГМУ Минздрава России, г. Пятигорск (Россия)*

ТЕНДЕНЦИИ РАЗВИТИЯ ОЗДОРОВИТЕЛЬНОГО ТУРИЗМА НА СЕВЕРНОМ КАВКАЗЕ

**Говердовская Е.В., Артеменко Ж.И., Климова А.В., Каурова А.Н.**

*ПМФИ – филиал ФГБОУ ВО ВолгГМУ Минздрава России, г. Пятигорск (Россия)*

ОРГАНИЗАЦИОННО-ПЕДАГОГИЧЕСКИЕ УСЛОВИЯ ФОРМИРОВАНИЯ  
ЭТНОКУЛЬТУРНОЙ КОМПЕТЕНТНОСТИ ПРИ ПОДГОТОВКЕ СТУДЕНТОВ МЕДИКО-  
ФАРМАЦЕВТИЧЕСКИХ ВУЗОВ ПО НАПРАВЛЕНИЮ СОЦИАЛЬНО-  
РЕАБИЛИТАЦИОННАЯ ДЕЯТЕЛЬНОСТЬ

**Давтян С.А.**

*Армянское подразделение кафедры биоэтики ЮНЕСКО, г. Ереван (Армения)*

МЕДИЦИНСКИЙ ТУРИЗМ В АРМЕНИИ: ИСТОРИЯ И СОВРЕМЕННОСТЬ

**Думцева Ю.В., Думцев В.В., Сахарнацкая Е.В.**

*ФГБОУ ВО ВолгГМУ Минздрава России, г. Волгоград (Россия)*

АНАЛИЗ ВОСТРЕБОВАННОСТИ САНАТОРНО-КУРОРТНОГО ЛЕЧЕНИЯ У  
ПЕНСИОНЕРОВ МИНИСТЕРСТВА ОБОРОНЫ И ВОЕННОСЛУЖАЩИХ Г.  
ВОЛГОГРАДА

**Еремина М.Г., Кром И.Л., Еругина М.В.**

*ФГБОУ ВО СГМУ им. В.И. Разумовского Минздрава России, г. Саратов (Россия)*

ОТЕЧЕСТВЕННЫЕ И МЕЖДУНАРОДНЫЕ КРИТЕРИИ ОЦЕНКИ КАЧЕСТВЕННЫХ  
ХАРАКТЕРИСТИК САНАТОРНО-КУРОРТНЫХ ОРГАНИЗАЦИЙ

**Ефименко Н.В., Кайсинова А.С.**

*ФГБУ ПГНИИК ФМБА России, г. Ессентуки (Россия)*

РЕАБИЛИТАЦИЯ В САНАТОРНО-КУРОРТНЫХ УСЛОВИЯХ (НОРМАТИВНО-  
ПРАВОВЫЕ ВОПРОСЫ)

**Замылина С.В.**

*ФГБОУ ВО ВолгГМУ Минздрава России, г. Волгоград (Россия)*

К ВОПРОСУ О РАЗВИТИИ БАЛЬНЕОЛОГИИ В РОССИИ

**Змейкова Л.Ф.**

*Панацея, г. Волгоград (Россия)*

ТРАДИЦИИ И ИННОВАЦИИ В ЛЕЧЕБНОМ ТУРИЗМЕ







**Крайнова И.Ю., Морозов Р.Н.**

*ГБУЗ Клиническая станция скорой медицинской помощи, г. Волгоград (Россия)*  
МОЖНО ЛИ СЧИТАТЬ ОЗДОРОВИТЕЛЬНЫМ КОСМЕТОЛОГИЧЕСКИЙ ТУРИЗМ?

**Кищенко Ю.М., Кодониди М.И., Кривенко С.В.**

*ПМФИ – филиал ФГБОУ ВО ВолгГМУ Минздрава России, г. Пятигорск (Россия)*  
АКТУАЛЬНОСТЬ ПРИНЦИПОВ БЕРЕЖЛИВОГО ПРОИЗВОДСТВА В РАБОТЕ  
САНАТОРНОЙ ОРГАНИЗАЦИИ

**Криворучко В.И.**

*ЧОУ ДПО Институт курортной медицины и туризма, г. Сочи (Россия)*  
ОТЕЧЕСТВЕННЫЕ И МЕЖДУНАРОДНЫЕ КРИТЕРИИ ОЦЕНКИ КАЧЕСТВЕННЫХ  
ХАРАКТЕРИСТИК САНАТОРНО-КУРОРТНЫХ ОРГАНИЗАЦИЙ

**Табатадзе Г.С.**

*ФГБОУ ВО ВолгГМУ Минздрава России, г. Волгоград (Россия)*  
ФИЛОСОФСКИЕ АСПЕКТЫ МЕДИЦИНСКОГО ТУРИЗМА (ВОПРОСЫ  
МЕТОДОЛОГИИ)

**Турлак Т.А., Дединкин А.Л.,**

*Витебский филиал учреждения образования Федерации профсоюзов Беларуси  
Международный университет МИТСО, г. Витебск (Белоруссия)*  
ПРОФСОЮЗЫ БЕЛАРУСИ В ОРГАНИЗАЦИИ И РАЗВИТИИ МЕДИЦИНСКОГО И  
ЛЕЧЕБНОГО ТУРИЗМА: ПРОБЛЕМЫ И ПЕРСПЕКТИВЫ

**Цырдя Т.Н.**

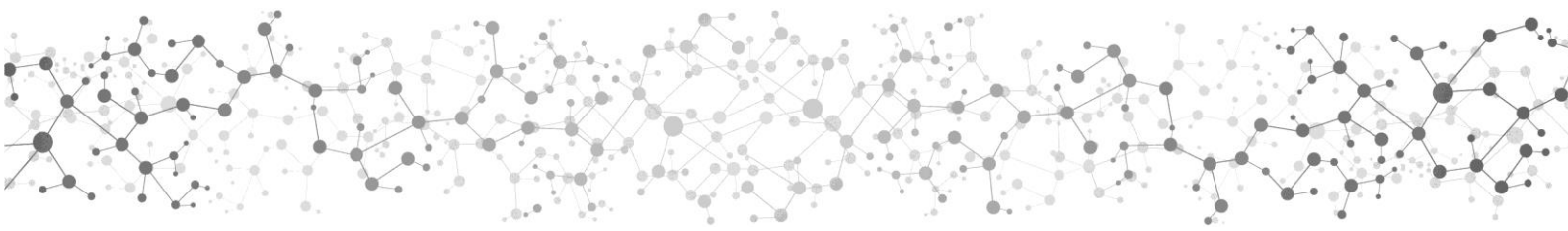
*Государственный университет медицины и фармации им. Н.А. Тестемицану,  
г. Кишинев (Молдавия)*  
РАЗВИТИЕ ЛЕЧЕБНОГО ТУРИЗМА В РЕСПУБЛИКИ МОЛДОВА

**Щекин Г.Ю., Реймер М.В.**

*ФГБОУ ВО ВолгГМУ Минздрава России, г. Волгоград (Россия)*  
ВРАЧЕБНЫЕ ОШИБКИ В ПРАКТИКЕ ЛЕЧЕБНОГО ТУРИЗМА: ПРИЧИНЫ  
СОВЕРШЕНИЯ И СПОСОБЫ НЕДОПУЩЕНИЯ

**Эртель Л.А.**

*ФГБОУ ВО КубГУ, г. Краснодар (Россия)*  
РАЗВИТИЕ ЛЕЧЕБНО-ОЗДОРОВИТЕЛЬНОГО ТУРИЗМА В КРАСНОДАРСКОМ КРАЕ:  
ПРОБЛЕМЫ И ПЕРСПЕКТИВЫ





**СЕКЦИЯ №2. ВОССТАНОВИТЕЛЬНАЯ МЕДИЦИНА И КУРОРТОЛОГИЯ:  
ТРАДИЦИИ И ИННОВАЦИИ**

**15<sup>00</sup>-17<sup>00</sup>**

*корпус №1 ПМФИ (просп. Калинина, д. 11), 1 этаж, малый конференц-зал*

*Регламент выступления: 7 мин.*

**Модераторы:**

**Корягина Ю.В.**, руководитель центра медико-биологических технологий ФГБУ  
СКФНКЦ ФМБА России, доктор биологических наук, профессор

**Криворучко М.Ю.**, проректор ЧОУ ДПО Институт курортной медицины и  
туризма, профессор, доктор медицинских наук

**Поволоцкая Н.П.**, заведующая отделом курортной биоклиматологии ФГБУ  
ПГНИИК ФМБА России, кандидат географических наук, член-корреспондент  
Российской академии естественных наук

**Абрамцова А.В., Ефименко Н.В., Репс В.Ф., Саградян Г.В.**

*ФГБУ ПГНИИК ФМБА России, г. Пятигорск (Россия)*

**РЕАБИЛИТАЦИОННЫЙ ПОТЕНЦИАЛ ПРИРОДНЫХ И МОДИФИЦИРОВАННЫХ  
СЕЛЕНОМ МИНЕРАЛЬНЫХ ВОД**

**Безроднова Е.И.**

*ПМФИ – филиал ФГБОУ ВО ВолгГМУ Минздрава России, г. Пятигорск (Россия)*

**ПЕРСПЕКТИВА ИСПОЛЬЗОВАНИЕ ЭКСТРАКТОВ НЕКОТОРЫХ ВИДОВ GERANIUM  
L., ПРОИЗРАСТАЮЩИХ НА КАВКАЗЕ, В КОСМЕТОЛОГИИ И БАЛЬНЕОЛЕЧЕНИИ,  
КАК АНТИСЕПТИЧЕСКОГО, УСПОКАИВАЮЩЕГО И ЛИМФОДРЕНАЖНОГО  
СРЕДСТВА**

**Бендер Г.К.**

*Клиника Академическая, г. Волгоград (Россия)*

**ВИДЫ МАНУАЛЬНОЙ ТЕРАПИИ, ПРИМЕНЯЕМЫХ В УСЛОВИЯХ САНАТОРНО-  
КУРОРТНОГО ЛЕЧЕНИЯ**

**Джиоева А.С., Кайсинова А.С., Засеева Н.Н.**

*ФГБУ ПГНИИК ФМБА России, г. Пятигорск (Россия)*

*ПМФИ – филиал ФГБОУ ВО ВолгГМУ Минздрава России, г. Пятигорск (Россия)*

**ИННОВАЦИОННЫЕ ЭНЕРГОИНФОРМАЦИОННЫЕ ТЕХНОЛОГИИ В ДИАГНОСТИКЕ И  
ВОССТАНОВИТЕЛЬНОМ ЛЕЧЕНИИ БОЛЬНЫХ С ИЗОЛИРОВАННОЙ  
СИСТОЛИЧЕСКОЙ АРТЕРИАЛЬНОЙ ГИПЕРТЕНЗИИ**





**Ковалева М.Д., Навроцкая Ю.С.**

*ФГБОУ ВО ВолгГМУ Минздрава России, г. Волгоград (Россия)*  
ОЗДОРОВИТЕЛЬНЫЕ ЭФФЕКТЫ И РИСКИ «ДЕТСКОГО» ТУРИЗМА

**Корягина Ю.В.**

*ФГБУ СКФНКЦ ФМБА России, г. Ессентуки (Россия)*  
ВЛИЯНИЕ ПРИМЕНЕНИЯ ГРЯЗИ ТАМБУКАНСКОГО ОЗЕРА В КОМПЛЕКСНОЙ РЕАБИЛИТАЦИИ СПОРТСМЕНОВ

**Костенко О.В.**

*ФГБОУ ВО ВолгГМУ Минздрава России, г. Волгоград (Россия)*  
САНАТОРНО-КУРОРТНАЯ РЕАБИЛИТАЦИЯ ЖЕНЩИН С РАННИМИ РЕПРОДУКТИВНЫМИ ПОТЕРЯМИ

**Котова М.Е., Репс В.Ф.**

*ФГБУ ПГНИИК ФМБА России, г. Пятигорск (Россия)*  
ПРОФИЛАКТИЧЕСКОЕ ПРИМЕНЕНИЕ МИНЕРАЛЬНОЙ ВОДЫ «ЕССЕНТУКИ №17», МОДИФИЦИРОВАННОЙ ЯНТАРНОЙ КИСЛОТОЙ

**Криворучко М.Ю., Криворучко В.И.**

*ЧОУ ДПО Институт курортной медицины и туризма, г. Сочи (Россия)*  
СОВРЕМЕННЫЕ ПОДХОДЫ К ОРГАНИЗАЦИИ РАЦИОНАЛЬНОГО ПИТАНИЯ НА ОТЕЧЕСТВЕННОМ КУРОРТЕ

**Курушина О.В., Барулин А.Е., Агаркова О.И.**

*ФГБОУ ВО ВолгГМУ Минздрава России, г. Волгоград (Россия)*  
РЕКРЕАЦИОННО-ВОССТАНОВИТЕЛЬНЫЕ МЕТОДИКИ У ПАЦИЕНТОВ С НАРУШЕНИЕМ РЕЧИ ПОСЛЕ ИНСУЛЬТА

**Поволоцкая Н.П.**

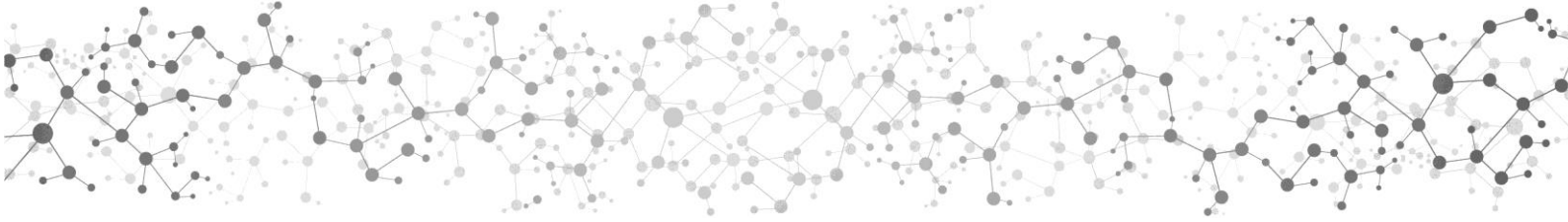
*ФГБУ ПГНИИК ФМБА России, г. Ессентуки (Россия)*  
МЕТОДОЛОГИЧЕСКИЕ АСПЕКТЫ БИОКЛИМАТИЧЕСКОГО МОНИТОРИНГА НА ФЕДЕРАЛЬНЫХ КУРОРТАХ КАВКАЗСКИХ МИНЕРАЛЬНЫХ ВОД

**Рогулева Л.Г.**

*ФГБУ СКФНКЦ ФМБА России, г. Ессентуки (Россия)*  
ПРИМЕНЕНИЕ ТРАНСКРАНИАЛЬНОЙ ЭЛЕКТРОСТИМУЛЯЦИИ ДЛЯ ОПТИМИЗАЦИИ ФУНКЦИОНАЛЬНОГО СОСТОЯНИЯ И ВОССТАНОВЛЕНИЯ СПОРТСМЕНОВ

**Телицына И.В.**

*ПМФИ – филиал ФГБОУ ВО ВолгГМУ Минздрава России, г. Пятигорск (Россия)*  
РОЛЬ POLIGALA ANATOLICA L. В СЛОЖЕНИИ ФИТОЦЕНОЗА КАК ВАЖНОГО РЕКРЕАЦИОННОГО ОБЪЕКТА И В ФИТОТЕРАПИИ САНАТОРНО-КУРОРТНОГО ЛЕЧЕНИЯ ЗАБОЛЕВАНИЙ ВЕРХНИХ ДЫХАТЕЛЬНЫХ ПУТЕЙ





**Ткаченко Л.В., Костенко Т.И., Хомич Е.А.**

*ФГБОУ ВО ВолгГМУ Минздрава России, г. Волгоград (Россия)*

РЕКРЕАЦИОННО-ВОСТАНОВИТЕЛЬНЫЕ ОСОБЕННОСТИ У ПАЦИЕНТОК С  
ЗАМЕРШЕЙ БЕРЕМЕННОСТЬЮ

**Трубина М.А.**

*ФГБУ ПГНИИК ФМБА России, г. Кисловодск (Россия)*

СПЕЦИФИКА БИОКЛИМАТА ГОРНЫХ КУРОРТОВ ДЛЯ МЕДИЦИНСКОГО И  
ЭКОЛОГИЧЕСКОГО ТУРИЗМА

**Чернышкова Е.В., Андриянова Е.А., Фролов М.Ю.**

*ФГБОУ ВО СГМУ им. В.И. Разумовского Минздрава России, г. Саратов (Россия)*

ПСИХОЛОГИЧЕСКАЯ ПОМОЩЬ В САНАТОРИИ КАК ЭТАП СОЦИАЛЬНОЙ  
АДАПТАЦИИ ПАЦИЕНТОВ ОРТОПЕДИЧЕСКОГО ПРОФИЛЯ

**Чухман Т.П., Свердлин С.М., Давыдов И.Н.**

*ФБУ Центр реабилитации ФСС РФ, г. Волгоград (Россия)*

САНАТОРНО-КУРОРТНОЕ ЛЕЧЕНИЕ ПАЦИЕНТОВ С ТРАВМАМИ ОРГАНА ЗРЕНИЯ В  
УСЛОВИЯХ ЦЕНТРА РЕАБИЛИТАЦИИ ФСС РФ «ВОЛГОГРАД»

**4 мая 2018 г. (пятница)**

**СЕКЦИЯ №3. ПЕРСПЕКТИВНЫЕ НАПРАВЛЕНИЯ ИССЛЕДОВАНИЙ В  
ОБЛАСТИ САНАТОРНО-КУРОРТНОГО ДЕЛА**

**10<sup>00</sup>-12<sup>00</sup>**

*корпус №1 ПМФИ (просп. Калинина, д. 11), 1 этаж, конференц-зал*

*Регламент выступления: 7 мин.*

***Модераторы:***

***Репс В.Ф.***, ведущий научный сотрудник ФГБУ ПГНИИК ФМБА России, доктор  
биологических наук

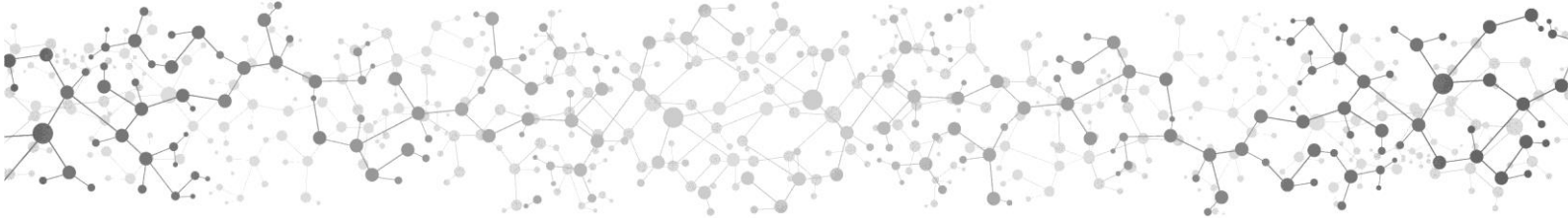
***Абрамцова А.В.***, старший научный сотрудник ФГБУ ПГНИИК ФМБА России  
кандидат медицинских наук

***Истошин Н.Г.***, директор ГБПОУ СК «Кисловодский медицинский колледж»,  
доктор медицинских наук, профессор, заслуженный врач РФ

**Мичева И.С.**

*МБОУ СОШ №2, г. Пятигорск (Россия)*

ПРОГРАММА (ПРАКТИКА) ДОПОЛНИТЕЛЬНОГО ОБРАЗОВАНИЯ «ЛЕЧЕБНЫЕ  
РЕСУРСЫ КМВ ГЛАЗАМИ ШКОЛЬНИКОВ»





**Бескровная Д.Р.**

*МБОУ СОШ №12, г. Пятигорск (Россия)*

ПЕЛОИДОТЕРАПИЯ И ГЛИНОЛЕЧЕНИЕ

**Болотов В.А., Исаакиди А.Г.**

*МБОУ Гимназия №4, г. Пятигорск (Россия)*

ПРИРОДНЫЕ ЛЕЧЕБНЫЕ ФАКТОРЫ РЕГИОНА КАВКАЗСКИЕ МИНЕРАЛЬНЫЕ ВОДЫ

**Боровик Е.С.**

*МБОУ СОШ №7, г. Минеральные Воды (Россия)*

ВЛИЯНИЕ ГИПОКСИИ НА ОРГАНИЗМ ЧЕЛОВЕКА В УСЛОВИЯХ СРЕДНЕГОРЬЯ

**Журавлев М.Е.**

*МБОУ СОШ №12, г. Пятигорск (Россия)*

ИСПОЛЬЗОВАНИЕ ЭКСПЕРИМЕНТАЛЬНЫХ МОДЕЛЕЙ МЕТАБОЛИЧЕСКОГО СИНДРОМА В ИССЛЕДОВАТЕЛЬСКОЙ РАБОТЕ

**Гузь А.Д.**

*ФГБОУ ВО ВолгГМУ Минздрава России, г. Волгоград (Россия)*

СТАНОВЛЕНИЕ И РАЗВИТИЕ ДЕТСКОЙ КУРОРТОЛОГИИ: ВОЗМОЖНОСТИ РЕАБИЛИТАЦИИ НЕСОВЕРШЕННОЛЕТНИХ ПРИ ЗАБОЛЕВАНИИ ОРГАНОВ ДЫХАНИЯ

**Дмитриенко А.В.**

*ПМФИ – филиал ФГБОУ ВО ВолгГМУ Минздрава России, г. Пятигорск (Россия)*

ВЛИЯНИЕ МИНЕРАЛЬНЫХ ВОД НА СОСТОЯНИЕ ПАРАДОНТА

**Панченко А.А.**

*ПМФИ – филиал ФГБОУ ВО ВолгГМУ Минздрава России, г. Пятигорск (Россия)*

СОВРЕМЕННЫЕ НАПРАВЛЕНИЯ В ИЗУЧЕНИИ ВЛИЯНИЯ РАЗЛИЧНЫХ ФАКТОРОВ НА ТИМУС

**Перемотов С.И.**

*ПМФИ – филиал ФГБОУ ВО ВолгГМУ Минздрава России, г. Пятигорск (Россия)*

ОНКОПРОТЕОМИКА КАК ФУНДАМЕНТАЛЬНЫЙ ИНСТРУМЕНТ ДИАГНОСТИКИ И ВЕРИФИКАЦИИ ОНКОЛОГИЧЕСКИХ ЗАБОЛЕВАНИЙ

**Стогниева М.В.**

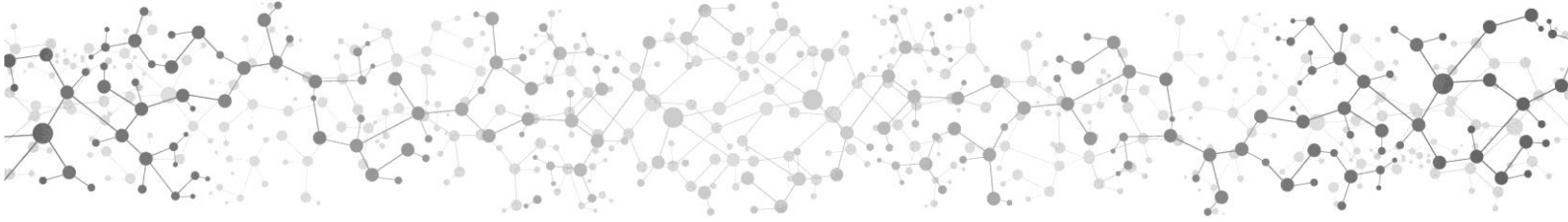
*ПМФИ – филиал ФГБОУ ВО ВолгГМУ Минздрава России, г. Пятигорск (Россия)*

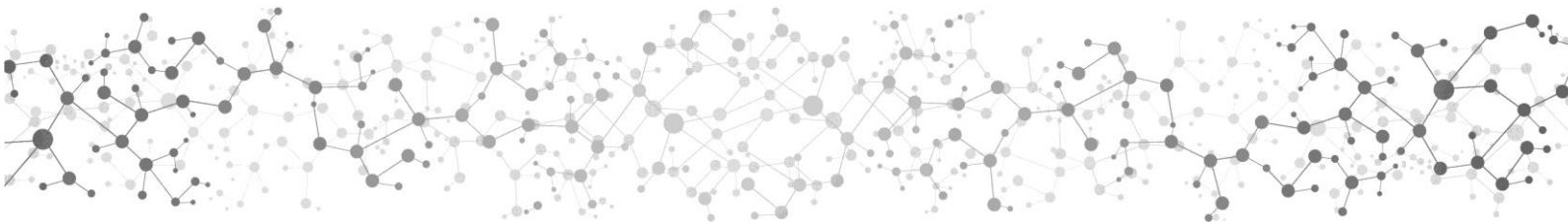
МИТОХОНДРИАЛЬНЫЕ ЗАБОЛЕВАНИЯ И ВОЗМОЖНЫЕ СПОСОБЫ ИХ ПРОФИЛАКТИКИ И КОРРЕКЦИИ

**Фам Тхи Лан Ань, Хо Тхи Ниен, Хоанг Тхе Ань**

*ПМФИ – филиал ФГБОУ ВО ВолгГМУ Минздрава России, г. Пятигорск (Россия)*

ПРОВИНЦИЯ КУАНГБИНЬ. НОВЫЕ ТУРИСТИЧЕСКИЕ МАРШРУТЫ КАК СРЕДСТВО ПСИХОТЕРАПИИ





**ОФИЦИАЛЬНОЕ ЗАКРЫТИЕ КОНФЕРЕНЦИИ**  
**12<sup>00</sup>-13<sup>00</sup>**

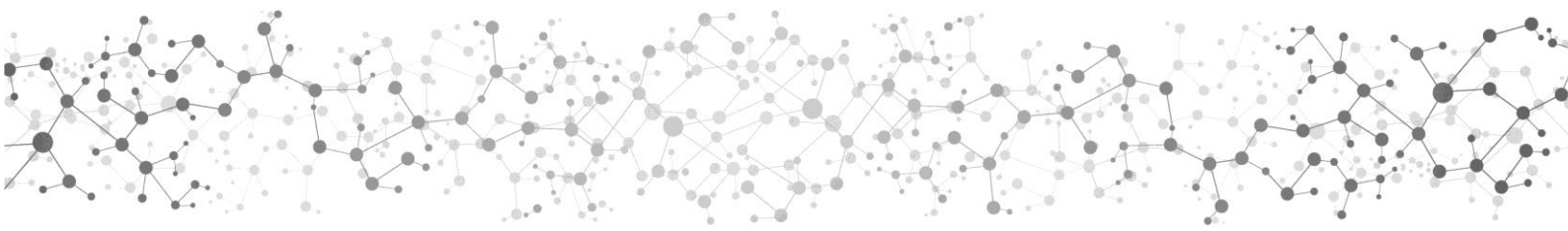
*Корпус №1 ПМФИ (просп. Калинина, д. 11), 3 этаж, актовый зал*

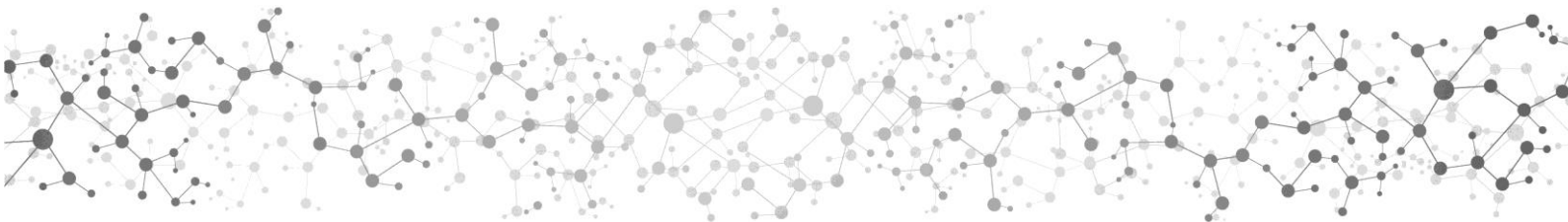
**1. ПОДВЕДЕНИЕ ИТОГОВ КОНФЕРЕНЦИИ**

Выступление заместителя директора по научной работе ПМФИ – филиала ВолгГМУ, доктора фармацевтических наук, профессора **Д.А. Коновалова**

**2. ТОРЖЕСТВЕННОЕ ЗАКРЫТИЕ КОНФЕРЕНЦИИ**

**ДЛЯ ЗАМЕТОК**





## **ПРОГРАММА**

**IV Международной научно-практической конференции**

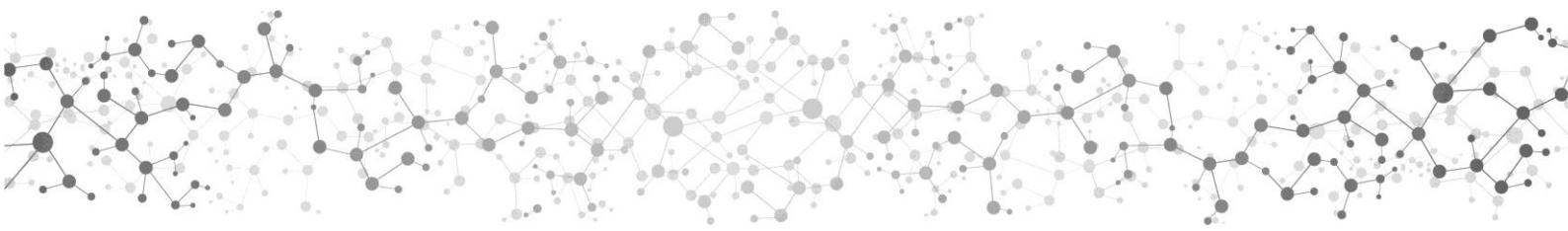
# **СОВРЕМЕННЫЙ ТУРИЗМ В ЛЕЧЕБНОЙ И ЗДРАВООХРАНИТЕЛЬНОЙ ДЕЯТЕЛЬНОСТИ**

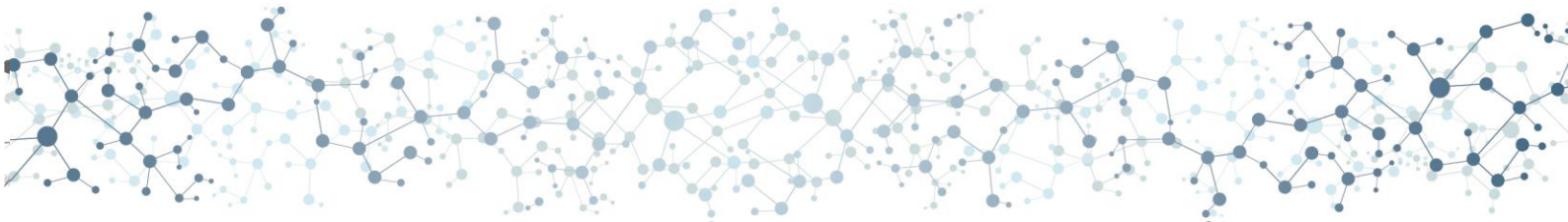
## **IV INTERNATIONAL SCIENTIFIC PRACTICAL CONFERENCE «CONTEMPORARY TOURISM IN CURATIVE AND HEALTHCARE SPHERES»**

г. Пятигорск, 3-4 мая 2018 года

Подписано в печать 26.04.2018 г. Формат 60x84 1/16  
Бумага кн.-журнальная. Печать офсетная.  
Усл. печ. л. 0,9. Уч.-изд.л. 0,9. Тираж 100 экз. Заказ №

Пятигорский медико-фармацевтический институт  
– филиал ФГБОУ ВО ВолгГМУ Минздрава России  
357532, Пятигорск, пр. Калинина, д. 11





[www.pmedpharm.ru](http://www.pmedpharm.ru)

