

Министерство здравоохранения Ставропольского края
ФГБОУ ВО Волгоградский государственный медицинский
университет Минздрава России
Пятигорский медико-фармацевтический институт –
филиал ФГБОУ ВО ВолгГМУ Минздрава России



VIII МЕЖДУНАРОДНАЯ НАУЧНО- ПРАКТИЧЕСКАЯ КОНФЕРЕНЦИЯ «БЕЛИКОВСКИЕ ЧТЕНИЯ»

ПРОГРАММА



05-06 декабря 2019 года, г. Пятигорск





ОРГАНИЗАЦИОННЫЙ КОМИТЕТ КОНФЕРЕНЦИИ

В.В. Шкарин – ректор ВолгГМУ,

В.Н. Мажаров – министр здравоохранения Ставропольского края, заслуженный врач РФ,

В.Л. Аджиенко – директор ПМФИ – филиала ВолгГМУ,

А.В. Воронков – зам. директора по учебной и воспитательной работе ПМФИ – филиала ВолгГМУ,

Д.А. Коновалов – зам. директора по научной работе ПМФИ – филиала ВолгГМУ,

Е.В. Говердовская – зам. директора по непрерывному образованию ПМФИ – филиала ВолгГМУ,

М.В. Черников – декан фармацевтического факультета ВО ПМФИ – филиала ВолгГМУ,

О.Н. Игнатиади – декан медицинского факультета ВО ПМФИ – филиала ВолгГМУ,

И.А. Мосейко – главный бухгалтер ПМФИ – филиала ВолгГМУ,

Г.А. Шакурова – нач. планово-финансового отдела ПМФИ – филиала ВолгГМУ,

Д.С. Гречкин – нач. юридического отдела ПМФИ – филиала ВолгГМУ,

Г.Е. Черкасов – нач. административно-хозяйственного отдела ПМФИ – филиала ВолгГМУ,

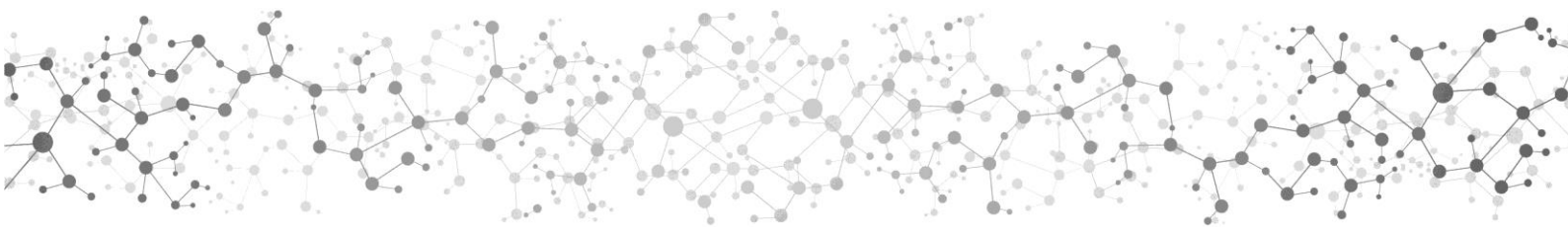
В.А. Чахирова – нач. учебного отдела ПМФИ – филиала ВолгГМУ,

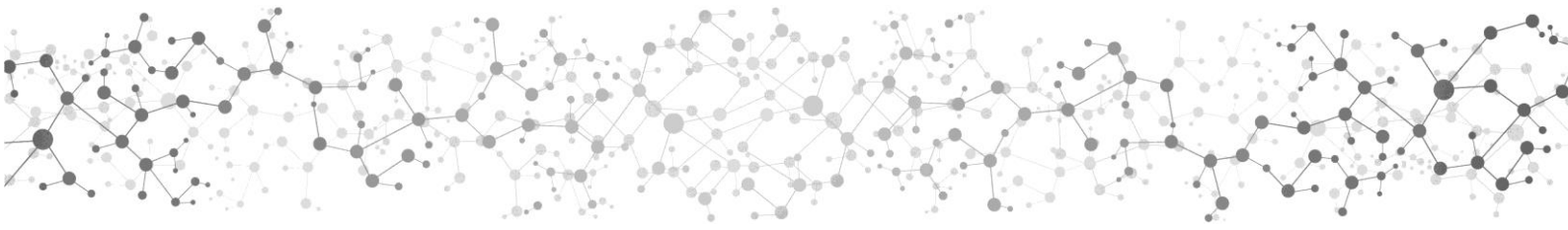
О.М. Павлюк – нач. отдела по воспитательной и профилактической работе ПМФИ – филиала ВолгГМУ,

К.Н. Корянова – нач. редакционно-издательского отдела ПМФИ – филиала ВолгГМУ,

А.В. Погребняк – зав. отделом информационных технологий ПМФИ – филиала ВолгГМУ,

Д.С. Лазарян – зав. кафедрой фармацевтической и токсикологической химии ПМФИ – филиала ВолгГМУ,





Э.Т. Оганесян – зав. кафедрой органической химии ПМФИ – филиала ВолгГМУ,

Л.И. Щербакова – зав. кафедрой неорганической, физической и коллоидной химии ПМФИ – филиала ВолгГМУ,

В.П. Зайцев – зав. кафедрой аналитической химии ПМФИ – филиала ВолгГМУ,

Д.В. Компанцев – зав. кафедрой фармацевтической технологии с курсом медицинской биотехнологии ПМФИ – филиала ВолгГМУ,

В.В. Гацан – зав. кафедрой организации и экономики фармации ПМФИ – филиала ВолгГМУ,

Б.А. Гусова – зав. кафедрой медицины катастроф ПМФИ – филиала ВолгГМУ,

С.А. Калашникова – зав. кафедрой морфологии ПМФИ – филиала ВолгГМУ,

А.Ю. Терехов – зав. кафедрой патологии ПМФИ – филиала ВолгГМУ,

Л.И. Агапитов – зав. кафедрой терапевтических дисциплин ПМФИ – филиала ВолгГМУ,

Л.Х. Болатчиева – зав. кафедрой терапевтических дисциплин 2 ПМФИ – филиала ВолгГМУ,

А.В. Калашников – зав. кафедрой хирургических дисциплин ПМФИ – филиала ВолгГМУ,

С.В. Дмитриенко – зав. кафедрой стоматологии ПМФИ – филиала ВолгГМУ,

О.Л. Таран – профессор кафедры экономики и организации здравоохранения и фармации ПМФИ – филиала ВолгГМУ,

Т.А. Манина – зав. кафедрой права и истории ПМФИ – филиала ВолгГМУ,

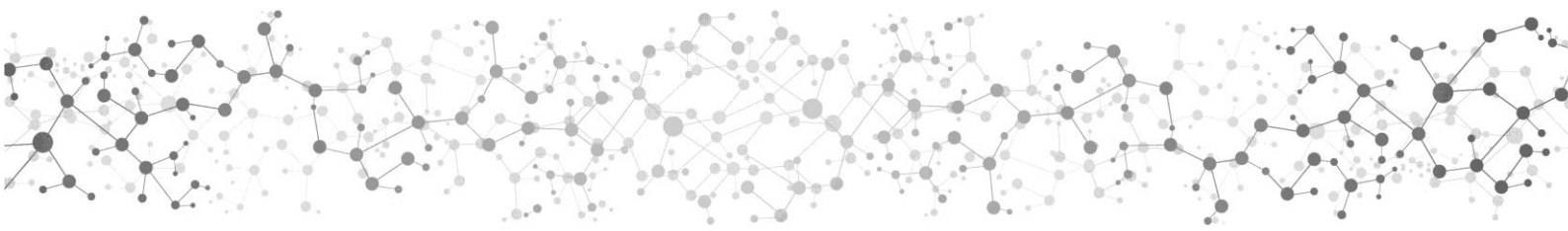
Н.А. Стадульская – зав. кафедрой иностранных языков ПМФИ – филиала ВолгГМУ,

В.Т. Казуб – зав. кафедрой физики и математики ПМФИ – филиала ВолгГМУ,

С.Ю. Богданова – специалист отдела менеджмента качества и бережливых технологий ПМФИ – филиала ВолгГМУ,

С.В. Кривенко – председатель НОМУС ПМФИ – филиала ВолгГМУ,

А.А. Васильева – председатель студенческого совета ПМФИ – филиала ВолгГМУ





ПОРЯДОК ПРОВЕДЕНИЯ КОНФЕРЕНЦИИ

05 декабря 2019 г. (четверг)

За 30 минут до начала работы секций

Согласно адресу проведения секций

РЕГИСТРАЦИЯ УЧАСТНИКОВ КОНФЕРЕНЦИИ

Согласно времени и адресу проведения секций

ОТКРЫТИЕ КОНФЕРЕНЦИИ

09⁰⁰-11⁰⁰

Корпус №1 ПМФИ (просп. Калинина, д. 11), 1 этаж, конференц-зал №1

СЕКЦИЯ 2. АКТУАЛЬНЫЕ ВОПРОСЫ СОВРЕМЕННОЙ ФАРМАКОГНОЗИИ

09⁰⁰-12⁰⁰

Учебно-производственная аптека ПМФИ (ул. Кучуры, д. 1), 3 этаж, лекционный зал

СЕКЦИЯ 8. СОВРЕМЕННЫЕ ПРОБЛЕМЫ СТОМАТОЛОГИИ

09⁰⁰-11⁰⁰

Общежитие №2 ПМФИ (просп. Калинина, д. 11, корп. 2), 4 этаж, ауд. 40

СЕКЦИЯ 12. АКТУАЛЬНЫЕ ВОПРОСЫ ИЗУЧЕНИЯ И ПРЕПОДАВАНИЯ ИНОСТРАННЫХ ЯЗЫКОВ В ВУЗАХ МЕДИКО-ФАРМАЦЕВТИЧЕСКОГО ПРОФИЛЯ

10⁰⁰-13⁰⁰

Выездная площадка (с. Александровское)

СЕКЦИЯ 11. ГУМАНИТАРНАЯ СОСТАВЛЯЮЩАЯ МЕДИКО-ФАРМАЦЕВТИЧЕСКОГО ОБРАЗОВАНИЯ

10⁰⁰-12⁰⁰

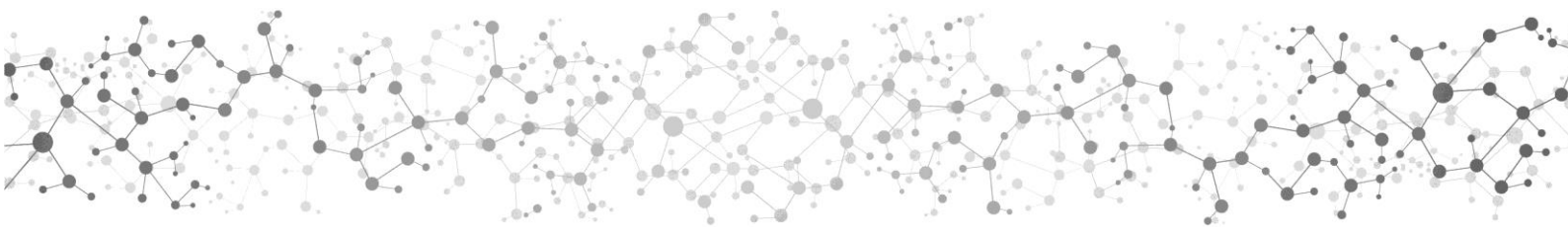
Корпус №2 ПМФИ (просп. Кирова, д. 33), 2 этаж, лекционный зал

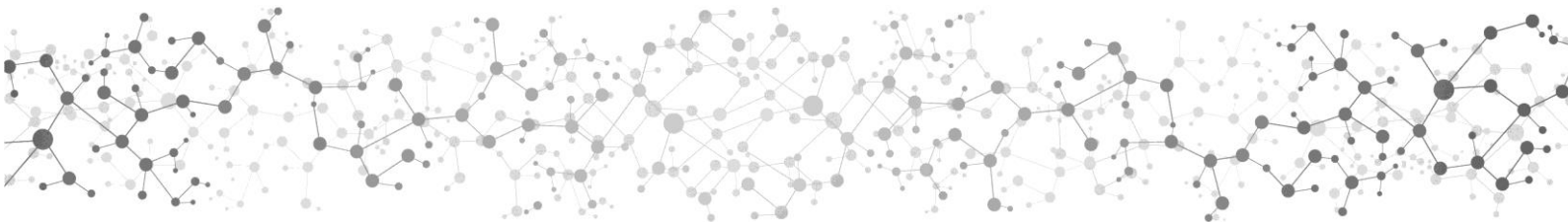
СЕКЦИЯ 1. СИНТЕЗ, АНАЛИЗ И СТАНДАРТИЗАЦИЯ БИОЛОГИЧЕСКИ АКТИВНЫХ СОЕДИНЕНИЙ (в рамках Международного года Периодической таблицы химических элементов)

10⁰⁰-12⁰⁰

Корпус №2 ПМФИ (просп. Кирова, д. 33), 1 этаж, галеновая лаборатория

СЕКЦИЯ 4. СОВРЕМЕННАЯ ТЕХНОЛОГИЧЕСКАЯ ПЛАТФОРМА В СОЗДАНИИ ЛЕКАРСТВЕННЫХ ФОРМ, КОСМЕЦЕВТИЧЕСКИХ СРЕДСТВ И БАД





10⁰⁰-13⁰⁰

Корпус №4 ПМФИ (ул. 295-й Стрелковой дивизии, 1А), 2 этаж, лекционный зал
СЕКЦИЯ 5. МАРКЕТИНГОВЫЕ ИССЛЕДОВАНИЯ ФАРМАЦЕВТИЧЕСКОГО РЫНКА

10⁰⁰-13⁰⁰

Корпус №1 ПМФИ (просп. Калинина, д. 11), 3 этаж, актовый зал
СЕКЦИЯ 7. МЕДИКО-БИОЛОГИЧЕСКИЕ ИССЛЕДОВАНИЯ

11⁰⁰-13⁰⁰

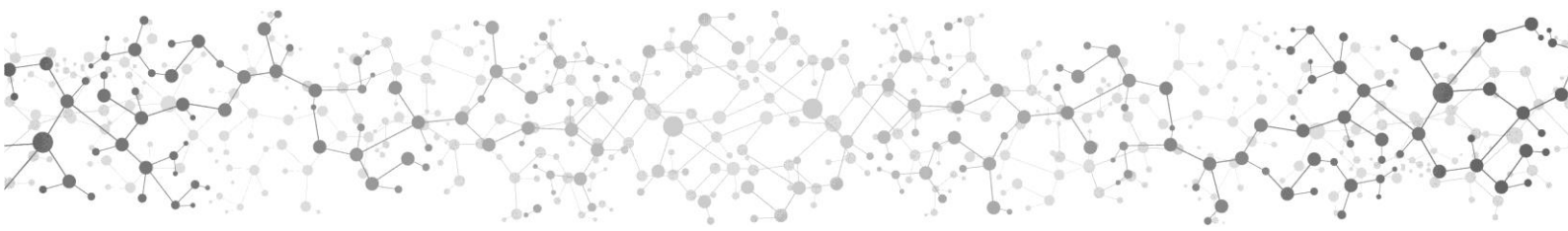
Корпус №1 ПМФИ (просп. Калинина, д. 11), 1 этаж, конференц-зал №1
СЕКЦИЯ 6. АКТУАЛЬНЫЕ АСПЕКТЫ ЭКСПЕРИМЕНТАЛЬНОЙ И КЛИНИЧЕСКОЙ ФАРМАКОЛОГИИ

06 декабря 2019 г. (пятница)

15⁰⁰-16⁰⁰

Корпус №1 ПМФИ (просп. Калинина, д. 11), 1 этаж, конференц-зал №1
ТОРЖЕСТВЕННОЕ ЗАКРЫТИЕ КОНФЕРЕНЦИИ

Во время работы конференции будут организованы стендовые доклады заочных участников конференции





05 декабря 2019 г.

РЕГИСТРАЦИЯ УЧАСТНИКОВ КОНФЕРЕНЦИИ

За 30 минут до начала работы секций

ОТКРЫТИЕ КОНФЕРЕНЦИИ

Согласно времени и адресу проведения секций

**СЕКЦИЯ №2. АКТУАЛЬНЫЕ ВОПРОСЫ СОВРЕМЕННОЙ
ФАРМАКОГНОЗИИ**

09⁰⁰-11⁰⁰

*Корпус №1 ПМФИ (просп. Калинина, д. 11), 1 этаж, конференц-зал №1
Регламент выступления: 5 мин.*

Председатель: Коновалов Д.А., заведующий кафедрой фармакогнозии, ботаники и технологии фитопрепаратов ПМФИ – филиала ВолгГМУ, доктор фармацевтических наук, профессор

Эксперты: Попова О.И., профессор кафедры фармакогнозии, ботаники и технологии фитопрепаратов ПМФИ – филиала ВолгГМУ, доктор фармацевтических наук, профессор

Дайронас Ж.В., профессор кафедры фармакогнозии, ботаники и технологии фитопрепаратов ПМФИ – филиала ВолгГМУ, доктор фармацевтических наук
Серебряная Ф.К., доцент кафедры фармакогнозии, ботаники и технологии фитопрепаратов ПМФИ – филиала ВолгГМУ, кандидат фармацевтических наук, доцент

**УСТНЫЕ ДОКЛАДЫ
(С ПРИМЕНЕНИЕМ ДИСТАНЦИОННЫХ ТЕХНОЛОГИЙ)**

Екимова П.В., Погоцкая А.А.

Витебский государственный ордена Дружбы народов медицинский университет, г. Витебск (Республика Беларусь)

КУЛЬТИВИРОВАНИЕ И ИЗУЧЕНИЕ ОСОБЕННОСТЕЙ РАЗВИТИЯ ЛОФАНТА ТИБЕТСКОГО (AGASTACHE RUGOSA) В МОГИЛЕВСКОЙ ОБЛАСТИ РЕСПУБЛИКИ БЕЛАРУСЬ

УСТНЫЕ ДОКЛАДЫ

Волошина А.В.

ФГБОУ ВО Майкопский государственный технологический университет, г. Майкоп (Россия)

ФИТОХИМИЧЕСКИЙ АНАЛИЗ ПАНЦЕРИИ ШЕРСТИСТОЙ





Глушко М.П., Лобанова К.А.

ПМФИ - филиал ФГБОУ ВО ВолгГМУ Минздрава России, г. Пятигорск (Россия)
ОПРЕДЕЛЕНИЕ НЕКОТОРЫХ ПОКАЗАТЕЛЕЙ КАЧЕСТВА ТРАВЫ ЧАБЕРА ГОРНОГО (SATUREJA MONTANA), ВЫРАЩЕННОГО НА ТЕРРИТОРИИ НИКИТСКОГО БОТАНИЧЕСКОГО САДА (г. ЯЛТА)

Григорьева Ю. А., Дайронас Ж.В.

ПМФИ - филиал ФГБОУ ВО ВолгГМУ Минздрава России, г. Пятигорск (Россия)
ПЕРСПЕКТИВЫ ФАРМАКОГНОСТИЧЕСКОГО ИЗУЧЕНИЯ ТРАВЫ ВЕРОНИКИ КОЛОСИСТОЙ (VERONICA SPICATA)

Евсеева А.В., Бочкарёва И.И.

ФГБОУ ВО Майкопский государственный технологический университет, г. Майкоп (Россия)
ИССЛЕДОВАНИЕ ЛЕКАРСТВЕННОГО СЫРЬЯ КИПРЕЯ МЕЛКОЦВЕТКОВОГО

Жалалова Н.К., Хасанова С.Р., Кудашкина Н.В.

ФГБОУ ВО БГМУ Минздрава России, г. Уфа (Россия)
ВЛИЯНИЕ КОНЦЕНТРАЦИИ ЭТИЛОВОГО СПИРТА НА ВЫХОД ФЛАВОНОИДОВ ПОБЕГОВ БОЯРЫШНИКА АЛМА-АТИНСКОГО

Хациева Х.А., Аджихметова С.Л., Серебряная Ф.К.

ПМФИ - филиал ФГБОУ ВО ВолгГМУ Минздрава России, г. Пятигорск (Россия)
БИОЛОГИЧЕСКИ АКТИВНЫЕ СОЕДИНЕНИЯ ЛИСТЬЕВ СМОРОДИНЫ ЧЕРНОЙ (RIBES NIGRUM L.)

Шейхмагомедова П.А., Попова О.И.

ПМФИ - филиал ФГБОУ ВО ВолгГМУ Минздрава России, г. Пятигорск (Россия)
ИССЛЕДОВАНИЕ ВОДНОГО ИЗВЛЕЧЕНИЯ ФАЦЕЛИИ ПИЖМОЛИСТНОЙ (RHASCELIA TANACETIFOLIA BENTH.)

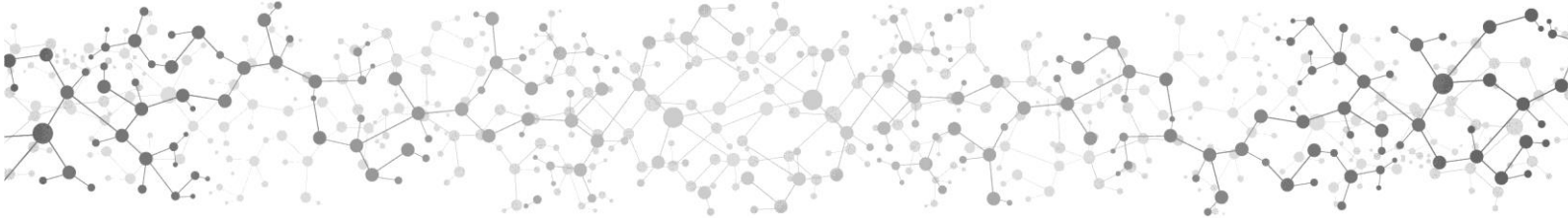
СТЕНДОВЫЕ ДОКЛАДЫ

Бжихатлова М.А., Мыкоц Л.П.

ПМФИ - филиал ФГБОУ ВО ВолгГМУ Минздрава России, г. Пятигорск (Россия)
ИЗУЧЕНИЕ РЕОЛОГИЧЕСКИХ СВОЙСТВ ПОЛИСАХАРИДОВ, ВЫДЕЛЕННЫХ ИЗ КАМПСИСА УКОРЕНЯЮЩЕГОСЯ (CAMPSIS RADICANS L.)

Елисеева Л.М., Евгенова Д.А.

ПМФИ - филиал ФГБОУ ВО ВолгГМУ Минздрава России, г. Пятигорск (Россия)
ОСОБЕННОСТИ АНАТОМИЧЕСКОГО СТРОЕНИЯ ВЕГЕТАТИВНЫХ ОРГАНОВ ПАСЛЕНА ЧЕРНОГО (SOLANUM NIGRUM L.) СЕМЕЙСТВА ПАСЛЕНОВЫЕ (SOLANACEAE)





Абдулова Н.А., Жигальцова И.А., Круглая А.А.

МБОУ Лицей № 104, г. Минеральные Воды (Россия)

МЕД-БИОСТИМУЛЯТОР РОСТА ПРИ ВЕГЕТАТИВНОМ РАЗМНОЖЕНИИ РАСТЕНИЙ

Ким Ю.Д., Грира С., Аджиахметова С.Л., Червонная Н.М.

ПМФИ - филиал ФГБОУ ВО ВолгГМУ Минздрава России, г. Пятигорск (Россия)

АНТИОКСИДАНТНАЯ АКТИВНОСТЬ И АМИНОКИСЛОТНЫЙ СОСТАВ СОЦВЕТИЙ, ТРАВЫ ЛЯДВЕНЦА РОГАТОГО, СОЦВЕТИЙ РУДБЕКЦИИ РАССЕЧЕННОЙ

Литовкин В.А., Бабаян М.С., Чернова Е.С.

МБОУ СОШ №3 им. А.С. Пушкина, г. Пятигорск (Россия)

ИСЛАНДСКИЙ МОХ КАК АНТИБАКТЕРИАЛЬНОЕ СРЕДСТВО

Махова Д.З., Аджиахметова С.Л., Червонная Н.М.

ПМФИ - филиал ФГБОУ ВО ВолгГМУ Минздрава России, г. Пятигорск (Россия)

ПОЛИФЕНОЛЬНЫЕ СОЕДИНЕНИЯ СОЦВЕТИЙ РЯБИННИКА РЯБИНОЛИСТНОГО

СЕКЦИЯ №8. СОВРЕМЕННЫЕ ПРОБЛЕМЫ СТОМАТОЛОГИИ 09⁰⁰-12⁰⁰

*Учебно-производственная аптека ПМФИ (ул. Кучуры, д. 1),
3 этаж, лекционный зал*

Регламент выступления: 5 мин.

Председатель: *Дмитриенко С.В., заведующий кафедрой клинической стоматологии с курсом хирургической стоматологии и ЧЛХ ПМФИ – филиала ВолгГМУ, доктор медицинских наук, профессор*

Эксперты: *Юсупов Р.Д., профессор кафедры клинической стоматологии с курсом хирургической стоматологии и ЧЛХ ПМФИ – филиала ВолгГМУ, доктор медицинских наук, профессор*

Мнацаканян А.В., старший преподаватель кафедры клинической стоматологии с курсом хирургической стоматологии и ЧЛХ ПМФИ – филиала ВолгГМУ

УСТНЫЕ ДОКЛАДЫ

Алчакова А.Р., Джатдоева Д.Т.

ФГБОУ ВО СКГА, г. Черкесск (Россия)

СТОМАТОЛОГИЧЕСКИЕ ПРОБЛЕМЫ ДЕТЕЙ РАЗНОЙ ВОЗРАСТНОЙ КАТЕГОРИИ





Гаджиев Н.А., Мнацаканян А.В., Магомадов С-Х.С-А., Турсунова Н.С., Коробкеев А.А., Узденов Р.Х.

ПМФИ - филиал ФГБОУ ВО ВолгГМУ Минздрава России, г. Пятигорск (Россия)
КОМПЛЕКСНЫЙ ПОДХОД К ЛЕЧЕНИЮ ПАЦИЕНТОВ С ОСЛОЖНЕНИЯМИ ПОСЛЕ ОРТОДОНТИЧЕСКОГО ЛЕЧЕНИЯ

Гочияев А.А., Джатдоева Д.Т.

ФГБОУ ВО СКГА, г. Черкесск (Россия)
ОСНОВНЫЕ ПРОБЛЕМЫ СТОМАТОЛОГИИ

Ильдаров Д.Т., Турсунова Н.С., Юсупов Х.Р.

ПМФИ - филиал ФГБОУ ВО ВолгГМУ Минздрава России, г. Пятигорск (Россия)
ОСОБЕННОСТИ ЗВУКОПРОИЗНОШЕНИЯ В ПЕРИОД МОЛОЧНОГО И СМЕННОГО ПРИКУСА ПРИ НАЛИЧИИ МЕЗИАЛЬНОЙ ОККЛЮЗИИ И ВЕРТИКАЛЬНОЙ РЕЗЦОВОЙ ДИЗОККЛЮЗИИ

Йулдошев А.А.С., Раимжонов Р.Р.

Андижанский государственный медицинский институт, г. Андижан (Республика Узбекистан)
ПРИМЕНЕНИЕ СОВРЕМЕННОЙ СТОМАТОЛОГИЧЕСКОЙ БИОЛОГИЧЕСКОЙ ПАСТЫ "БИОДЕНТ" ДЛЯ СОХРАНЕНИЯ ЖИЗНЕСПОСОБНОСТИ ПУЛЬПЫ

Магомадов С.А., Гаджиев Н.А., Юсупов У.А., Узденов Р.Х.

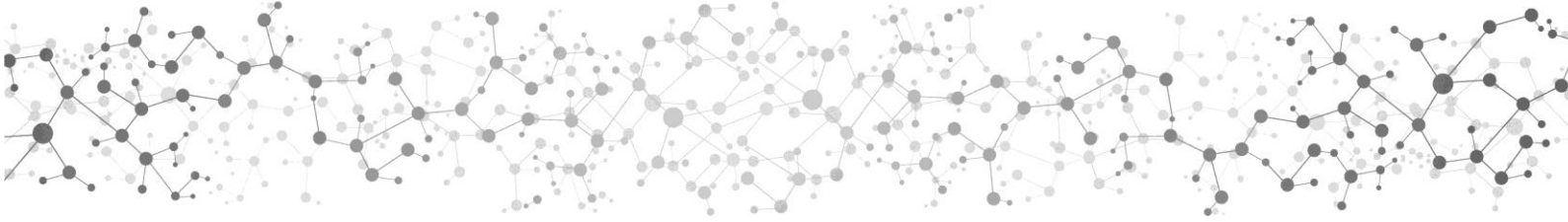
ПМФИ - филиал ФГБОУ ВО ВолгГМУ Минздрава России, г. Пятигорск (Россия)
ЭФФЕКТИВНОСТЬ ПРИМЕНЕНИЯ ПРЕПАРАТА МЕТРОЛИПТ В КОМПЛЕКСНОМ ЛЕЧЕНИИ У ПАЦИЕНТОВ С ОТЕЧНОЙ ФОРМОЙ ГИПЕРТРОФИЧЕСКОГО ГИНГИВИТА

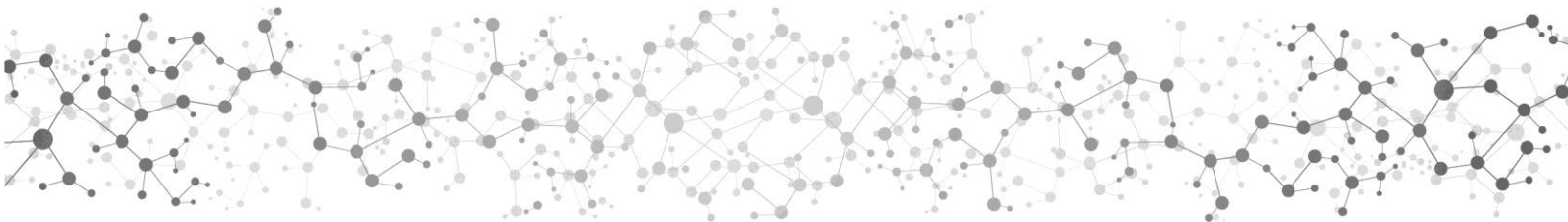
Турсунова Н.С., Турлучева Д.И., Ильдаров Д.Т., Дмитриенко С.В.

ПМФИ - филиал ФГБОУ ВО ВолгГМУ Минздрава России, г. Пятигорск (Россия)
ПРИЧИНЫ НЕСООТВЕТСТВИЯ ТИПОВ ЗУБНЫХ ДУГ И ТИПОВ ЛИЦА

Юсупов У.А., Юсупов Р.Д.

ПМФИ - филиал ФГБОУ ВО ВолгГМУ Минздрава России, г. Пятигорск (Россия)
ОПТИМИЗАЦИЯ МЕТОДОВ РЕМОДЕЛИРОВАНИЯ КОСТНОЙ ТКАНИ ПРИ ЛЕЧЕНИИ ПАЦИЕНТОВ С МАЛЫМИ ДЕФЕКТАМИ ЗУБНЫХ РЯДОВ





**СЕКЦИЯ №12. АКТУАЛЬНЫЕ ВОПРОСЫ ИЗУЧЕНИЯ И ПРЕПОДАВАНИЯ
ИНОСТРАННЫХ ЯЗЫКОВ В ВУЗАХ МЕДИКО-
ФАРМАЦЕВТИЧЕСКОГО ПРОФИЛЯ**

09⁰⁰-11⁰⁰

Общежитие №2 ПМФИ (просп. Калинина, д. 11, корп. 2), 4 этаж, ауд. 40

Регламент выступления: 5 мин.

Председатель: Стадульская Н.А., заведующий кафедрой иностранных языков
ПМФИ – филиала ВолгГМУ, доктор филологических наук, профессор

Эксперты: Антипова Л.А., доцент кафедры иностранных языков ПМФИ –
филиала ВолгГМУ, кандидат педагогических наук

Кузнецова Н.В., преподаватель кафедры иностранных языков ПМФИ – филиала
ВолгГМУ

УСТНЫЕ ДОКЛАДЫ

Гаценова И.Д.

ПМФИ - филиал ФГБОУ ВО ВолгГМУ Минздрава России, г. Пятигорск (Россия)

НАЗВАНИЯ РАСТЕНИЙ В АНГЛОЯЗЫЧНОЙ ПОП-КУЛЬТУРЕ (НА МАТЕРИАЛЕ
ФАНТАСТИЧЕСКОЙ ЛИТЕРАТУРЫ)

Сулейманова М. А-С.

ПМФИ - филиал ФГБОУ ВО ВолгГМУ Минздрава России, г. Пятигорск (Россия)

АНГЛИЙСКАЯ МЕДИЦИНСКАЯ ТЕРМИНОЛОГИЯ: ОСОБЕННОСТИ ПЕРЕВОДА НА
РУССКИЙ ЯЗЫК

СТЕНДОВЫЕ ДОКЛАДЫ

Лемешко Е.А., Кузнецова Н.В.

ПМФИ - филиал ФГБОУ ВО ВолгГМУ Минздрава России, г. Пятигорск (Россия)

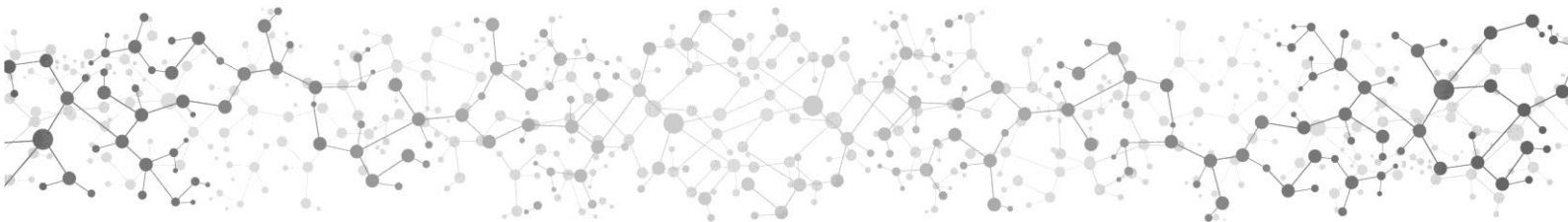
СРАВНИТЕЛЬНЫЙ АНАЛИЗ ОСОБЕННОСТЕЙ СИСТЕМ ОБРАЗОВАНИЯ В
АНГЛОЯЗЫЧНЫХ СТРАНАХ (ВЕЛИКОБРИТАНИИ, АМЕРИКИ) И В РОССИИ

Полыга С.Ю., Кузнецова Н.В.

ПМФИ - филиал ФГБОУ ВО ВолгГМУ Минздрава России, г. Пятигорск (Россия)

ЧТЕНИЕ АНГЛИЙСКИХ ХУДОЖЕСТВЕННЫХ ТЕКСТОВ КАК СРЕДСТВО ИЗУЧЕНИЯ
ИНОСТРАННОГО ЯЗЫКА





**СЕКЦИЯ №11. ГУМАНИТАРНАЯ СОСТАВЛЯЮЩЕГО МЕДИКО-
ФАРМАЦЕВТИЧЕСКОГО ОБРАЗОВАНИЯ
10⁰⁰-13⁰⁰**

Выездная площадка (с. Александровское)

Регламент выступления: 5 мин.

Председатель: *Говердовская Е.В., заведующий кафедрой гуманитарных дисциплин и биоэтики ПМФИ – филиала ВолгГМУ, доктор педагогических наук, профессор*

Эксперты: *Болховской А.Л., доцент кафедры гуманитарных дисциплин и биоэтики ПМФИ – филиала ВолгГМУ, кандидат филологических наук*
Бурняшева Л.А., доцент кафедры гуманитарных дисциплин и биоэтики ПМФИ – филиала ВолгГМУ, доктор философских наук
Газгиреева Л.Х., доцент кафедры гуманитарных дисциплин и биоэтики ПМФИ – филиала ВолгГМУ, доктор философских наук

УСТНЫЕ ДОКЛАДЫ

Говердовская Е.В., Гевля М.А., Батчаева З.Н.

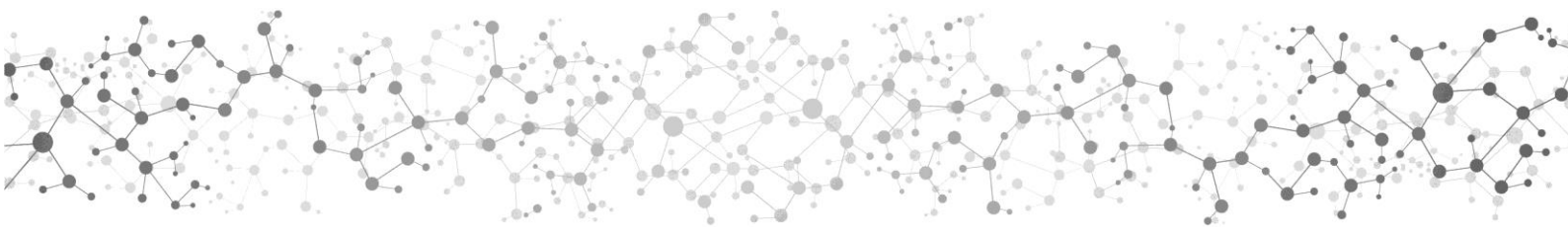
ПМФИ - филиал ФГБОУ ВО ВолгГМУ Минздрава России, г. Пятигорск (Россия)
ОСНОВЫ ФУНКЦИОНАЛЬНОГО МОДЕЛИРОВАНИЯ ПРОФЕССИОНАЛЬНОГО
ДИАЛОГА В ОБУЧЕНИИ СТУДЕНТОВ-ИНОСТРАНЦЕВ МЕДИЦИНСКИХ
СПЕЦИАЛЬНОСТЕЙ

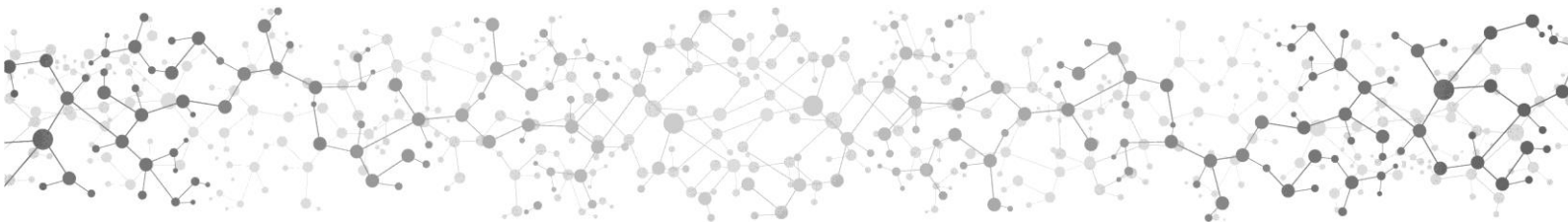
Султыгова М.Х., Климова А.В.

ПМФИ - филиал ФГБОУ ВО ВолгГМУ Минздрава России, г. Пятигорск (Россия)
ПАТРИОТИЧЕСКОЕ ВОСПИТАНИЕ, СОВРЕМЕННОЕ ВОСПРИЯТИЕ ПРОБЛЕМЫ

Хуранова М.А., Зайцева А.И.

ПМФИ - филиал ФГБОУ ВО ВолгГМУ Минздрава России, г. Пятигорск (Россия)
КУЛЬТУРОЛОГИЧЕСКИЙ АСПЕКТ ЦЕННОСТНОГО САМООПРЕДЕЛЕНИЯ
БУДУЩЕГО ВРАЧА-БИОХИМИКА В ПРОФЕССИИ





**СЕКЦИЯ №1. СИНТЕЗ, АНАЛИЗ И СТАНДАРТИЗАЦИЯ БИОЛОГИЧЕСКИ
АКТИВНЫХ СОЕДИНЕНИЙ (в рамках Международного года
Периодической таблицы химических элементов)
10⁰⁰-12⁰⁰**

*Корпус №2 ПМФИ (просп. Кирова, д. 33), 2 этаж, лекционный зал
Регламент выступления: 5 мин.*

Председатель: *Лазарян Д.С., заведующий кафедрой фармацевтической и токсикологической химии ПМФИ – филиала ВолгГМУ, доктор фармацевтических наук, профессор*

Эксперты: *Гюльбякова Х.Н., доцент кафедры фармацевтической и токсикологической химии ПМФИ – филиала ВолгГМУ, кандидат фармацевтических наук*

Мезенова Т.Д., старший преподаватель кафедры фармацевтической и токсикологической химии ПМФИ – филиала ВолгГМУ, кандидат фармацевтических наук

**УСТНЫЕ ДОКЛАДЫ
(С ПРИМЕНЕНИЕМ ДИСТАНЦИОННЫХ ТЕХНОЛОГИЙ)**

Евстафьева Т.Г., Бессонова Н.С., Кобелева Т.А., Сичко А.И.

ФГБОУ ВО ТюмГМУ Минздрава России, г. Тюмень (Россия)

СПЕКТРОФОТОМЕТРИЧЕСКИЙ АНАЛИЗ ТЕРБИНАФИНА В МАЗИ «ТЕРБИНАЗОЛЬ»

УСТНЫЕ ДОКЛАДЫ

Абрамова Е.Р., Аджиахметова С.Л., Губанова Л.Б.

ПМФИ - филиал ФГБОУ ВО ВолгГМУ Минздрава России, г. Пятигорск (Россия)

ИЗУЧЕНИЕ БИОЛОГИЧЕСКИ АКТИВНЫХ СОЕДИНЕНИЙ СОЦВЕТИЙ ГАЙЛАРДИИ КРАСИВОЙ (GAILLARDIA PULCHELLA FOUG.)

Байкулова Д.И., Аджиахметова С.Л., Губанова Л.Б.

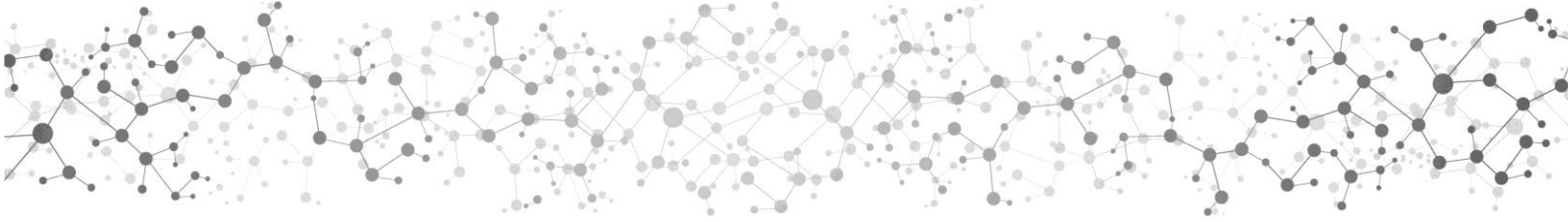
ПМФИ - филиал ФГБОУ ВО ВолгГМУ Минздрава России, г. Пятигорск (Россия)

ХИМИЧЕСКИЙ СОСТАВ ТРАВЫ ВЕРБЕЙНИКА ТОЧЕЧНОГО (LYSIMACHIA PUNCTATA L.)

Дьяченко В.П., Шестопалова Н.Б., Фомина Ю.А.

ФГБОУ ВО СГМУ им. В.И. Разумовского Минздрава России, г. Саратов (Россия)

ПРИМЕНЕНИЕ ВОДНЫХ РАССЛАИВАЮЩИХСЯ СИСТЕМ НА ОСНОВЕ НЕИОННЫХ ПАВ ДЛЯ ОПРЕДЕЛЕНИЯ КРАСИТЕЛЕЙ В ЛЕКАРСТВЕННЫХ ПРЕПАРАТАХ





Коваль Н.О.

ПМФИ - филиал ФГБОУ ВО ВолгГМУ Минздрава России, г. Пятигорск (Россия)
РАЗРАБОТКА МЕТОДИКИ КИСЛОТНО-ОСНОВНОГО ТИТРОВАНИЯ НОВОГО
ПРОИЗВОДНОГО ХИНОЗАЛИНОНОВ ПМФИ-195

Токаев В.В.

ФГБОУ ВО СОГУ им. К.Л. Хетагурова, г. Владикавказ (Россия)
ИЗУЧЕНИЕ СОДЕРЖАНИЯ ДУБИЛЬНЫХ ВЕЩЕСТВ В ЭКСТРАКТЕ И
РАСТИТЕЛЬНОМ СЫРЬЕ АСТРАГАЛА ШЕРСТИСТОЦВЕТКОВОГО
ПРОИЗРАСТАЮЩЕГО НА ТЕРРИТОРИИ РСО-АЛАНИЯ

СТЕНДОВЫЕ ДОКЛАДЫ

Айрапетова А.Ю., Морозов А.В.

ПМФИ - филиал ФГБОУ ВО ВолгГМУ Минздрава России, г. Пятигорск (Россия)
ТРУТОВИК СЕРНО-ЖЕЛТЫЙ-ИСТОЧНИК БИОЛОГИЧЕСКИ АКТИВНЫХ
СОЕДИНЕНИЙ

Гендуггов Т.А.

ПМФИ - филиал ФГБОУ ВО ВолгГМУ Минздрава России, г. Пятигорск (Россия)
ИЗУЧЕНИЕ ФИЗИКО-ХИМИЧЕСКИХ СВОЙСТВ НОВОГО ПРОИЗВОДНОГО
ХИНАЗОЛИН-4(3Н)-ОНА ПСИХОТРОПНОГО ДЕЙСТВИЯ

Дерновая А.А., Ремезова И.П.

ПМФИ - филиал ФГБОУ ВО ВолгГМУ Минздрава России, г. Пятигорск (Россия)
ОБЗОР МЕТОДИК АНАЛИЗА БИОЛОГИЧЕСКИ АКТИВНЫХ ДОБАВОК (БАД),
СОДЕРЖАЩИХ СИБУТРАМИН

Ибаева Х.А., Гарсия Е.Р., Шамилов А.А., Ремезова И.П.

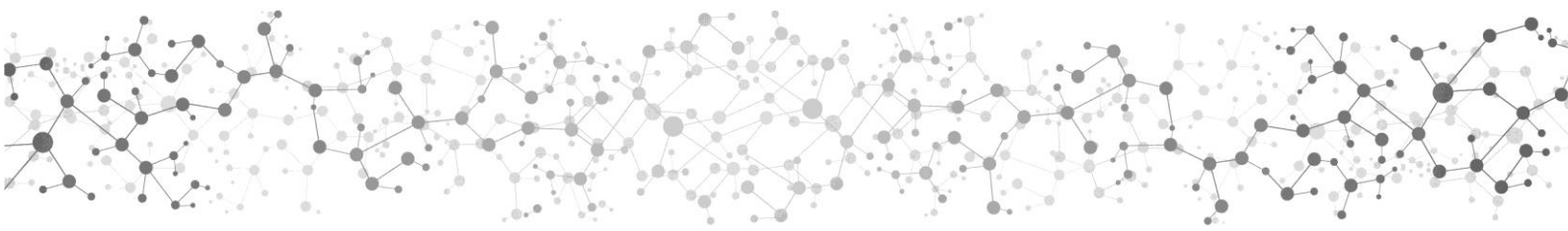
ПМФИ - филиал ФГБОУ ВО ВолгГМУ Минздрава России, г. Пятигорск (Россия)
СЛУЧАИ ПИЩЕВОГО ОТРАВЛЕНИЯ ЛЕСНЫМИ ЯГОДАМИ: ПЛОДЫ АТРОРА
BELLADONNA L. КАК НЕДОПУСТИМАЯ ПРИМЕСЬ К ПЛОДАМ НЕКОТОРЫХ ВИДОВ
РОДА VACCINIUM L.

Кайшева Н.Ш., Темирбулатова С.И.

ПМФИ - филиал ФГБОУ ВО ВолгГМУ Минздрава России, г. Пятигорск (Россия)
ОБОСНОВАНИЕ ПРИМЕНЕНИЯ ВТОРИЧНЫХ СЫРЬЕВЫХ РЕСУРСОВ СПИРТОВОГО
ПРОИЗВОДСТВА КАК ИСТОЧНИКА МИНЕРАЛЬНЫХ ЭЛЕМЕНТОВ

Литвиненко А.А., Мыкоц Л.П., Жилина О.М., Степанова Н.Н.

ПМФИ - филиал ФГБОУ ВО ВолгГМУ Минздрава России, г. Пятигорск (Россия)
ИЗУЧЕНИЕ АДСОРБЦИОННЫХ СВОЙСТВ ПРИРОДНЫХ СОРБЕНТОВ, ПОЛУЧЕННЫХ
ИЗ ОРЕХА ГРЕЦКОГО (JUGLANS REGIA L.)





Микелов В.А.

ПМФИ - филиал ФГБОУ ВО ВолгГМУ Минздрава России, г. Пятигорск (Россия)
ПРИМЕНЕНИЕ СПЕКТРОМЕТРИИ В ИНФРАКРАСНОЙ ОБЛАСТИ В АНАЛИЗЕ
АЗОТСОДЕРЖАЩИХ БЕТАИНОВ ГИДРОХЛОРИДОВ

Стариков А.А., Зверева Е.В., Прудникова А.Н., Рудакова И.П., Гейн В.Л.

ФГБОУ ВО ПГФА Минздрава России, г. Пермь (Россия)
СИНТЕЗ И АНАЛЬГЕТИЧЕСКАЯ АКТИВНОСТЬ 9-АРИЛ-6,6-ДИМЕТИЛ-5,6,7,9-
ТЕТРАГИДРОТЕТРАЗОЛО[5,1-b]ХИНАЗОЛИН-8(4Н)-ОНОВ

**СЕКЦИЯ №4. СОВРЕМЕННАЯ ТЕХНОЛОГИЧЕСКАЯ ПЛАТФОРМА В
СОЗДАНИИ ЛЕКАРСТВЕННЫХ ФОРМ, КОСМЕЦЕВТИЧЕСКИХ
СРЕДСТВ И БАД
10⁰⁰-12⁰⁰**

*Корпус №2 ПМФИ (просп. Кирова, д. 33), 1 этаж, галеновая лаборатория
Регламент выступления: 5 мин.*

Председатель: *Компанцев Д.В., заведующий кафедрой фармацевтической
технологии с курсом медицинской биотехнологии ПМФИ – филиала ВолгГМУ,
доктор фармацевтических наук*

Эксперты: *Степанова Э.Ф., профессор кафедры фармацевтической технологии
с курсом медицинской биотехнологии ПМФИ – филиала ВолгГМУ,
доктор фармацевтических наук, профессор*

*Хаджиева З.Д., профессор кафедры фармацевтической технологии с курсом
медицинской биотехнологии ПМФИ – филиала ВолгГМУ, доктор
фармацевтических наук, профессор*

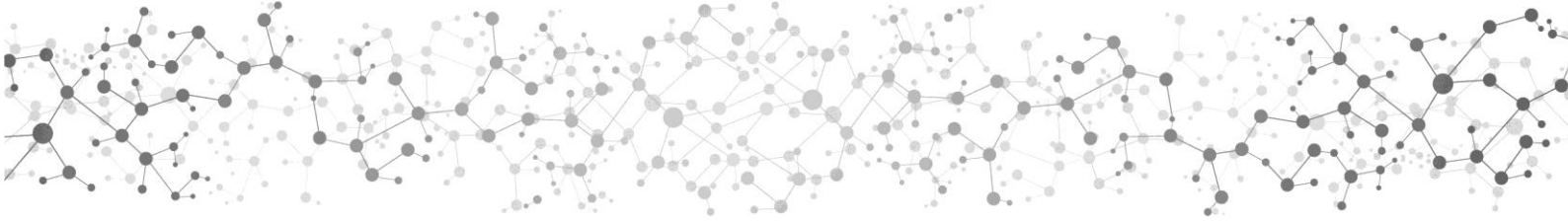
*Лежнева Л.П., старший преподаватель кафедры фармацевтической технологии
с курсом медицинской биотехнологии ПМФИ – филиала ВолгГМУ,
кандидат фармацевтических наук*

*Баркаев Г.С., заведующий кафедрой фармации ДГМУ, кандидат
фармацевтических наук*

**УСТНЫЕ ДОКЛАДЫ
(С ПРИМЕНЕНИЕМ ДИСТАНЦИОННЫХ ТЕХНОЛОГИЙ)**

Гранова Н.П., Дранников А.А., Трусова М.Е., Зиновьев А.А.

ФГАОУ ВО НИ ТПУ, г. Томск (Россия)
РАЗРАБОТКА СОСТАВА И ОПТИМИЗАЦИЯ РЕОЛОГИЧЕСКИХ СВОЙСТВ
ЛЕКАРСТВЕННОГО ПРЕПАРАТА В ФОРМЕ ТРАНСДЕРМАЛЬНОГО СПРЕЯ





УСТНЫЕ ДОКЛАДЫ

Кадилаева З.А., Степанова Э.Ф.

ФГБОУ ВО ДГМУ Минздрава России, г. Махачкала (Россия)

МАЛООТХОДНАЯ ТЕХНОЛОГИЯ ПЕРЕРАБОТКИ ПЛОДОВ КАЛИНЫ
ОБЫКНОВЕННОЙ

Козонова З.Г., Морозов Ю.А., Морозова Е.В., Морозов В.А.

ФГБОУ ВО СОГУ им. К.Л. Хетагурова, г. Владикавказ (Россия)

ИССЛЕДОВАНИЯ ПО РАЗРАБОТКЕ СОСТАВА И ТЕХНОЛОГИИ ГЕЛЯ С
СОРБЕНТАМИ

Компанцев Д.В., Гутнова Т.С.

ПМФИ - филиал ФГБОУ ВО ВолгГМУ Минздрава России, г. Пятигорск (Россия)

РАЗРАБОТКА СОСТАВА И ТЕХНОЛОГИИ СОЗДАНИЯ СОБСТВЕННОГО ПРЕМИКСА
ВИТАМИНА D

Кочиева В.А., Морозова Е.В., Морозов Ю.А., Морозов В.А.

ФГБОУ ВО СОГУ им. К.Л. Хетагурова, г. Владикавказ (Россия)

ИССЛЕДОВАНИЯ ВОЗМОЖНОСТИ РАЗРАБОТКИ ДЕТСКИХ СУППОЗИТОРИЕВ С
ХЛОРОПИРАМИНА ГИДРОХЛОРИДОМ

Кудаева А.Ю., Морозов Ю.А., Морозова Е.В., Морозов В.А.

ФГБОУ ВО СОГУ им. К.Л. Хетагурова, г. Владикавказ (Россия)

ИССЛЕДОВАНИЯ ПО ВЫБОРУ ОПТИМАЛЬНОЙ ТЕХНОЛОГИИ ПОЛУЧЕНИЯ
НАСТОЙКИ КАЛЕНДУЛЫ ЦВЕТКОВ

Кудушаурова И.С., Морозов Ю.А.

ФГБОУ ВО СОГУ им. К.Л. Хетагурова, г. Владикавказ (Россия)

РАЗРАБОТКА ТЕХНОЛОГИИ МЫЛА ТВЕРДОГО С ЛИМОННИКА СЕМЯН CO2-
ЭКСТРАКТОМ

Поладашвили Р.О., Морозов Ю.А., Морозова Е.В., Морозов В.А.

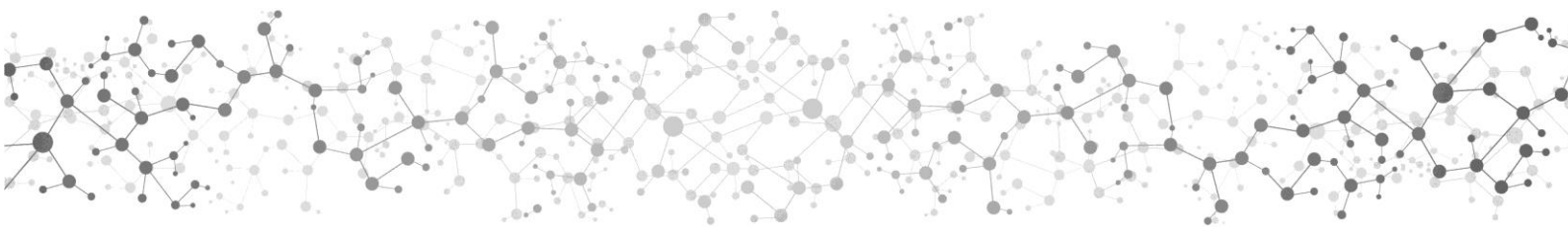
ФГБОУ ВО СОГУ им. К.Л. Хетагурова, г. Владикавказ (Россия)

ИССЛЕДОВАНИЯ ПО РАЗРАБОТКЕ СТОМАТОЛОГИЧЕСКОГО СПРЕЯ

Сабанова Л.Т., Морозова Е.В.

ФГБОУ ВО СОГУ им. К.Л. Хетагурова, г. Владикавказ (Россия)

ИССЛЕДОВАНИЯ ПО РАЗРАБОТКЕ ПЛЕНОЧНЫХ ПОКРЫТИЙ ДЛЯ ЛЕЧЕНИЯ РАН





СТЕНДОВЫЕ ДОКЛАДЫ

Басова И.А.

ПМФИ - филиал ФГБОУ ВО ВолгГМУ Минздрава России, г. Пятигорск (Россия)
СРАВНИТЕЛЬНАЯ БИОЛОГИЧЕСКАЯ ОЦЕНКА ЭКСТРАКТОВ ГИНКГО БИЛОБА,
ПОЛУЧЕННЫХ РАЗНЫМИ МЕТОДАМИ ЭКСТРАКЦИИ

Котовский М.А., Огай М.А., Ковтун Е.В., Саморядова А.Б.

ПМФИ - филиал ФГБОУ ВО ВолгГМУ Минздрава России, г. Пятигорск (Россия)
ЭКСТРАКТЫ ГИНКГО БИЛОБА: ОСОБЕННОСТИ ТЕХНОЛОГИИ И БИОЛОГИЧЕСКОЕ
ТЕСТИРОВАНИЕ НА ДАФНИЯХ

СЕКЦИЯ №5. МАРКЕТИНГОВЫЕ ИССЛЕДОВАНИЯ ФАРМАЦЕВТИЧЕСКОГО РЫНКА 10⁰⁰-12⁰⁰

*Корпус №4 ПМФИ (ул. 295-й Стрелковой дивизии, 1А), 2 этаж, лекционный зал
Регламент выступления: 5 мин.*

Председатель: *Гацан В.В., заведующий кафедрой организации и экономики
фармации ПМФИ – филиала ВолгГМУ, доктор фармацевтических наук,
профессор*

Эксперты: *Еманова А.М., доцент кафедры организации и экономики фармации
ПМФИ – филиала ВолгГМУ, кандидат фармацевтических наук*

*Золотухина Л.А., доцент кафедры организации и экономики фармации ПМФИ –
филиала ВолгГМУ, кандидат фармацевтических наук*

*Бандура А.Ф., старший преподаватель кафедры организации и экономики
фармации ПМФИ – филиала ВолгГМУ, кандидат фармацевтических наук*

УСТНЫЕ ДОКЛАДЫ

Атакищизаде Саяддин Абдулла оглы

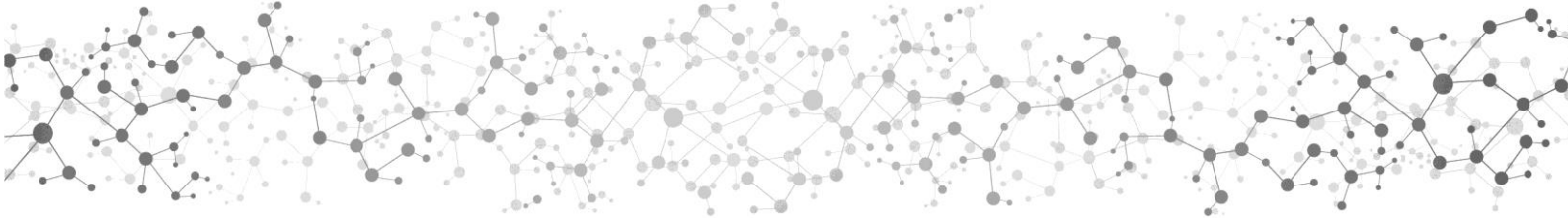
Азербайджанский медицинский университет, г. Баку (Азербайджан)
ИННОВАЦИИ В ФАРМАЦИИ

Батчаева З.Н., Михайлова Е.А., Михайлова С.А.

ПМФИ - филиал ФГБОУ ВО ВолгГМУ Минздрава России, г. Пятигорск (Россия)
АНАЛИЗ РОССИЙСКОГО РЫНКА СЕДАТИВНЫХ ЛЕКАРСТВЕННЫХ ПРЕПАРАТОВ

Биджиева М.Х., Кулик В.В.

ПМФИ - филиал ФГБОУ ВО ВолгГМУ Минздрава России, г. Пятигорск (Россия)
ИССЛЕДОВАНИЕ ИМУЩЕСТВЕННОГО И ФИНАНСОВОГО СОСТОЯНИЯ АПТЕЧНЫХ
ОРГАНИЗАЦИЙ





Богатырева М.Б., Попова Е.А.

ПМФИ - филиал ФГБОУ ВО ВолгГМУ Минздрава России, г. Пятигорск (Россия)
ОБЩАЯ ХАРАКТЕРИСТИКА ЛЕКАРСТВЕННЫХ СРЕДСТВ ДЛЯ ЛЕЧЕНИЯ И ПРОФИЛАКТИКИ АЛЛЕРГИЧЕСКИХ ЗАБОЛЕВАНИЙ

Боташева З.К., Попова Е.А.

ПМФИ - филиал ФГБОУ ВО ВолгГМУ Минздрава России, г. Пятигорск (Россия)
ОБЩАЯ ХАРАКТЕРИСТИКА ИНТРАНАЗАЛЬНЫХ ЛЕКАРСТВЕННЫХ СРЕДСТВ

Бочкарева Е.Б., Бочкарев Б.Г., Кабакова Т.И.

ПМФИ - филиал ФГБОУ ВО ВолгГМУ Минздрава России, г. Пятигорск (Россия)
ОСОБЕННОСТИ ЛЕКАРСТВЕННОГО ОБЕСПЕЧЕНИЯ ЖИТЕЛЕЙ СЕЛЬСКИХ ПОСЕЛЕНИЙ В РЕСПУБЛИКЕ АДЫГЕЯ

Варданян А.С., Ковалева Т.Г.

ПМФИ - филиал ФГБОУ ВО ВолгГМУ Минздрава России, г. Пятигорск (Россия)
АНАЛИЗ БУХГАЛТЕРСКОЙ ОТЧЕТНОСТИ АПТЕЧНОЙ ОРГАНИЗАЦИИ ГОРОДА СВЕТЛОГРАДА

Волфонцева А. А., Кулик В.В.

ПМФИ - филиал ФГБОУ ВО ВолгГМУ Минздрава России, г. Пятигорск (Россия)
СОВРЕМЕННОЕ СОСТОЯНИЕ ЛЬГОТНОГО ЛЕКАРСТВЕННОГО ОБЕСПЕЧЕНИЯ НАСЕЛЕНИЯ ВОРОНЕЖСКОЙ ОБЛАСТИ

Джидзалова Р.Ю., Морозова Е.В., Морозов Ю.А., Морозов В.А.

ФГБОУ ВО СОГУ им. К.Л. Хетагурова, г. Владикавказ (Россия)
МАРКЕТИНГОВЫЕ ИССЛЕДОВАНИЯ РАНЕВЫХ ПОКРЫТИЙ

Калинин И.В.

ПМФИ - филиал ФГБОУ ВО ВолгГМУ Минздрава России, г. Пятигорск (Россия)
ТЕРРИТОРИАЛЬНАЯ МОДЕЛЬ СОВЕРШЕНСТВОВАНИЯ ЛЕКАРСТВЕННОГО ОБЕСПЕЧЕНИЯ ВИЧ-ИНФИЦИРОВАННЫХ ПАЦИЕНТОВ В ПЕНИТЕНЦИАРНЫХ МЕДИЦИНСКИХ ОРГАНИЗАЦИЯХ

Косицина А.А., Ивченко О.Г.

ПМФИ - филиал ФГБОУ ВО ВолгГМУ Минздрава России, г. Пятигорск (Россия)
ИЗУЧЕНИЕ АССОРТИМЕНТА СЕДАТИВНЫХ ЛЕКАРСТВЕННЫХ ПРЕПАРАТОВ РАСТИТЕЛЬНОГО ПРОИСХОЖДЕНИЯ

Манджиева В.С., Ивченко О.Г.

ПМФИ - филиал ФГБОУ ВО ВолгГМУ Минздрава России, г. Пятигорск (Россия)
ИЗУЧЕНИЕ АССОРТИМЕНТА ФЕРМЕНТНЫХ И АНТИФЕРМЕНТНЫХ ЛЕКАРСТВЕННЫХ ПРЕПАРАТОВ ДЛЯ ЛЕЧЕНИЯ ЗАБОЛЕВАНИЙ ЖКТ





Пащенко Л.В., Кабакова Т.И.

ПМФИ - филиал ФГБОУ ВО ВолгГМУ Минздрава России, г. Пятигорск (Россия)
МАРКЕТИНГОВОЕ ИССЛЕДОВАНИЕ СЕДАТИВНЫХ ЛЕКАРСТВЕННЫХ ПРЕПАРАТОВ
НА РЕГИОНАЛЬНОМ ФАРМАЦЕВТИЧЕСКОМ РЫНКЕ

Пекова Д.Х., Попова Е.А.

ПМФИ - филиал ФГБОУ ВО ВолгГМУ Минздрава России, г. Пятигорск (Россия)
ПОНЯТИЕ, СОСТАВ И ТРЕБОВАНИЯ К БУХГАЛТЕРСКОЙ ОТЧЕТНОСТИ АПТЕЧНОЙ
ОРГАНИЗАЦИИ

Пивоварова Т.В., Кабакова Т.И.

ПМФИ - филиал ФГБОУ ВО ВолгГМУ Минздрава России, г. Пятигорск (Россия)
ИССЛЕДОВАНИЕ ПРЕПАРАТОВ ЖЕЛЕЗА В ПЕДИАТРИИ (ДЕТЯМ ДО 3-Х ЛЕТ)

Польская В.А., Ковалева Т.Г.

ПМФИ - филиал ФГБОУ ВО ВолгГМУ Минздрава России, г. Пятигорск (Россия)
АНАЛИЗ АССОРТИМЕНТА НАЗАЛЬНЫХ ЛЕКАРСТВЕННЫХ СРЕДСТВ В АПТЕЧНОЙ
ОРГАНИЗАЦИИ КРАСНОДАРСКОГО КРАЯ

Прокопенко В.В.

ПМФИ - филиал ФГБОУ ВО ВолгГМУ Минздрава России, г. Пятигорск (Россия)
РАЗРАБОТКА КОНЦЕПЦИИ ЛЕКАРСТВЕННОГО ОБЕСПЕЧЕНИЯ ПАЦИЕНТОВ С
АЛЛЕРГИЧЕСКИМ РИНИТОМ

Сафарова Ф.Ш., Ивченко О.Г.

ПМФИ - филиал ФГБОУ ВО ВолгГМУ Минздрава России, г. Пятигорск (Россия)
ИЗУЧЕНИЕ АССОРТИМЕНТА ЛЕКАРСТВЕННЫХ ПРЕПАРАТОВ ГРУППЫ
АНТИКОНГЕНСАНТОВ

Сорокина В.Г., Кабакова Т.И.

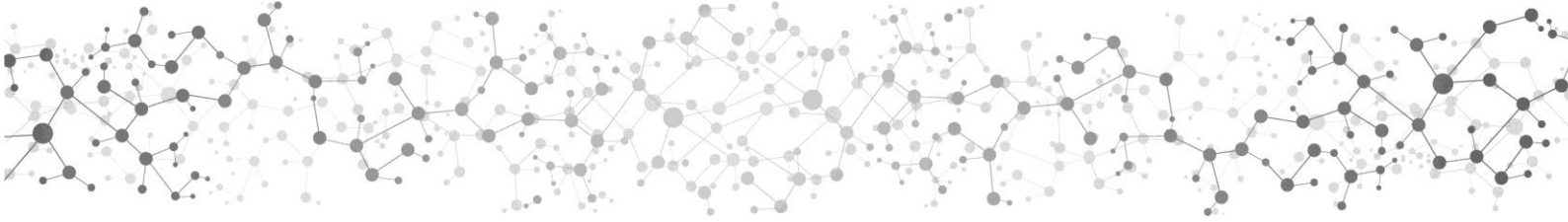
ПМФИ - филиал ФГБОУ ВО ВолгГМУ Минздрава России, г. Пятигорск (Россия)
СРАВНЕНИЕ ЦЕН НООТРОПНЫХ ЛЕКАРСТВЕННЫХ ПРЕПАРАТОВ НА
ФАРМАЦЕВТИЧЕСКОМ РЫНКЕ

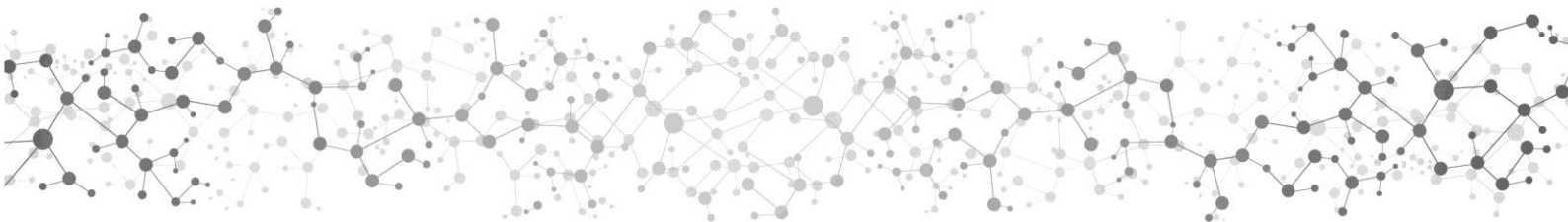
Ульянченко В.В., Ковалева Т.Г.

ПМФИ - филиал ФГБОУ ВО ВолгГМУ Минздрава России, г. Пятигорск (Россия)
ИЗУЧЕНИЕ ОХРАНЫ ТРУДА В АПТЕЧНОЙ ОРГАНИЗАЦИИ В ГОРОДЕ ГЕОРГИЕВСКЕ

Харкиладзе Н.Ф., Морозова Е.В., Морозов Ю.А., Морозов В.А.

ФГБОУ ВО СОГУ им. К.Л. Хетагурова, г. Владикавказ (Россия)
МАРКЕТИНГОВЫЕ ИССЛЕДОВАНИЯ РЕГИОНАЛЬНОГО ФАРМАЦЕВТИЧЕСКОГО
РЫНКА ЛЕКАРСТВЕННЫХ ПРЕПАРАТОВ ИНСУЛИНА (НА ПРИМЕРЕ Г.
ВЛАДИКАВКАЗ)





СЕКЦИЯ №7. МЕДИКО-БИОЛОГИЧЕСКИЕ ИССЛЕДОВАНИЯ
10⁰⁰-13⁰⁰

*Корпус №1 ПМФИ (просп. Калинина, д. 11), 3 этаж, актовый зал
Регламент выступления: 5 мин.*

Председатель: Черников М.В., заведующий кафедрой биологии и физиологии
ПМФИ – филиала ВолгГМУ, доктор медицинских наук, доцент

Эксперты: Калашникова С.А., заведующий кафедрой морфологии ПМФИ –
филиала ВолгГМУ, доктор медицинских наук, доцент

Лужнова С.А., заведующий кафедрой микробиологии и иммунологии с курсом
биологической химии ПМФИ – филиала ВолгГМУ, кандидат биологических наук,
доцент

УСТНЫЕ ДОКЛАДЫ
(С ПРИМЕНЕНИЕМ ДИСТАНЦИОННЫХ ТЕХНОЛОГИЙ)

Беридзе Р.М.

*УО Гомельский государственный медицинский университет, г. Гомель
(Республика Беларусь)*

МОДЕЛЬ ОРГАНИЗАЦИИ МЕДИЦИНСКОЙ ПОМОЩИ ПАЦИЕНТАМ С
ЗАБОЛЕВАНИЯМИ МОЧЕПОЛОВОЙ СИСТЕМЫ НА ПРИМЕРЕ РАКА МОЧЕВОГО
ПУЗЫРЯ

УСТНЫЕ ДОКЛАДЫ

Авдеева Н.С., Саркисян В.В., Нестерова А.А.

ПМФИ - филиал ФГБОУ ВО ВолгГМУ Минздрава России, г. Пятигорск (Россия)

ОСОБЕННОСТИ ПОСТСТРЕССОВОЙ АДАПТАЦИИ КРЫС С РАЗНЫМИ
СТРАТЕГИЯМИ ПОВЕДЕНИЯ ПРИ ХРОНИЧЕСКОМ СТРЕССЕ

Аджибекова Ф.М, Комарова Н.Г., Сергеева И.В.

ГБПОУ СК Кисловодский медицинский колледж, г. Кисловодск (Россия)

ОСНОВЫ ПРАВОВОГО РЕГУЛИРОВАНИЯ В СИСТЕМЕ ЗДРАВООХРАНЕНИЯ

Айдаева С.Ш., Калашникова Е.А., Калашникова С.А.

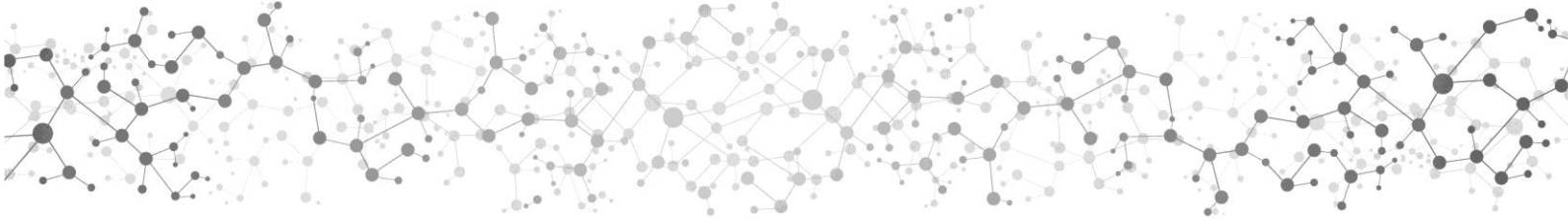
ПМФИ - филиал ФГБОУ ВО ВолгГМУ Минздрава России, г. Пятигорск (Россия)

СТИМУЛЯЦИЯ СПАЕЧНОГО ПРОЦЕССА В ПЛЕВРАЛЬНОЙ ПОЛОСТИ ПРИ
ЭКСПЕРИМЕНТАЛЬНОМ МОДЕЛИРОВАНИИ ХРОНИЧЕСКОЙ ЭМПИЕМЫ ПЛЕВРЫ

Аленко А.М., Репс В.Ф., Алиева З.А.

Ассоциированная школа ЮНЕСКО МБОУ СОШ №12, г. Пятигорск (Россия)

ВЛИЯНИЕ МИНЕРАЛЬНЫХ ВОД РЕГИОНА КАВКАЗСКИЕ МИНЕРАЛЬНЫЕ ВОДЫ
РАЗЛИЧНОГО СОСТАВА НА ПОВЕДЕНЧЕСКИЕ КОМПОНЕНТЫ ЛАБОРАТОРНЫХ
ЖИВОТНЫХ





Баскаева В.С., Филиппова В.П.

ПМФИ - филиал ФГБОУ ВО ВолгГМУ Минздрава России, г. Пятигорск (Россия)
ЭТНИЧЕСКИЕ ОСОБЕННОСТИ МОРФОЛОГИЧЕСКИХ ПОКАЗАТЕЛЕЙ СТУДЕНТОВ

Беккер М.С., Эркенова Т.Р.

ГБПОУ СК Кисловодский медицинский колледж, г. Кисловодск (Россия)
МАТЕМАТИКА И ИНФОРМАТИКА В МЕДИЦИНЕ

Данелян С.П., Полякова Л.В.

ПМФИ - филиал ФГБОУ ВО ВолгГМУ Минздрава России, г. Пятигорск (Россия)
МОРФОМЕТРИЧЕСКИЕ ПОКАЗАТЕЛИ ЩИТОВИДНОЙ ЖЕЛЕЗЫ В НОРМЕ И ПАТОЛОГИИ

Недосеев С.С., Борзенков В.К.

ФГБОУ ВО Кемеровский государственный медицинский университет Минздрава России, г. Кемерово (Россия)
РЕЗУЛЬТАТЫ КАРОТИДНОЙ ЭНДАРТЕРАТОМИИ У ПАЦИЕНТОВ СО СТЕНОЗАМИ ВНУТРЕННИХ СОННЫХ АРТЕРИЙ

Немоляева Е.К., Райкова С.В., Шереметьева А.С., Дурнова Н.А., Идиатулина Л.Р.

ФГБОУ ВО СГМУ им. В.И. Разумовского Минздрава России, г. Саратов (Россия)
АНТИМИКОТИЧЕСКАЯ АКТИВНОСТЬ ЭФИРНОГО МАСЛА ДУШИЦЫ ОБЫКНОВЕННОЙ (*ORIGANUM VULGARE L.*) В ОТНОШЕНИИ КЛИНИЧЕСКИХ ШТАММОВ *CANDIDA ALBICANS*

Потапов В.В., Зенин О.К., Кузнецова И.В.

ГОО ВПО ДонНМУ им. М. Горького, г. Донецк (ДНР)
РЕОЛОГИЧЕСКИЕ ХАРАКТЕРИСТИКИ И ПОВЕРХНОСТНОЕ НАТЯЖЕНИЕ СЫВОРОТКИ КРОВИ У ПАЦИЕНТОВ, ОПЕРИРОВАННЫХ В УСЛОВИЯХ ИСКУССТВЕННОГО КРОВООБРАЩЕНИЯ

Тенищев Т.А., Амбарцумян Л.Ю.

ГБПОУ СК Кисловодский медицинский колледж, г. Кисловодск (Россия)
ТРАНСФОРМАЦИЯ ОБРАЗА ВРАЧА В РУССКОЙ ЛИТЕРАТУРЕ 19-20 ВЕКОВ

Урусова А.М., Козырев Р.Е.

ГБПОУ СК Кисловодский медицинский колледж, г. Кисловодск (Россия)
РОЛЬ КОНКУРЕНЦИИ В ЗДРАВООХРАНЕНИИ

Ягьяева М.А., Ягьяева З.И.

ГБПОУ СК Кисловодский медицинский колледж, г. Кисловодск (Россия)
ЭВТАНАЗИЯ: ЗА И ПРОТИВ





СТЕНДОВЫЕ ДОКЛАДЫ

Коваленко Е.В., Мазуренко И.А., Королев Н.О., Сергеева Е.О., Терехов А.Ю.

ПМФИ - филиал ФГБОУ ВО ВолгГМУ Минздрава России, г. Пятигорск (Россия)
ОЦЕНКА ВЛИЯНИЯ ПРЕПАРАТА "РЕЛИФ, СУППОЗИТОРИИ РЕКТАЛЬНЫЕ, 5 МГ" НА ПОКАЗАТЕЛИ ПЕРИФЕРИЧЕСКОЙ КРОВИ

СЕКЦИЯ №6. АКТУАЛЬНЫЕ АСПЕКТЫ ЭКСПЕРИМЕНТАЛЬНОЙ И КЛИНИЧЕСКОЙ ФАРМАКОЛОГИИ

11⁰⁰-13⁰⁰

Корпус №1 ПМФИ (просп. Калинина, д. 11), 1 этаж, конференц-зал №1
Регламент выступления: 5 мин.

Председатель: *Погорельый В.Е., профессор кафедры фармакологии с курсом клинической фармакологии ПМФИ – филиала ВолгГМУ, доктор биологических наук*

Эксперты: *Дьякова И.Н., доцент кафедры фармакологии с курсом клинической фармакологии ПМФИ – филиала ВолгГМУ, кандидат фармацевтических наук*
Лысенко Т.А., доцент кафедры фармакологии с курсом клинической фармакологии ПМФИ – филиала ВолгГМУ, кандидат фармацевтических наук

УСТНЫЕ ДОКЛАДЫ (С ПРИМЕНЕНИЕМ ДИСТАНЦИОННЫХ ТЕХНОЛОГИЙ)

Дядина К.С.

ФГБОУ ВО ВГМУ им. Н.Н. Бурденко Минздрава России, г. Воронеж (Россия)
НОВОЕ В ДИАГНОСТИКЕ И ЛЕЧЕНИИ ЗАБОЛЕВАНИЙ ЖЕНСКИХ ПОЛОВЫХ ОРГАНОВ

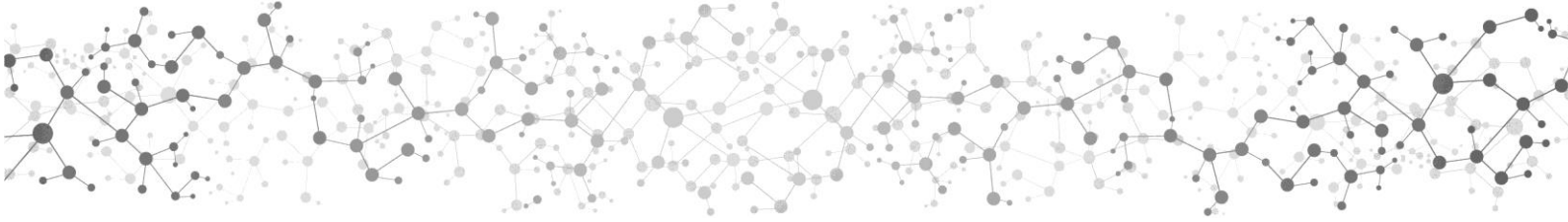
УСТНЫЕ ДОКЛАДЫ

Бабкин М. О., Евсеенко Н. А., Маль Г. С.

ФГБОУ ВО КГМУ Минздрава России, г. Курск (Россия)
ОЦЕНКА ФАРМАКОГЕНЕТИЧЕСКИХ ПОДХОДОВ В МОНОТЕРАПИИ И КОМПЛЕКСНОМ ЛЕЧЕНИИ ИБС С АТЕРОГЕННОЙ ГХС

Балабенко Е.А., Дмитриев Л.С., Хомутов Е.В.

ГОО ВПО ДонНМУ им. М. Горького, г. Донецк (ДНР)
ИСТОЧНИКИ РИБОЗО-1-ФОСФАТ ДЛЯ АКТИВАЦИИ 5-ФТОРУРАЦИЛА ПРИ АДЕНОКАРЦИНОМЕ ЖЕЛУДКА





Нигарян С.А., Поздняков А.В., Воронков А.В.

ПМФИ - филиал ФГБОУ ВО ВолгГМУ Минздрава России, г. Пятигорск (Россия)
РЕСПИРОМЕТРИЧЕСКАЯ ФУНКЦИЯ НЕКОТОРЫХ ФЛАВОНОИДОВ В УСЛОВИЯХ
ФОКАЛЬНОЙ ИШЕМИИ ГОЛОВНОГО МОЗГА

Скрипка М.О., Мирошников М.В., Мальцев Д.В.

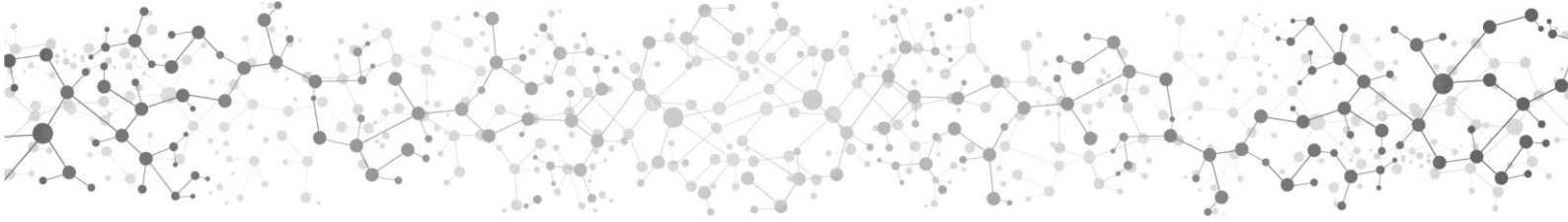
ФГБОУ ВО ВолгГМУ Минздрава России, г. Волгоград (Россия)
ИССЛЕДОВАНИЕ ВЛИЯНИЯ СУБСТАНЦИИ ДАБ-19 НА ТРЕВОЖНОЕ СОСТОЯНИЕ
ЖИВОТНЫХ ПРИ СУБХРОНИЧЕСКОМ ВВЕДЕНИИ

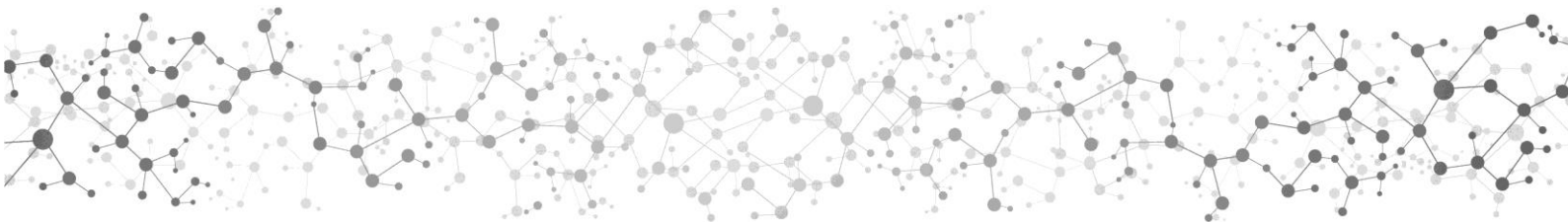
Сосновская А.В., Шерешкова Е.И.

ПМФИ - филиал ФГБОУ ВО ВолгГМУ Минздрава России, г. Пятигорск (Россия)
ПРИМЕНЕНИЕ 4-ГИДРОКСИ-3,5-ДИТРЕТБУТИЛ КОРИЧНОЙ КИСЛОТЫ
ВОССТАНАВЛИВАЕТ МИТОХОНДРИАЛЬНУЮ ФУНКЦИЮ В УСЛОВИЯХ
ЦЕРЕБРАЛЬНОЙ ИШЕМИИ У КРОЛИКОВ

Шерешкова Е.И., Сосновская А.В.

ПМФИ - филиал ФГБОУ ВО ВолгГМУ Минздрава России, г. Пятигорск (Россия)
НЕКОТОРЫЕ АСПЕКТЫ АДАПТОГЕННОГО ПОТЕНЦИАЛА ЭКСТРАКТОВ ОМЕЛЫ
БЕЛОЙ У МЫШЕЙ В УСЛОВИЯХ ФИЗИЧЕСКИХ НАГРУЗОК





06 декабря 2019 г. (пятница)

ОФИЦИАЛЬНОЕ ЗАКРЫТИЕ КОНФЕРЕНЦИИ
15⁰⁰-16⁰⁰

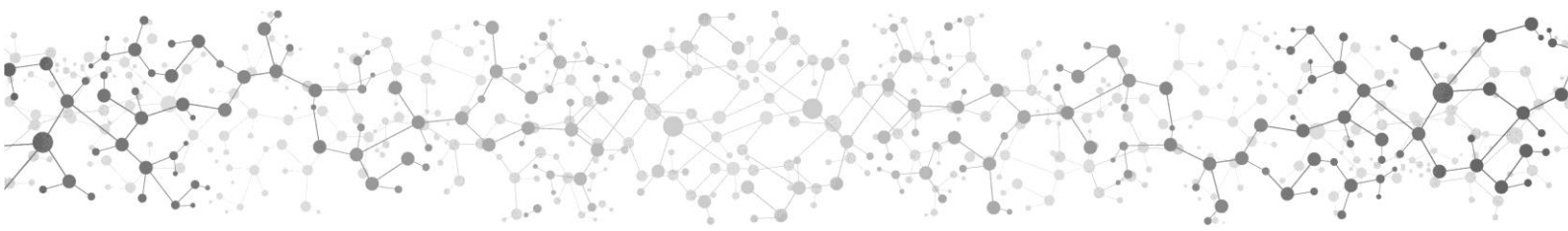
Корпус №1 ПМФИ (просп. Калинина, д. 11), 1 этаж, конференц-зал №1

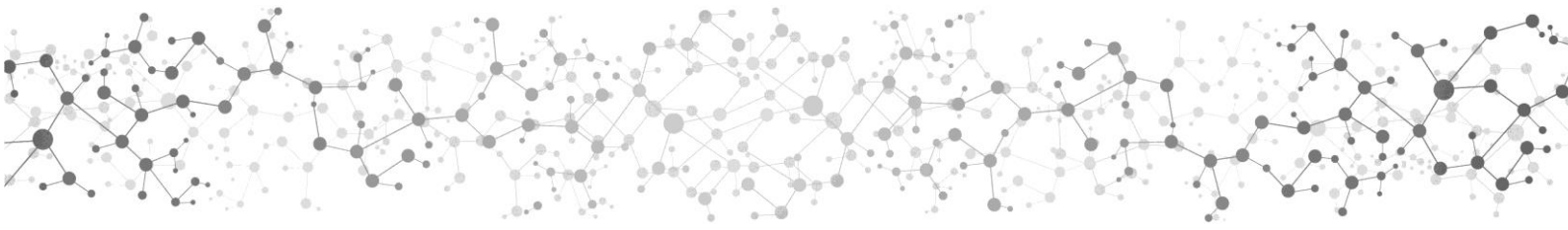
1. ПОДВЕДЕНИЕ ИТОГОВ КОНФЕРЕНЦИИ

Выступление директора ПМФИ – филиала ВолгГМУ, доктора медицинских наук,
профессора **В.Л. Аджиенко**

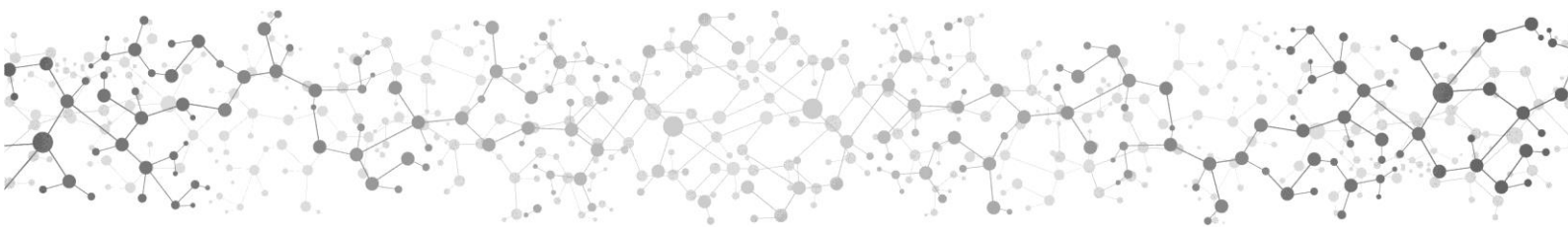
2. ТОРЖЕСТВЕННОЕ ЗАКРЫТИЕ КОНФЕРЕНЦИИ

Награждение победителей

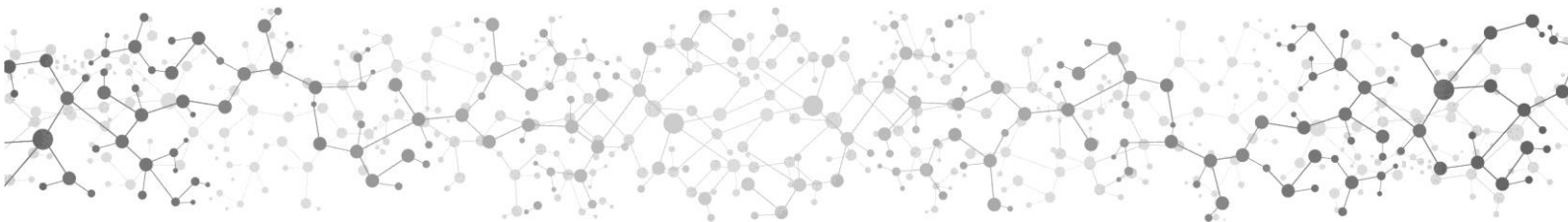




ДЛЯ ЗАМЕТОК







ПРОГРАММА

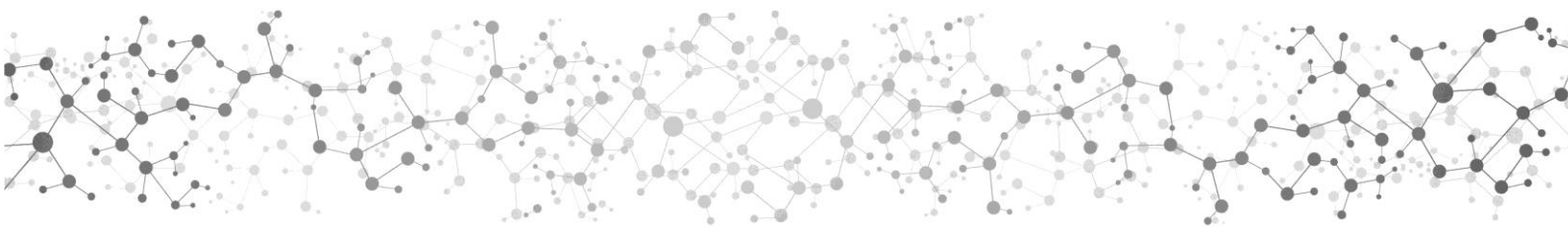
VIII Международной научно-практической конференции

БЕЛИКОВСКИЕ ЧТЕНИЯ

05-06 декабря 2019 года, г. Пятигорск

Подписано в печать 03.12.2019 г. Формат 60x84 1/16
Бумага кн.-журнальная. Печать офсетная.
Усл. печ. л. 0,9. Уч.-изд.л. 0,9. Тираж 100 экз. Заказ №

Пятигорский медико-фармацевтический институт –
филиал ФГБОУ ВО ВолгГМУ Минздрава России
357532, Пятигорск, пр. Калинина, д. 11





www.pmedpharm.ru

